

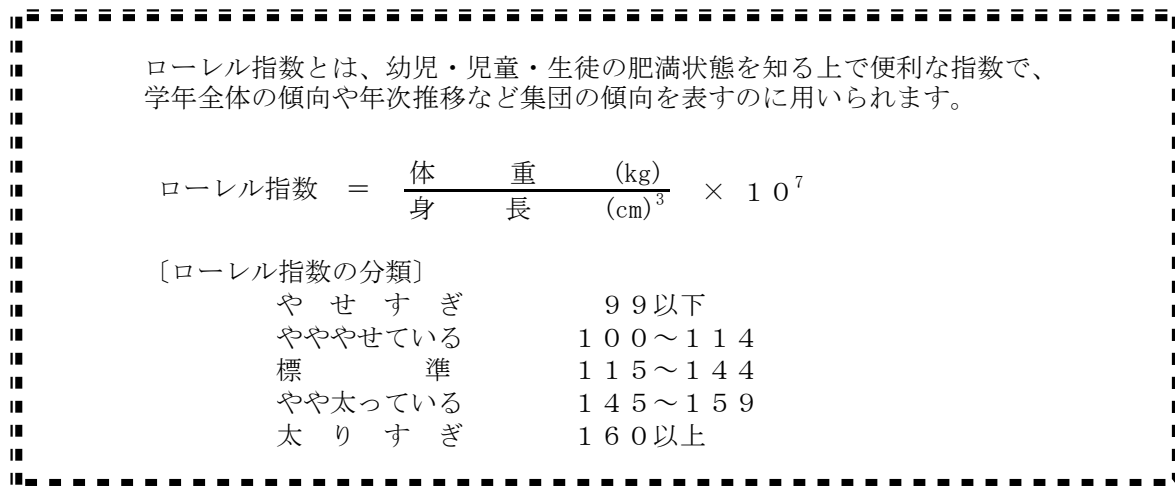
7 ローレル指数

幼児、児童および生徒の体型を表す指数としては、一般にローレル指数を用います。

年齢別・男女別ローレル指数を比較すると、男女ともほぼ同じ値で幼年期から下降しますが、男子の場合は13歳頃から、女子の場合は12歳頃から次第に上昇しています。

また、男女とも全ての年齢において、標準の範囲の中に入っています。

(図15、表10)



(ローレル指数)

図15 年齢別・男女別ローレル指数

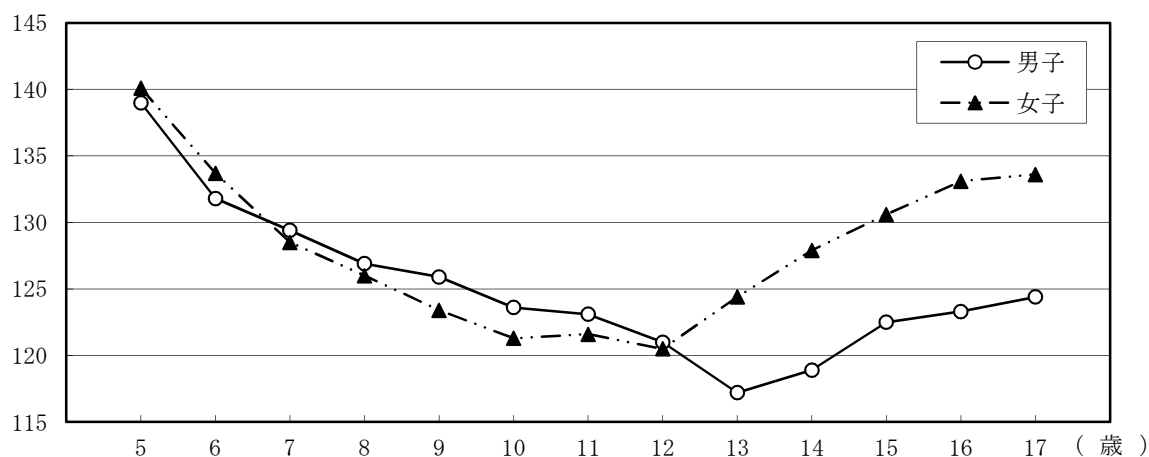


表10 年齢別・男女別ローレル指数

学校種別	学年	年齢	男子		女子	
			平成27年度	前年度との差 (H27-H26)	平成27年度	前年度との差 (H27-H26)
幼稚園		5歳	139.0	0.4	140.1	0.7
小学校	1年生	6歳	131.8	△ 1.3	133.7	0.0
	2年生	7歳	129.4	1.2	128.5	0.3
	3年生	8歳	126.9	1.0	126.0	△ 1.3
	4年生	9歳	125.9	1.2	123.4	0.0
	5年生	10歳	123.6	0.1	121.3	0.2
	6年生	11歳	123.1	△ 0.9	121.6	△ 0.1
中学校	1年生	12歳	121.0	△ 1.0	120.5	△ 0.9
	2年生	13歳	117.2	△ 1.5	124.4	△ 0.5
	3年生	14歳	118.9	0.7	127.9	△ 0.3
高等学校	1年生	15歳	122.5	1.7	130.6	△ 2.0
	2年生	16歳	123.3	△ 0.3	133.1	△ 0.5
	3年生	17歳	124.4	△ 1.2	133.6	0.5