

# 発 育 状 態

## 主なポイント

身長、体重および座高は、男女とも、横ばいで推移しています。 ( P 3 )

身長、座高は、男女ともほとんどの年齢で、全国平均値と同じかまたは上回り、体重は、男女ともほとんどの年齢で、全国平均値を下回りました。

身長では15歳女子が、全国第1位、座高では6歳男子が全国第1位、17歳女子が全国第3位となりました。 ( P 6 )

身長、体重は、ほぼすべての年齢で「親の世代」である30年前(昭和54年度調査)の県平均値を上回っています。

30年前と体格差が最も開く年齢は、男子では、身長が12歳で、体重が12歳と15歳で、女子は、身長、体重とも12歳です。 ( P 1 1 )

## 1 体格の県平均値

### (1) 身長

男子は、5歳、6歳、13歳、14歳、15歳、17歳で前年度より減少しましたが、それ以外の年齢では同じか、または増加しました。女子は、6歳、10歳、12歳、13歳、16歳、17歳で前年度より減少しましたが、それ以外の年齢では増加しました。

身長の推移をみると、男女とも横ばいの状況になっています。

なお、今年度調査の身長で、過去最高になった年齢は、男子の8歳、11歳、女子の15歳でした。 ( 図1、表2 )

### (2) 体重

男子は、5歳、6歳、12歳、13歳、14歳、16歳、17歳で前年度より減少しましたが、それ以外の年齢では増加しました。女子は、5歳、8歳、10歳、11歳、12歳、13歳で前年度より減少しましたが、それ以外の年齢では同じか、または増加しました。

体重の推移をみると、男女とも横ばいの状況になっています。

( 図2、表2 )

### (3) 座高

男子は、5歳、13歳、14歳、17歳で前年度より減少しましたが、それ以外の年齢では同じか、または増加しました。女子は、12歳、13歳、15歳、17歳で前年度より減少しましたが、それ以外の年齢では同じか、または増加しました。

座高の推移をみると、男女とも横ばいの状況になっています。

なお、今年度調査の座高で、過去最高になった年齢は、男子の15歳でした。

( 図3、表2 )

図1 身長の平均値の推移

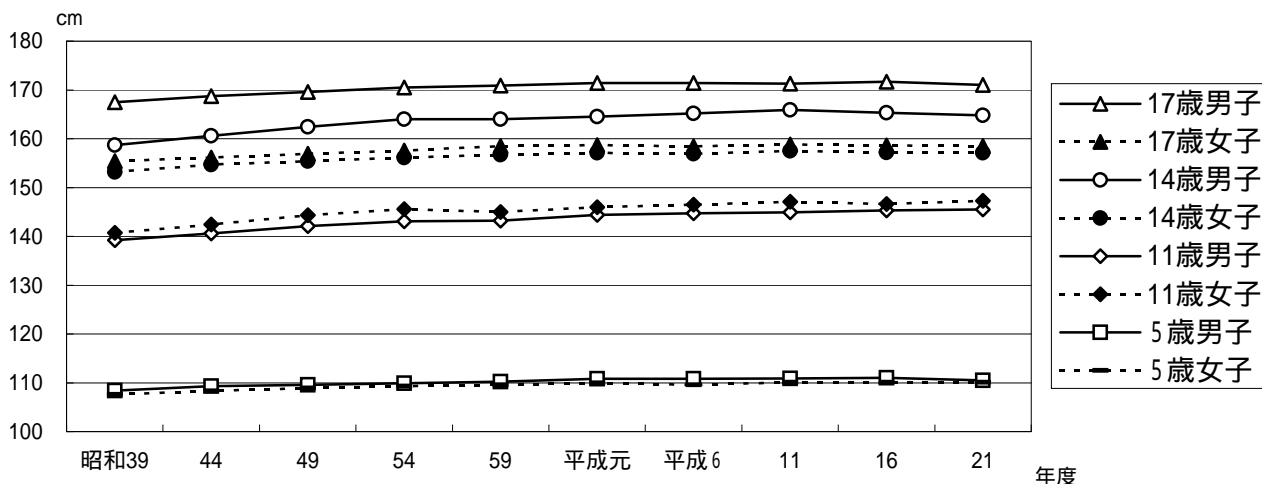


図2 体重の平均値の推移

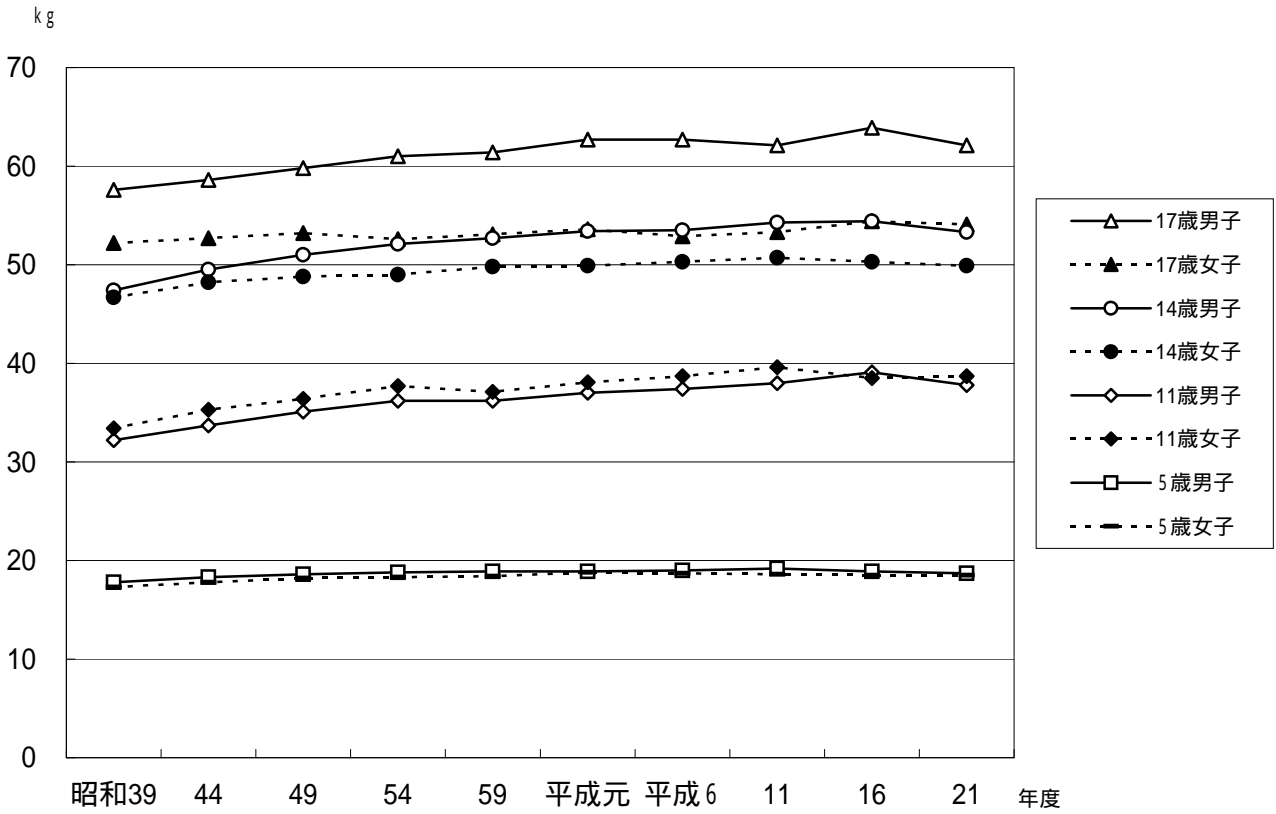


図3 座高の平均値の推移

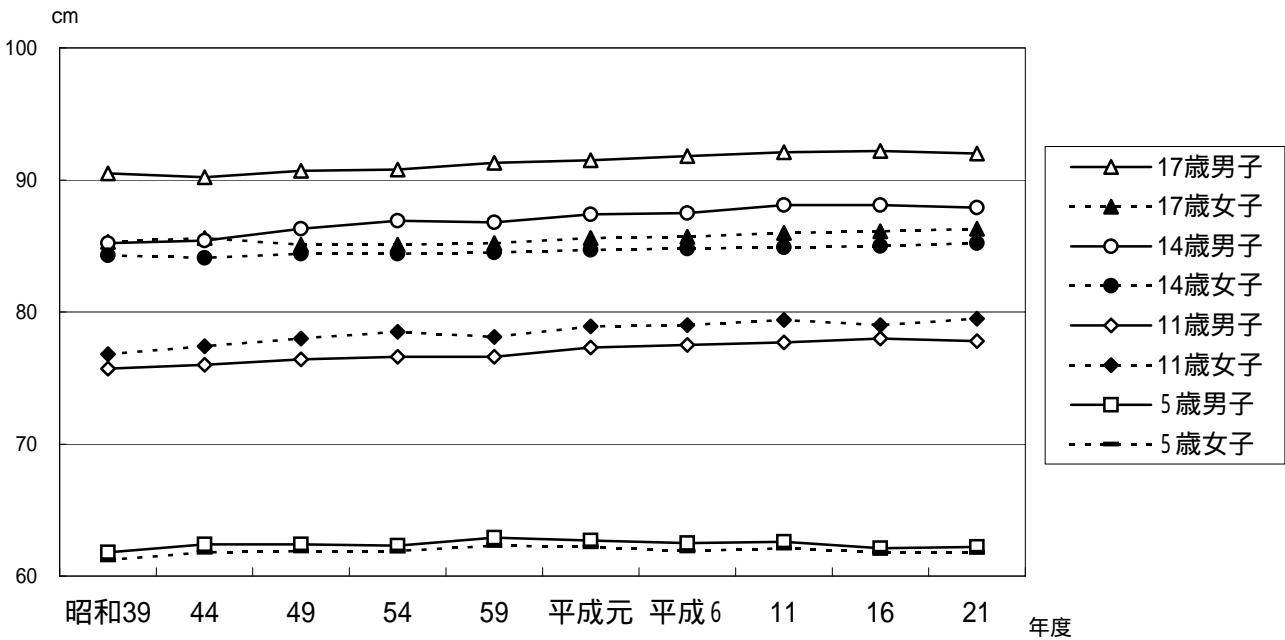


表2 年齢別・男女別体格の平均値と対前年度差

性別	学校種別	学年	年齢	身長(cm)		体重(kg)		座高(cm)		
				平均値	前年度との差	平均値	前年度との差	平均値	前年度との差	
男子	幼稚園		5歳	110.5	0.4	18.7	0.3	62.2	0.1	
	小学校	1年生	6歳	117.0	0.3	21.4	0.3	65.3	0.1	
		2年生	7歳	122.9	0.0	24.2	0.1	67.9	0.0	
		3年生	8歳	*128.6	0.4	27.1	0.1	70.4	0.1	
		4年生	9歳	133.9	0.3	30.3	0.4	72.8	0.2	
		5年生	10歳	139.4	0.5	33.8	0.5	75.2	0.3	
		6年生	11歳	*145.5	0.8	37.8	0.5	77.8	0.3	
	中学校	1年生	12歳	152.6	0.6	43.4	0.1	81.4	0.1	
		2年生	13歳	159.5	0.3	48.1	1.0	84.9	0.2	
		3年生	14歳	164.8	0.6	53.3	1.2	87.9	0.3	
	高等学校	1年生	15歳	168.4	0.1	60.0	1.3	*90.6	0.3	
		2年生	16歳	170.2	0.1	60.3	0.6	91.5	0.1	
		3年生	17歳	171.0	0.5	62.1	1.4	92.0	0.3	
	女子	幼稚園		5歳	110.1	0.3	18.5	0.1	61.8	0.1
		小学校	1年生	6歳	115.6	0.5	21.0	0.0	64.6	0.0
2年生			7歳	121.9	0.3	23.3	0.0	67.3	0.0	
3年生			8歳	127.7	0.1	26.3	0.2	70.1	0.1	
4年生			9歳	133.5	0.1	29.8	0.3	72.7	0.2	
5年生			10歳	140.1	0.2	33.8	0.2	76.1	0.2	
6年生			11歳	147.3	0.1	38.7	0.1	79.5	0.2	
中学校		1年生	12歳	152.1	0.1	43.3	0.7	82.3	0.1	
		2年生	13歳	155.3	0.4	46.7	0.9	83.9	0.4	
		3年生	14歳	157.1	0.3	49.9	0.1	85.2	0.1	
高等学校		1年生	15歳	*158.5	0.9	52.2	0.4	85.5	0.4	
		2年生	16歳	158.1	0.1	52.9	0.0	86.0	0.0	
		3年生	17歳	158.5	0.5	54.1	0.8	86.3	0.2	

(注)「\*」印は、記録が残っている昭和30年度以降で、平成21年度が過去最高になったものです。