

4 30年前の昭和53年度（親の世代）の体格との比較

平成20年度の調査結果を、30年前の昭和53年度（親の世代）の調査結果と比較してみると、ほぼすべての数値で平成20年度が上回っています。

このうち、30年前の体格との差が最も大きい年齢をみると、男子については、身長が13歳で2.9cm、体重は13歳で3.3kgの差になっています。女子については、身長が10歳で1.8cm、体重は10歳で1.6kgの差になっています。

また、現在の体格を30年前の17歳の体格と比べてみると、男子は身長では16歳、体重でも16歳が上回り、女子は身長で16歳が上回っていることから、男女とも体格が向上していることがわかります。

（図9、図10、表8）

図9 平成20年度と昭和53年度の年齢別体格の差（身長差）

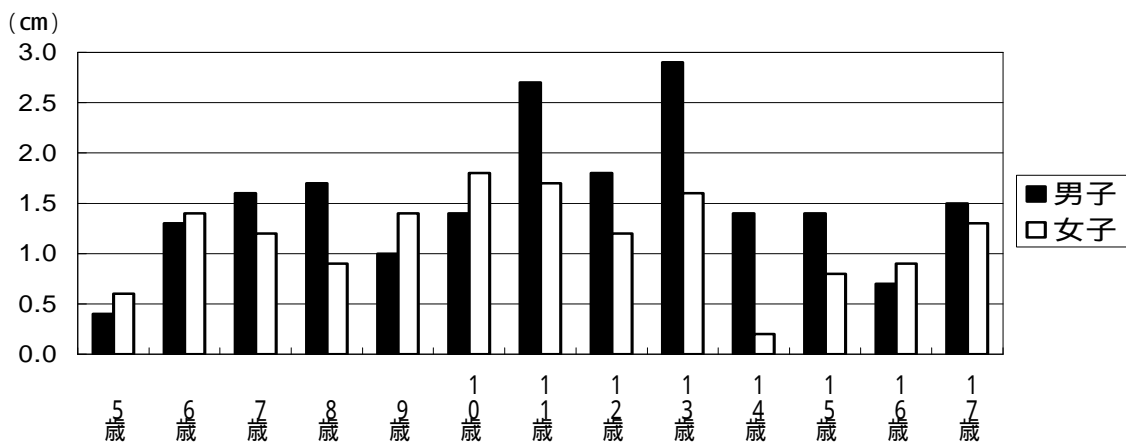


図10 平成20年度と昭和53年度の年齢別体格の差（体重差）

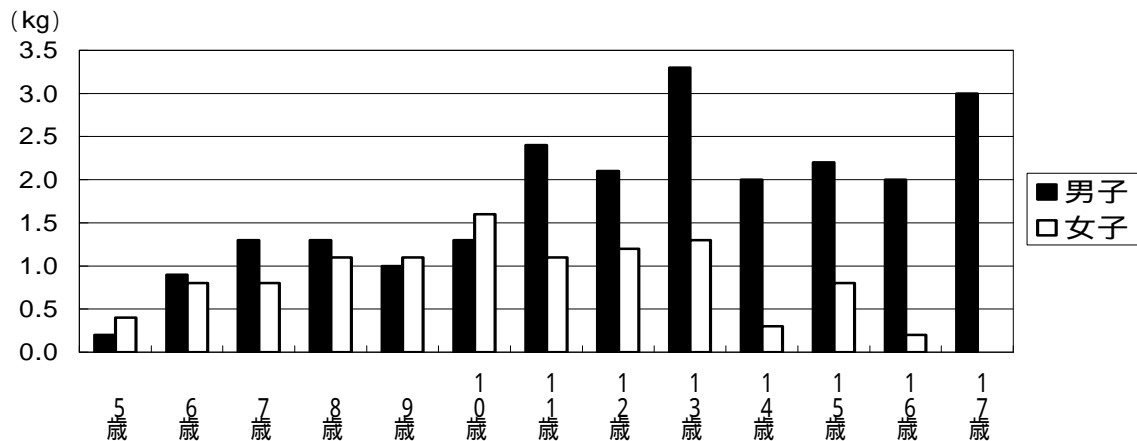


表8 平成20年度と昭和53年度の年齢別体格の比較

性別	学校種別	学年	年齢	身長 (cm)			体重 (kg)		
				平成20年度	昭和53年度	差(平20-昭53)	平成20年度	昭和53年度	差(平20-昭53)
男子	幼稚園		5歳	110.9	110.5	0.4	19.0	18.8	0.2
	小学校	1年生	6歳	117.3	116.0	1.3	21.7	20.8	0.9
		2年生	7歳	122.9	121.3	1.6	24.1	22.8	1.3
		3年生	8歳	128.2	126.5	1.7	27.0	25.7	1.3
		4年生	9歳	133.6	132.6	1.0	29.9	28.9	1.0
		5年生	10歳	138.9	137.5	1.4	33.3	32.0	1.3
		6年生	11歳	144.7	142.0	2.7	37.3	34.9	2.4
	中学校	1年生	12歳	152.0	150.2	1.8	43.5	41.4	2.1
		2年生	13歳	159.8	156.9	*2.9	49.1	45.8	*3.3
		3年生	14歳	165.4	164.0	1.4	54.5	52.5	2.0
	高等学校	1年生	15歳	168.5	167.1	1.4	58.7	56.5	2.2
		2年生	16歳	170.1	169.4	0.7	60.9	58.9	2.0
3年生		17歳	171.5	170.0	1.5	63.5	60.5	3.0	
女子	幼稚園		5歳	109.8	109.2	0.6	18.6	18.2	0.4
	小学校	1年生	6歳	116.1	114.7	1.4	21.0	20.2	0.8
		2年生	7歳	121.6	120.4	1.2	23.3	22.5	0.8
		3年生	8歳	127.6	126.7	0.9	26.5	25.4	1.1
		4年生	9歳	133.4	132.0	1.4	29.5	28.4	1.1
		5年生	10歳	140.3	138.5	*1.8	34.0	32.4	*1.6
		6年生	11歳	147.2	145.5	1.7	38.8	37.7	1.1
	中学校	1年生	12歳	152.2	151.0	1.2	44.0	42.8	1.2
		2年生	13歳	155.7	154.1	1.6	47.6	46.3	1.3
		3年生	14歳	156.8	156.6	0.2	49.8	49.5	0.3
	高等学校	1年生	15歳	157.6	156.8	0.8	51.8	51.0	0.8
		2年生	16歳	158.2	157.3	0.9	52.9	52.7	0.2
3年生		17歳	159.0	157.7	1.3	53.3	53.3	0.0	

(注) ・ 差は、平成20年度の数値から昭和53年度の数値を引いたものです。
 ・ 「*」印は、体格差の最大値を示します。