

3 男女の体格差

男子の体格から女子の体格を差し引いた男女の体格差は、9歳までは身長、体重および座高のすべてで男子が女子を上回っていますが、その後、10歳～12歳ではすべて女子が男子を上回り、その差が最も大きいのは、全体格とも11歳で身長では2.5cm、体重では1.5kg、座高では1.8cmになっています。

しかし、13歳以降は、再び男子が女子をすべて上回り、年齢が進むにつれて男女の体格差の開きは次第に大きくなっていきます。男女差の体格差が最も大きくなっているのは全体格とも17歳で身長では12.5cm、体重では10.2kg、座高では5.8cmの差になっています。(図7、表6)

また、全国平均値で男女の体格差を比較してみると、滋賀県と同様の傾向がみられます。(図8、表7)

図7 男女の体格差（滋賀県）

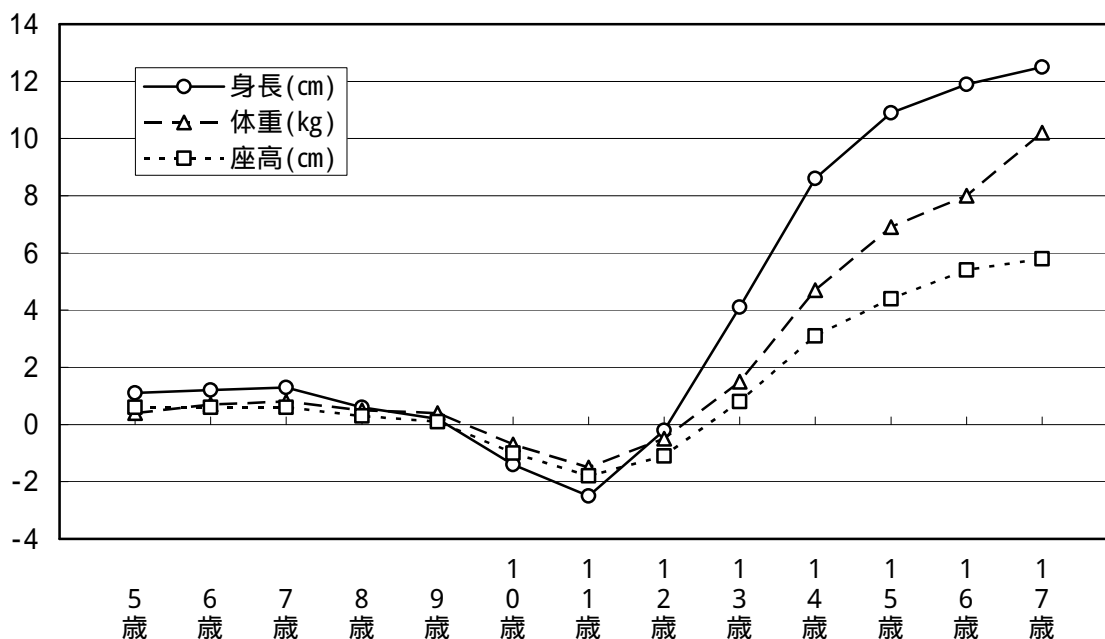


表6 男女の体格差（滋賀県）

学校種別	学年	年齢	身長 (cm)	体重 (kg)	座高 (cm)
幼稚園		5歳	1.1	0.4	0.6
小学校	1年生	6歳	1.2	0.7	0.6
	2年生	7歳	1.3	0.8	0.6
	3年生	8歳	0.6	0.5	0.3
	4年生	9歳	0.2	0.4	0.1
	5年生	10歳	1.4	0.7	1.0
	6年生	11歳	2.5	1.5	1.8
中学校	1年生	12歳	0.2	0.5	1.1
	2年生	13歳	4.1	1.5	0.8
	3年生	14歳	8.6	4.7	3.1
高等学校	1年生	15歳	10.9	6.9	4.4
	2年生	16歳	11.9	8.0	5.4
	3年生	17歳	12.5	10.2	5.8

(注) 体格差とは、各年齢の男子の体格から女子の体格を引いたものです。

図8 男女の体格差 (全国)

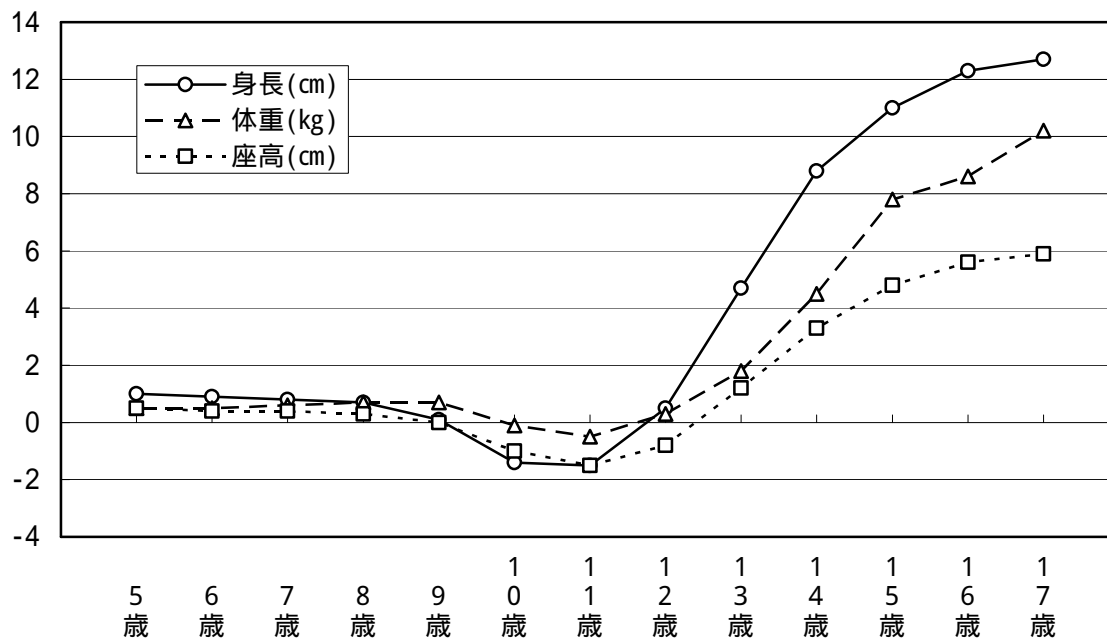


表7 男女の体格差 (全国)

学校種別	学年	年齢	身長 (cm)	体重 (kg)	座高 (cm)
幼稚園		5 歳	1.0	0.5	0.5
小学校	1 年生	6 歳	0.9	0.5	0.4
	2 年生	7 歳	0.8	0.6	0.4
	3 年生	8 歳	0.7	0.7	0.3
	4 年生	9 歳	0.1	0.7	0.0
	5 年生	10 歳	1.4	0.1	1.0
	6 年生	11 歳	1.5	0.5	1.5
中学校	1 年生	12 歳	0.5	0.3	0.8
	2 年生	13 歳	4.7	1.8	1.2
	3 年生	14 歳	8.8	4.5	3.3
高等学校	1 年生	15 歳	11.0	7.8	4.8
	2 年生	16 歳	12.3	8.6	5.6
	3 年生	17 歳	12.7	10.2	5.9

(注) 体格差とは、各年齢の男子の体格から女子の体格を引いたものです。