

平成20年度学校保健統計調査結果の概要

提供年月日：平成21年(2009年)1月20日
 総務部 統計課 統計担当
 農林学 増井、柳生
 3392
 電話：077-528-3392
 E-mail：bk0004@pref.shiga.lg.jp

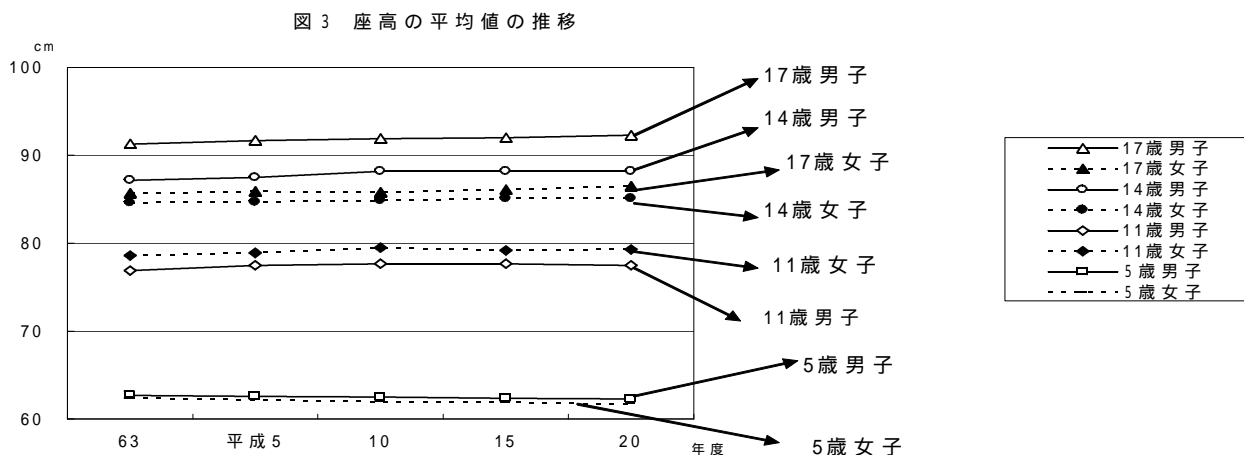
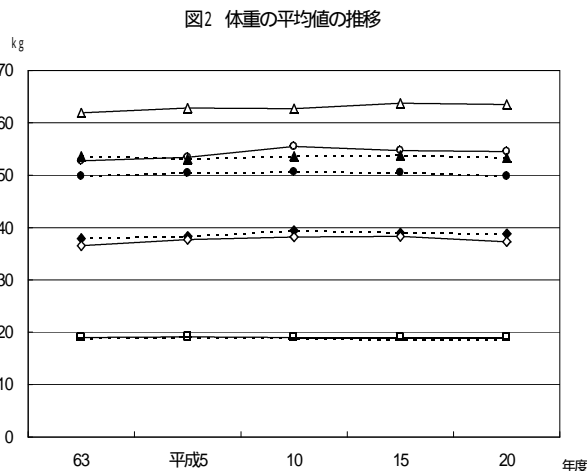
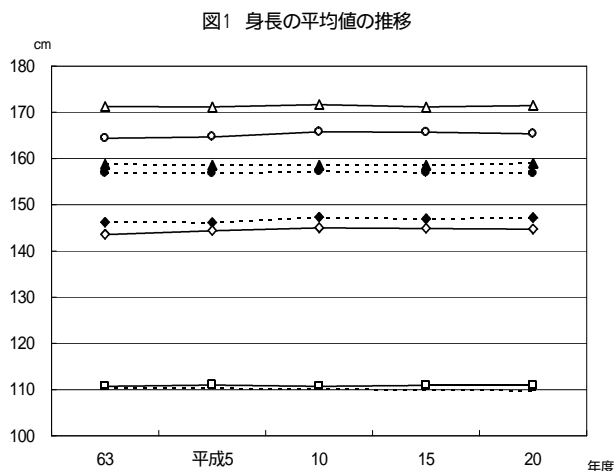
学校保健統計調査(指定統計第15号)は、文部科学省が、我が国における幼児・児童および生徒の発育状態および健康状態を明らかにし、学校保健行政上の基礎資料を得るため、毎年実施しているものです。この概要は、平成20年度の滋賀県分の結果を取りまとめたものです。

主なポイント

- 1 (傾向) 身長、体重および座高は、男女とも横ばいで推移しています。
- 2 (全国との比較) 身長、座高は、男女ともほとんどの年齢で、全国平均値と同じかまたは上回り、17歳女子の座高は、全国第1位となりました。一方、体重は、男女ともほとんどの年齢で、全国平均値を下回りました。
- 3 (「親の世代」との比較) 身長、体重は、ほぼすべての年齢で「親の世代」(30年前)の県平均値を上回っています。体格差が最も開く年齢は、身長、体重とも男子で13歳で、女子は10歳です。
- 4 (主な疾病・異常) 「むし歯」、「心電図異常」の人の本県の割合は、すべての学校種別で全国平均値を上回り、また、「鼻・副鼻腔疾患」「蛋白検出の者」および「ぜん息」の人の割合は、すべての学校種別で全国平均値を下回っています。

1. 体格の県平均値の推移(図1、図2、図3)

体格の本県平均値の推移を見ると、身長、体重および座高は、男女とも横ばいで推移しています。

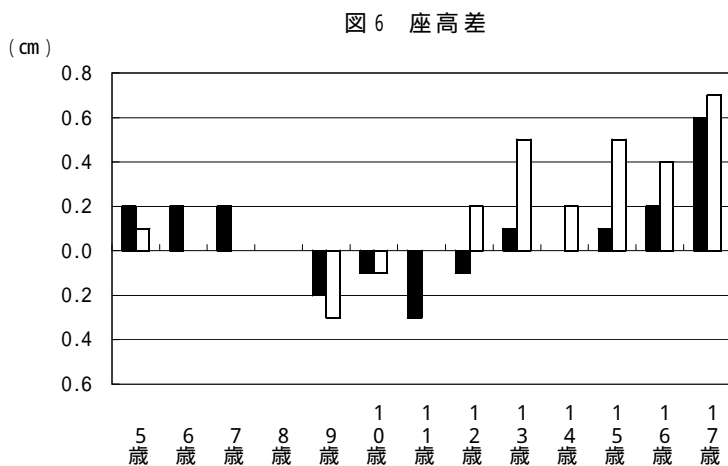
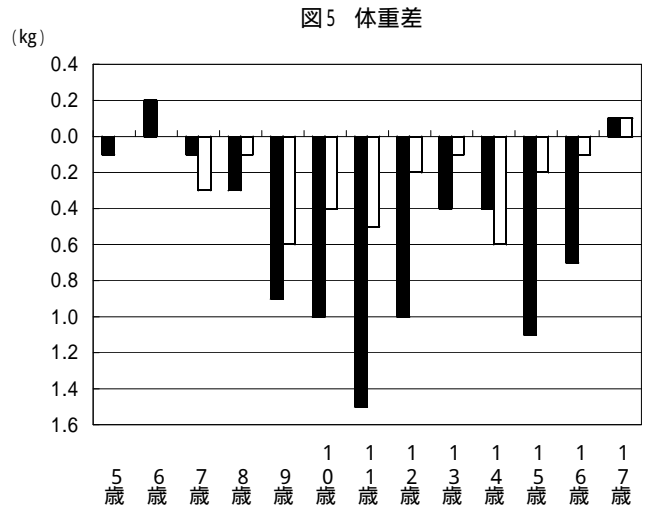
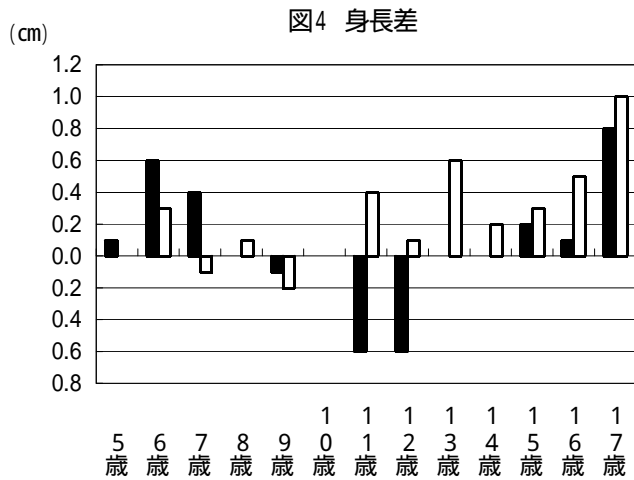


2. 体格の全国平均値との比較 (図4、図5、図6)

体格の本県平均値を全国平均値と比較すると、身長、座高は、男女ともほとんどの年齢で全国平均値と同じかまたは上回っています。特に、17歳女子は、座高(86.5cm)で、全国第1位に、身長(159.0cm)で、全国第2位になりました。

一方、体重は、男女ともほとんどの年齢で全国平均値を下回っています。

年齢別・男女別の滋賀県と全国平均値との差グラフ



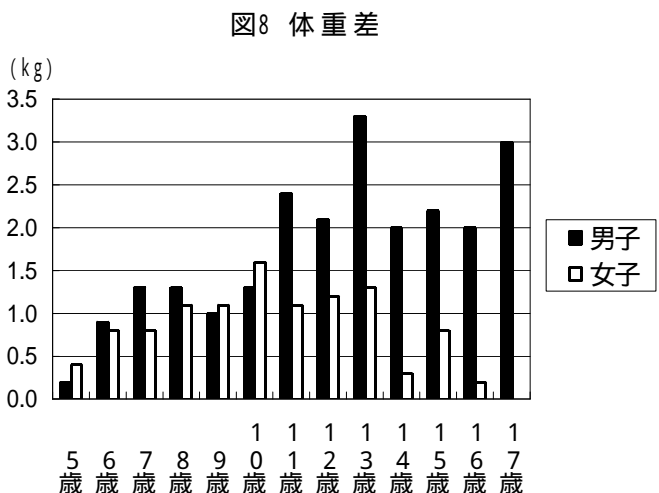
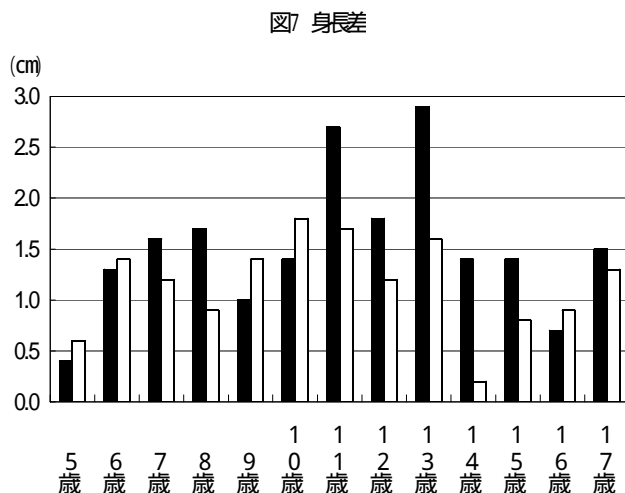
■ 男子
□ 女子

3. 30年前の昭和53年度(親の世代)の体格との比較 (図7、図8)

平成20年度の調査結果を、親の世代(30年前の昭和53年度)と比較してみると、ほぼすべての年齢で平成20年度が上回っています。

このうち、30年前の体格との差が最も大きい年齢をみると、男子では、身長、体重とも13歳で、女子では、身長、体重とも10歳になっています。

平成20年度と昭和53年度の年齢別体格差グラフ

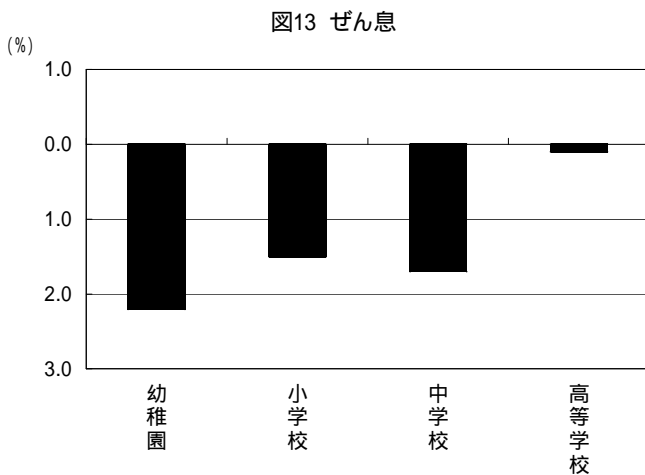
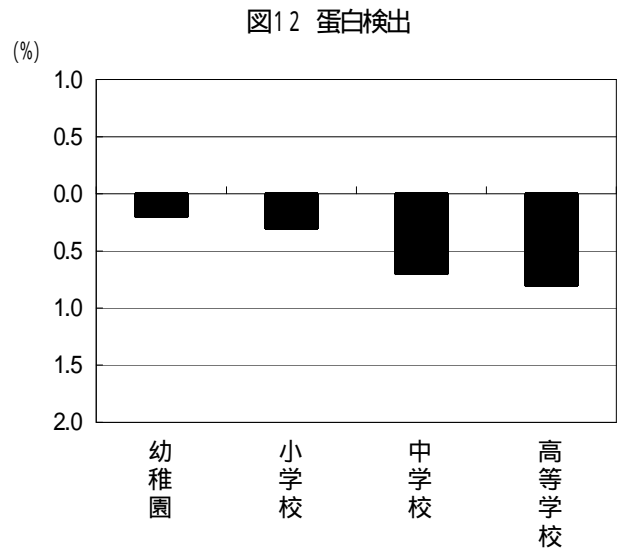
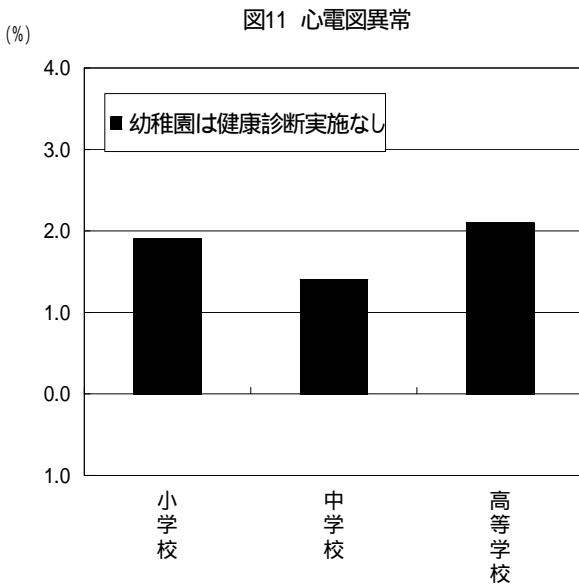
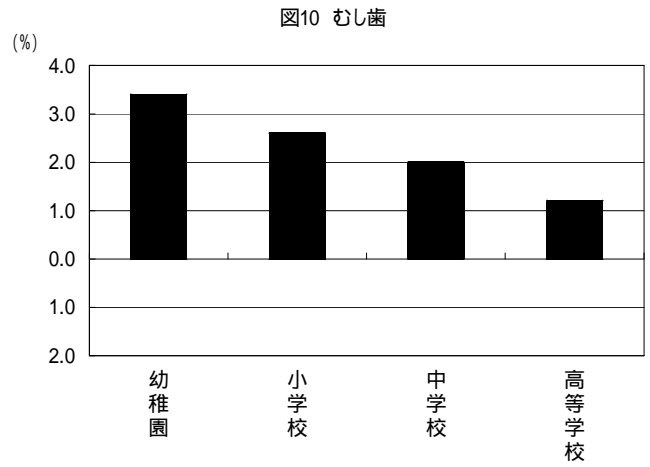
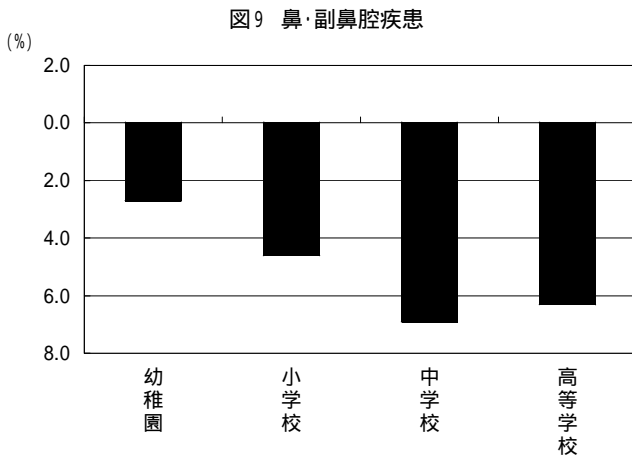


■ 男子
□ 女子

4. 主な疾病・異常の被患率等（男女計）

主な疾病・異常の本県と全国の割合を比較すると、「むし歯（う歯）」、「心電図異常」の人の割合は、すべての学校種別で全国平均値を上回ります。また、「鼻・副鼻腔疾患」「蛋白検出の者」および「ぜん息」の人の割合は、すべての学校種別で全国平均値を下回っています

学校種別別の滋賀県と全国被患率の差グラフ



* 利用上の注意
 調査の対象となるのは、幼稚園、小学校、中学校および高等学校のうち、調査実施校（園）に指定された149校（園）に在籍する幼児（5歳児のみ）、児童および生徒を調査の対象者にしています。
 なお、年齢は平成20年4月1日現在の満年齢です。

表 1 平成20年度 年齢別・男女別体格の平均値

性別	学校種別	学年	年齢	身長 (cm)	体重 (kg)	座高 (cm)	
				平均値	平均値	平均値	
男子	幼稚園		5 歳	110.9	19.0	62.3	
	小学校	1 年生	6 歳	*117.3	21.7	65.2	
		2 年生	7 歳	122.9	24.1	67.9	
		3 年生	8 歳	128.2	27.0	70.3	
		4 年生	9 歳	133.6	29.9	72.6	
		5 年生	10 歳	138.9	33.3	74.9	
		6 年生	11 歳	144.7	37.3	77.5	
	中学校	1 年生	12 歳	152.0	43.5	81.3	
		2 年生	13 歳	159.8	49.1	85.1	
		3 年生	14 歳	165.4	54.5	88.2	
	高等学校	1 年生	15 歳	168.5	58.7	90.3	
		2 年生	16 歳	170.1	60.9	91.4	
		3 年生	17 歳	171.5	63.5	92.3	
	女子	幼稚園		5 歳	109.8	18.6	61.7
		小学校	1 年生	6 歳	116.1	21.0	64.6
2 年生			7 歳	121.6	23.3	67.3	
3 年生			8 歳	127.6	26.5	70.0	
4 年生			9 歳	133.4	29.5	72.5	
5 年生			10 歳	140.3	34.0	75.9	
6 年生			11 歳	147.2	38.8	79.3	
中学校		1 年生	12 歳	152.2	44.0	82.4	
		2 年生	13 歳	155.7	47.6	84.3	
		3 年生	14 歳	156.8	49.8	85.1	
高等学校		1 年生	15 歳	157.6	51.8	*85.9	
		2 年生	16 歳	158.2	52.9	86.0	
		3 年生	17 歳	*159.0	53.3	*86.5	

(注) 「*」印は、記録が残っている昭和30年度以降で、平成20年度が過去最高になったものです。