

6 全国平均値との比較

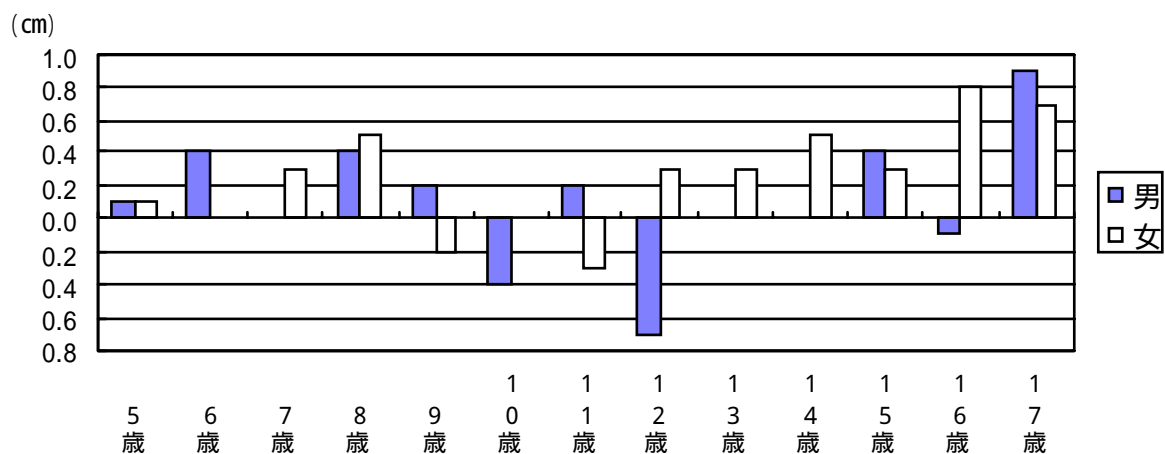
(1) 平均身長 (表7、図11)

男子は10歳、12歳、16歳で全国平均値を下回っていますが、それ以外の各年齢では同じかまたは上回っています。女子は9歳、11歳で全国平均値を下回り、それ以外の各年齢では同じかまたは上回っています。なお、17歳男子は171.7cmで全国第1位、16歳女子も158.5cmで神奈川県と並んで第1位になりました。

表7 滋賀県と全国の年齢別・男女別身長の平均値の比較

男女別	学校	学年	年齢	滋賀県 (cm)		全国 (cm)		差 (A - B) (cm)
				平均 (A)	標準偏差	平均 (B)	標準偏差	
男	幼稚園		5歳	111.0	4.62	110.9	4.72	0.1
	小学校	1年生	6歳	117.2	4.96	116.8	4.92	0.4
		2年生	7歳	122.6	5.13	122.6	5.17	0.0
		3年生	8歳	128.5	5.84	128.1	5.45	0.4
		4年生	9歳	133.7	5.42	133.5	5.76	0.2
		5年生	10歳	138.5	6.06	138.9	6.21	0.4
		6年生	11歳	145.3	7.10	145.1	7.12	0.2
	中学校	1年生	12歳	151.9	7.82	152.6	8.07	0.7
		2年生	13歳	159.9	7.95	159.9	7.74	0.0
		3年生	14歳	165.3	6.88	165.3	6.81	0.0
	高等学校	1年生	15歳	168.8	5.80	168.4	5.94	0.4
		2年生	16歳	169.9	5.81	170.0	5.88	0.1
3年生		17歳	171.7	5.77	170.8	5.83	0.9	
女	幼稚園		5歳	110.1	4.38	110.0	4.70	0.1
	小学校	1年生	6歳	115.8	4.77	115.8	4.87	0.0
		2年生	7歳	121.9	5.25	121.6	5.15	0.3
		3年生	8歳	128.0	5.67	127.5	5.53	0.5
		4年生	9歳	133.3	6.24	133.5	6.19	0.2
		5年生	10歳	140.2	6.72	140.2	6.84	0.0
		6年生	11歳	146.6	6.80	146.9	6.65	0.3
	中学校	1年生	12歳	152.4	6.12	152.1	6.00	0.3
		2年生	13歳	155.5	5.40	155.2	5.48	0.3
		3年生	14歳	157.2	5.28	156.7	5.27	0.5
	高等学校	1年生	15歳	157.5	5.41	157.2	5.27	0.3
		2年生	16歳	158.5	5.31	157.7	5.33	0.8
		3年生	17歳	158.6	4.96	157.9	5.35	0.7

図11 年齢別・男女別身長の滋賀県と全国平均値との差



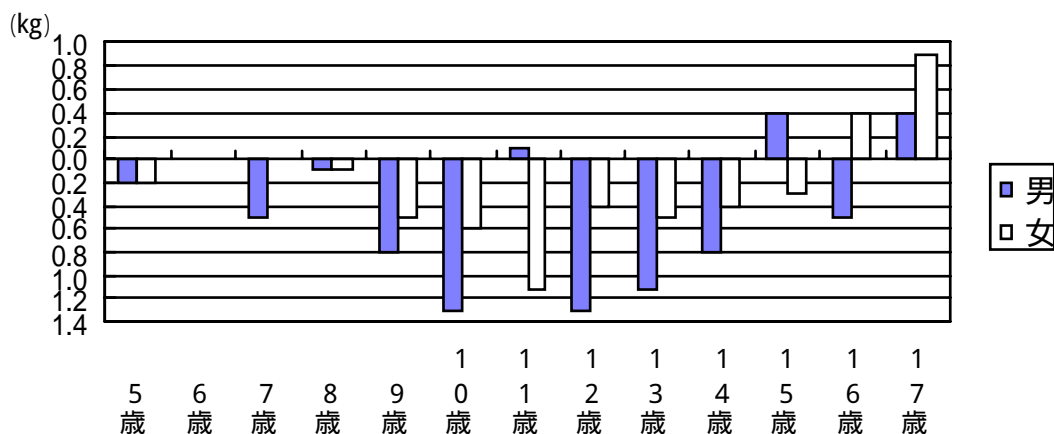
(2) 平均体重 (表8、図12)

男子は11歳、15歳、17歳で全国平均値を上回っていますが、それ以外の各年齢では同じかまたは下回っています。女子は16歳、17歳で全国平均値を上回り、それ以外の各年齢では同じかまたは下回っています。

表8 滋賀県と全国の年齢別・男女別体重の平均値の比較

男女別	学校	学年	年齢	滋賀県(kg)		全国(kg)		差(A-B) (kg)
				平均(A)	標準偏差	平均(B)	標準偏差	
男	幼稚園		5歳	18.9	2.47	19.1	2.78	0.2
	小学校	1年生	6歳	21.6	3.14	21.6	3.56	0.0
		2年生	7歳	23.8	3.75	24.3	4.46	0.5
		3年生	8歳	27.4	5.50	27.5	5.56	0.1
		4年生	9歳	30.2	5.60	31.0	6.70	0.8
		5年生	10歳	33.4	6.53	34.7	7.92	1.3
		6年生	11歳	39.1	9.34	39.0	8.98	0.1
	中学校	1年生	12歳	43.6	9.72	44.9	10.41	1.3
		2年生	13歳	49.0	9.63	50.1	10.77	1.1
		3年生	14歳	54.4	10.20	55.2	10.73	0.8
	高等学校	1年生	15歳	60.5	11.77	60.1	11.45	0.4
		2年生	16歳	61.7	10.64	62.2	11.12	0.5
		3年生	17歳	63.9	9.99	63.5	10.91	0.4
女	幼稚園		5歳	18.5	2.36	18.7	2.66	0.2
	小学校	1年生	6歳	21.1	3.39	21.1	3.42	0.0
		2年生	7歳	23.6	3.96	23.6	4.01	0.0
		3年生	8歳	26.6	4.65	26.7	5.06	0.1
		4年生	9歳	29.8	6.17	30.3	6.24	0.5
		5年生	10歳	33.9	7.20	34.5	7.39	0.6
		6年生	11歳	38.5	7.54	39.6	8.36	1.1
	中学校	1年生	12歳	44.1	8.59	44.5	8.68	0.4
		2年生	13歳	47.5	8.16	48.0	8.44	0.5
		3年生	14歳	50.3	7.52	50.7	8.16	0.4
	高等学校	1年生	15歳	52.2	8.73	52.5	8.80	0.3
		2年生	16歳	53.8	8.05	53.4	8.42	0.4
		3年生	17歳	54.4	7.90	53.5	8.39	0.9

図12 年齢別・男女別体重の滋賀県と全国平均値との差



(3) 平均座高 (表9、図13)

男子は7歳、10歳、12歳、13歳で全国平均値を下回っていますが、それ以外の各年齢では同じかまたは上回っています。女子は9歳、10歳、11歳で全国平均値を下回り、それ以外の各年齢では同じかまたは上回っています。なお、16歳女子は86.0cmで全国第1位、17歳女子も86.1cmで、富山県、三重県と並んで第1位になりました。

表9 滋賀県と全国の年齢別・男女別座高の平均値の比較

男女別	学校	学年	年齢	滋賀県 (cm)		全国 (cm)		差 (A - B) (cm)
				平均 (A)	標準偏差	平均 (B)	標準偏差	
男	幼稚園		5歳	62.1	2.60	62.1	2.88	0.0
	小学校	1年生	6歳	65.2	2.98	65.0	2.88	0.2
		2年生	7歳	67.7	3.04	67.8	2.97	0.1
		3年生	8歳	70.5	3.18	70.3	3.09	0.2
		4年生	9歳	72.7	2.99	72.7	3.21	0.0
		5年生	10歳	74.8	3.20	75.1	3.37	0.3
		6年生	11歳	78.0	3.83	77.8	3.81	0.2
	中学校	1年生	12歳	81.0	4.39	81.3	4.53	0.3
		2年生	13歳	84.9	4.66	85.0	4.52	0.1
		3年生	14歳	88.1	4.07	88.0	4.04	0.1
	高等学校	1年生	15歳	90.3	3.22	90.2	3.46	0.1
		2年生	16歳	91.1	3.30	91.1	3.30	0.0
3年生		17歳	92.2	3.22	91.7	3.25	0.5	
女	幼稚園		5歳	61.8	2.50	61.6	2.82	0.2
	小学校	1年生	6歳	64.6	2.95	64.6	2.85	0.0
		2年生	7歳	67.4	2.99	67.3	2.91	0.1
		3年生	8歳	70.1	3.12	70.1	3.11	0.0
		4年生	9歳	72.7	3.33	72.8	3.42	0.1
		5年生	10歳	75.7	3.66	75.9	3.83	0.2
		6年生	11歳	79.0	4.11	79.4	3.90	0.4
	中学校	1年生	12歳	82.3	3.63	82.2	3.63	0.1
		2年生	13歳	84.0	3.32	83.9	3.26	0.1
		3年生	14歳	85.0	2.97	84.8	3.04	0.2
	高等学校	1年生	15歳	85.6	3.02	85.4	2.97	0.2
		2年生	16歳	86.0	3.07	85.5	2.97	0.5
		3年生	17歳	86.1	2.90	85.5	3.00	0.6

図13 年齢別・男女別座高の滋賀県と全国平均値との差 (cm)

