

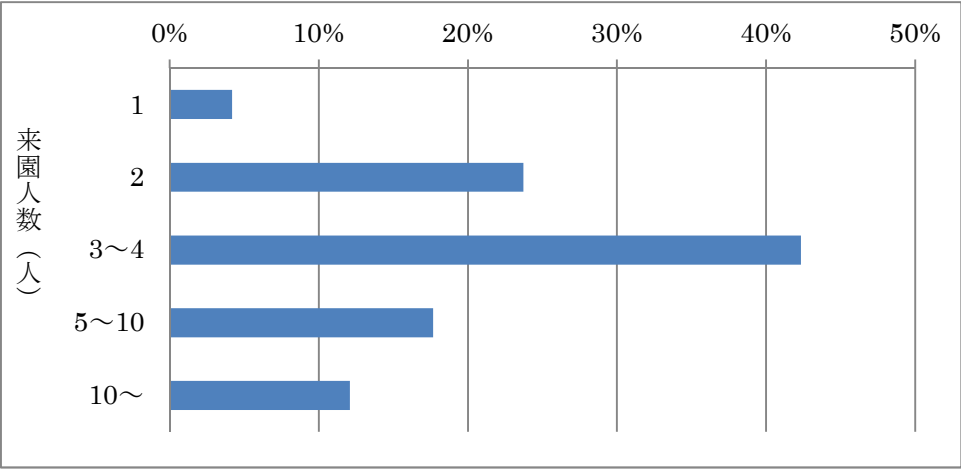
希望が丘文化公園 来園者アンケート結果

実施日：平成 27 年 5 月～6 月
実施場所：希望が丘文化公園西ゲート周辺

回答数：215 組

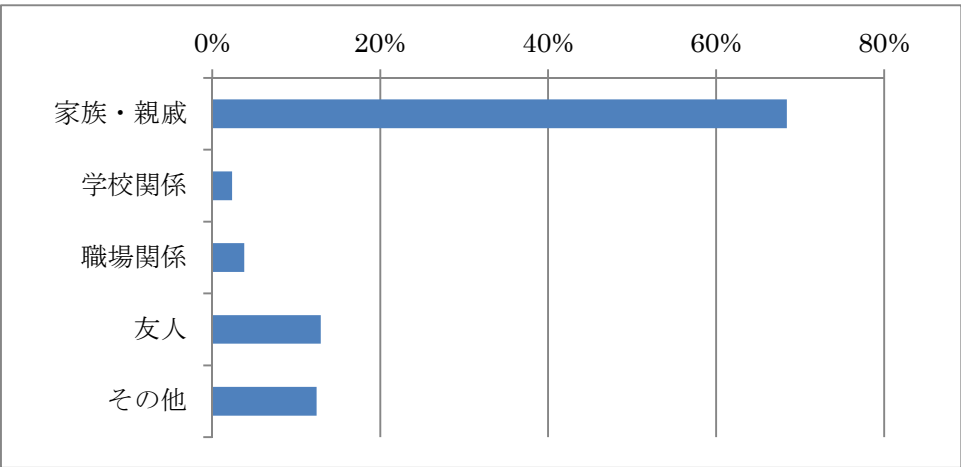
【来園人数】

・3～4 人づれで来園する利用者が多い。



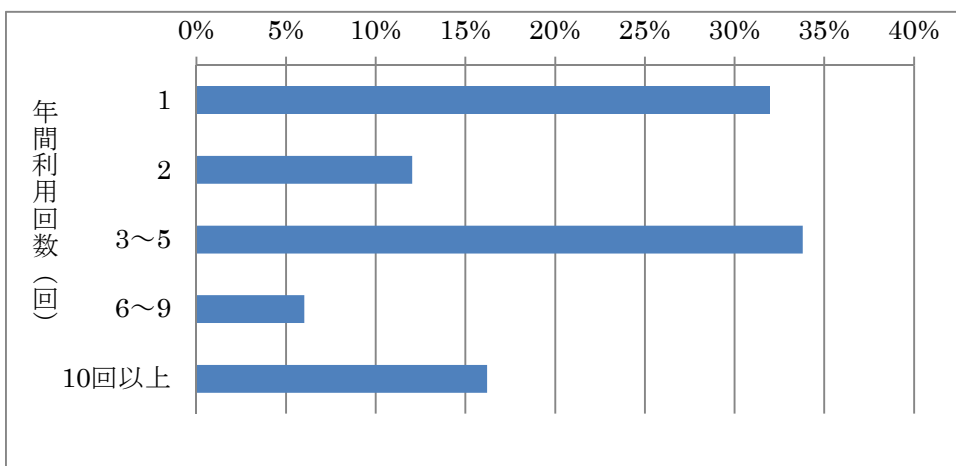
【同伴者】

・家族・親戚と来園する利用者が大半である。



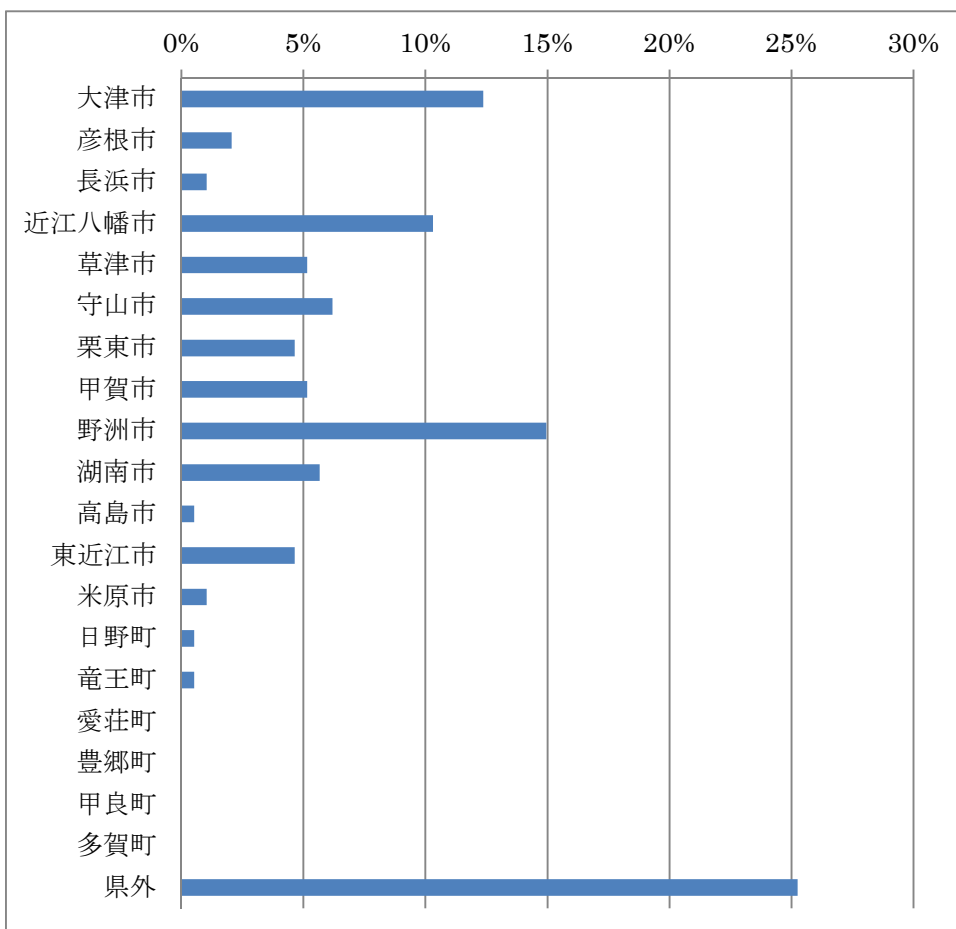
【年間利用回数】

- ・年1回（初めて含む）または3～5回来園する利用者が多い。



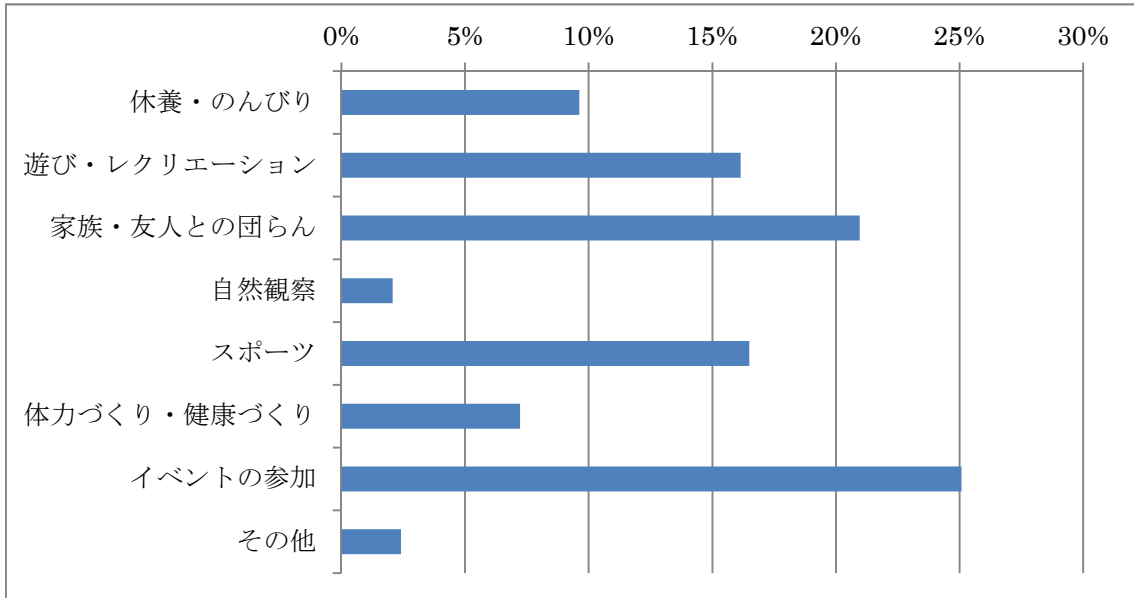
【居住地】

- ・野洲市、大津市、近江八幡市に在住している利用者が多い。
- ・県内利用は全体の約75%である。



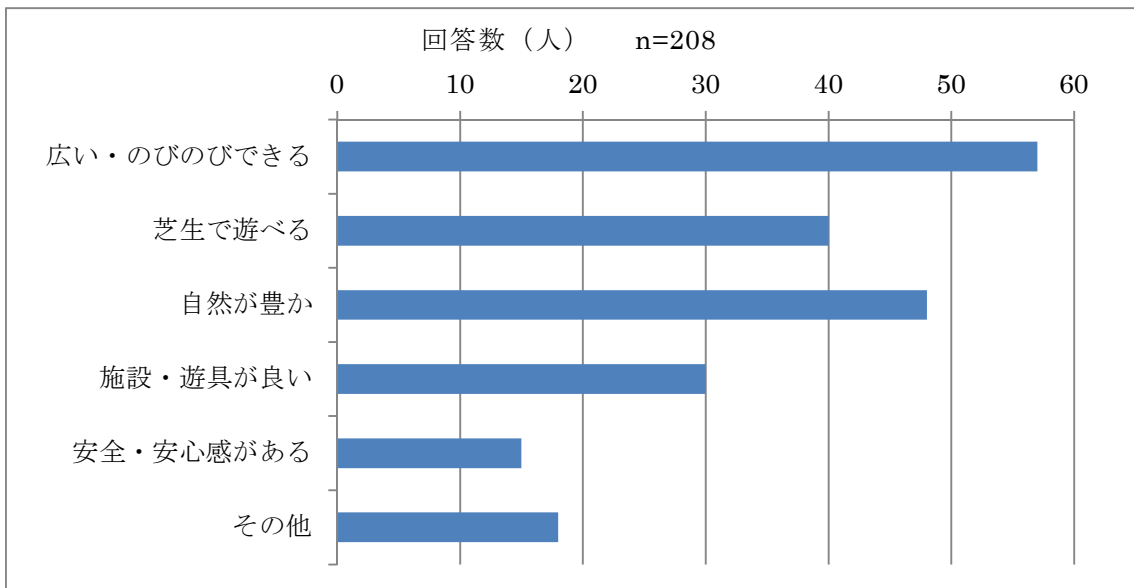
【来園目的】

- ・5月にアンケートを実施した日が新緑祭の開催日ということもあり、イベント（フリーマーケット）の参加目的の利用者が多い。
- ・イベント以外の日では、家族・友人との団らん、スポーツ、遊び・レクリエーションを目的とした利用者が多い。



【良い所】

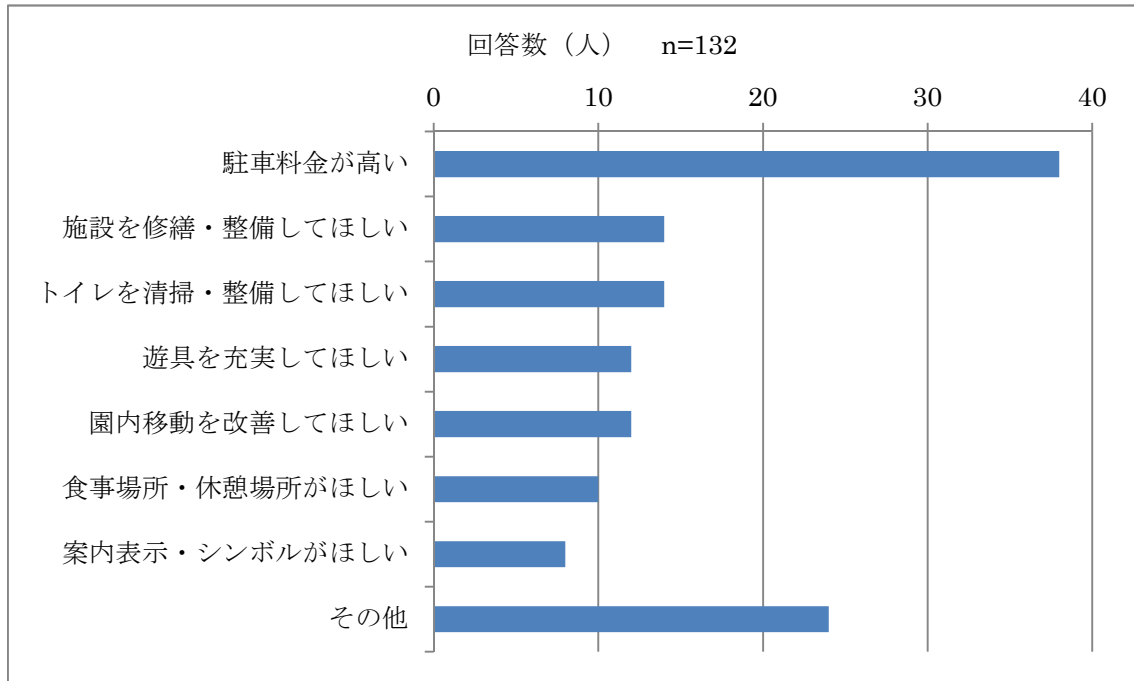
- ・広大な敷地でのびのびと過ごせる、自然が豊か、芝生で遊べる所が良いとする利用者が多い。



※その他：このままが良い、利用料金が安い、ペットを連れて来れる

【改善してほしい所】

- ・ 駐車料金を安くまたは無料にしてほしいとする利用者が最も多い。



※その他：利用の運用改善（1 時間単位での貸出し、割引料金制度等）、駐車場が混む、食事メニューの改善