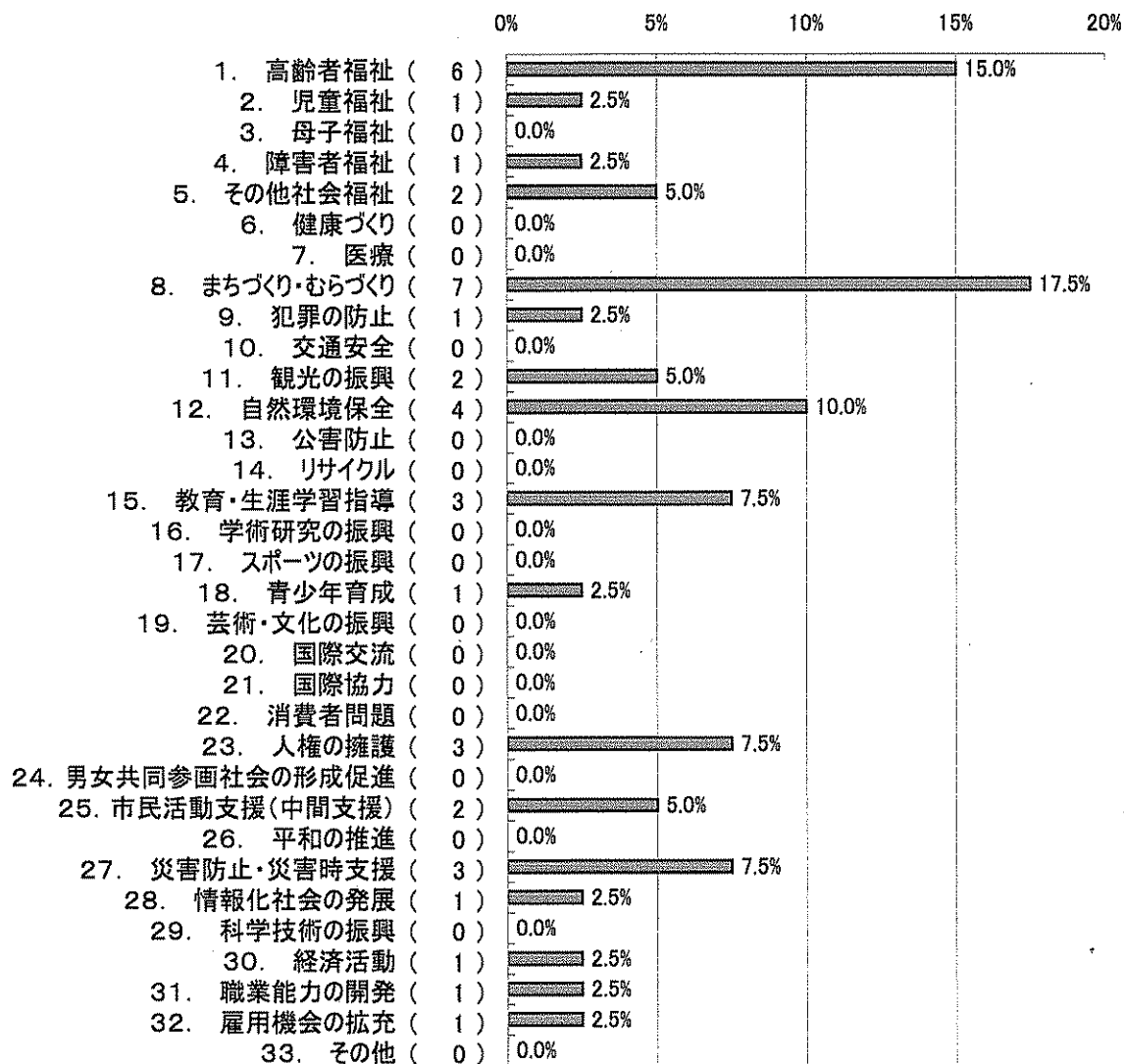


自治会・商工会と連携するNPO法人の活動分野について

【密接に連携】 対象:自治会

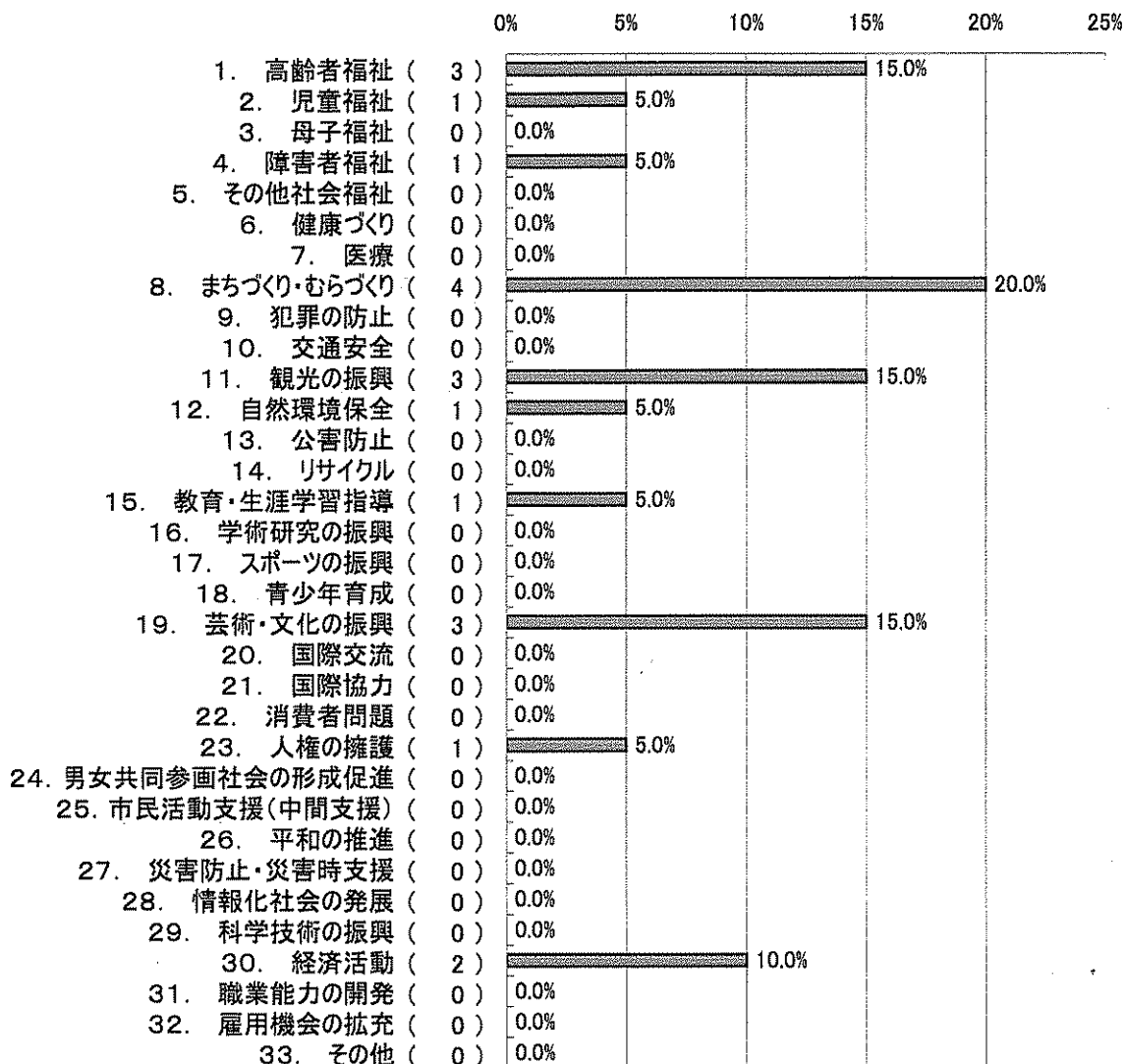
(最大3項目まで回答。[N=40])



アンケートでは、「自治会と密接に連携」しているNPO法人は15法人であったが、「まちづくり・むらづくり」について7法人、「高齢者福祉」について6法人である。「まちづくり・むらづくり」と「高齢者福祉」の両方を選択している法人は、2法人。

【密接に連携】 対象:商工会

(最大3項目まで回答。[N=20])

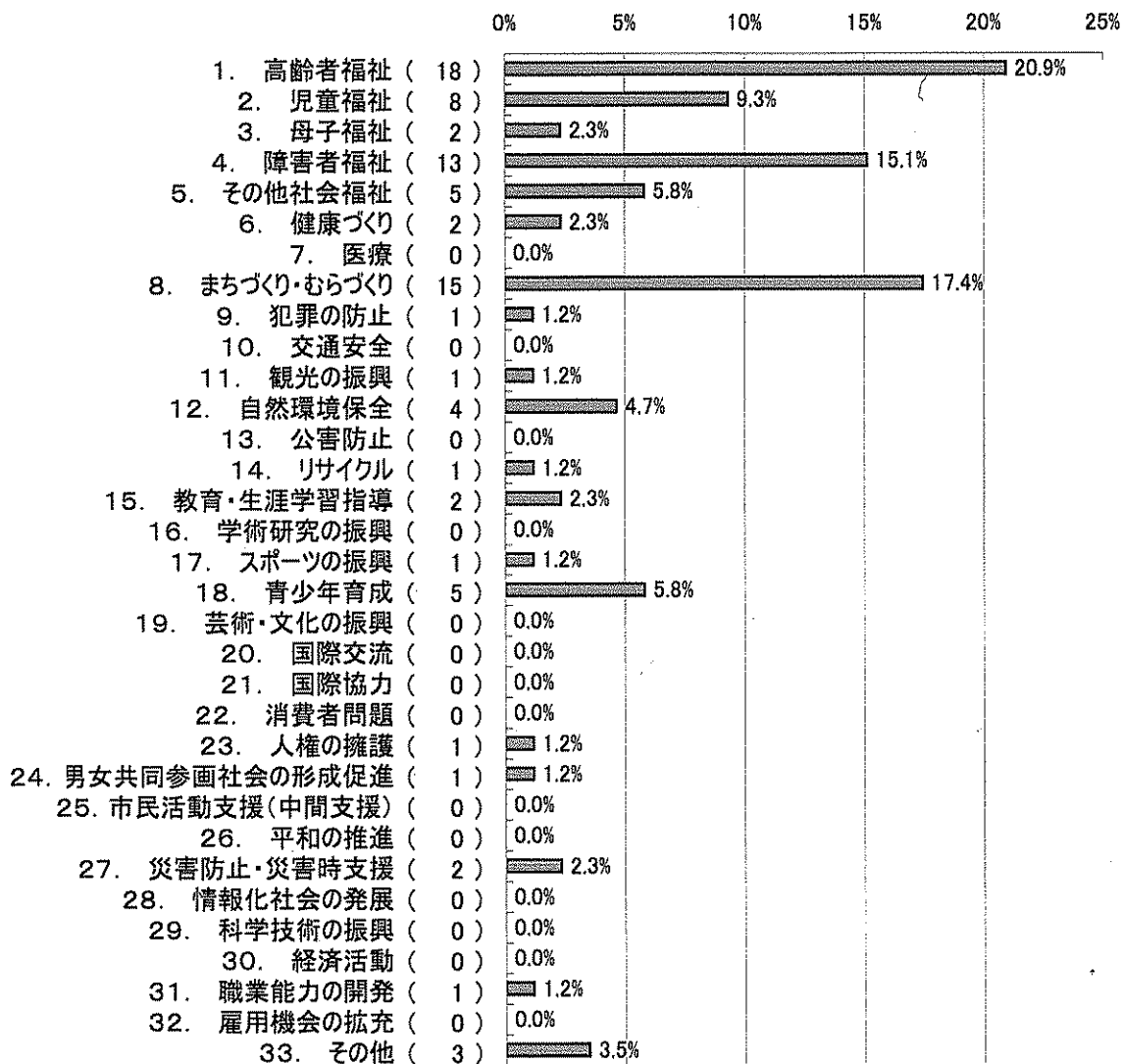


アンケートでは、「商工会と密接に連携」しているNPO法人は8法人であったが、「まちづくり・むらづくり」が4法人、「高齢者福祉」が3法人、「観光の振興」が3法人、「芸術・文化の振興」が3法人となっている。その構成は、以下のとおり。

	高齢者	まちづくり	観光	芸術
A	○			○
B	○	○		
C		○		○
D		○	○	
E			○	○
F		○	○	

【適度に連携】 対象:自治会

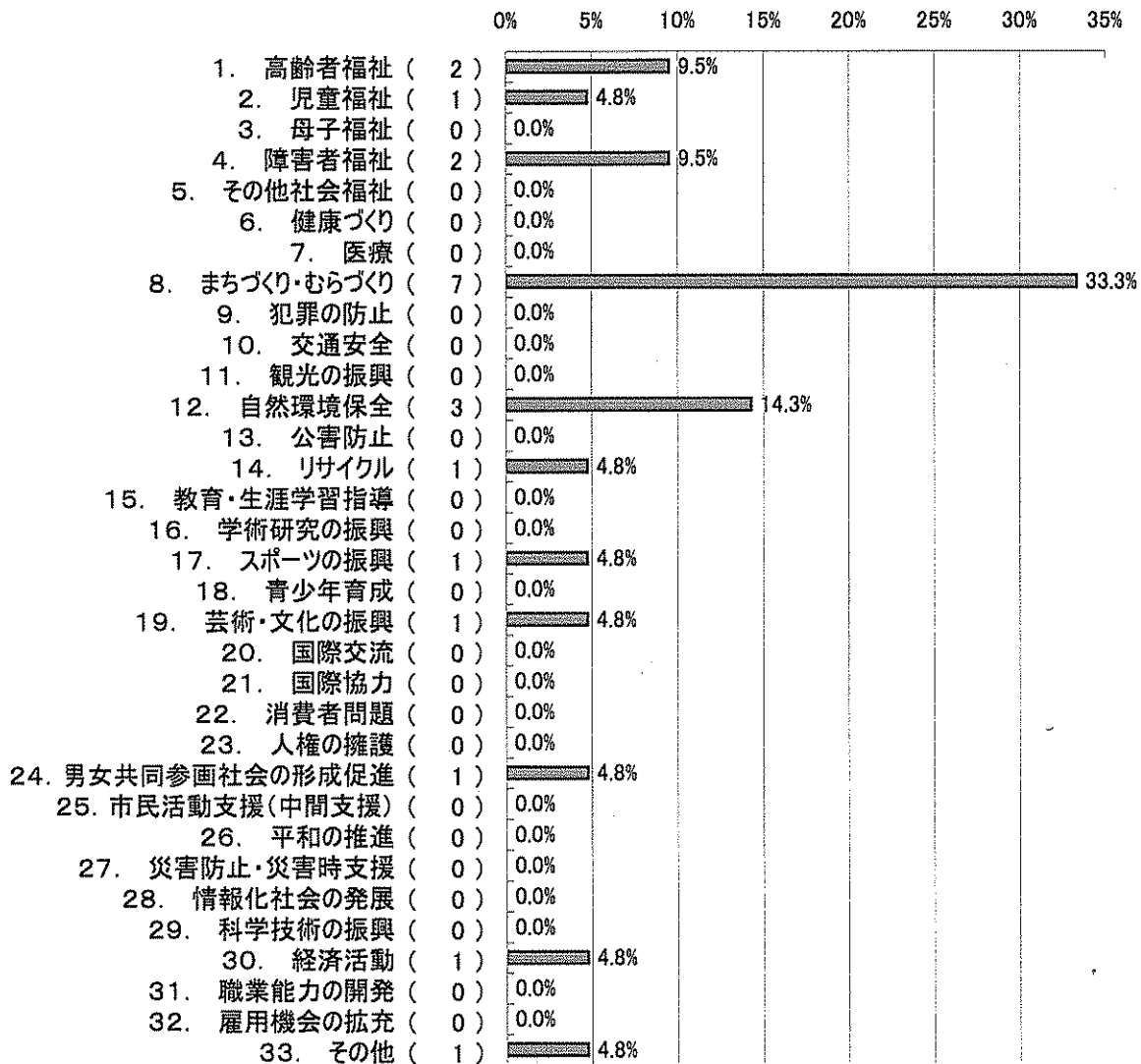
(最大3項目まで回答。[N=86])



アンケートでは、「自治会と適度に連携」しているNPO法人は38法人であったが、「高齢者福祉」について18法人、「まちづくり・むらづくり」について15法人、「障害者福祉」について13法人である。「高齢者福祉」と「まちづくり・むらづくり」の両方を選択している法人は、7法人。

【適度に連携】 対象:商工会

(最大3項目まで回答。[N=21])

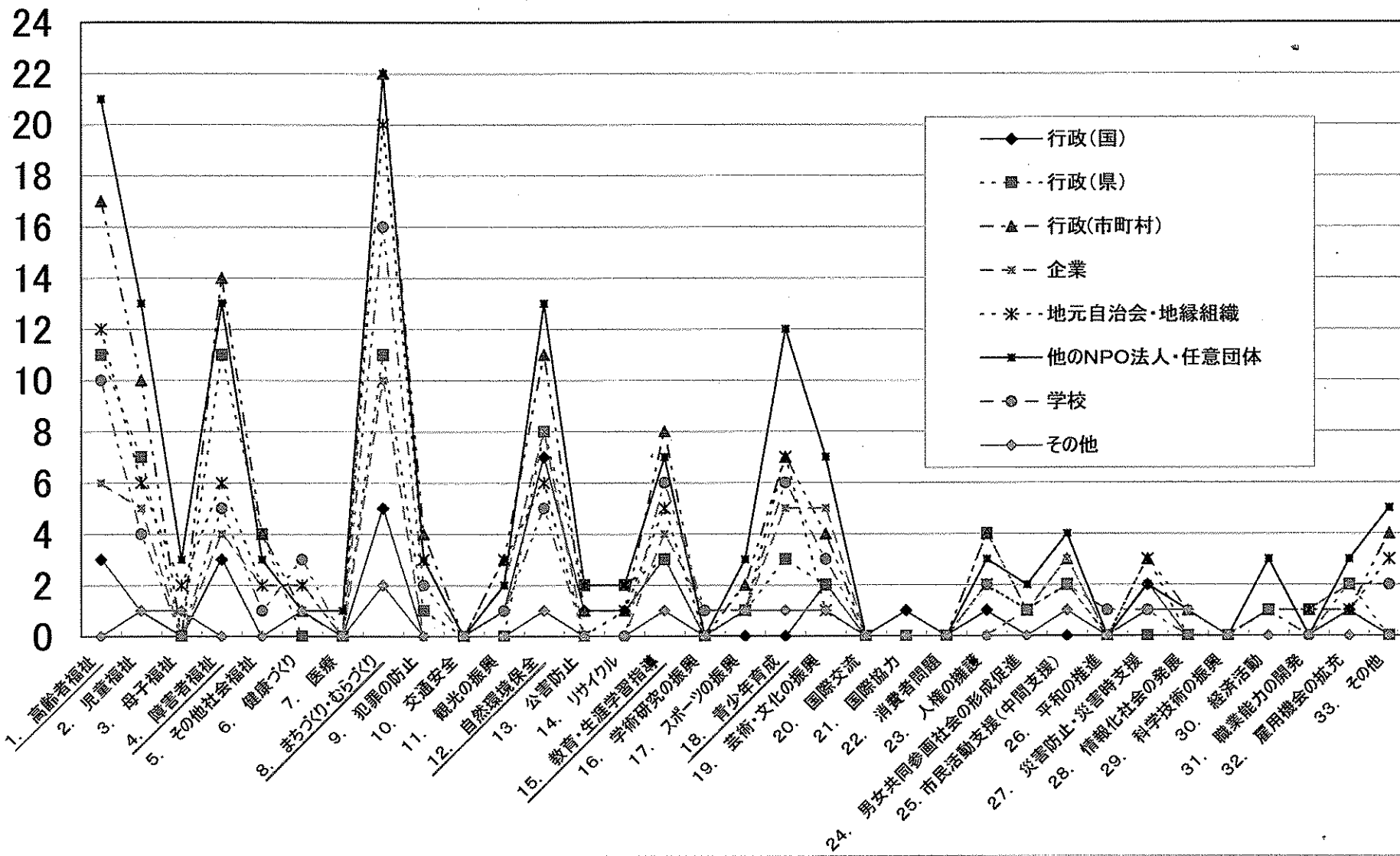


アンケートでは、「商工会と適度に連携」しているNPO法人は8法人であったが、「まちづくり・むらづくり」について7法人と大半である。「自然環境保全」について3法人、「高齢者福祉」で2法人。

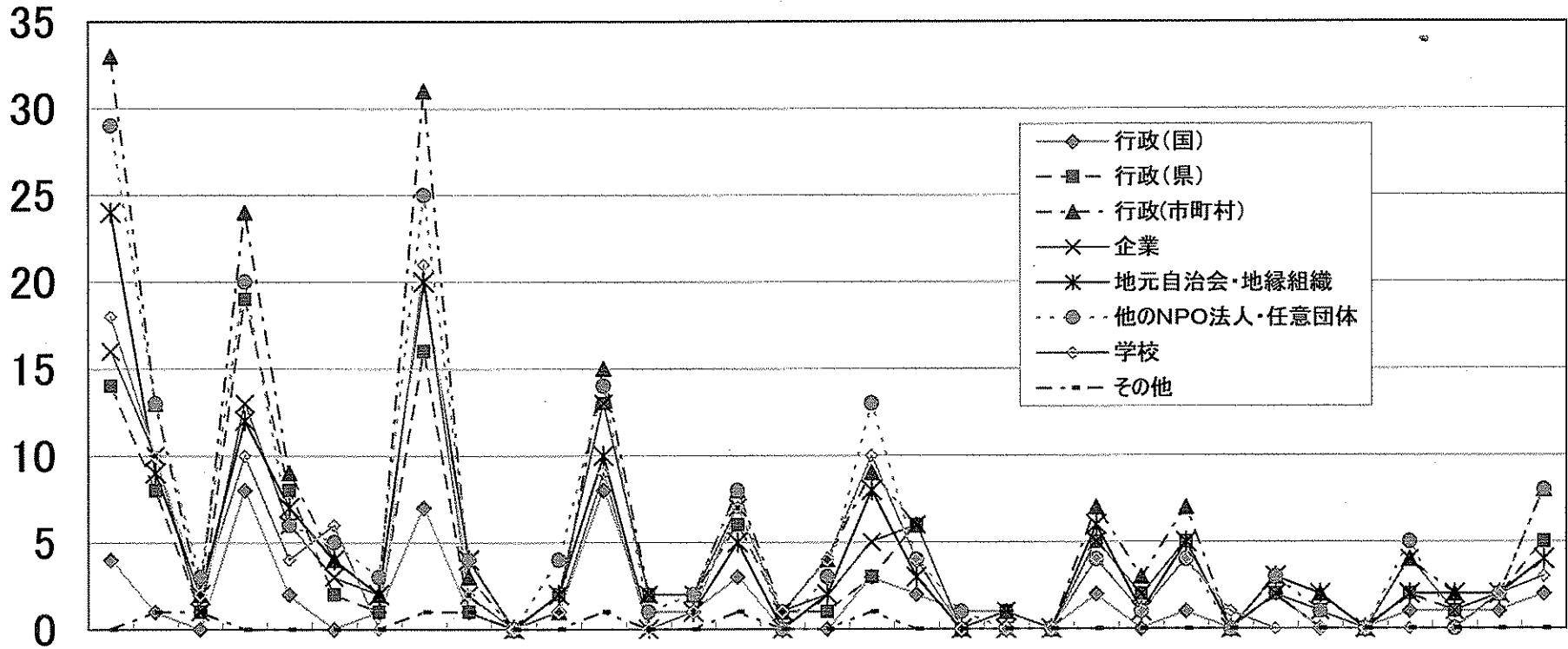
総収入金額2千万以上の法人が携わる事業

NO.	1 高齢者福祉	2 児童福祉	3 母子福祉	4 障害者福祉	5 その他社会福祉	6 健康づくり	8 まちづくり・むらづくり	11 観光の振興	15 教育・生涯学習指導	18 青少年育成	19 芸術・文化の振興	23 人権の擁護	24 男女共同参画推進	33 その他
1	1	1		1										
2	1	1		1										
3	1	1		1										
4	1	1									1			
5	1	1					1							
6	1	1					1							
7	1	1					1							
8	1		1				1							
9	1			1	1									
10	1			1								1		
11	1					1	1							
12	1					1				1				
13	1						1			1				
14	1						1					1		
15	1													
16	1													
17	1													
18	1													
19	1													
20	1													
21	1													
22	1													
23	1													
24		1		1										
25		1							1	1				
26				1			1						1	
27				1										
28				1										
29								1						1
計	23	9	1	9	1	2	8	1	1	3	1	2	1	1

【活動分野別】 協働を経験したNPO法人の協働のパートナー



【活動分野別】 協働をしたいNPO法人の協働のパートナー



平成20年度協働事業概要

部 局	協働事業数	NPOとの関わり方							
		情報交換	後援	財産使用	共催	補助・助成	委託	企画立案参画	その他
総務部	1						1		
	東近江・地域振興課	1					1		
県民文化生活部	6	2					3	1	
	男女共同参画課センター	1					1		
	県民文化課	1	1						
	県民活動課	4	1				2	1	
琵琶湖環境部	6					4	1	1	
	琵琶湖再生課	1				1			
	循環社会推進課	2				1	1		
	森林政策課	2				2			
	自然環境保全課	1							1
健康福祉部	15	2			2	3	5	2	1
	健康福祉政策課	2			1		1		
	健康推進課	1					1		
	リハビリテーションセンター	4	1					2	1
	元気長寿福祉課	1					1		
	医務業務課	1				1			
	子ども・青少年局	6	1		1	2	2		
農政水産部	10	5			1		4		
	水産課	1			1				
	農村振興課	9	5				4		
土木交通部	1			1					
	都市計画課	1		1					
会計管理局	1						1		
	管理課	1					1		
教育委員会	6	2			2			2	
	生涯学習課	3	1					2	
	安土城郭調査研究所	2			2				
	八幡工業高校	1	1						
	計	46	11	1	5	7	15	6	1

協働事業 46事業
NPO関連事業 56事業