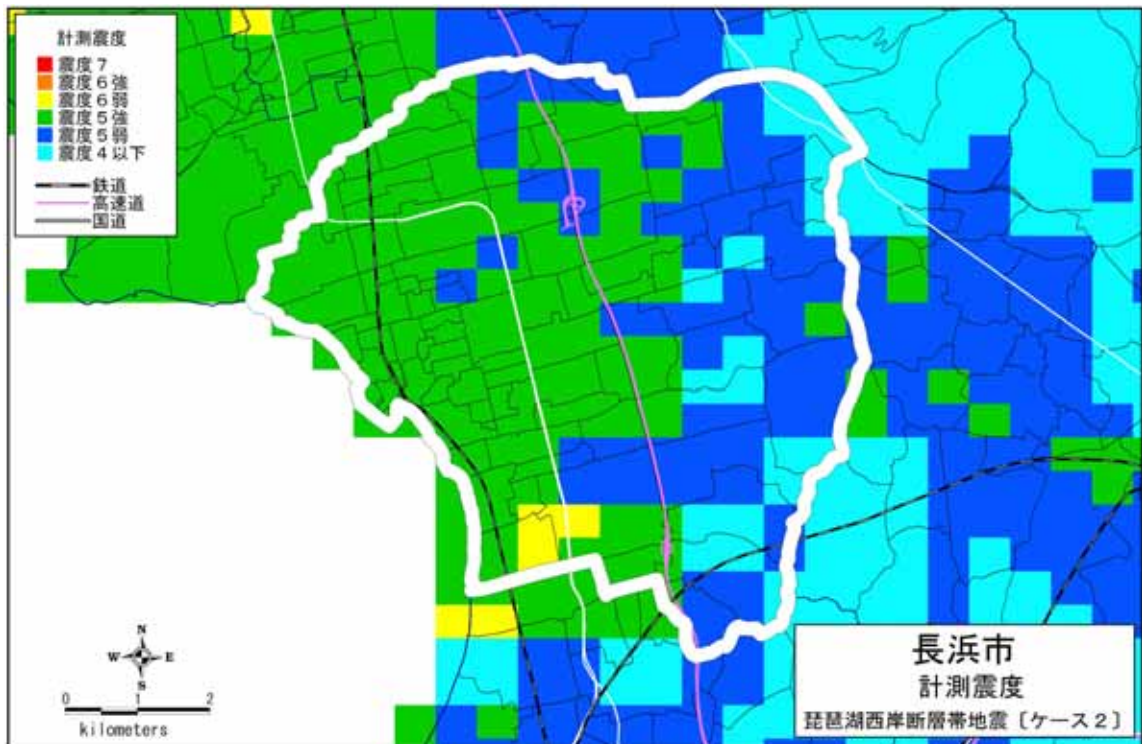
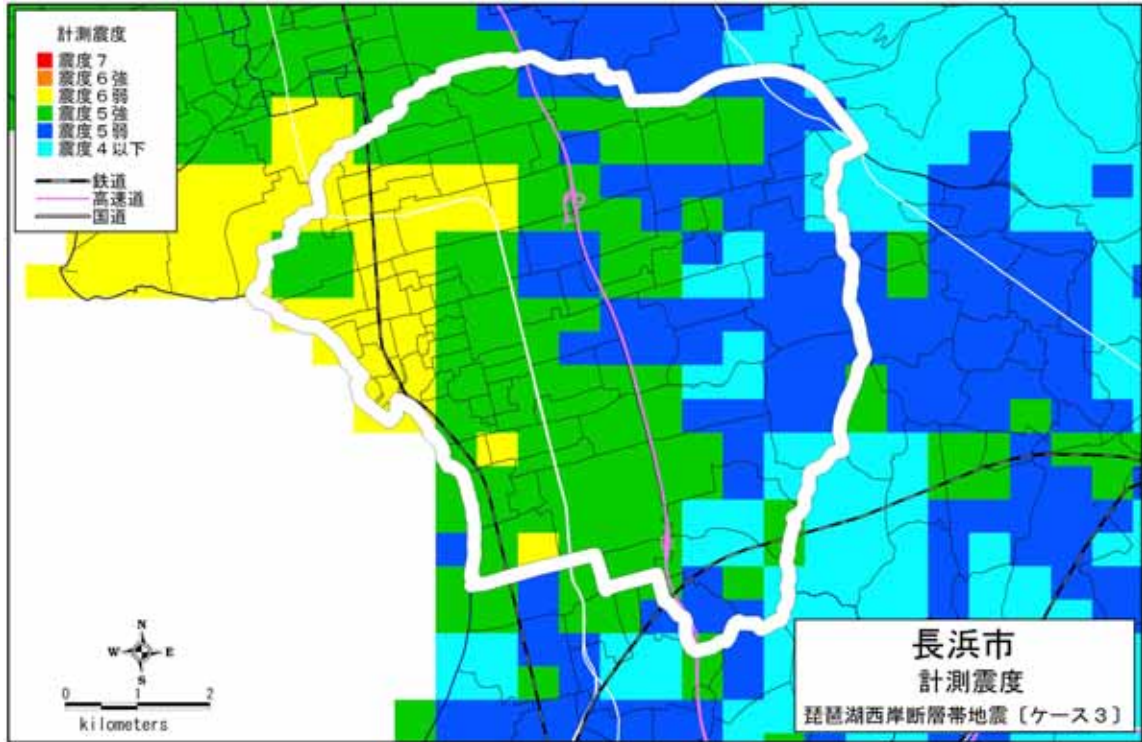


(1) 琵琶湖西岸断層帯地震【ケース1】

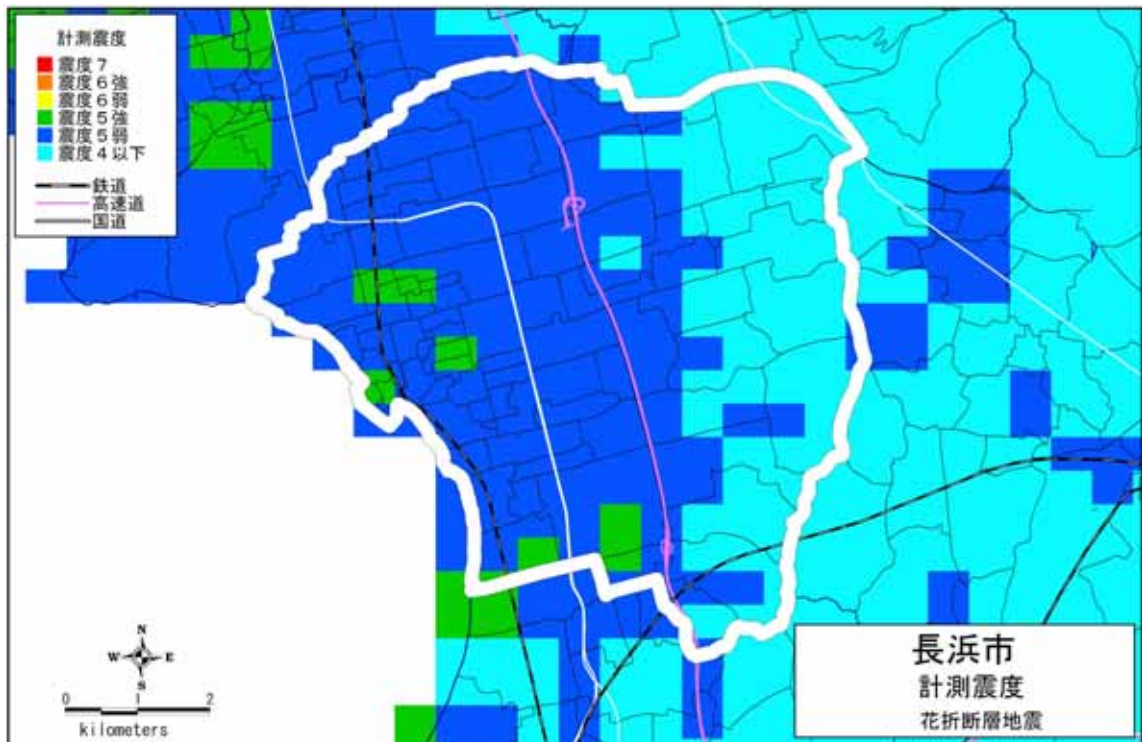


(2) 琵琶湖西岸断層帯地震【ケース2】

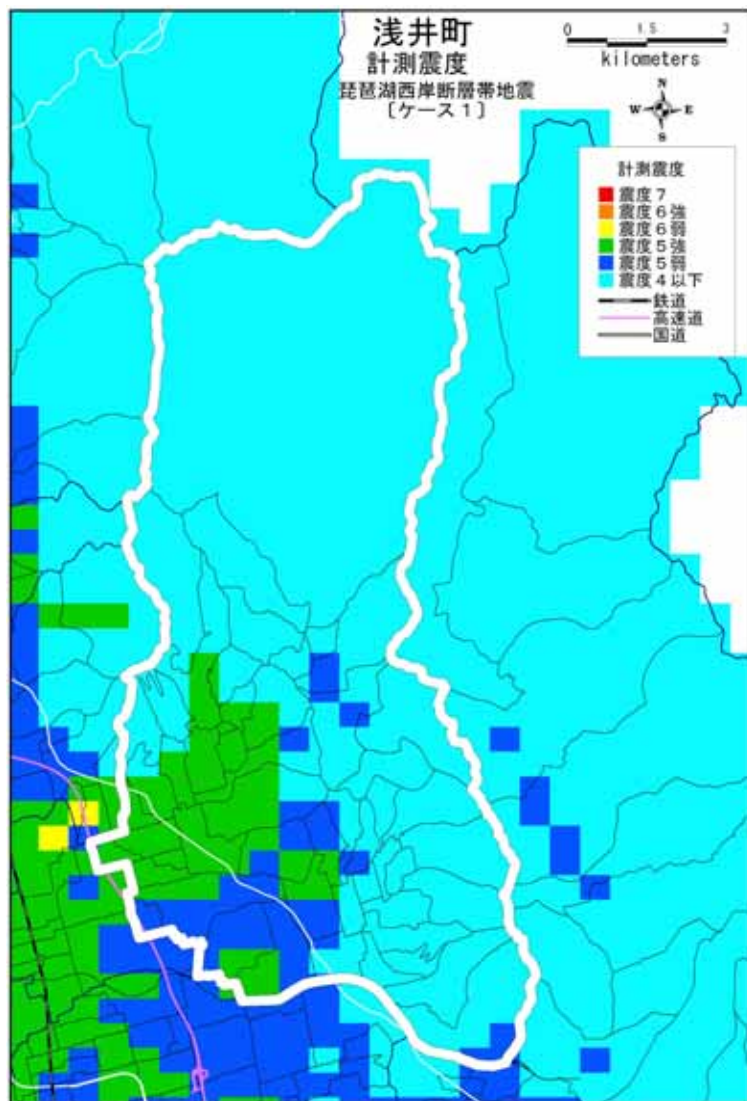
計測震度分布：長浜市



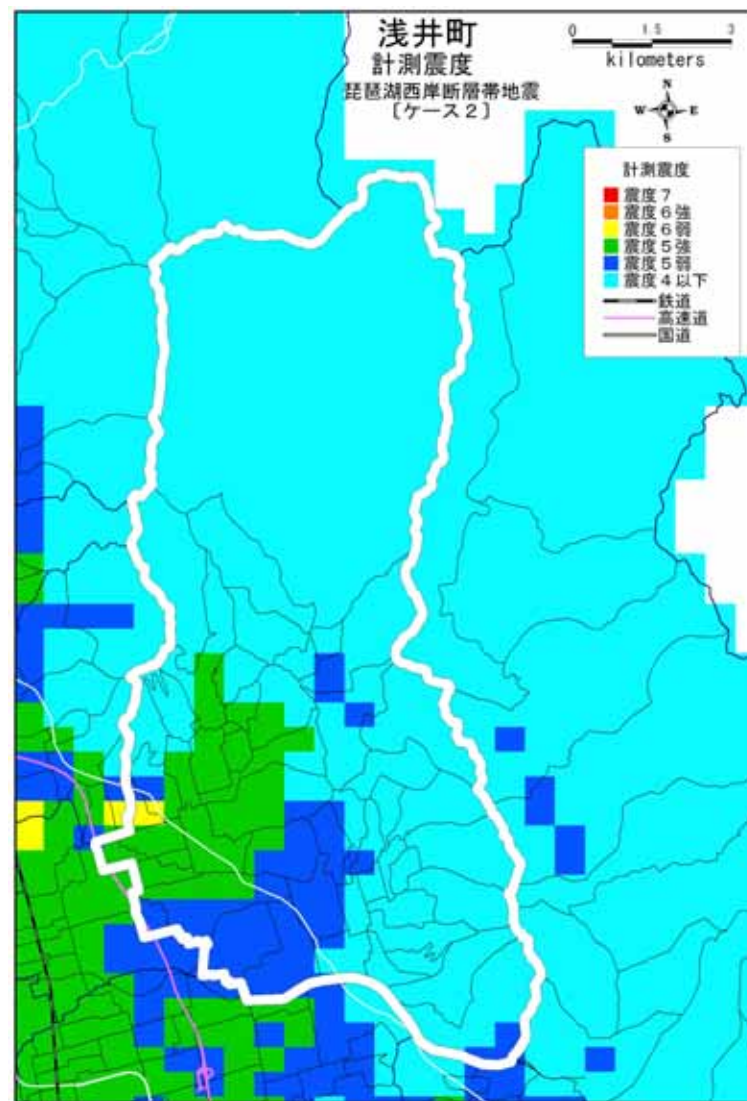
(3) 琵琶湖西岸断層帯地震〔ケース3〕



(4) 花折断層地震
計測震度分布：長浜市

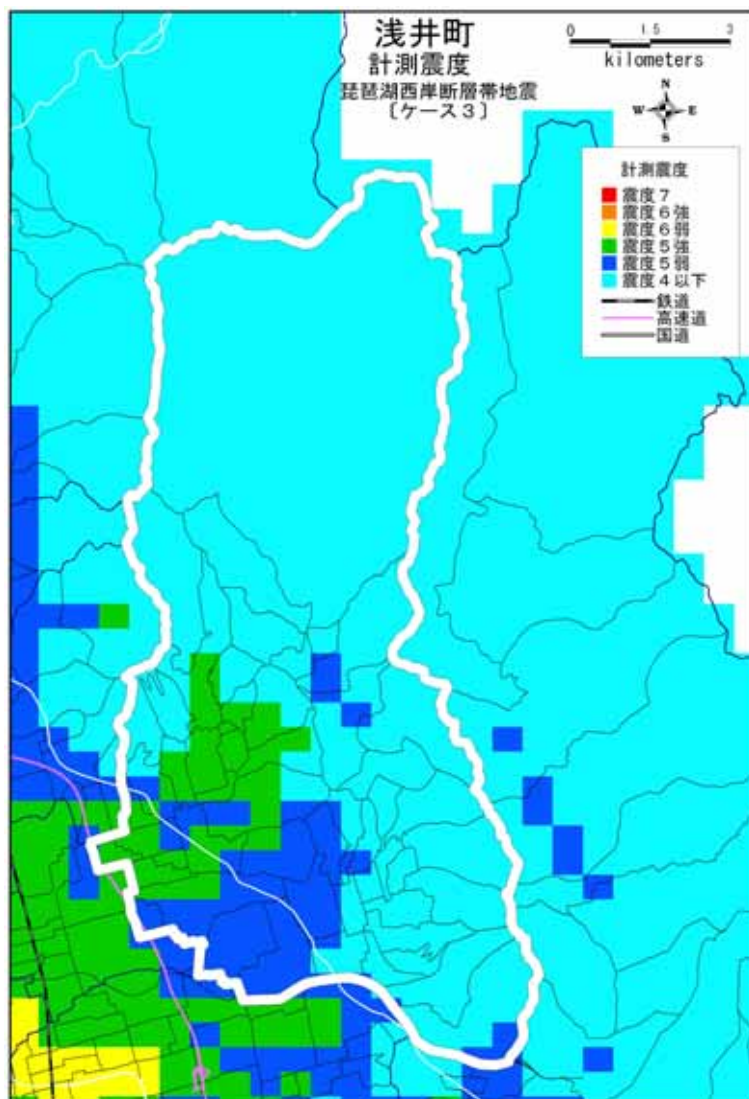


(1) 琵琶湖西岸断層帯地震〔ケース1〕

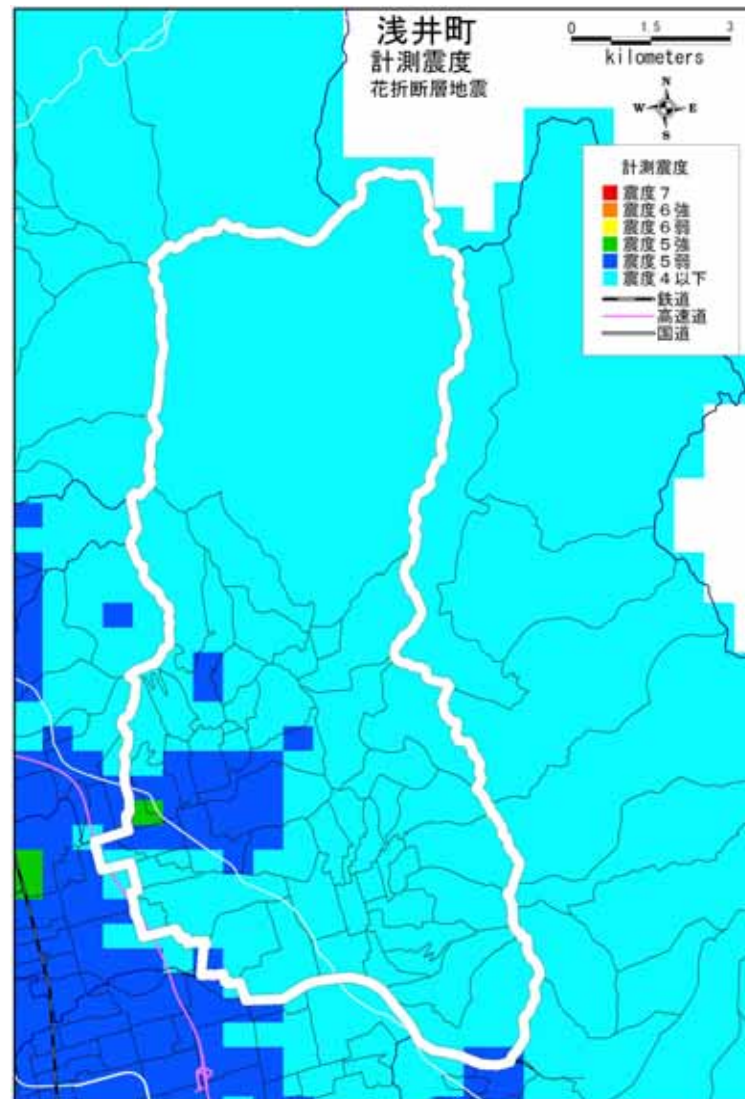


(2) 琵琶湖西岸断層帯地震〔ケース2〕

計測震度分布：浅井町

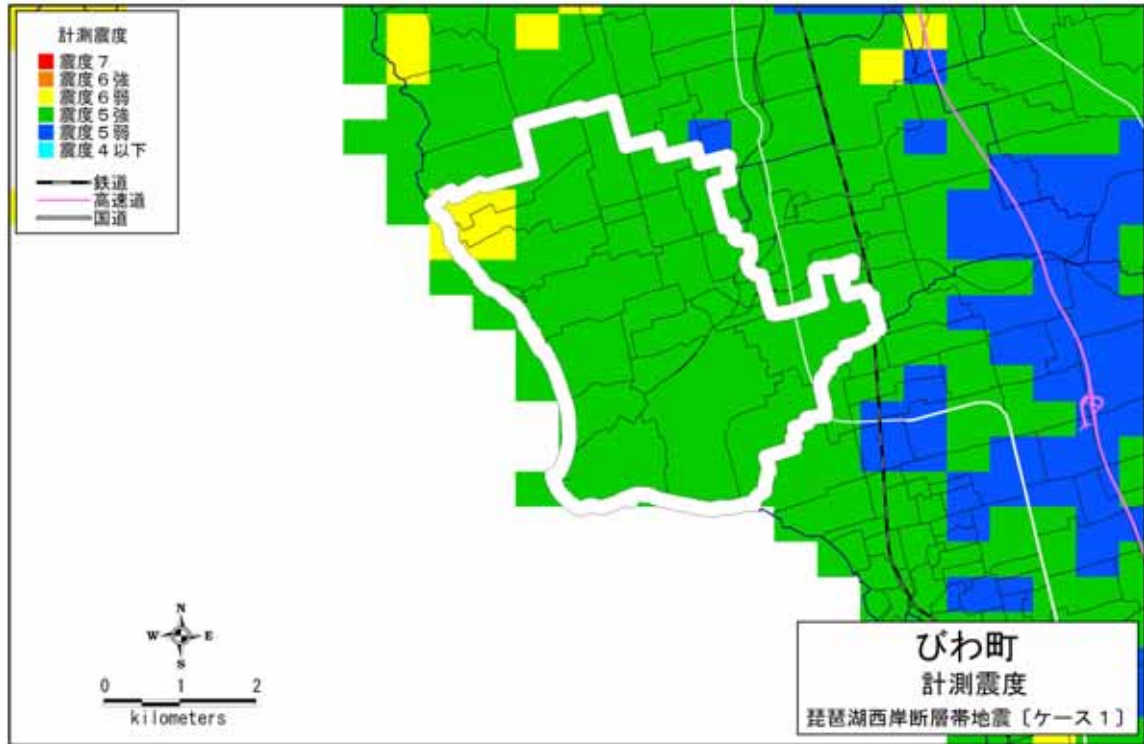


(3) 琵琶湖西岸断層帯地震〔ケース3〕

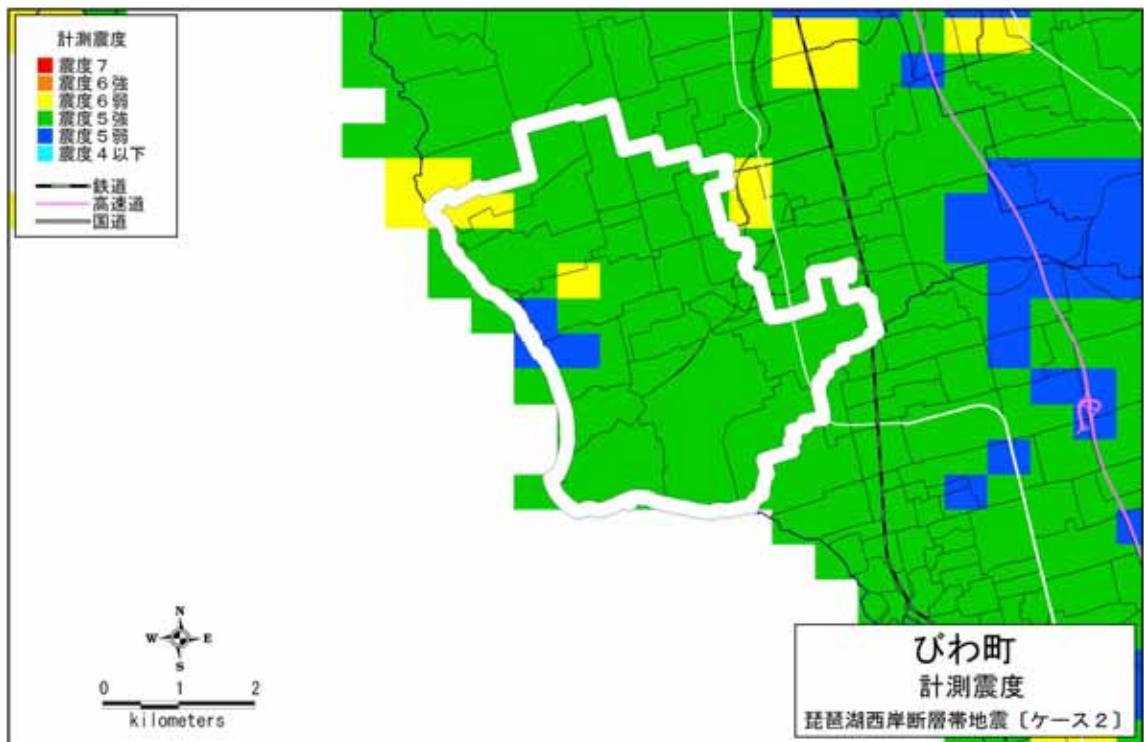


(4) 花折断層地震

計測震度分布：浅井町

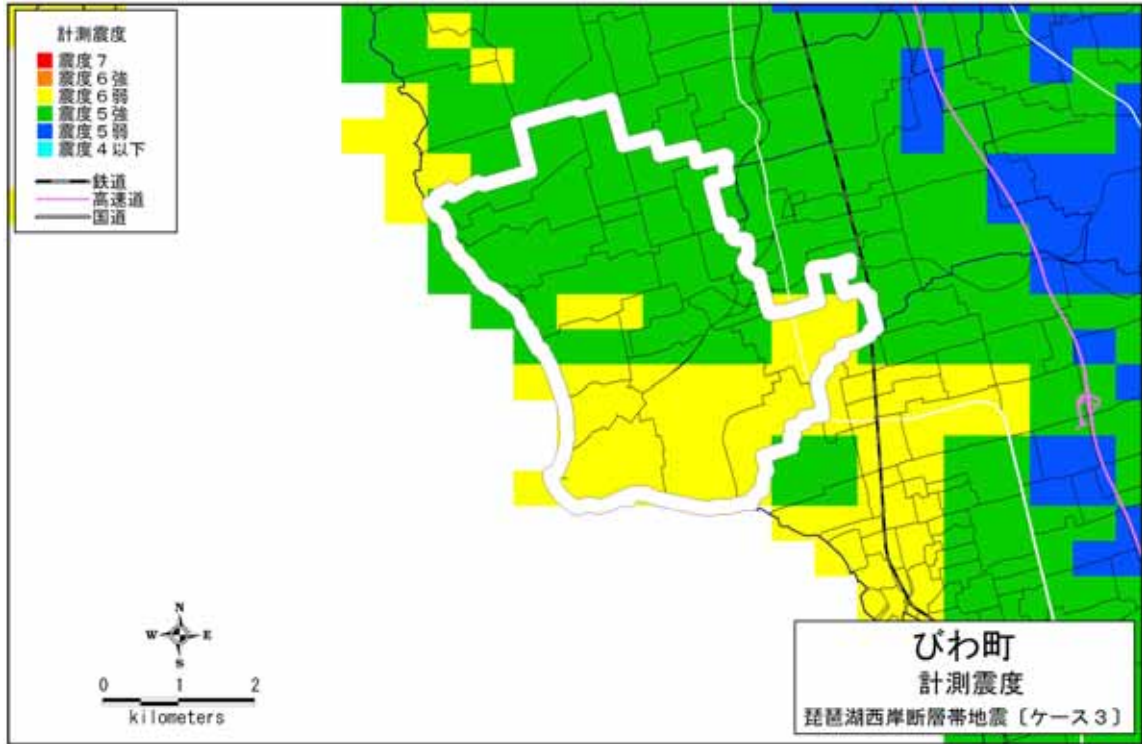


(1) 琵琶湖西岸断層帯地震【ケース1】

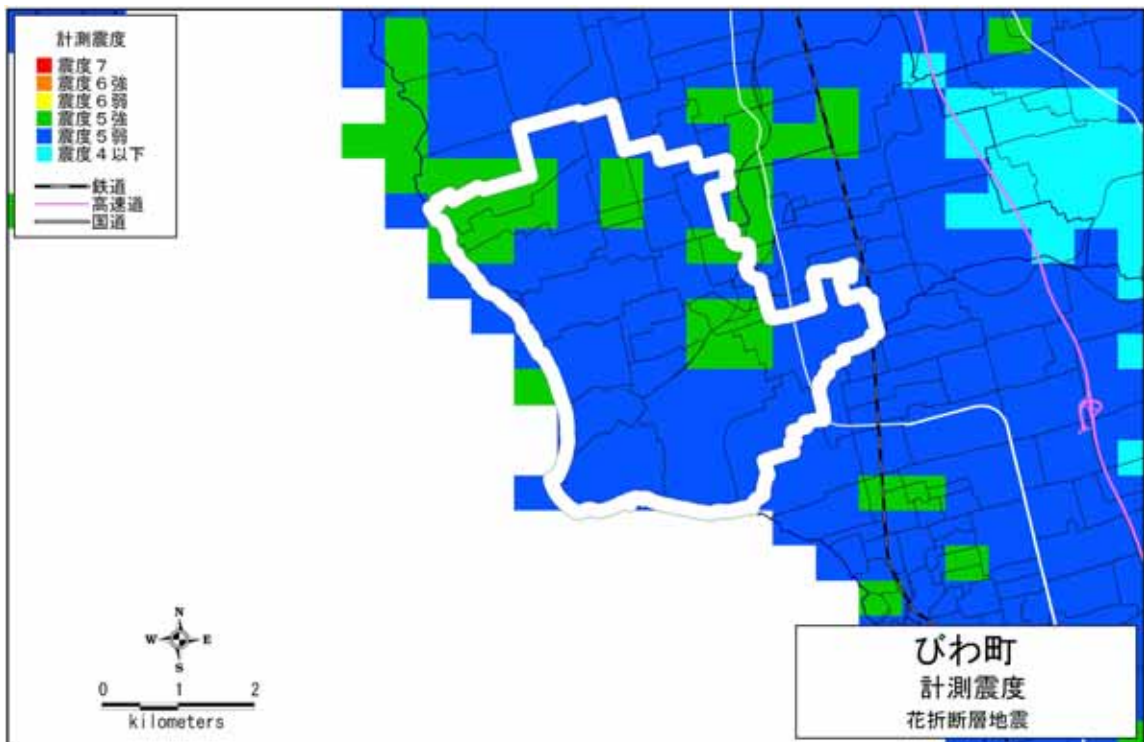


(2) 琵琶湖西岸断層帯地震【ケース2】

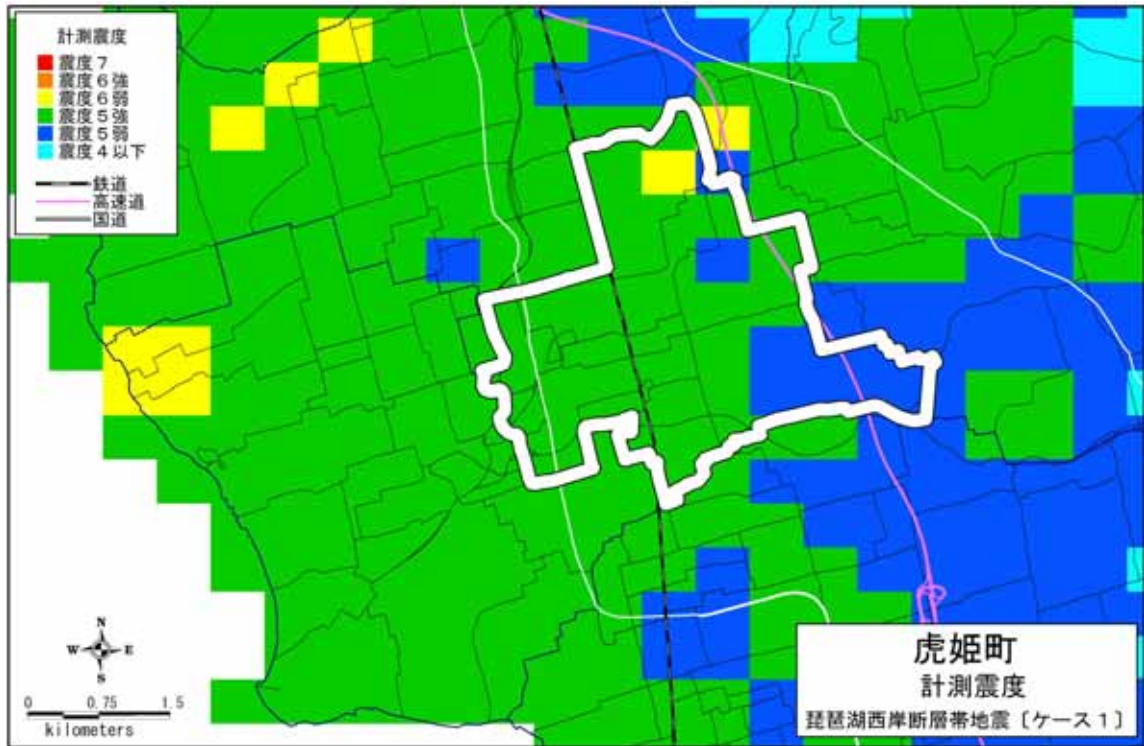
計測震度分布：びわ町



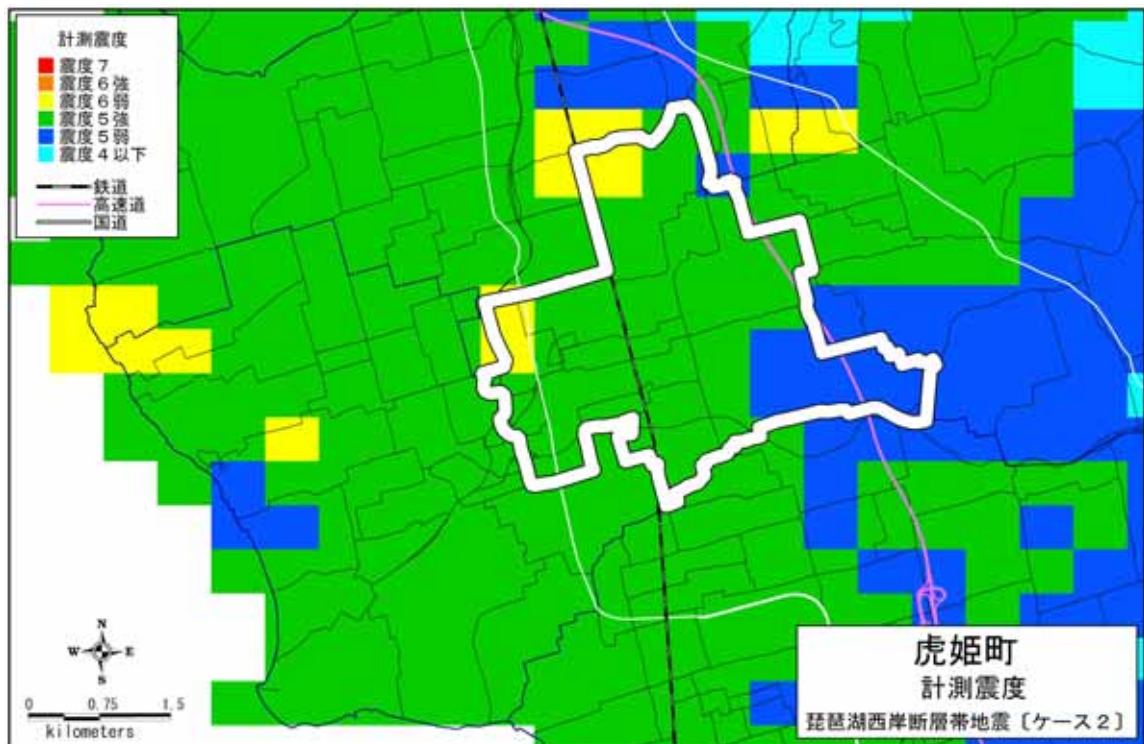
(3) 琵琶湖西岸断層帯地震〔ケース3〕



(4) 花折断層地震
計測震度分布：びわ町

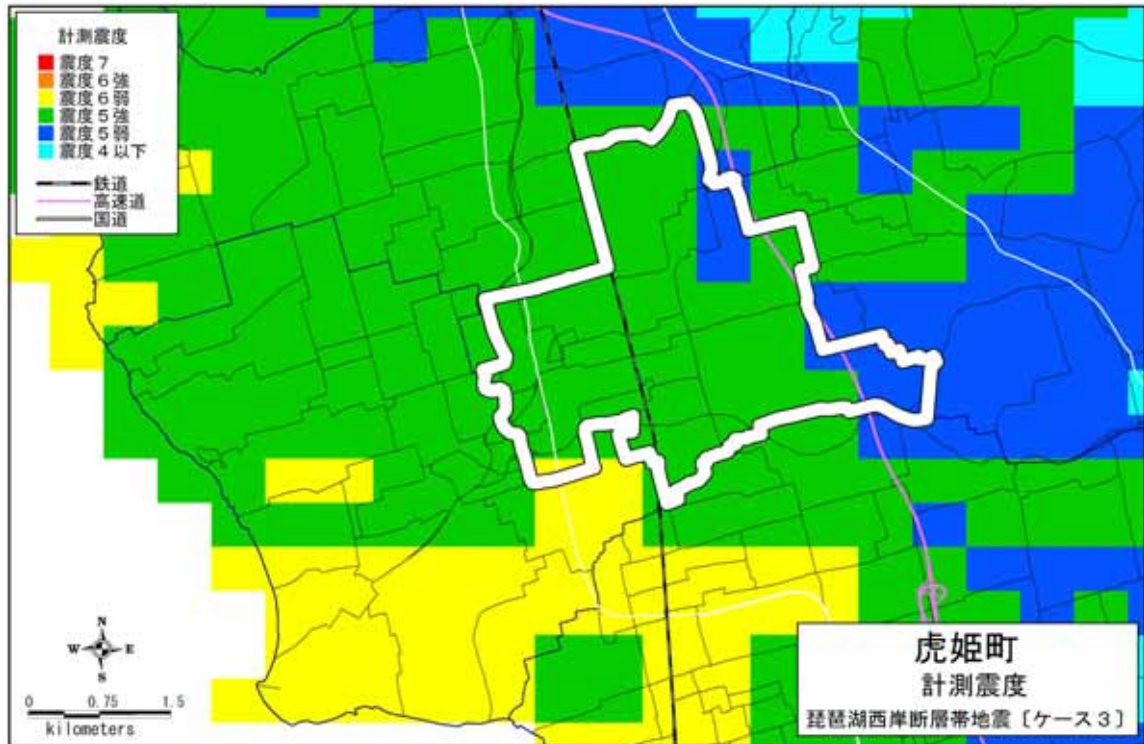


(1) 琵琶湖西岸断層帯地震【ケース1】

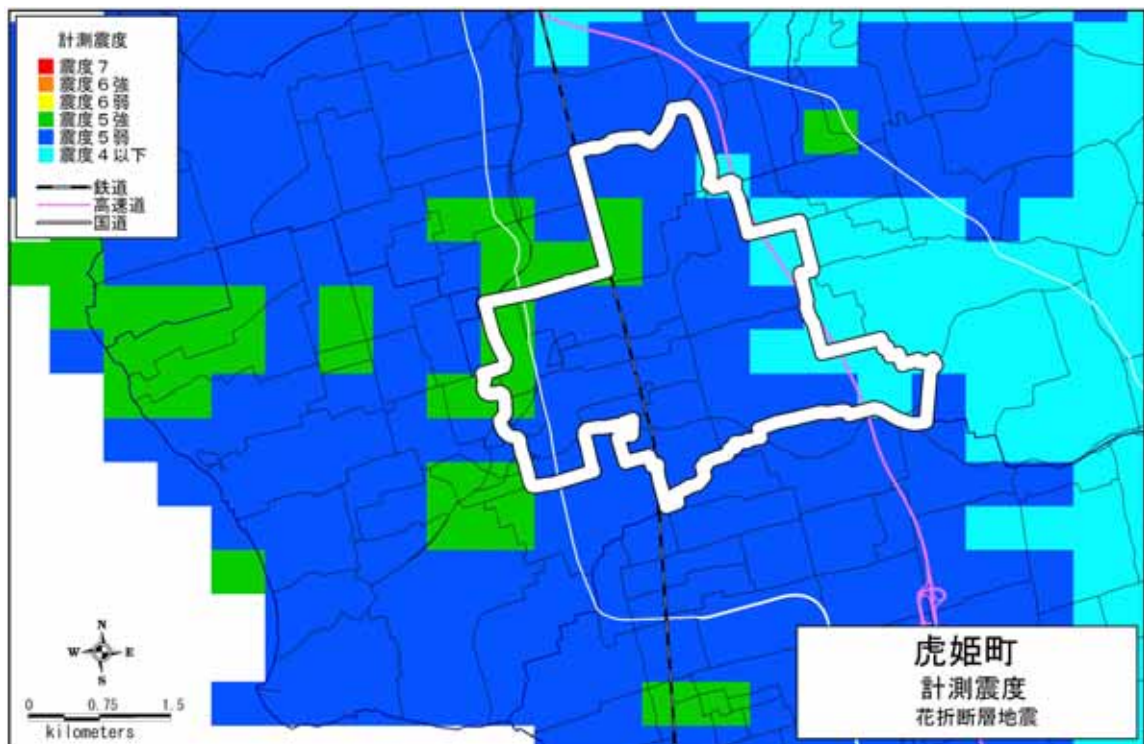


(2) 琵琶湖西岸断層帯地震【ケース2】

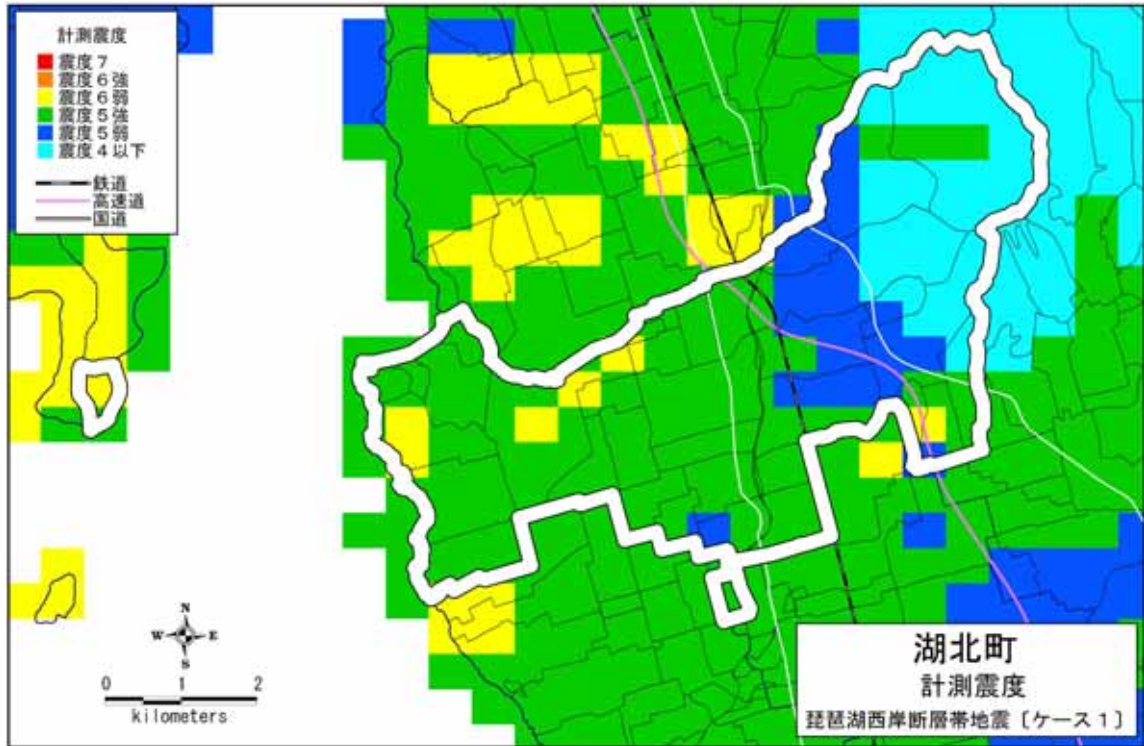
計測震度分布：虎姫町



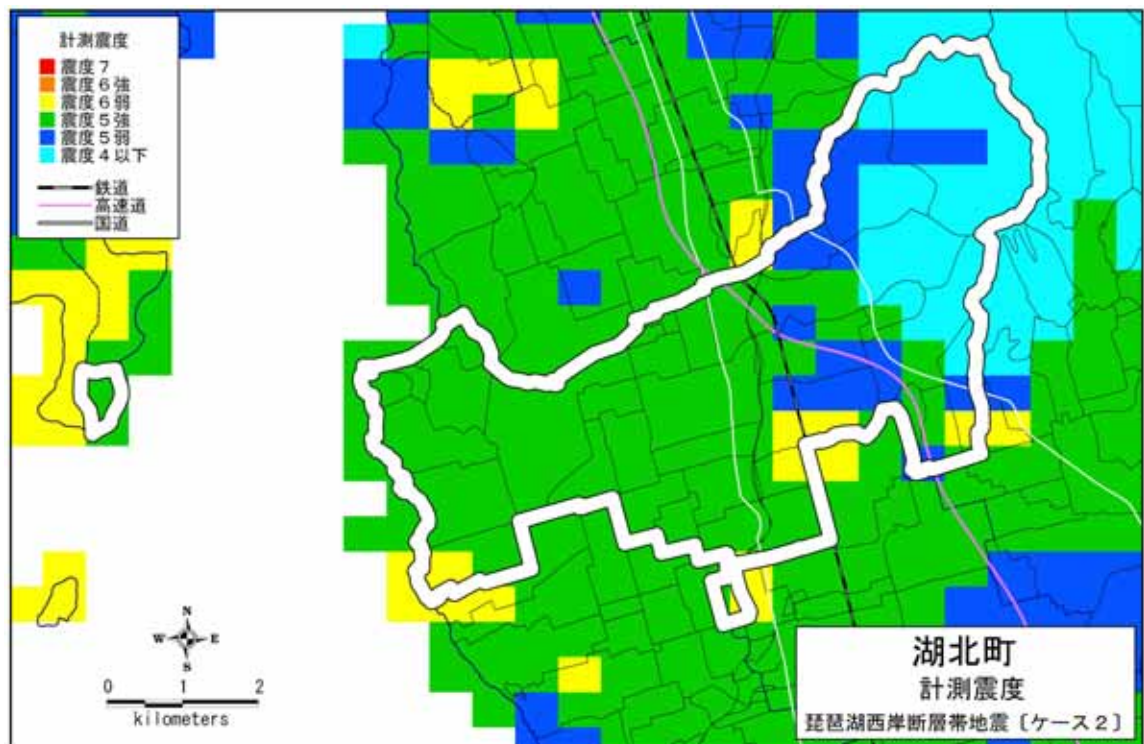
(3) 琵琶湖西岸断層帯地震【ケース3】



(4) 花折断層帯地震
計測震度分布：虎姫町

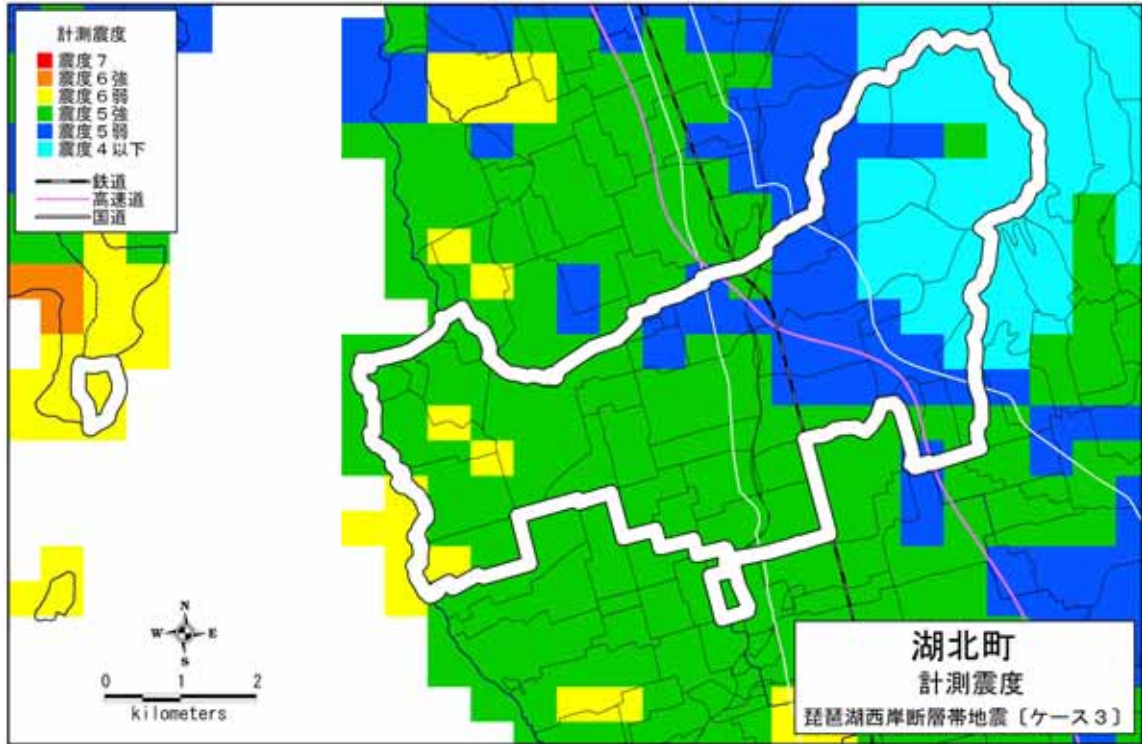


(1) 琵琶湖西岸断層帯地震【ケース1】

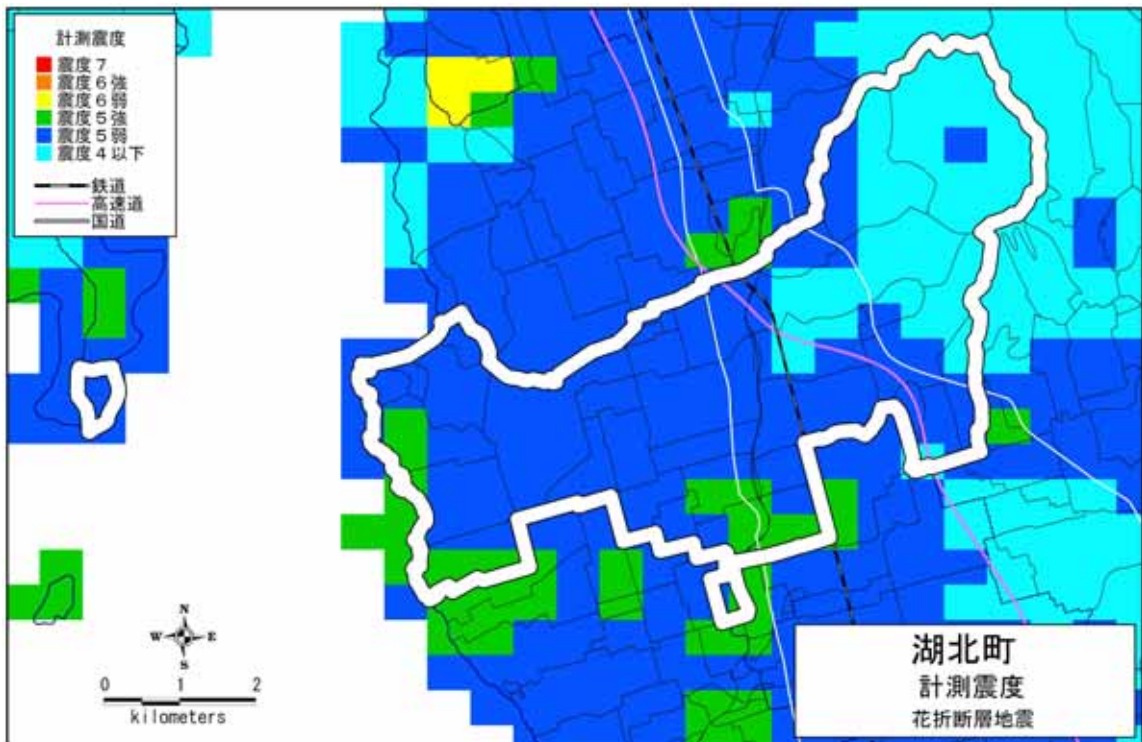


(2) 琵琶湖西岸断層帯地震【ケース2】

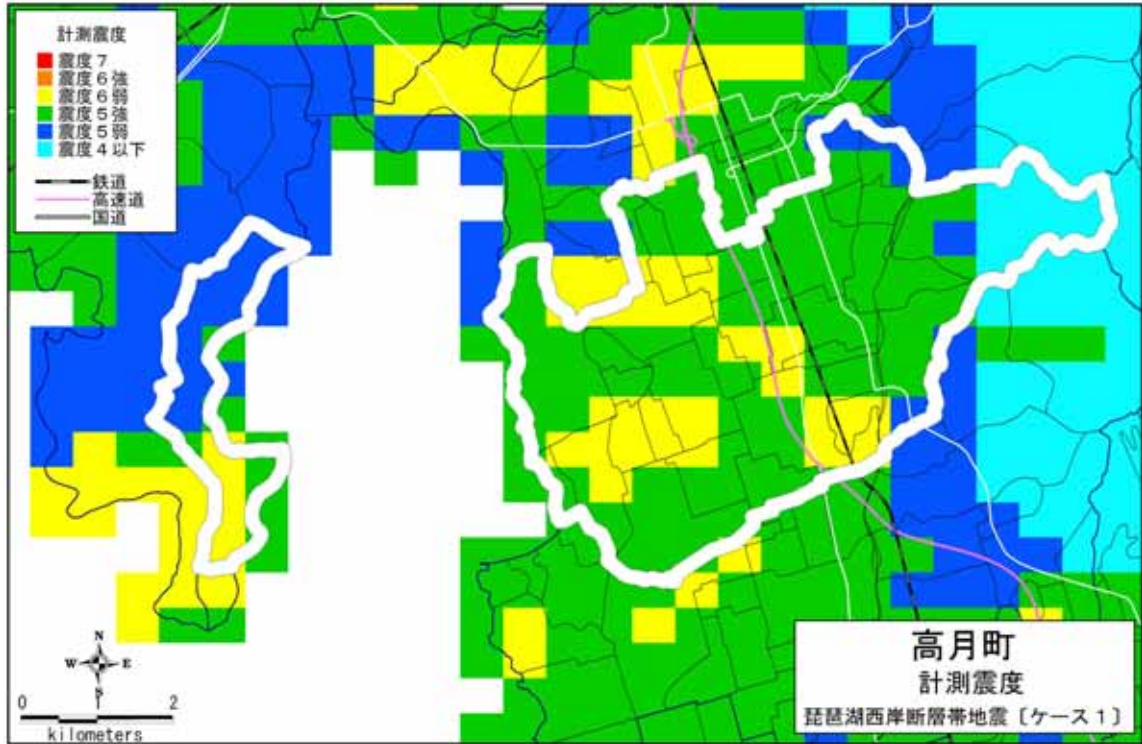
計測震度分布：湖北町



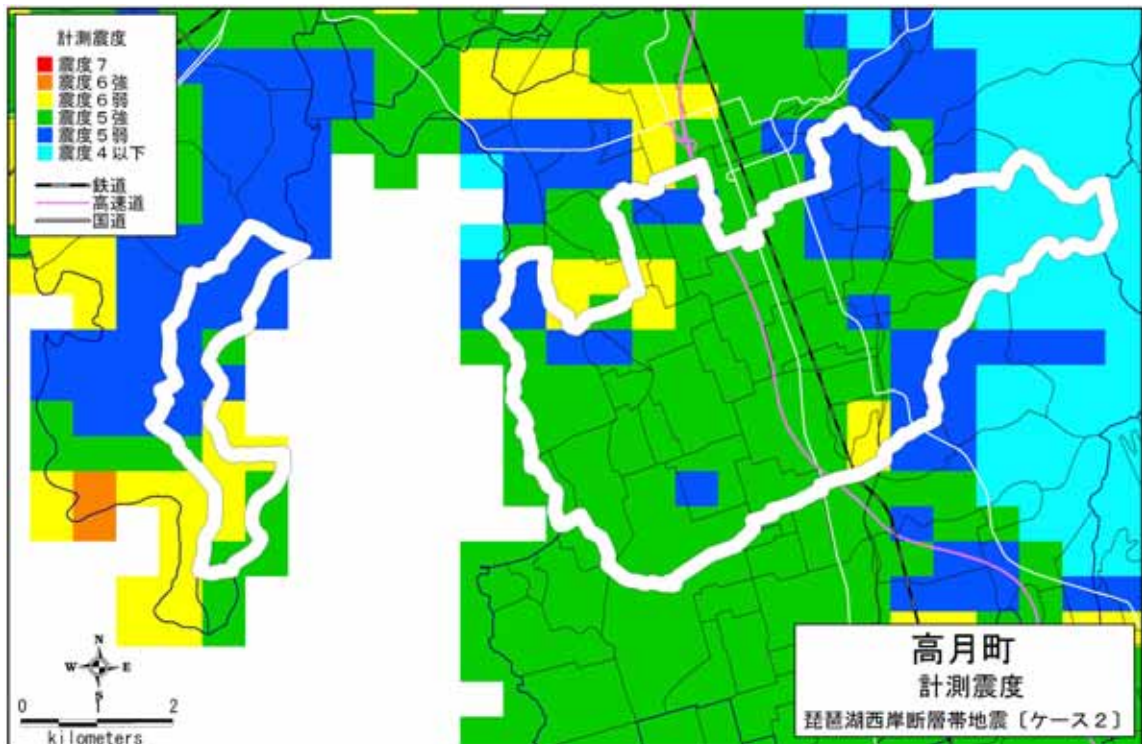
(3) 琵琶湖西岸断層帯地震【ケース3】



(4) 花折断層地震
計測震度分布：湖北町

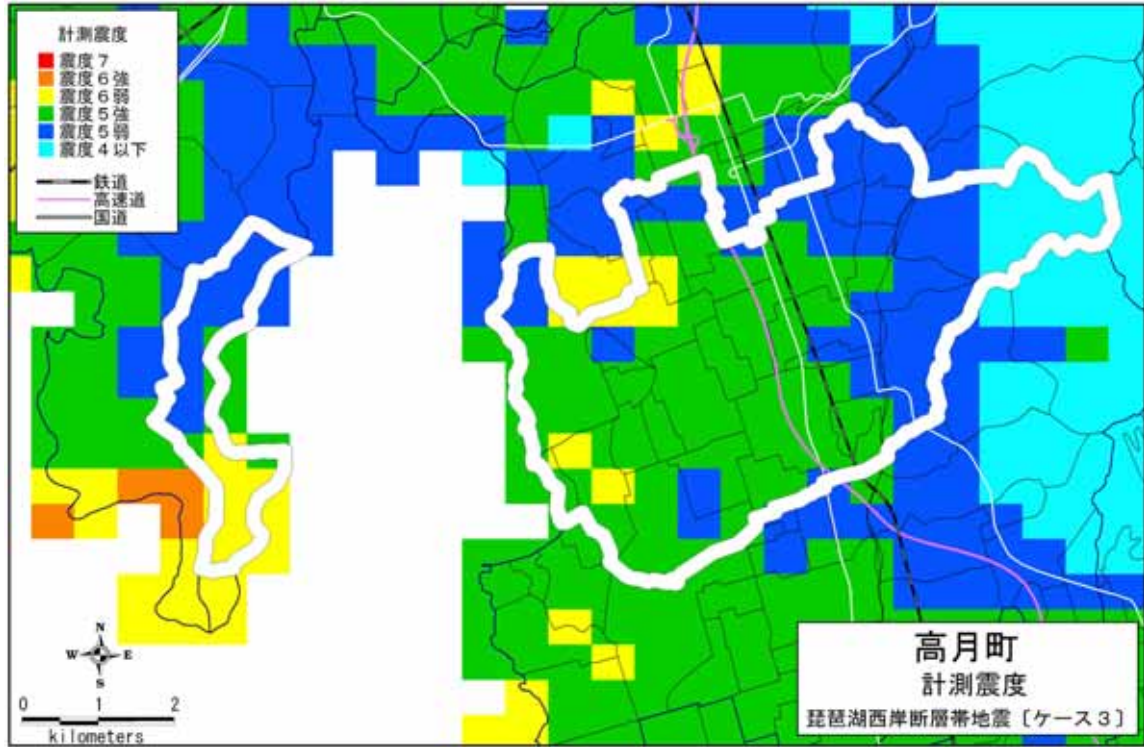


(1) 琵琶湖西岸断層帯地震【ケース1】

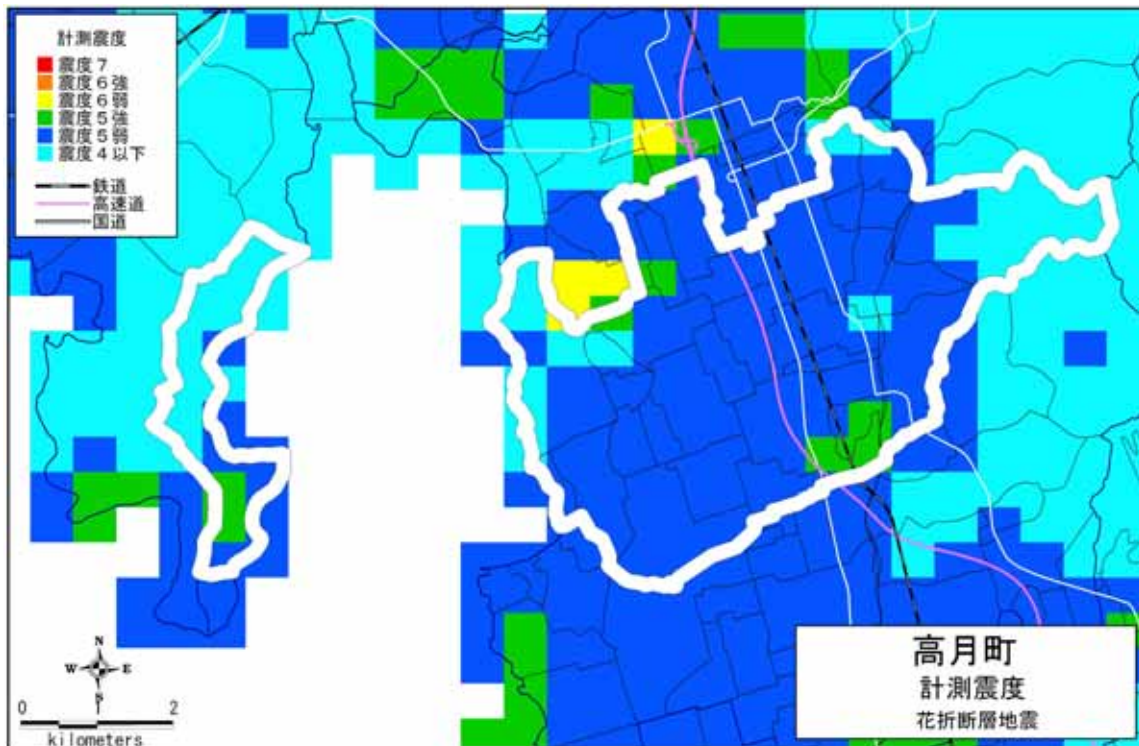


(2) 琵琶湖西岸断層帯地震【ケース2】

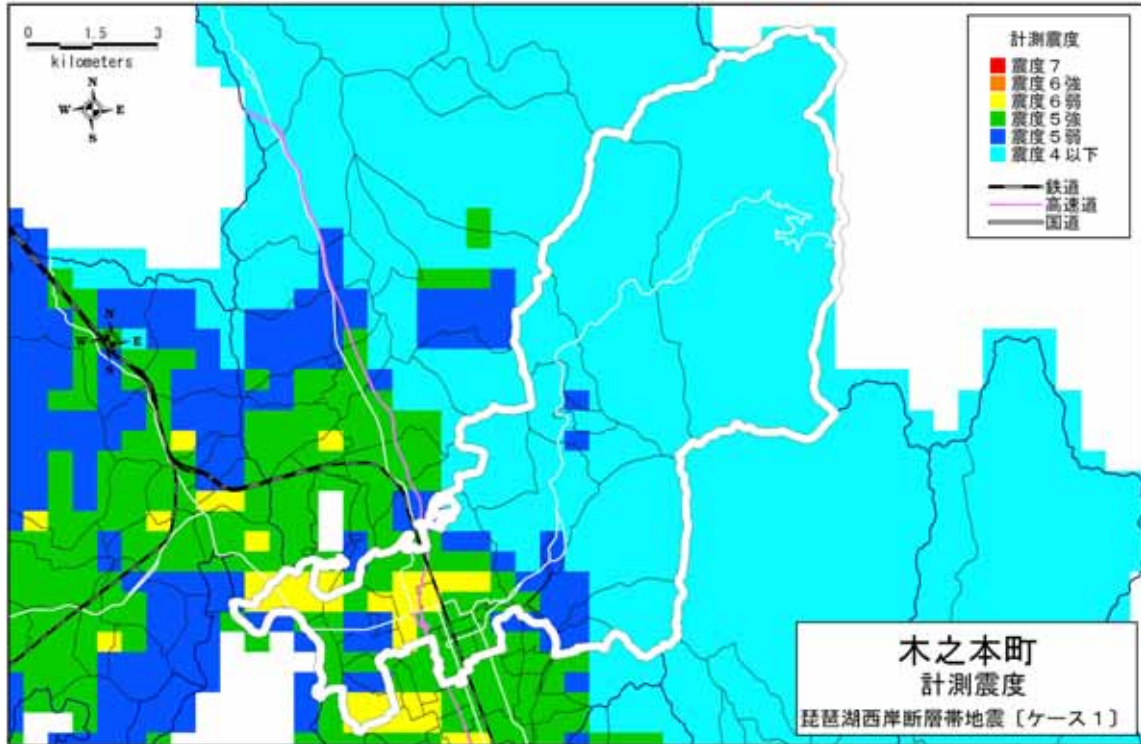
計測震度分布：高月町



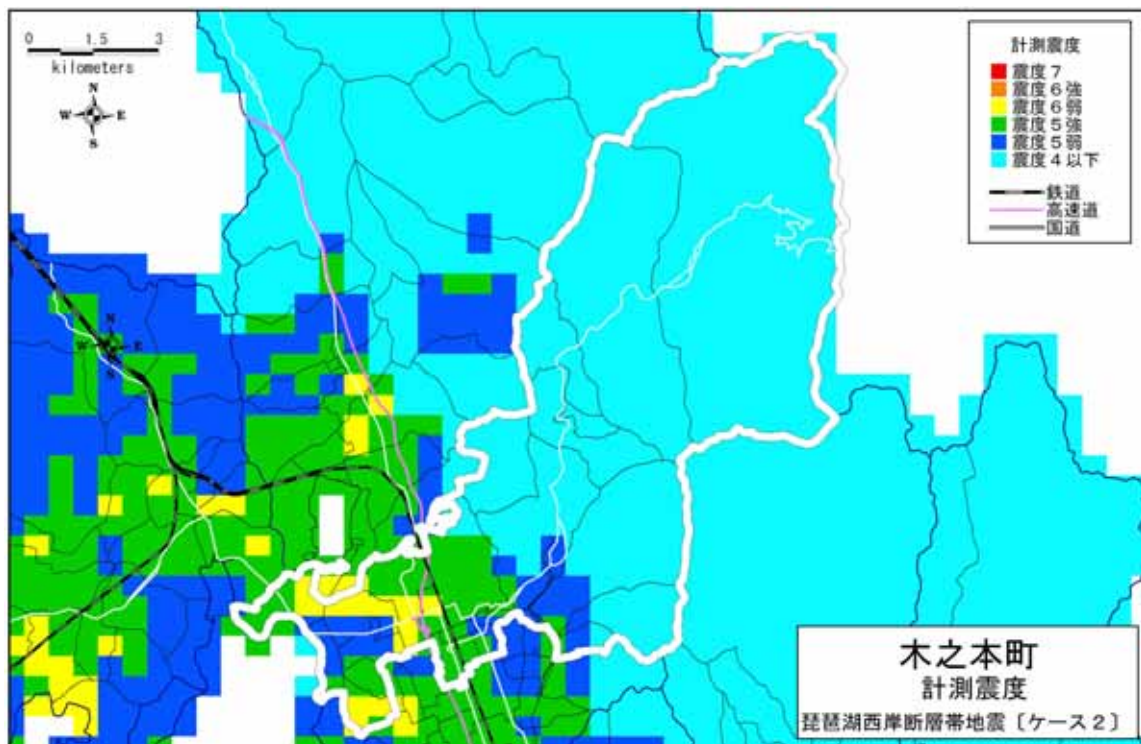
(3) 琵琶湖西岸断層帯地震〔ケース3〕



(4) 花折断層地震
計測震度分布：高月町

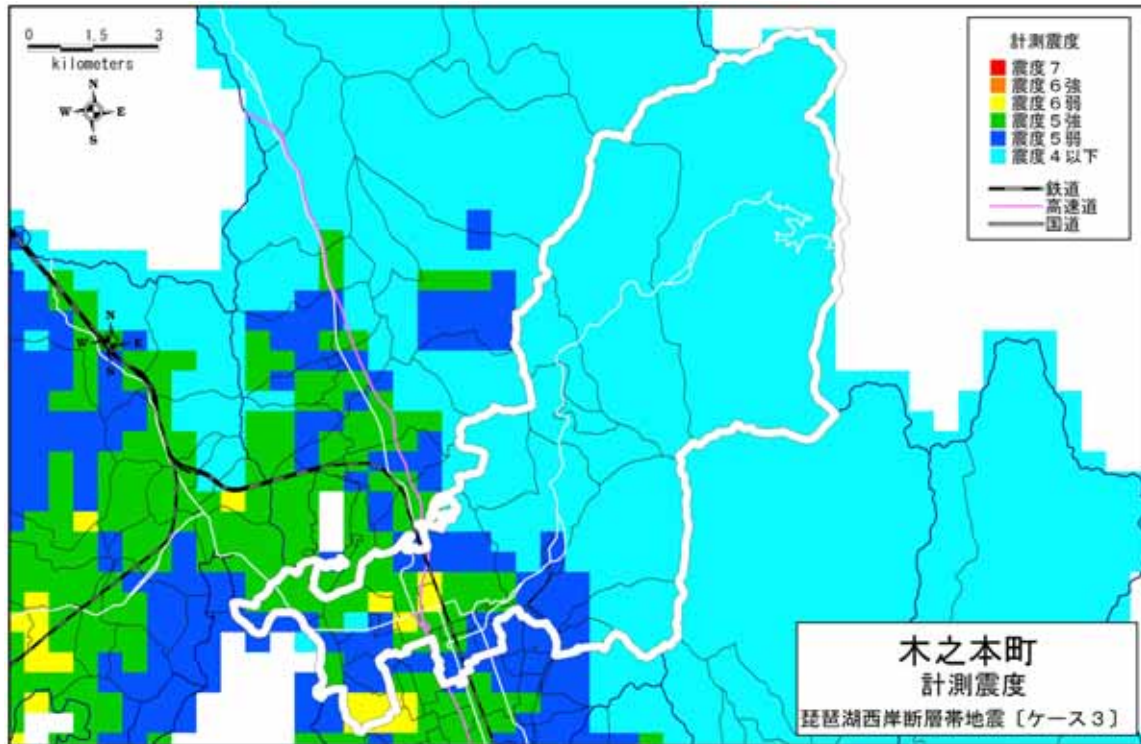


(1) 琵琶湖西岸断層帯地震【ケース1】

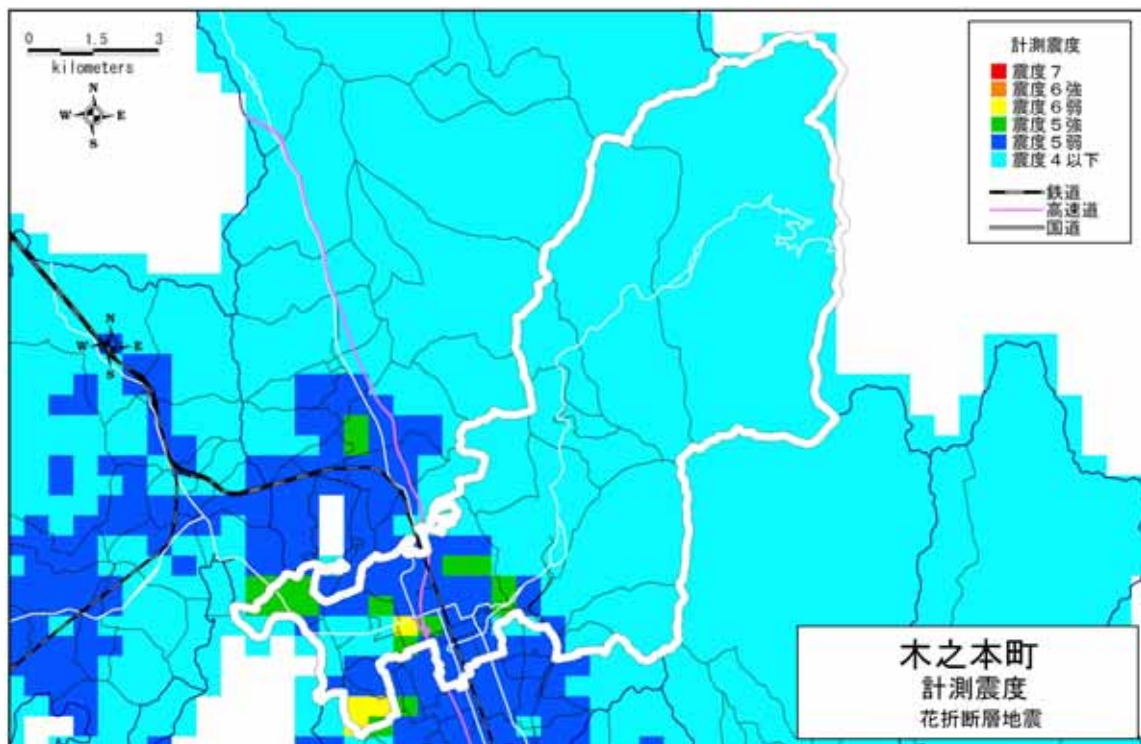


(2) 琵琶湖西岸断層帯地震【ケース2】

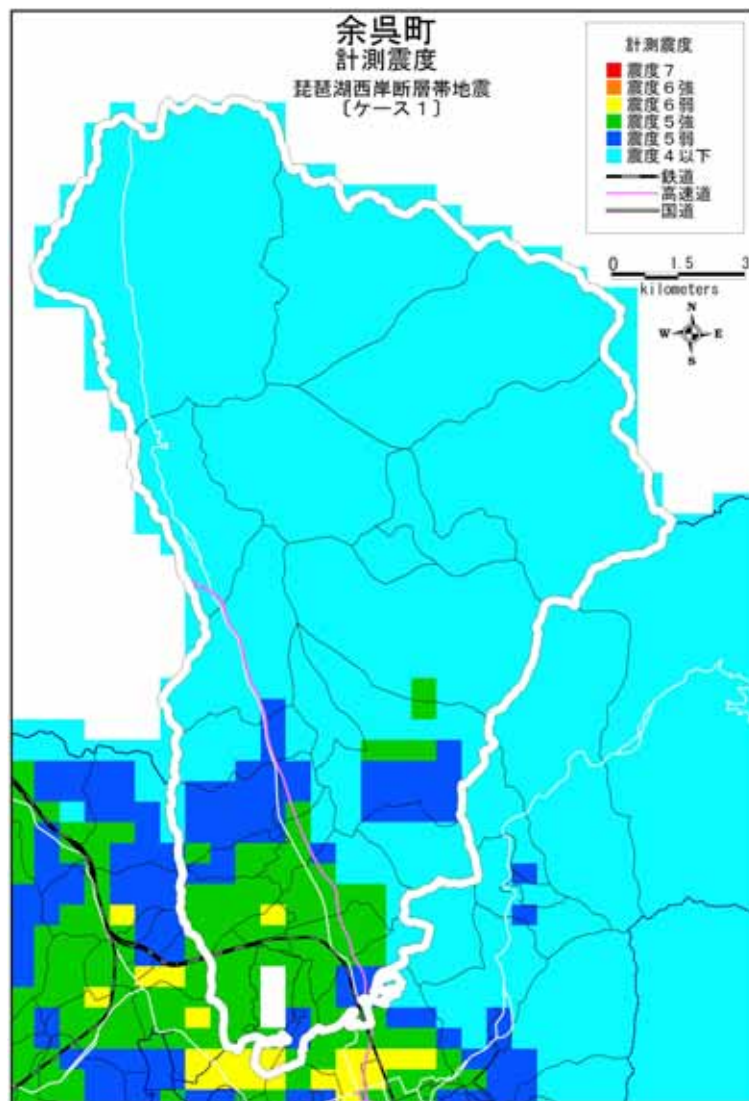
計測震度分布：木之本町



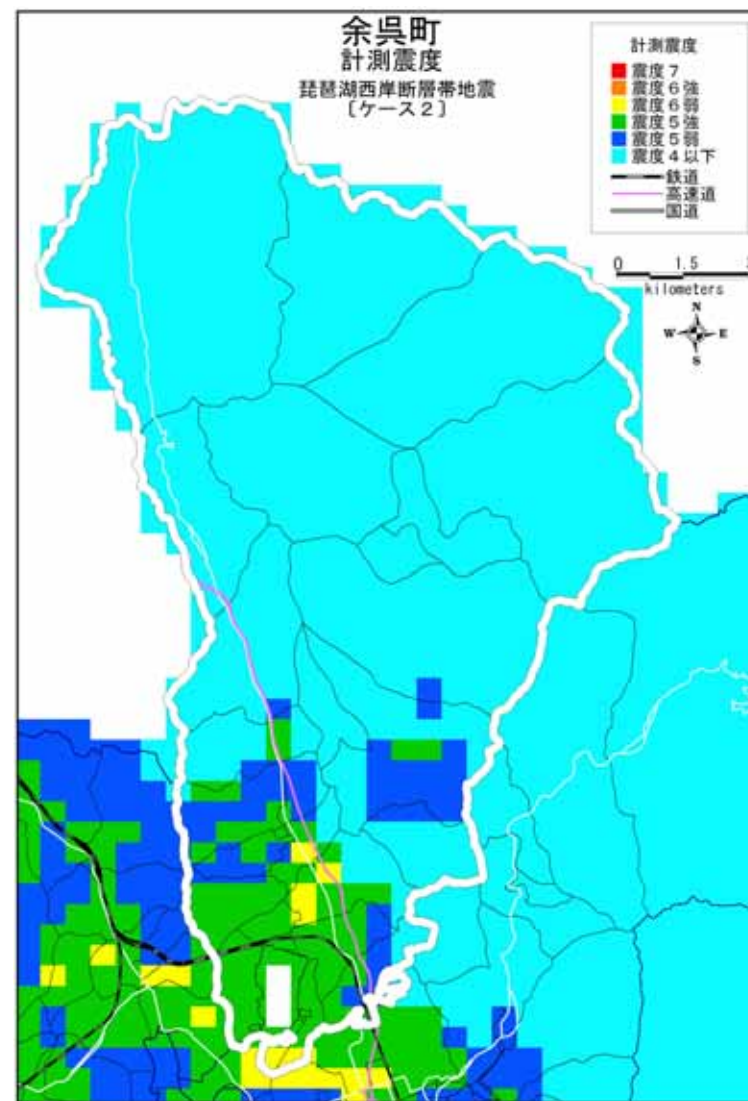
(3) 琵琶湖西岸断層帯地震〔ケース3〕



(4) 花折断層地震
計測震度分布：木之本町

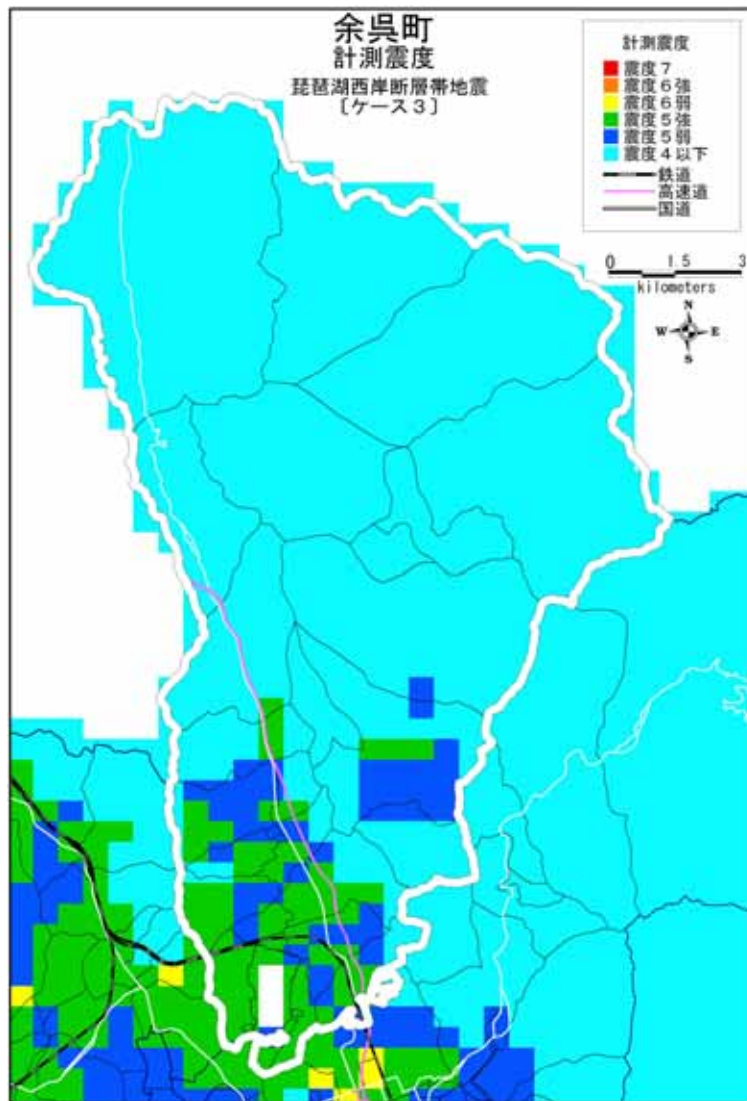


(1) 琵琶湖西岸断層帯地震〔ケース1〕

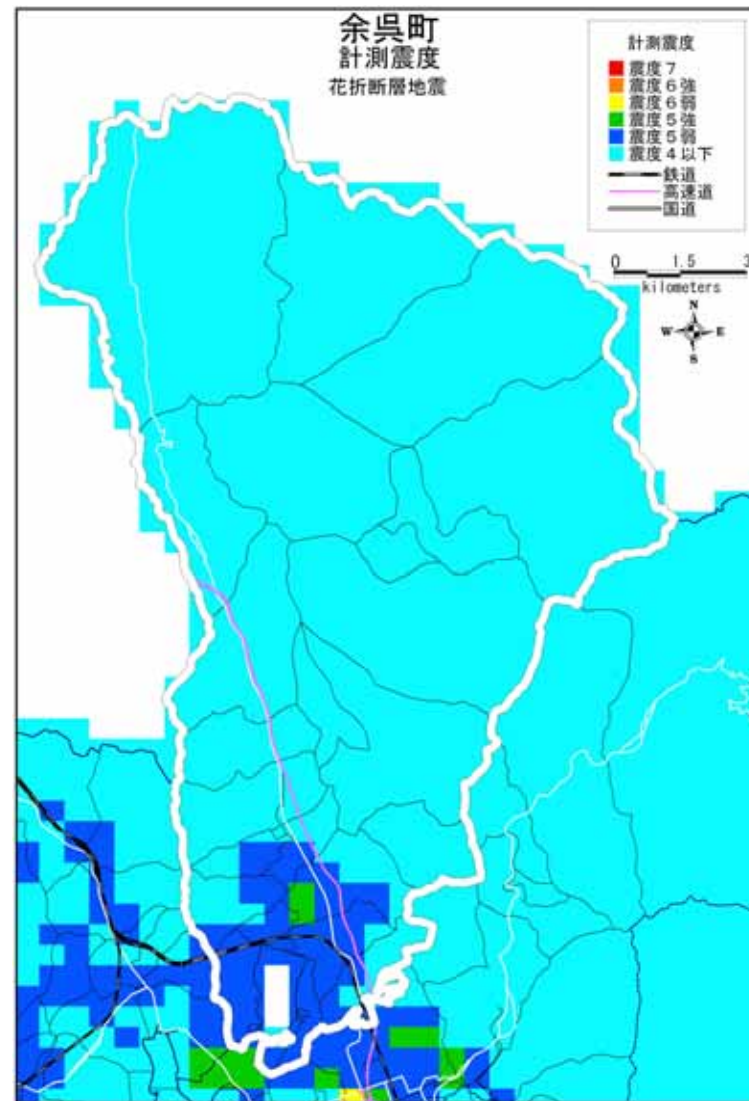


(2) 琵琶湖西岸断層帯地震〔ケース2〕

計測震度分布：余呉町

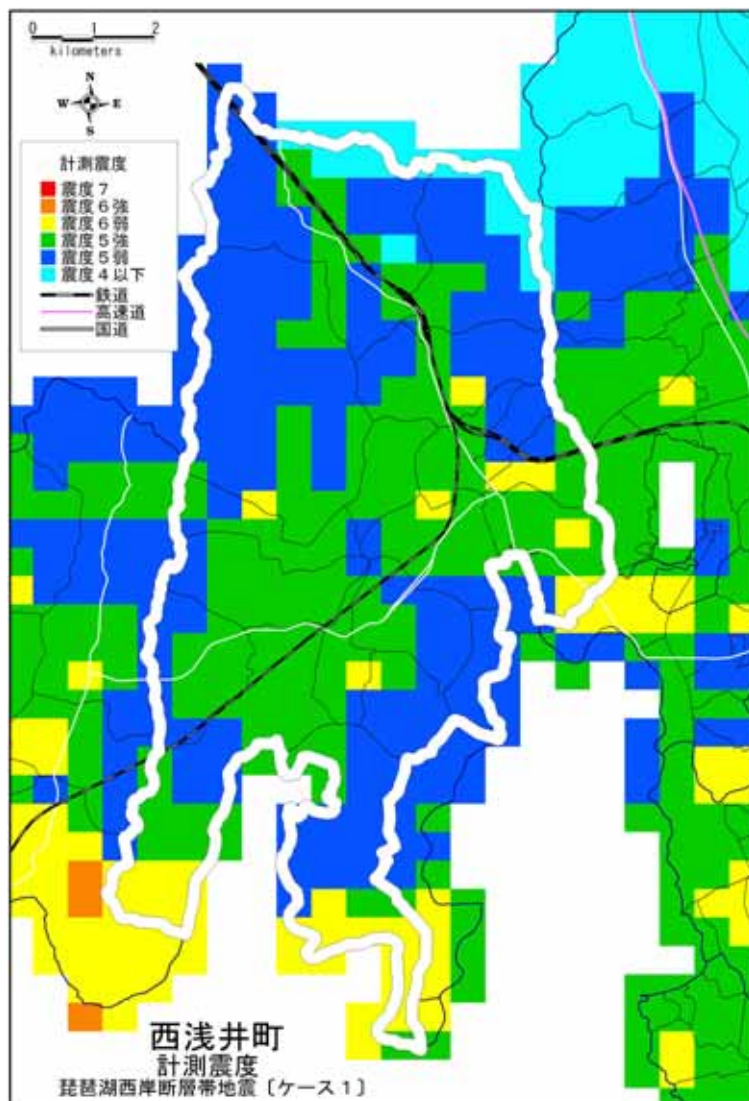


(3) 琵琶湖西岸断層帯地震〔ケース3〕

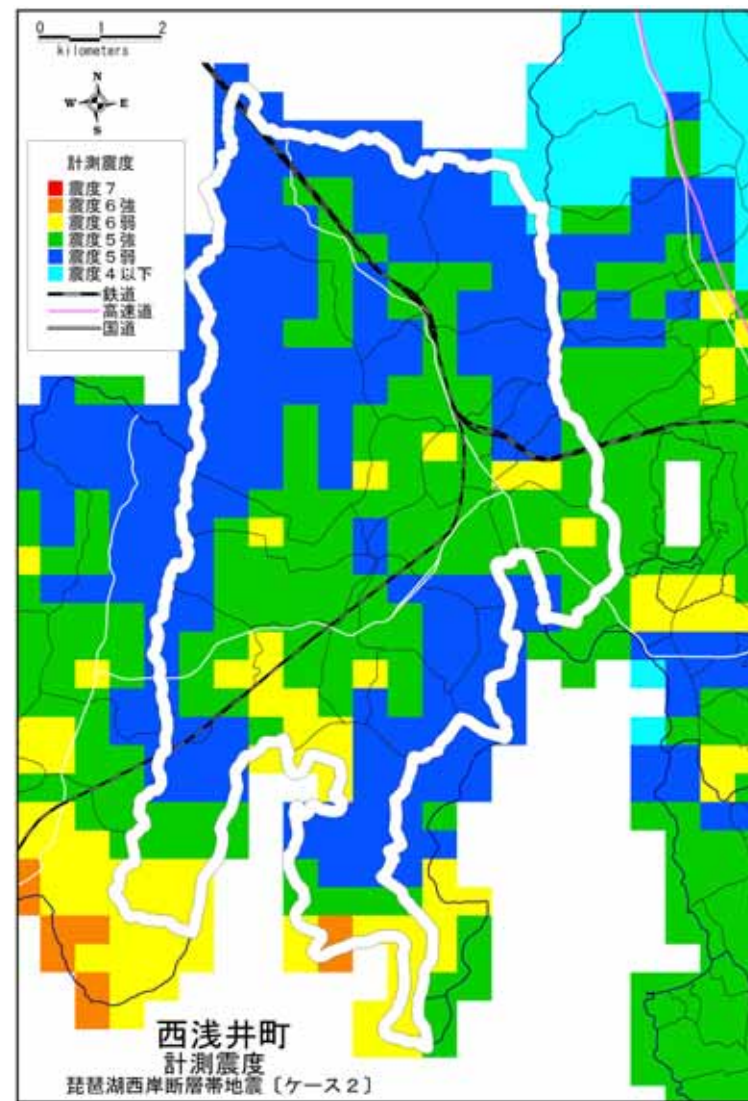


(4) 花折断層地震

計測震度分布：余呉町

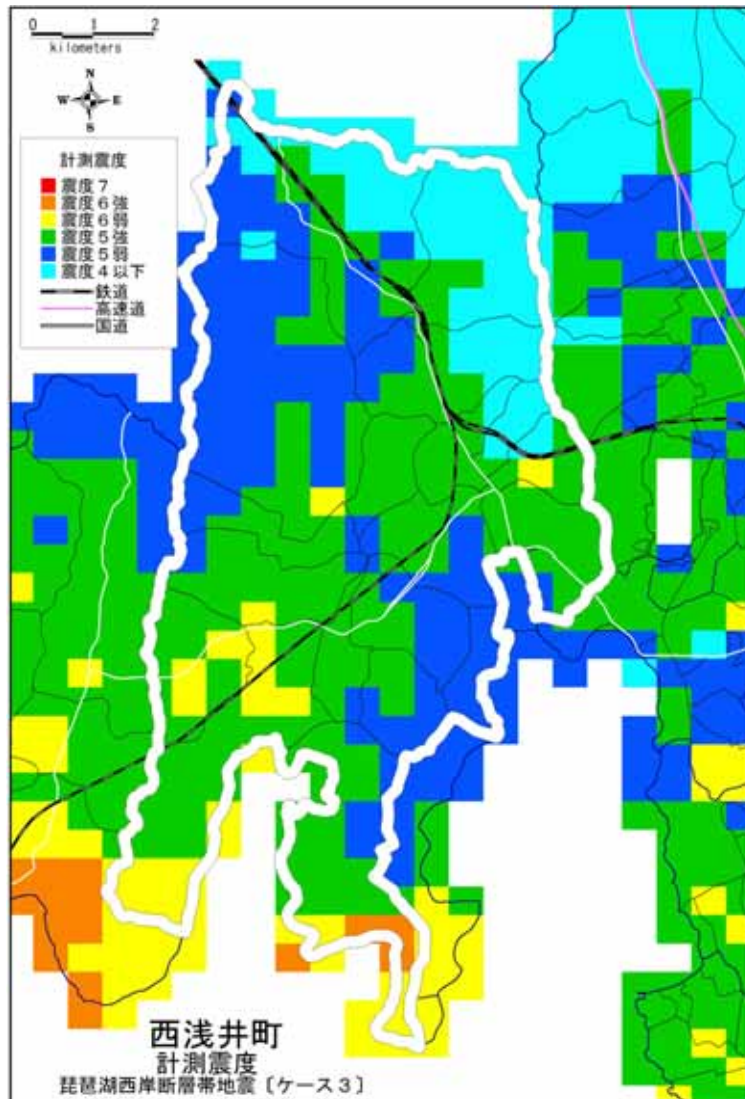


(1) 琵琶湖西岸断層帯地震【ケース1】

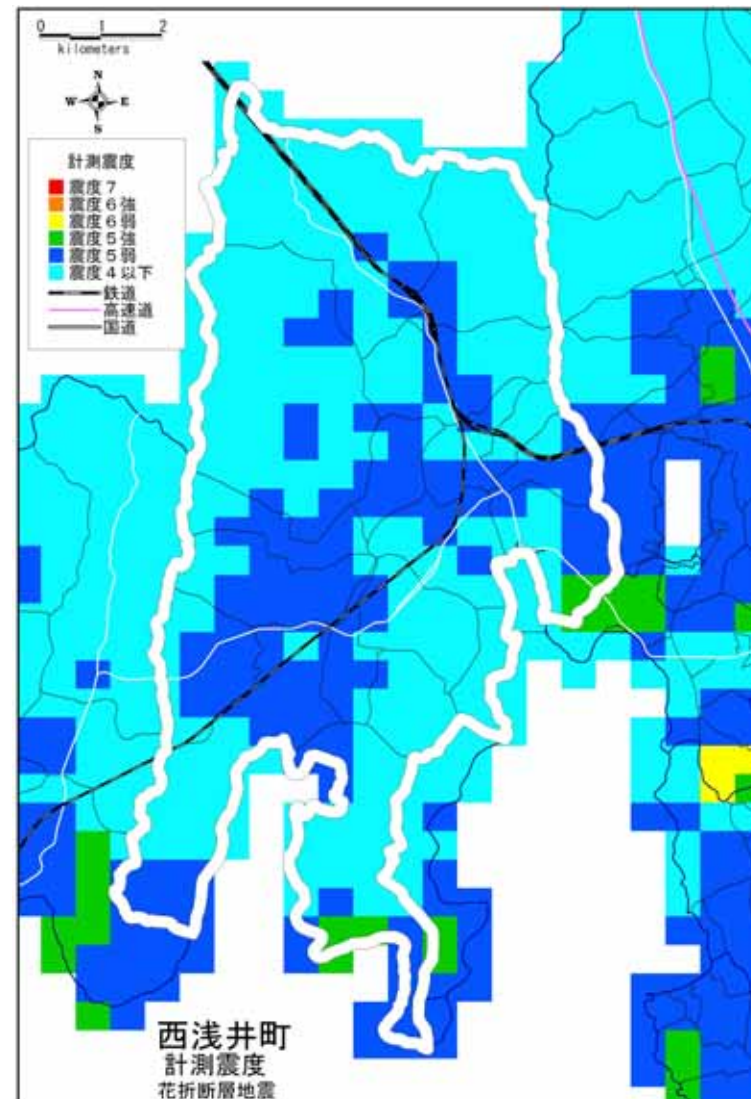


(2) 琵琶湖西岸断層帯地震【ケース2】

計測震度分布：西浅井町



(3) 琵琶湖西岸断層帯地震〔ケース3〕



(4) 花折断層地震

計測震度分布：西浅井町