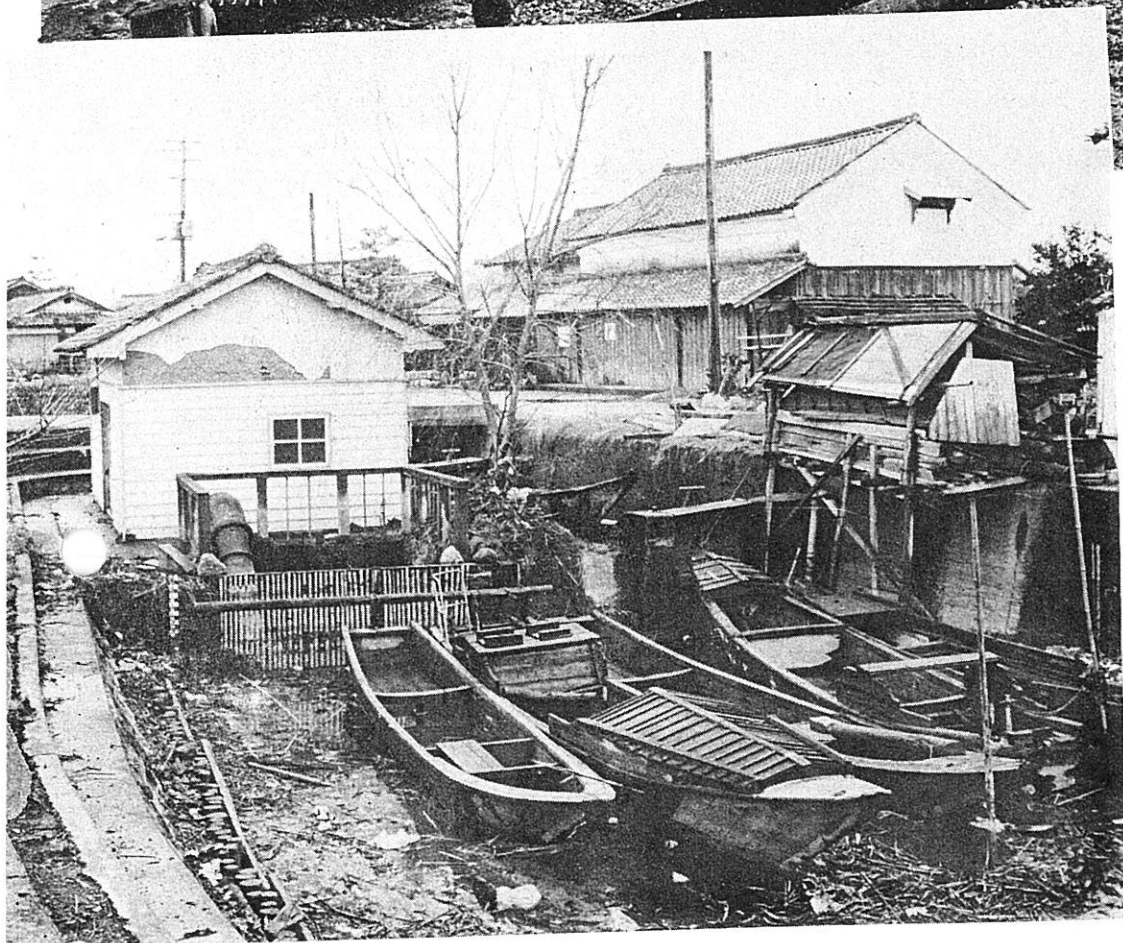
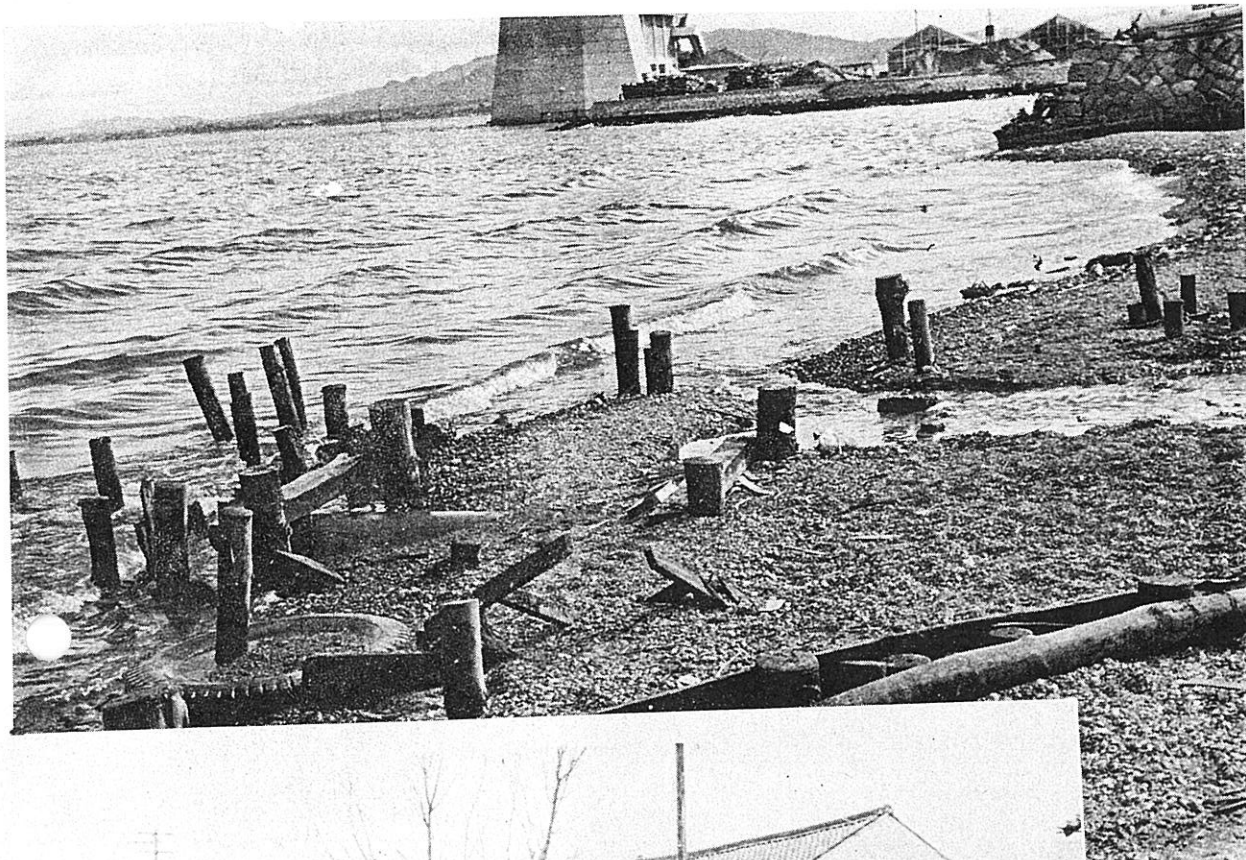


干し上がった湖岸（大津）



守山町木ノ浜漁港と揚水場の状況

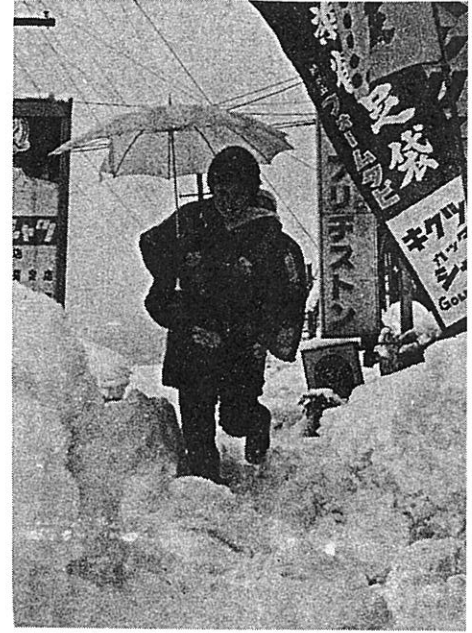
豪

雪

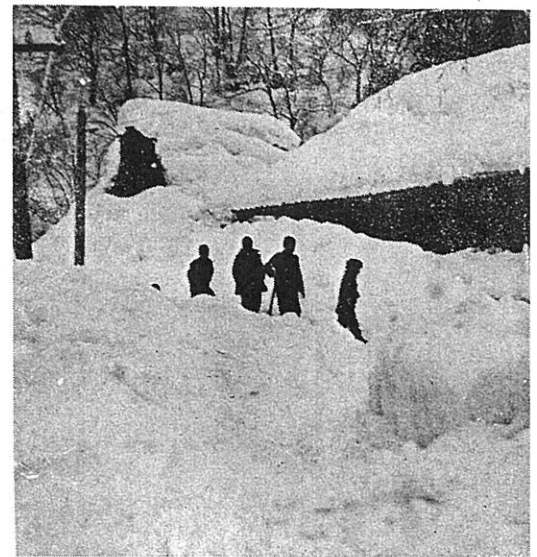
昭和
三十八年
一月



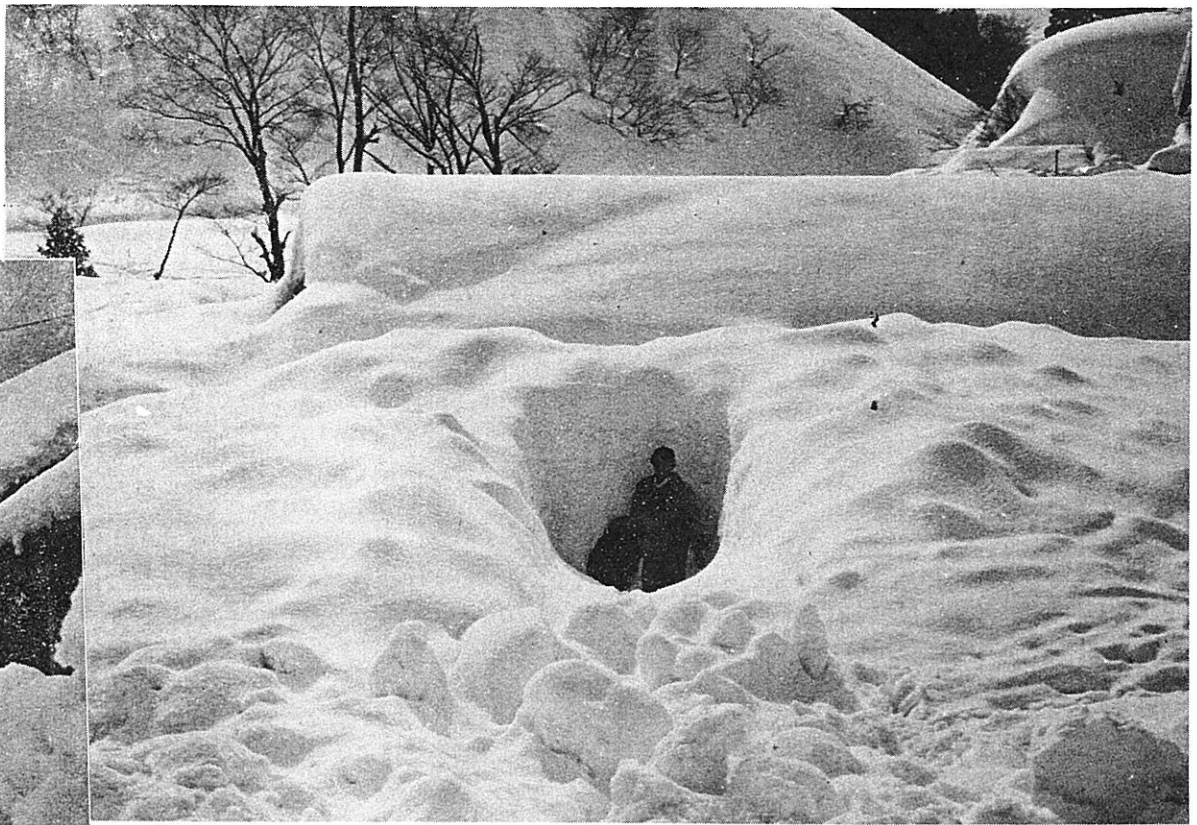
守山町木の浜湖岸の結氷
(朝日新聞社提供)



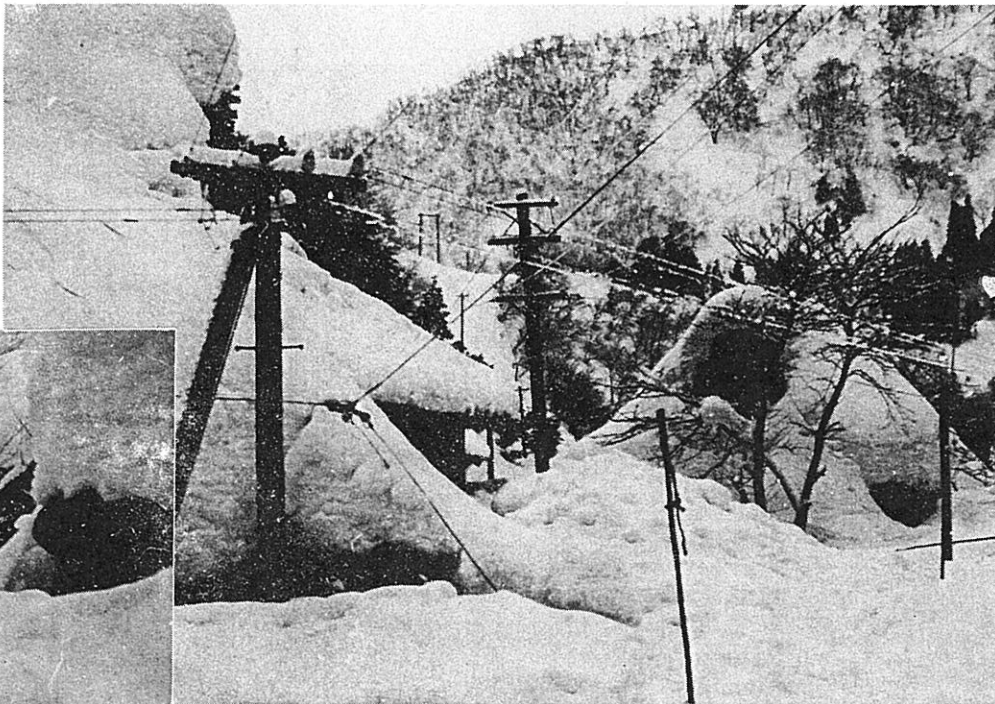
雪に埋った木之本町商店街



子供も除雪に協力 (余呉村上丹生)

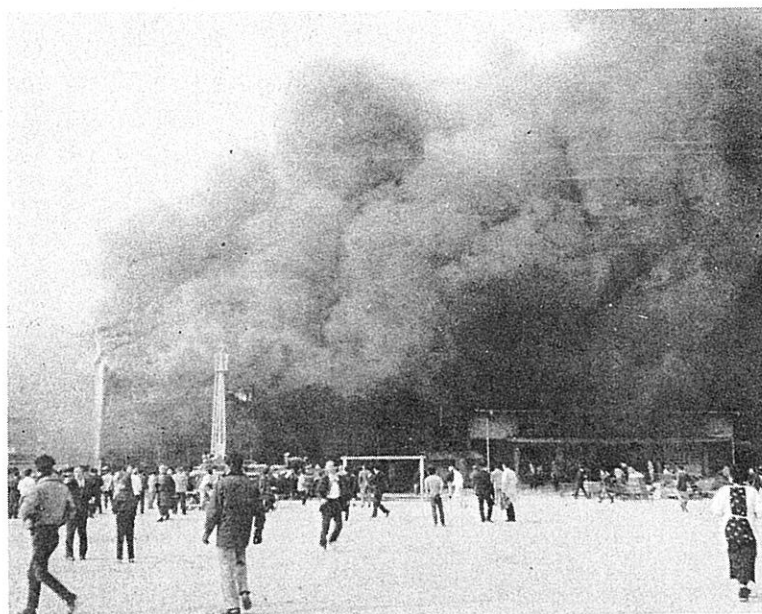


雪中の住居よりの穴通路（余呉町中河内）

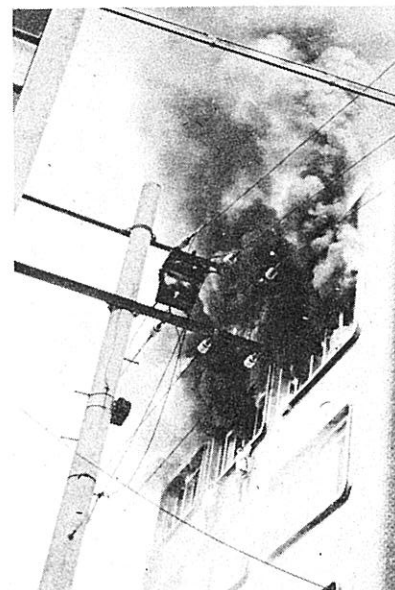


余呉村円堂

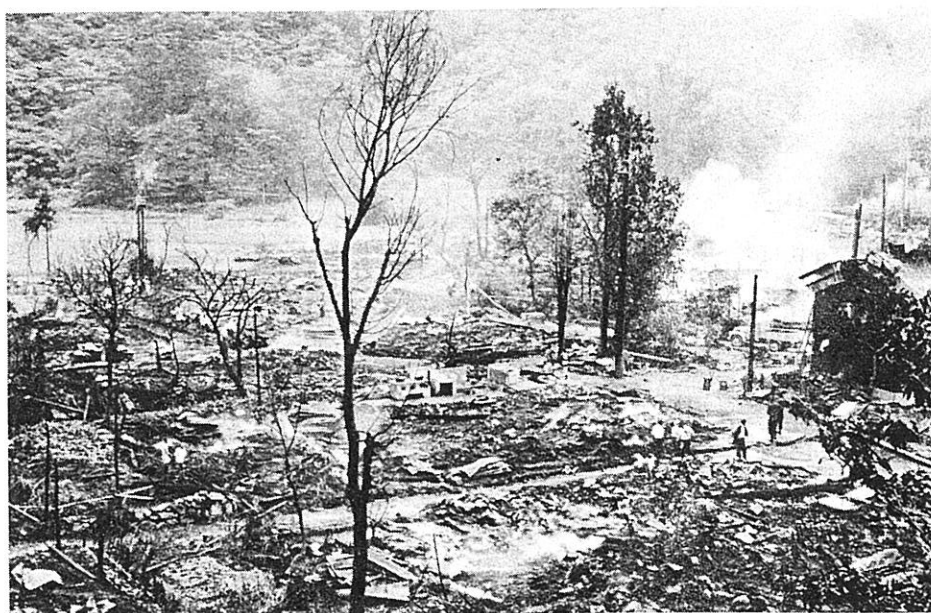
火



中央小学校（大阪市）
（昭和37年1月12日）



県庁別館
（昭和40年10月1日）



余呉村中河内の焼跡
（昭和31年8月3日）

災



教育会館（大津市）
（昭和33年12月25日）



瀬田工業高校の火事
（昭和29年8月26日）