

(11) 県内の生活排水処理状況(汚水処理施設整備率)

市町名	住民基本 台帳人口 (人)	汚水処理 施設整備 率 (%)	汚水処理 施設整備 人口 (人)	下水道		農業集落排水施設		合併処理浄化槽		林業集落排水施設	
				設備人口 (人)	整備率 (%)	設備人口 (人)	整備率 (%)	設備人口 (人)	整備率 (%)	設備人口 (人)	整備率 (%)
大津市	330,041	98.4%	324,683	318,041	96.4%	1,045	0.3%	5,597	1.7%		0.0%
彦根市	109,276	92.8%	101,457	81,700	74.8%	5,042	4.6%	14,715	13.5%		0.0%
長浜市	80,838	99.7%	80,622	68,257	84.4%	12,009	14.9%	356	0.4%		0.0%
近江八幡市	68,316	89.6%	61,209	44,128	64.6%	694	1.0%	16,387	24.0%		0.0%
草津市	117,546	99.8%	117,369	111,494	94.9%	5,621	4.8%	254	0.2%		0.0%
守山市	75,531	100.0%	75,498	70,347	93.1%	5,042	6.7%	109	0.1%		0.0%
栗東市	63,445	98.9%	62,716	61,778	97.4%	205	0.3%	733	1.2%		0.0%
甲賀市	92,659	92.8%	85,981	60,562	65.4%	10,897	11.8%	14,522	15.7%		0.0%
野洲市	49,849	99.9%	49,780	46,545	93.4%	3,161	6.3%	74	0.1%		0.0%
湖南市	52,899	95.9%	50,720	48,274	91.3%	0	0.0%	2,446	4.6%		0.0%
高島市	53,859	98.3%	52,935	39,395	73.1%	10,184	18.9%	3,305	6.1%	51	0.1%
東近江市	114,165	98.1%	111,946	81,509	71.4%	29,025	25.4%	1,412	1.2%		0.0%
米原市	41,072	99.4%	40,816	36,057	87.8%	4,333	10.5%	426	1.0%		0.0%
安土町	12,158	99.0%	12,040	11,342	93.3%	0	0.0%	698	5.7%		0.0%
日野町	22,802	93.4%	21,299	14,840	65.1%	5,357	23.5%	1,102	4.8%		0.0%
竜王町	13,324	97.9%	13,047	10,637	79.8%	930	7.0%	1,480	11.1%		0.0%
愛荘町	19,456	99.1%	19,280	19,074	98.0%	134	0.7%	72	0.4%		0.0%
豊郷町	7,205	100.0%	7,205	7,202	100.0%	0	0.0%	3	0.0%		0.0%
甲良町	7,954	100.0%	7,954	7,953	100.0%	0	0.0%	1	0.0%		0.0%
多賀町	8,133	95.5%	7,763	6,866	84.4%	754	9.3%	143	1.8%		0.0%
虎姫町	5,605	99.8%	5,593	5,593	99.8%	0	0.0%	0	0.0%		0.0%
湖北町	9,097	100.0%	9,097	2,017	22.2%	7,080	77.8%	0	0.0%		0.0%
高月町	10,237	99.9%	10,225	9,505	92.8%	707	6.9%	13	0.1%		0.0%
木之本町	8,308	98.9%	8,217	7,476	90.0%	691	8.3%	50	0.6%		0.0%
余呉町	3,854	100.0%	3,854	0	0.0%	3,823	99.2%	31	0.8%		0.0%
西浅井町	4,692	99.7%	4,677	0	0.0%	4,592	97.9%	85	1.8%		0.0%
県 計	1,382,321	97.4%	1,345,983	1,170,592	84.7%	111,326	8.1%	64,014	4.6%	51	0.0%

注) 住民基本台帳人口とは、外国人を含まない人口です。

(12) 浄化センター運転状況(平成20年度)

浄化センター		pH	BOD (mg/L)	COD (mg/L)	SS (mg/L)	T-N (mg/L)	T-P (mg/L)	大腸菌群数 (個/mL)
湖南中部 浄化センター	流入水質	7.3	170	90.5	180	30	3.18	-
	放流水質	6.8	0.7	5.4	0.5	5.6	0.06	4
	除去率(%)	-	99.6%	94.0%	99.7%	81.3%	98.1%	-
湖 西 浄化センター	流入水質	7.2	160	84.2	139	25.9	2.94	-
	放流水質	6.8	<0.5	5.2	0.4	3.4	0.04	8
	除去率(%)	-	99.7%	93.8%	99.7%	86.9%	98.6%	-
東 北 部 浄化センター	流入水質	7.3	130	71.7	126	25.3	2.47	-
	放流水質	6.8	<0.5	4.7	0.5	2.5	0.03	6
	除去率(%)	-	99.6%	93.4%	99.6%	90.1%	98.8%	-
高 島 浄化センター	流入水質	7.2	170	81	138	26	3.13	-
	放流水質	6.4	1.2	5.9	0.2	3.9	0.04	23
	除去率(%)	-	99.3%	92.7%	99.9%	85.0%	98.7%	-

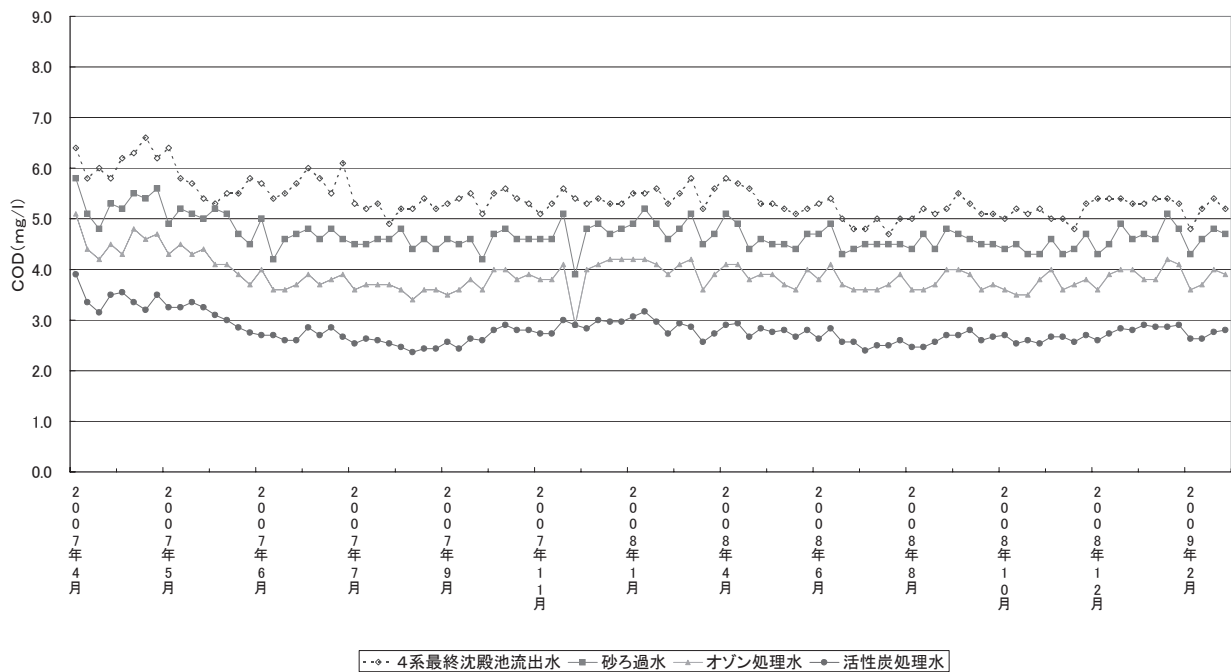
(13)公共下水道の整備事業

処理区名	市町名 (着手年度)	全体計画	平成20年度末状況		備考
		整備面積	整備面積	整備率(%)	
		A(ha)	C(ha)	C/A	
琵琶湖流域下水道	湖南中部関連(計)	29,227.5	16,428.9	56.2%	
	湖西関連(計)	3,542.9	2,108.4	59.5%	
	東北部関連(計)	12,818.7	8,923.1	69.6%	
	高島関連(計)	2,443.0	1,765.4	72.3%	
	小計	48,032.1	29,225.8	60.8%	
単独公共	大津市(単独・昭和36年)	1,471.3	1,409.8	95.8%	一部合流含む
	大津市(藤尾・平成3年)	92.0	91.9	99.9%	※
	近江八幡市(沖島・昭和53年)	8.7	8.7	100.0%	特環
	甲賀市(土山・平成2年)	436.0	333.1	76.4%	特環含む
	高島市(朽木・平成4年)	57.6	56.9	98.8%	特環
	甲賀市(信楽・平成4年)	476.2	69.2	14.5%	
	小計	2,541.8	1,969.6	77.5%	
滋賀県		50,573.9	31,195.4	61.7%	

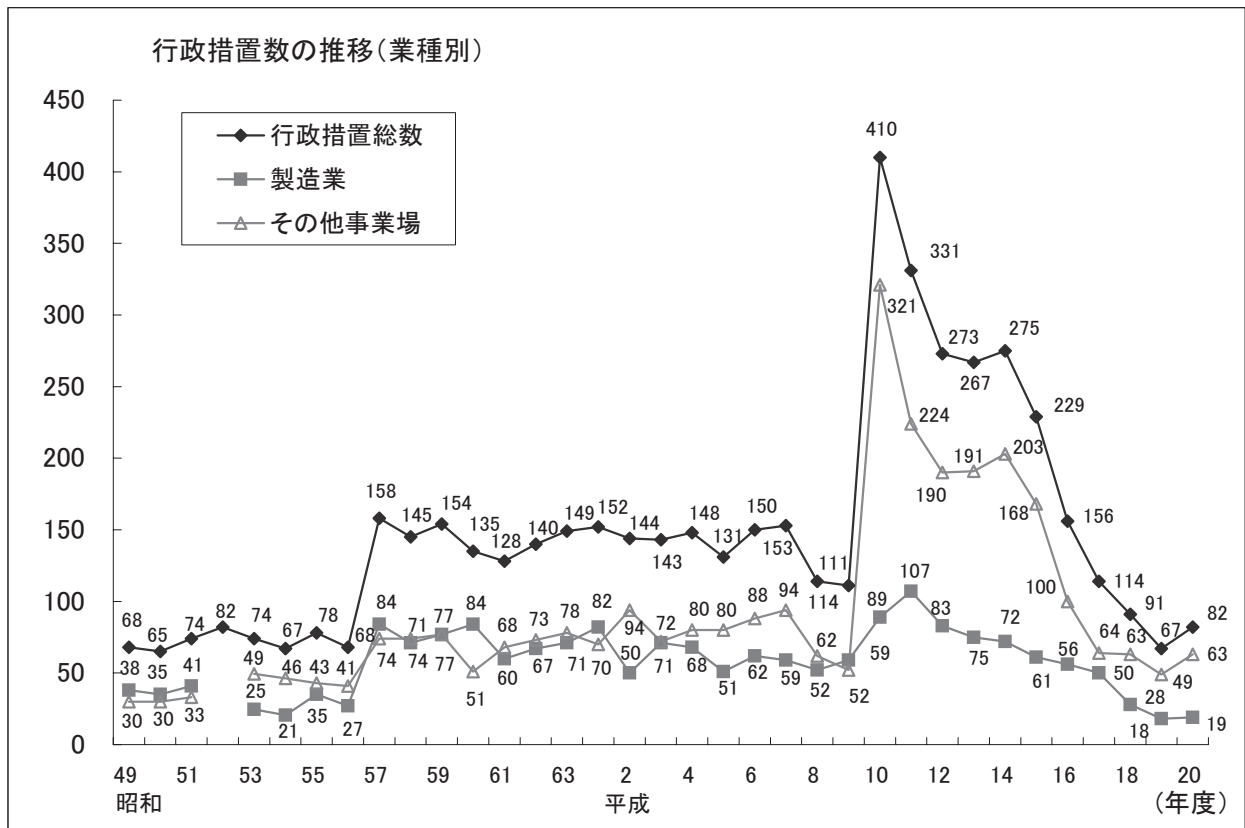
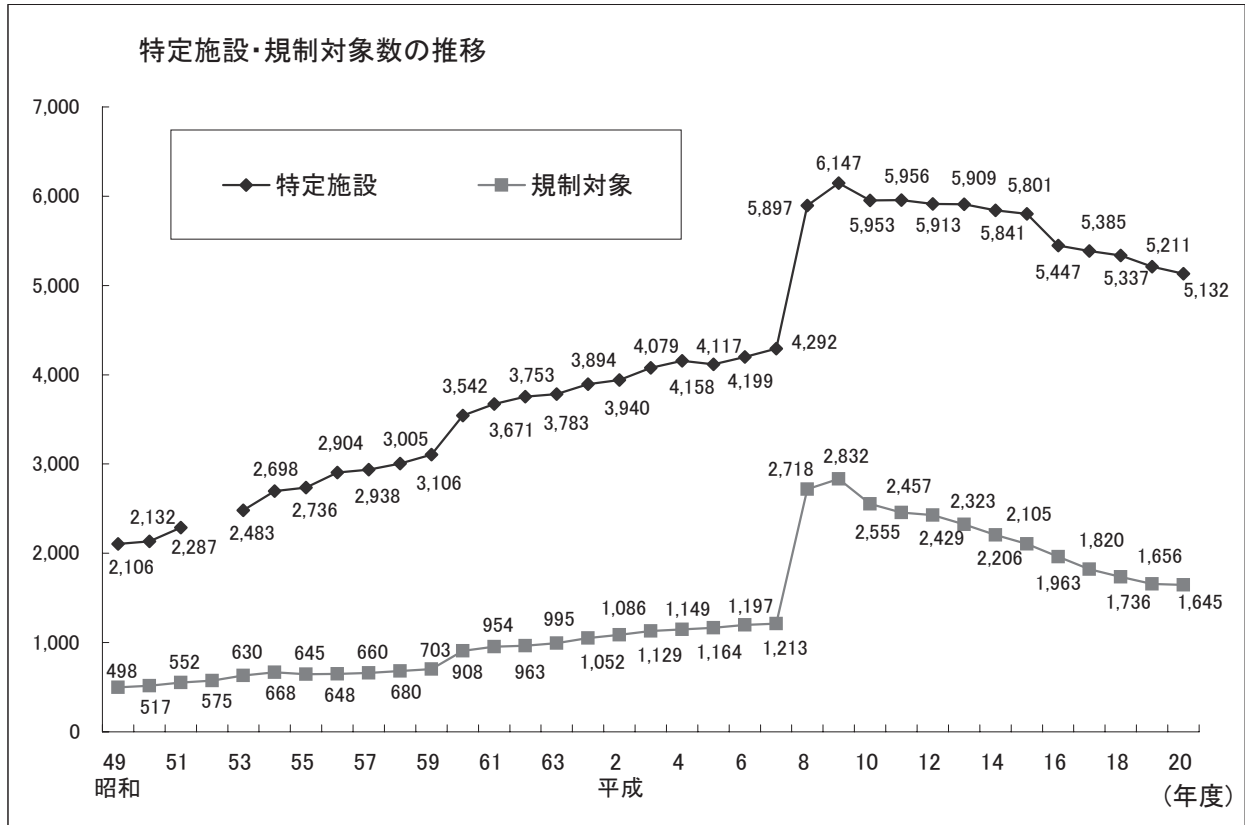
※ 大津市の藤尾処理区は、公共関連下水道

特環とは：特定環境保全公共下水道事業で市街化区域以外の区域において施行される事業。

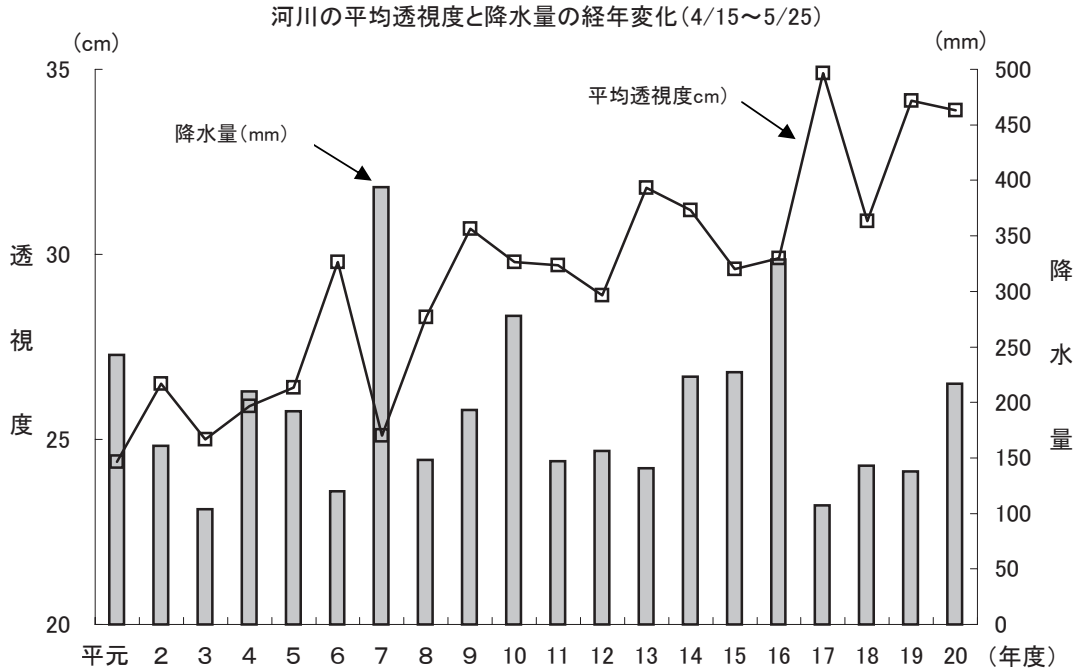
(14)超高度実証施設によるCOD処理状況



(15) 工場排水規制の実施状況



(16)代かき・田植え時期の河川の平均透視度の状況



(17)ゴルフ場使用農薬調査結果

ア ゴルフ場における農薬使用状況集計結果

区分	ホール数 ゴルフ場数	殺菌剤	殺虫剤	除草剤	展着剤	合計
総使用量(t)	990ホール 46場	14.3	8.9	17	0	40.2
18ホール当たりの 農薬使用量(kg)		260	161	309	1	731

注1)集計期間:平成20年4月1日~平成21年3月31日

注2)集計対象ゴルフ場:ホールの数が6ホール以上であり、かつ、ホールの平均距離が70m以上のゴルフ場

イ 18ホール当たりの農薬使用量経年変化

