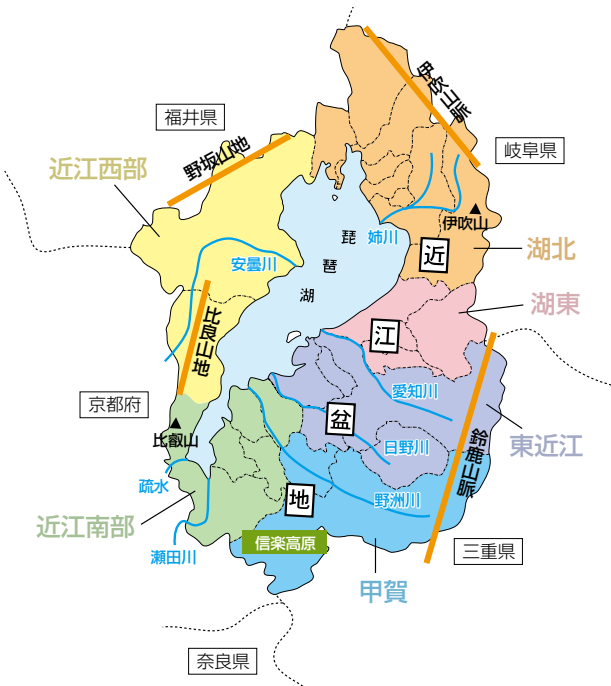


# 1 滋賀県の地勢

## ● 滋賀県の位置、地勢

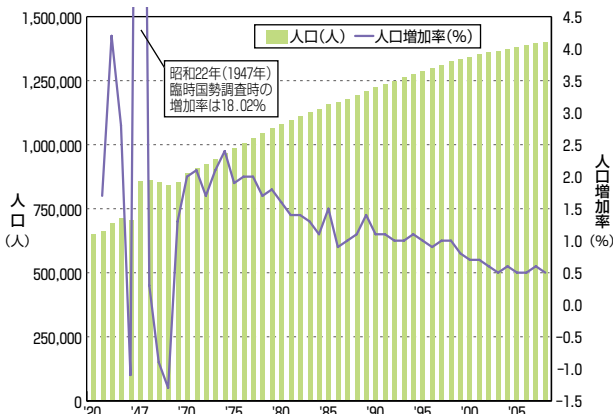
滋賀県は日本列島のほぼ中央に位置し、北は福井県、東は岐阜県、南東は三重県、西は京都府と接しています。面積は国土の総面積の約1%を占めており、中央には県土の総面積の約6分の1を占める、わが国最大の湖である琵琶湖があり、周囲を伊吹、鈴鹿、比良など1,000メートルを超える高い山々に囲まれています。

琵琶湖の周辺はこれらの山々から流れ出る大小の河川が扇状地や三角州をつくりながら湖に注ぎ、近江盆地を形成しています。



## ● 人口の変化

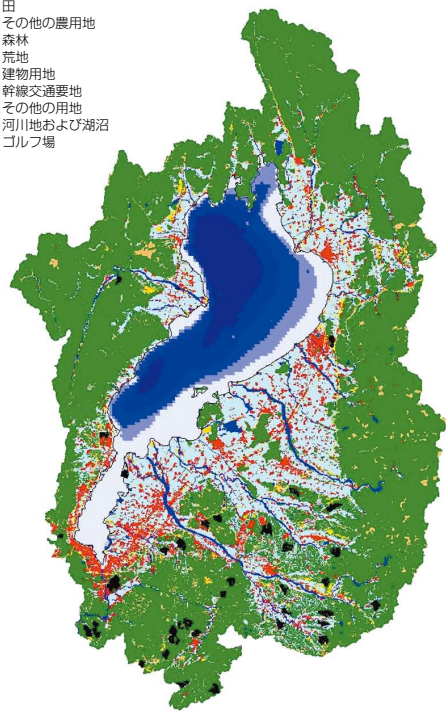
平成20(2008)年10月1日現在の県の推計人口は1,401,073人です。人口増加率は低下傾向にあるものの、全国を上回って推移しており、全国値が平成17(2005)年に減少に転じている中で、数少ない人口増加県となっています。



## ● 気象

近江南部は温暖な太平洋側気候ですが、湖北および近江西部は日本海から吹き込む冬型の北西の季節風の影響により、冬期に雪による降水量が多い日本海側気候となっています。また、湖東、東近江および甲賀の内陸部は昼夜の気温差が大きく、年間の降水量が比較的少ない内陸気候を示しています。

## ● 土地利用の状況



滋賀県 GIS (平成7(1995)年現在)

## ◆ 土地利用状況 (平成19(2007)年10月1日現在)

