

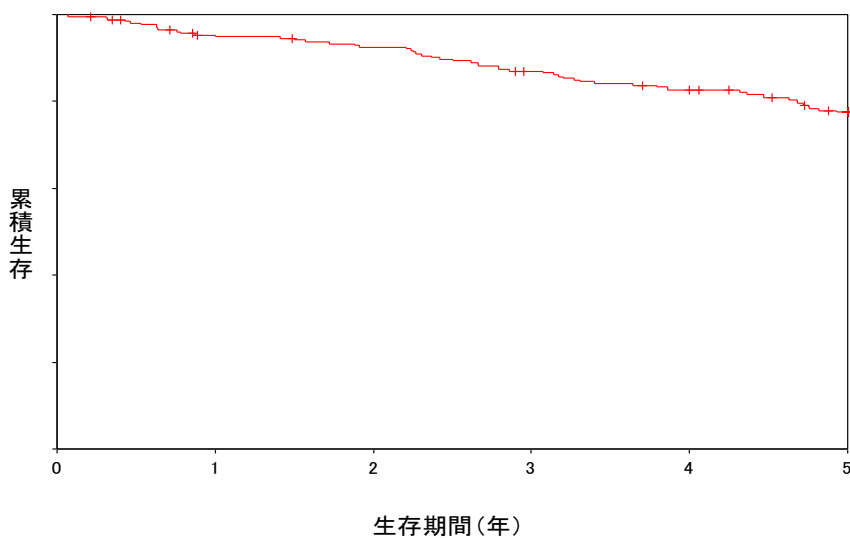
前立腺がん_5年生存率

臨床病期	症例数	死亡数	院内がん登録 2001-2006年診断例		全がん協調査 2000-2004年診断例	
			実測生存率	相対生存率	実測生存率	相対生存率
全症例	258	56	78.5	95.4	81.5	96.9
手術症例	77	3	96.1	100.0	91.8	100.0
I期IV期比			0.2		0.5	

※手術症例=原発巣切除 ※前立腺がんでは、臨床病期ごとの件数の偏りが大きいので、臨床病期ごとの生存率は掲載していません。

前立腺がん 実測 5年生存率 (Kaplan-Meier法)

(2001-2006診断、他病死を含む) n=258



前立腺がん 5年相対生存率

2001-2006年診断例 n=258

