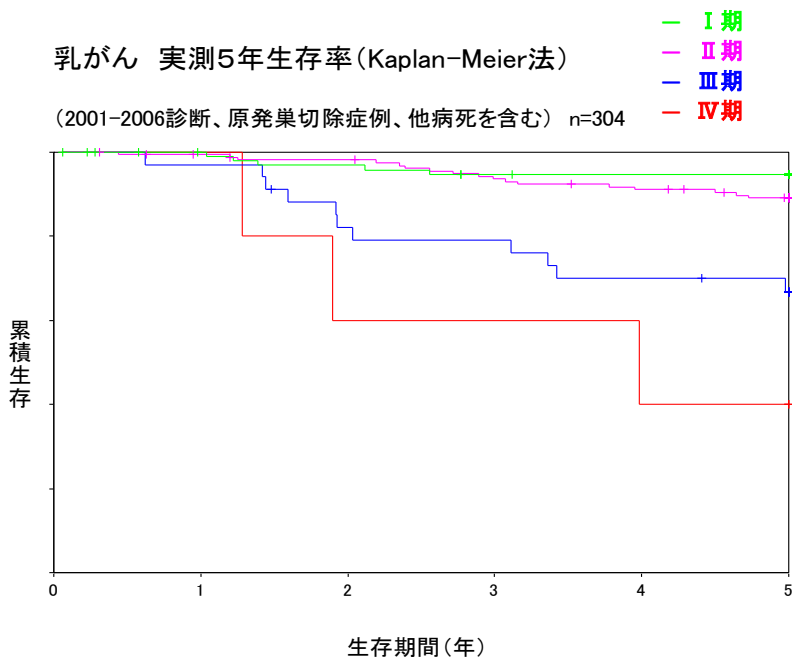


乳がん_手術症例_5年生存率

臨床病期	症例数	死亡数	院内がん登録 2001-2006年診断例		全がん協調査 2000-2004年診断例	
			実測生存率	相対生存率	実測生存率	相対生存率
I	101	5	95.1	98.5	96.2	99.3
II	162	17	89.5	92.3	91.6	94.5
III	34	11	67.7	70.0	71.7	73.9
IV	5	3	40.0	40.9	41.9	43.2
不明	2	0	-	-	-	-
全症例	304	36	88.2	91.3	90.3	93.2
I期IV期比			20.2		16.4	

※手術症例=原発巣切除

乳がん 実測5年生存率 (Kaplan-Meier法)
(2001-2006診断、原発巣切除症例、他病死を含む) n=304



乳がん_手術症例
5年相対生存率

