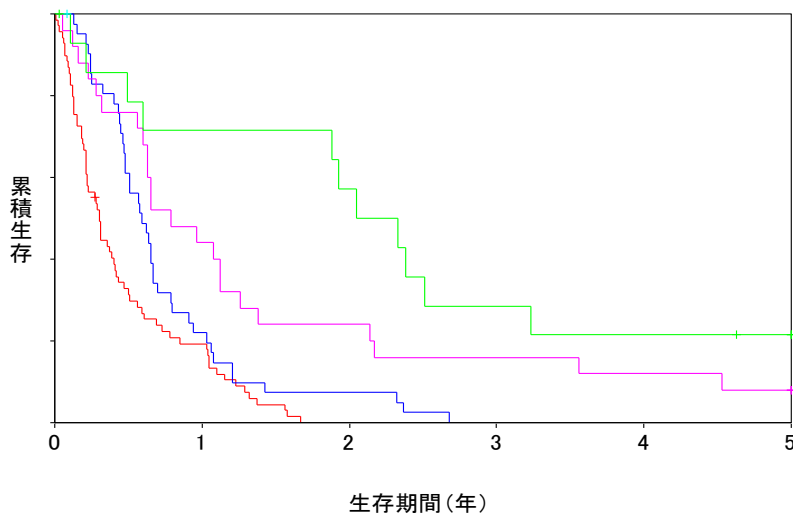


膵がん_5年生存率

臨床病期	症例数	死亡数	院内がん登録 2001-2006年診断例		全がん協調査 2001-2003年診断例	
			実測生存率	相対生存率	実測生存率	相対生存率
I	15	11	26.7	29.9	-	31.9
II	25	23	8.0	8.9	-	12.5
III	42	41	2.4	0.0	-	5.3
IV	69	68	1.5	0.0	-	1.4
不明	4	4	-	-	-	-
全症例	155	147	5.2	5.8	-	6.8
手術症例	39	34	12.8	14.4	-	15.8
I期IV期比			0.2		0.1	

※手術症例＝原発巣切除 ※全がん協の2000-2004年診断例の公表に膵がんが含まれていないため、以前に公開された2001-2003年診断例と比較した。

膵がん 実測 5年生存率 (Kaplan-Meier法)
(2001-2006年診断、他病死を含む) n=155



膵がん 5年相対生存率
2001-2006年診断例 n=155

