

# 肝がん\_5年生存率

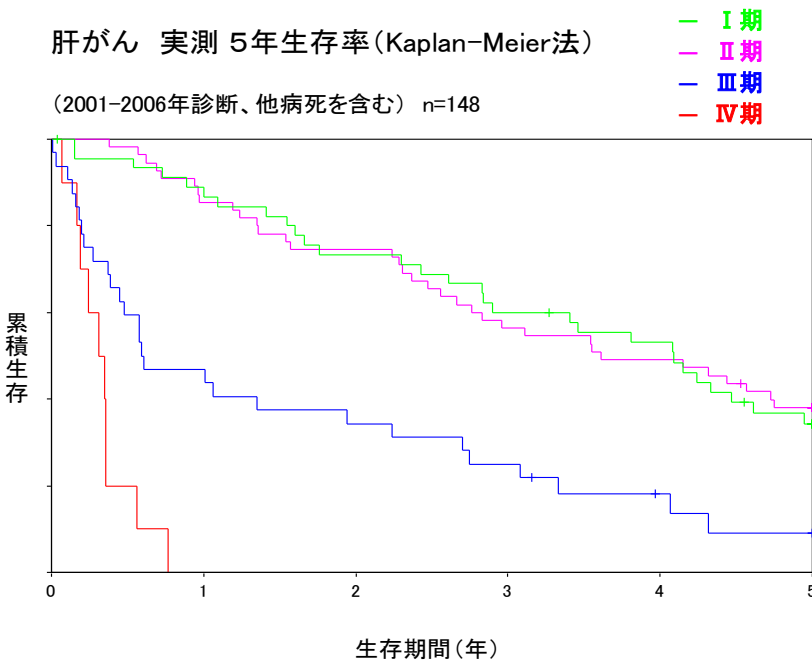
臨床病期	症例数	死亡数	院内がん登録 2001-2006年診断例		全がん協調査 2000-2004年診断例	
			実測生存率	相対生存率	実測生存率	相対生存率
I	46	29	37.0	43.2	49.0	54.8
II	55	34	38.2	41.8	37.0	41.7
III	32	28	12.5	13.5	16.1	18.2
IV	10	10	0.0	0.0	6.5	7.2
不明	5	4	-	-	-	-
全症例	148	105	29.1	32.6	29.2	32.8
手術症例	34	15	55.9	60.3	48.1	53.1
I期IV期比			4.6		1.8	

※手術症例＝原発巣切除

※院内がん登録では肝内胆管がんを除いているが、全がん協では肝内胆管がんを含んでいる。

肝がん 実測 5年生存率 (Kaplan-Meier法)

(2001-2006年診断、他病死を含む) n=148



肝がん 5年相対生存率

2001-2006年診断例 n=148

