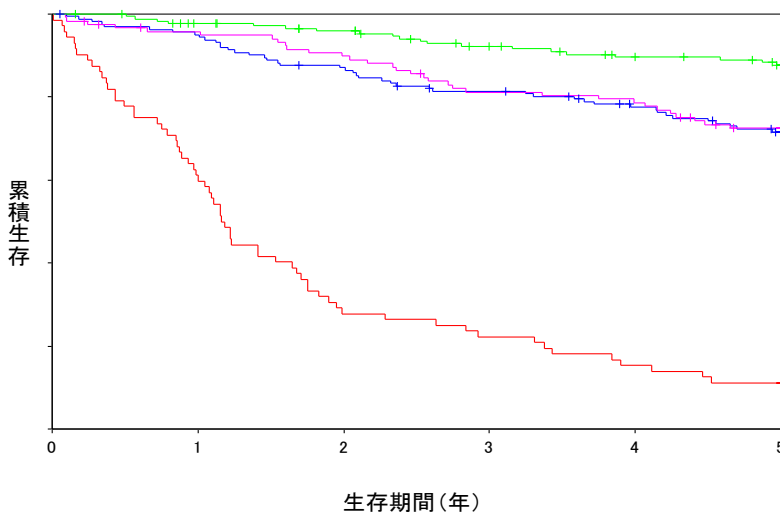


# 大腸がん\_5年生存率

臨床病期	症例数	死亡数	院内がん登録 2001-2006年診断例		全がん協調査 結腸 2000-2004年診断例		全がん協調査 直腸 2000-2004年診断例	
			実測生存率	相対生存率	実測生存率	相対生存率	実測生存率	相対生存率
I	176	20	88.6	98.0	88.3	98.4	90.0	98.6
II	120	32	73.3	84.2	79.2	89.3	78.2	86.6
III	163	45	72.4	80.2	70.2	78.6	67.2	73.7
IV	72	64	11.1	12.0	14.4	15.9	13.5	14.9
不明	16	3	-	-	-	-	-	-
全症例	547	164	70.0	78.2	66.1	73.9	67.1	73.8
手術症例	523	146	72.1	80.5	68.0	75.9	68.7	75.4
I 期IV期比			2.4		1.4		1.7	

※手術症例＝原発巣切除

大腸がん 実測5年生存率(Kaplan-Meier法)  
(2001-2006診断、他病死を含む) n=547



大腸がん 5年相対生存率

