

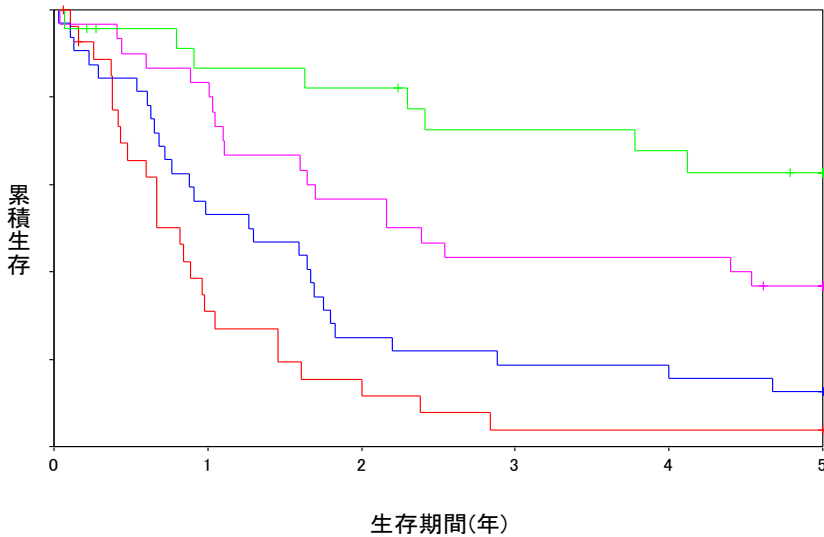
# 食道がん 5年生存率

臨床病期	症例数	死亡数	院内がん登録 2001-2006年診断例		全がん協調査 2000-2004年診断例	
			実測生存率 (%)	相対生存率 (%)	実測生存率 (%)	相対生存率 (%)
I	24	8	66.7	73.5	68.9	77.6
II	30	19	36.7	40.2	40.0	45.5
III	32	28	12.5	13.5	21.4	24.0
IV	28	25	10.7	11.3	9.5	10.5
不明	5	4	-	-	-	-
全症例	119	84	29.4	32.2	34.4	38.7
手術症例	53	30	43.4	47.0	44.0	48.0
I期IV期比			0.9		1.1	

※手術症例＝原発巣切除

食道がん 実測 5年生存率 (Kaplan-Meier法)

(2001-2006診断、他病死を含む) n=119



食道がん 5年相対生存率

2001-2006年診断例 n=119

