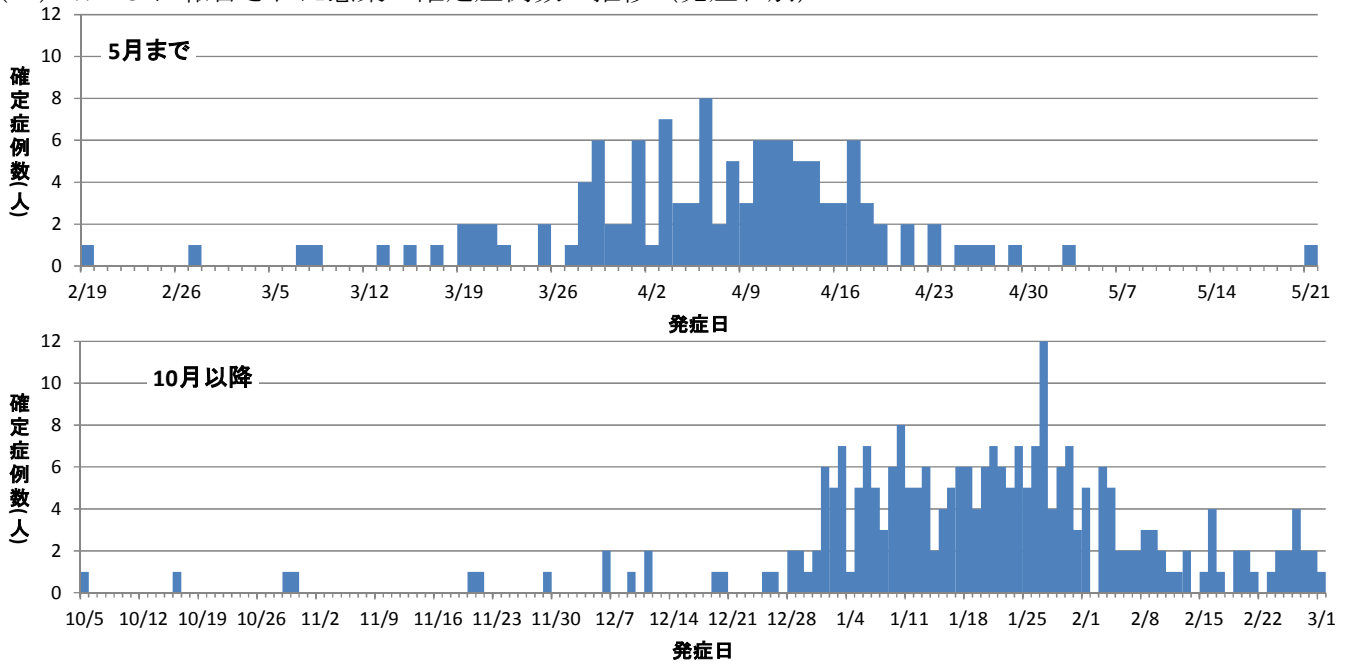


中国における鳥インフルエンザ A (H7N9) 感染者の状況 (3月11日現在)

(1) WHOに報告された感染の確定症例数の推移 (発症日別)



(2) 省別集計

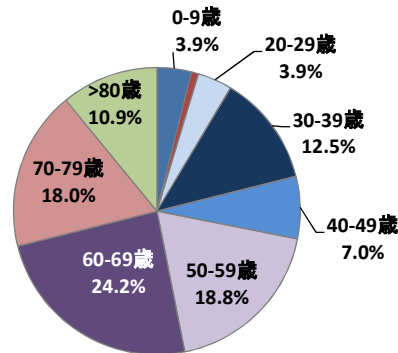
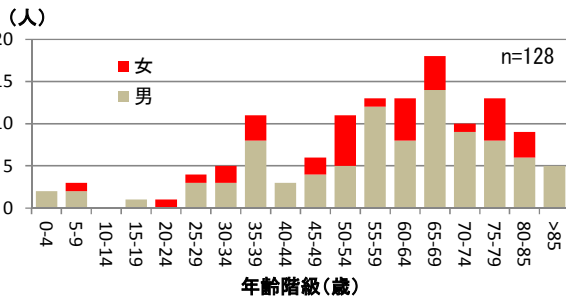
	確定症例数				
	5月まで	7月	10~12月	2014年1月	2月
上海市	33		1	7	
北京市	2			2	
安徽省	4				5
河北省		1			
河南省	4				
貴州省				1	
吉林省					1
湖南省	2			9	5
江西省	6				
江蘇省	28		2	9	5
広東省		1	9	49	28
山東省	2				
福建省	5			15	1
浙江省	46		8	74	10
広西チワン族自治区				2	2
香港			2	2	2
台湾	1		1		
マレーシア				1	
総計	133	2	23	171	59

(3) 男女別

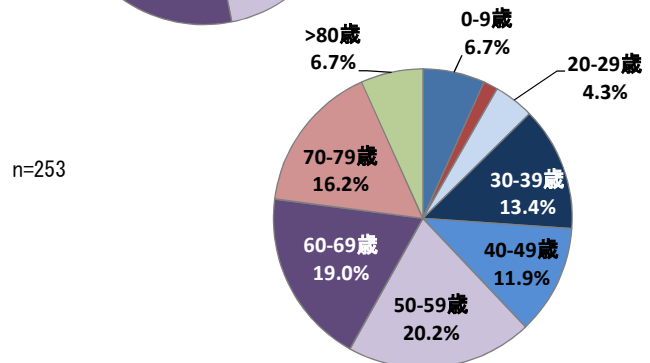
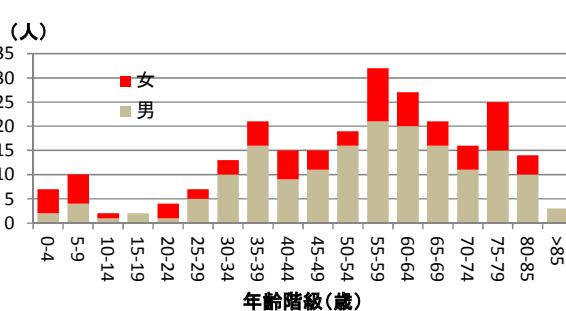
	5月まで		10月以降	
	人数	割合(%)	人数	割合(%)
男性	93	69.9	173	68.4
女性	35	26.3	80	31.6
不明	5			
総計	133		253	

(4) 年齢階級別症例数および割合

5月まで

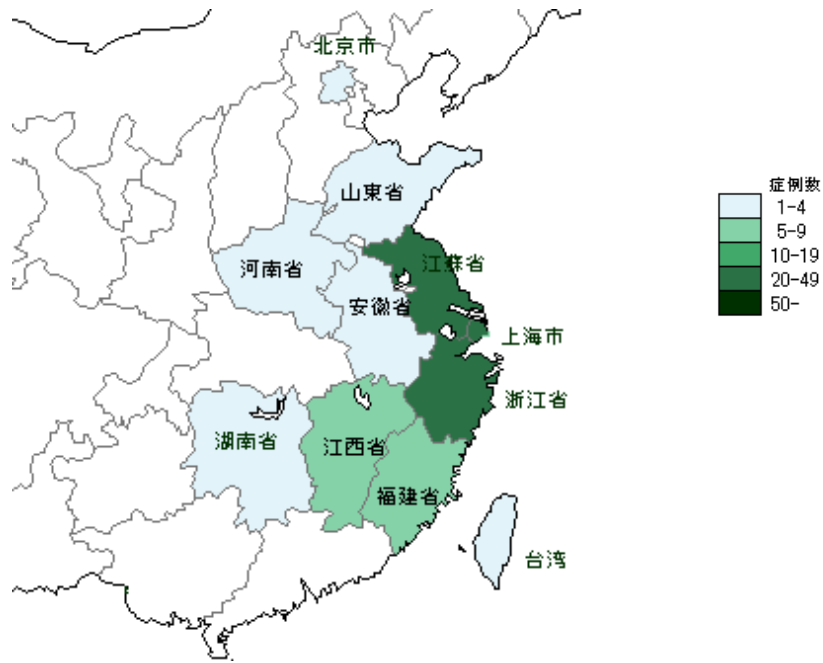


10月以降

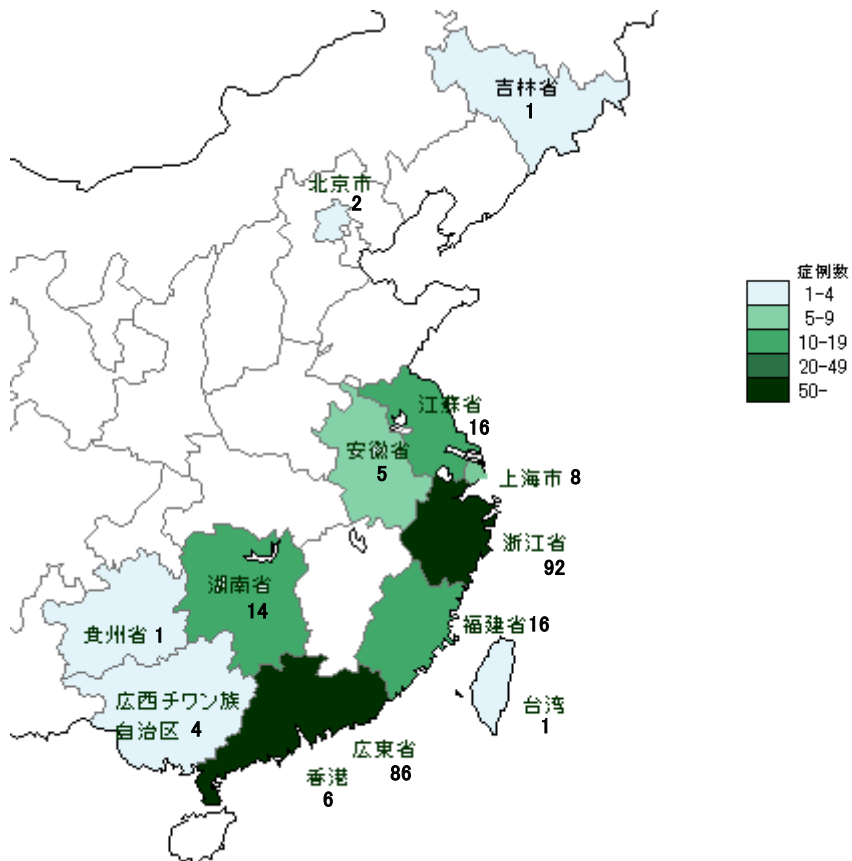


(5) 発生場所

5月まで



10月以降



WHO 公表データより衛生科学センターで集計。WHO の確定数値と異なる場合あり。