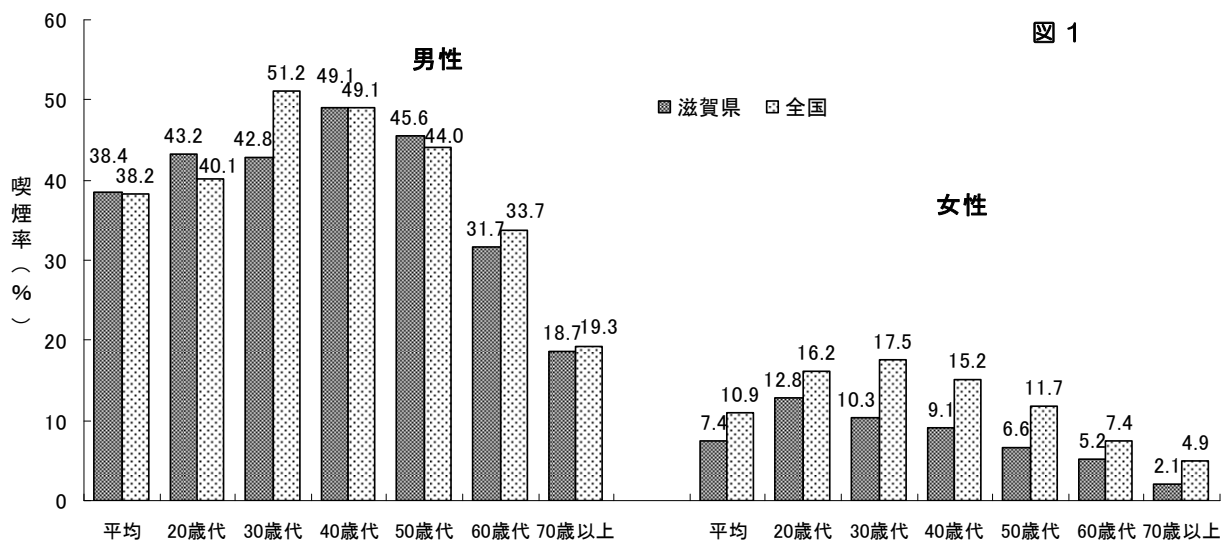


1. たばこ

1) 性・年齢階級別喫煙率（平成21年、滋賀県、全国）



2) 性・年齢階級別喫煙率の推移（滋賀県、全国）

表 1

(%)

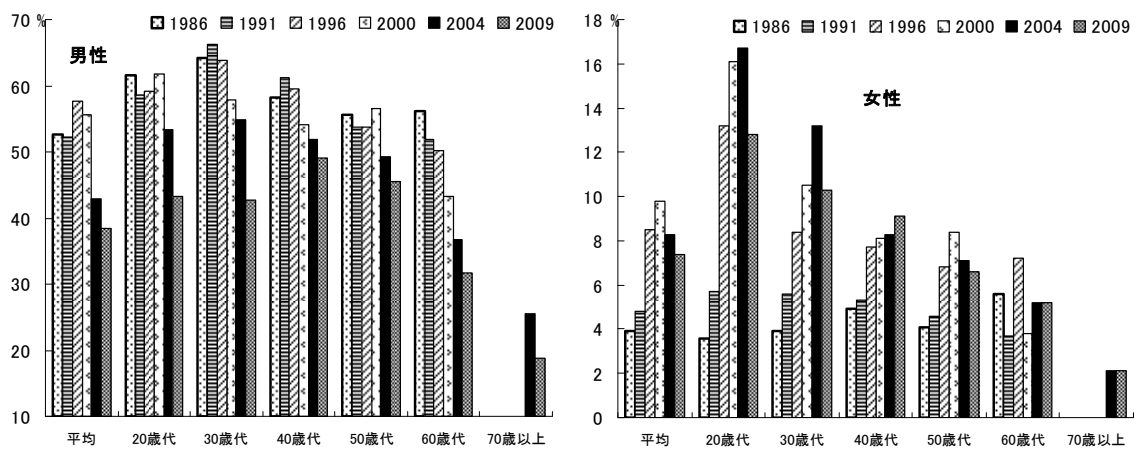
年次	性別	調査対象	男性							女性						
			平均	20~29歳	30~39	40~49	50~59	60~69	70歳以上	平均	20~29歳	30~39	40~49	50~59	60~69	70歳以上
昭和61	1986	滋賀県	52.6	61.6	64.2	58.2	55.7	56.1	3.9	3.6	3.9	4.9	4.1	5.6		
		全国	56.1	63.2	63.6	58.1	55.4	52.8	34.4	9.4	10.6	11.5	9.3	7.4	9.2	7.9
平成元	1989	全国	55.3	62.3	65.4	59.5	53.3	50.4	34.5	9.4	8.9	11.7	10.6	9.1	6.8	8.2
		全国	53.1	52.9	63.3	56.6	50.1	51.8	38.8	9.7	11.9	11.0	11.3	8.0	8.5	7.2
3	1991	全国	50.6	48.3	57.2	55.6	47.0	52.4	36.6	9.7	11.2	13.5	11.8	8.0	7.0	5.1
		滋賀県	52.3	58.6	66.3	61.2	53.7	51.8		4.8	5.7	5.6	5.3	4.6	3.7	
4	1992	全国	50.1	47.8	56.9	55.6	47.2	48.1	38.4	9.0	9.7	11.8	11.1	6.6	6.9	7.0
		全国	44.8	44.4	48.7	47.3	47.4	41.8	34.4	8.9	10.7	10.2	11.7	7.9	6.1	5.6
5	1993	全国	43.8	45.1	51.2	46.4	41.9	40.8	34.3	9.1	12.7	11.0	9.9	8.6	5.6	6.3
		全国	52.7	60.9	60.8	58.4	54.2	47.0	31.3	10.6	16.9	13.2	11.1	9.1	7.6	6.3
6	1994	全国	51.2	53.6	61.6	56.9	53.1	43.8	38.4	9.8	12.8	15.3	9.9	8.9	7.2	6.0
		滋賀県	57.6	59.2	63.8	59.6	53.7	50.2		8.5	13.2	8.4	7.7	6.8	7.2	
7	1995	全国	52.7	62.5	62.3	60.5	56.6	42.2	35.3	11.6	21.3	15.6	13.7	10.0	5.8	5.7
		全国	50.8	60.3	61.9	60.5	52.5	41.8	32.4	10.9	19.1	13.8	12.7	9.6	7.9	5.4
8	1996	全国	49.2	56.3	58.1	57.7	52.9	42.1	33.8	10.3	16.0	14.9	14.2	8.3	7.9	3.5
		全国	47.4	60.8	56.6	55.1	54.1	37.0	29.4	11.5	20.9	18.8	13.6	10.4	6.6	4.0
9	1997	滋賀県	56.2	61.7	57.9	54.2	56.6	43.3		10.0	16.1	10.5	8.1	8.4	3.8	
		全国	45.9	58.9	58.1	58.4	49.6	35.9	29.0	9.9	16.1	16.0	11.7	9.7	6.5	3.4
10	1998	全国	43.3	53.3	57.1	54.3	48.1	34.7	28.3	10.2	17.4	17.2	14.4	9.4	7.5	2.9
		全国	46.8	55.8	56.8	55.4	54.4	35.7	26.6	11.3	19.0	18.1	15.5	10.7	6.4	4.2
11	1999	全国	43.3	51.3	57.3	51.4	47.7	33.3	24.0	12.0	18.0	18.0	13.7	13.7	7.6	4.5
		滋賀県	45.4	53.3	54.8	51.9	49.3	36.8	25.6	8.5	16.7	13.2	8.3	7.1	5.2	2.1
12	2000	全国	39.3	48.9	54.4	44.1	42.5	34.0	20.0	11.3	18.9	19.4	15.1	12.4	7.3	2.6
		全国	39.9	45.1	53.3	46.5	46.2	34.8	19.9	10.0	17.9	16.4	13.8	9.2	6.4	2.8
13	2001	全国	39.4	47.5	55.6	49.1	42.3	32.8	18.6	11.0	16.7	17.2	17.9	9.3	7.3	3.7
		全国	36.8	41.2	48.6	51.9	41.2	32.6	19.1	9.1	14.3	18.0	13.4	9.5	4.9	3.2
14	2002	全国	38.2	40.1	51.2	49.1	44.0	33.7	19.3	10.9	16.2	17.5	15.2	11.7	7.4	4.9
		滋賀県	38.4	43.2	42.8	49.1	45.6	31.7	18.7	7.4	12.8	10.3	9.1	6.6	5.2	2.1
15	2003	全国	32.2	34.2	42.1	42.4	40.3	27.4	15.6	8.4	12.8	14.2	13.6	10.4	4.5	2.0
		全国	32.4	39.2	43.9	40.2	37.3	29.3	16.6	9.7	12.8	16.6	16.5	10.2	6.4	3.0

資料：厚生労働省健康局「国民健康・栄養調査報告」、滋賀県「滋賀の健康栄養マップ」昭和61、平成3、平成8、平成12、平成16、平成21年度

年齢階級別喫煙率の推移グラフ

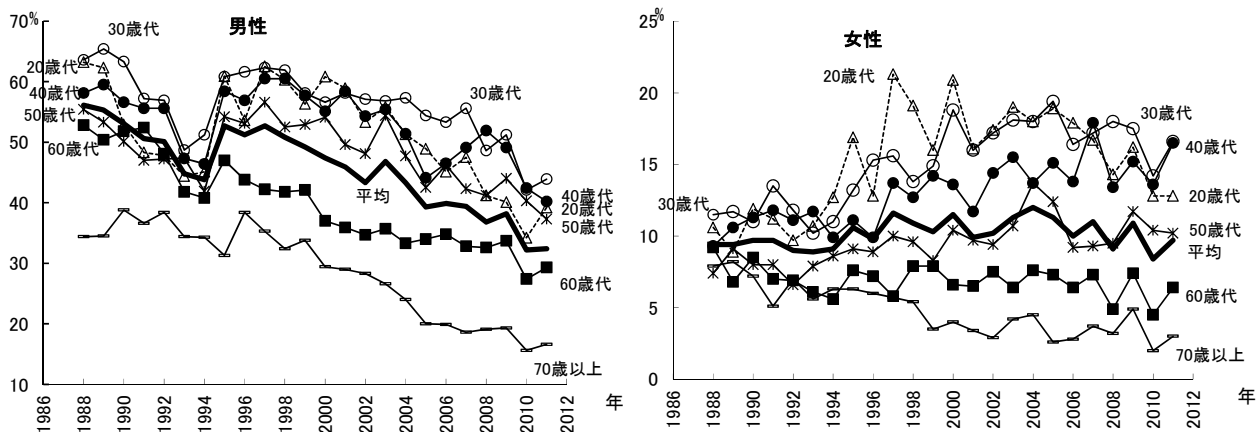
滋賀県（滋賀の健康・栄養マップより）

図 2



全国（国民健康・栄養調査より）

図 3



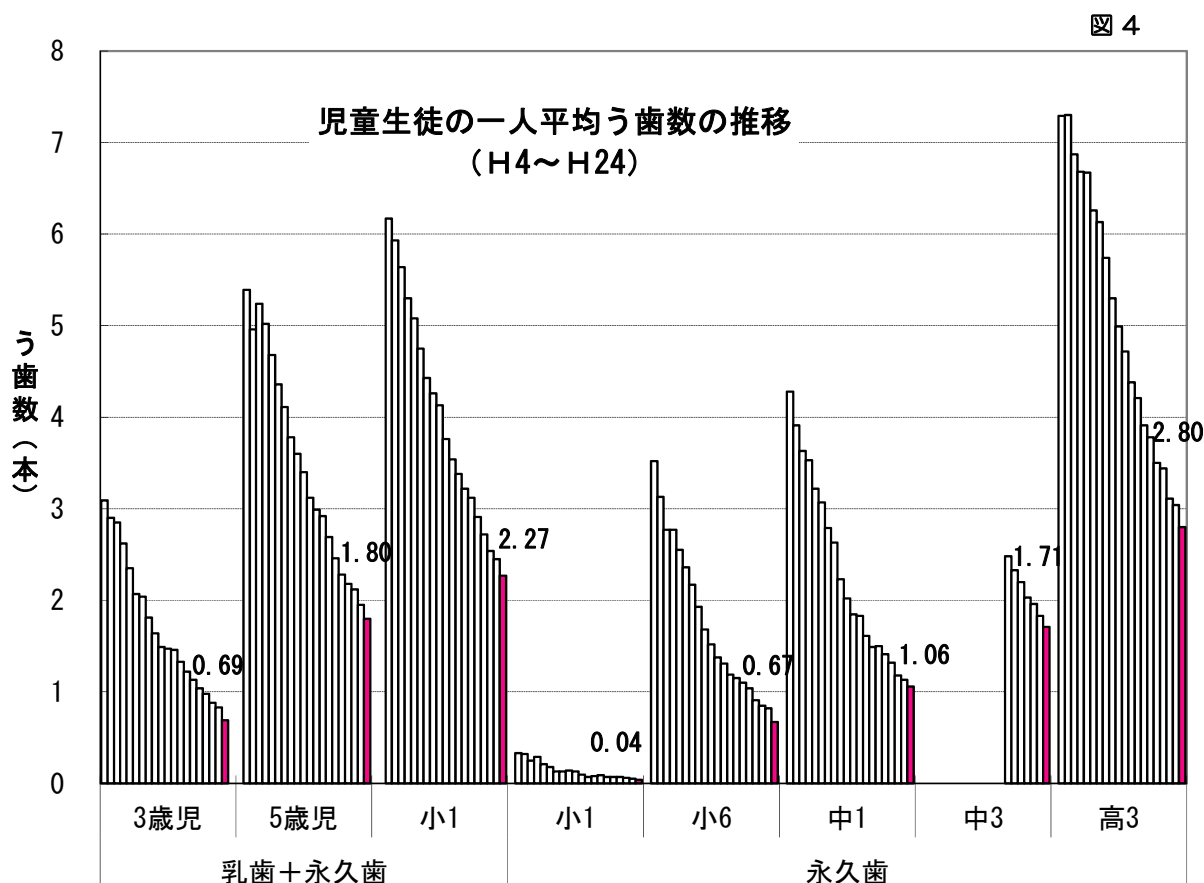
2. 歯の健康

1) 幼児・児童・生徒の一人平均のう歯数の推移

表 2

(本)

	乳歯＋永久歯			永久歯				
	3歳児	5歳児	小1	小1	小6	中1	中3	高3
H4 (1992)	3.09							
H5 (1993)	2.90	5.39		0.33	3.52	4.28		7.29
H6 (1994)	2.85	4.96	6.17	0.32	3.13	3.91		7.30
H7 (1995)	2.62	5.24	5.93	0.25	2.77	3.63		6.87
H8 (1996)	2.35	5.02	5.64	0.29	2.77	3.53		6.68
H9 (1997)	2.07	4.68	5.30	0.21	2.55	3.22		6.67
H10 (1998)	2.04	4.36	5.08	0.18	2.36	3.07		6.26
H11 (1999)	1.81	4.11	4.75	0.13	2.17	2.79		6.13
H12 (2000)	1.64	3.78	4.43	0.13	1.93	2.63		5.74
H13 (2001)	1.49	3.60	4.26	0.14	1.68	2.23		5.30
H14 (2002)	1.47	3.40	4.13	0.13	1.52	2.02		4.99
H15 (2003)	1.46	3.12	3.76	0.10	1.38	1.85		4.72
H16 (2004)	1.33	2.99	3.54	0.07	1.31	1.83		4.38
H17 (2005)	1.22	2.92	3.38	0.08	1.19	1.61		4.21
H18 (2006)	1.13	2.69	3.22	0.09	1.15	1.49	2.48	3.91
H19 (2007)	1.04	2.46	3.12	0.07	1.10	1.50	2.33	3.78
H20 (2008)	0.98	2.28	2.91	0.07	1.04	1.41	2.20	3.50
H21 (2009)	0.88	2.18	2.72	0.07	0.91	1.32	2.03	3.44
H22 (2010)	0.83	2.12	2.54	0.06	0.85	1.18	1.96	3.11
H23 (2011)	0.69	1.95	2.45	0.05	0.82	1.13	1.83	3.04
H24 (2012)		1.80	2.27	0.04	0.67	1.06	1.71	2.80



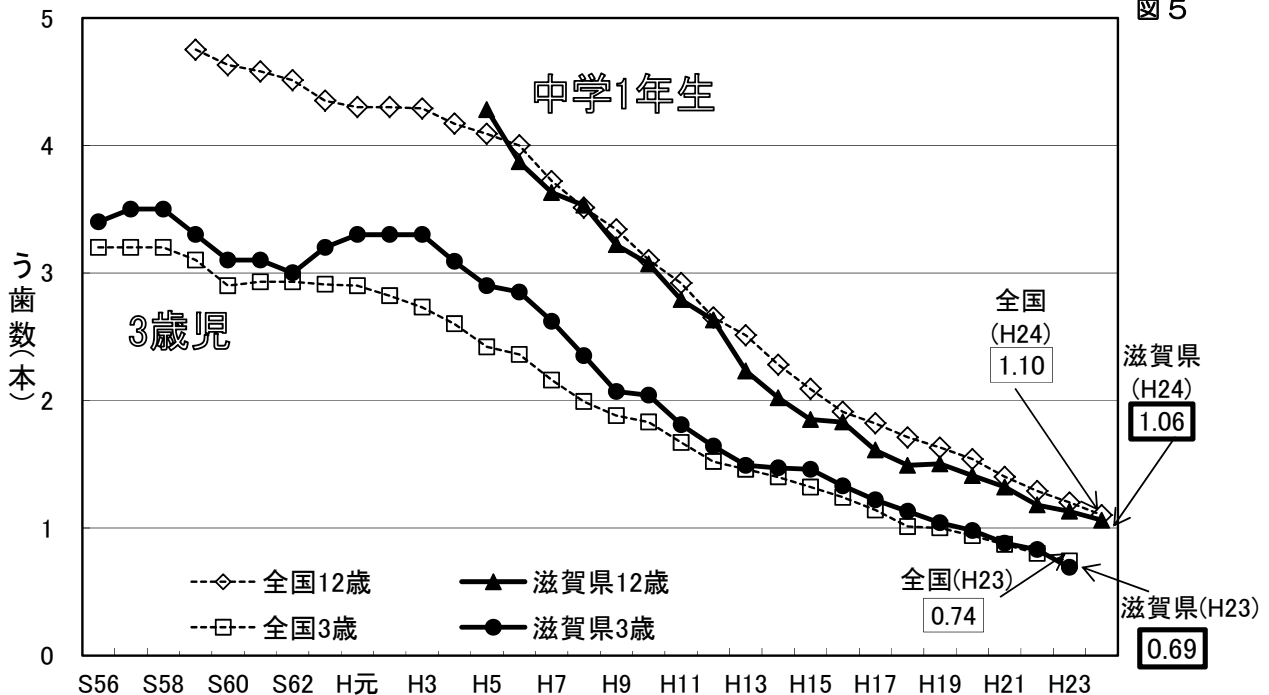
2) 3歳児および中学校1年生一人平均う歯数の推移（全国、滋賀県）

(本) 表 3

年度	全国12歳	滋賀県12歳	全国3歳	滋賀県3歳
S56 (1981)			3.20	3.40
S57 (1982)			3.20	3.50
S58 (1983)			3.20	3.50
S59 (1984)	4.75		3.10	3.30
S60 (1985)	4.63		2.90	3.10
S61 (1986)	4.58		2.93	3.10
S62 (1987)	4.51		2.93	3.00
S63 (1988)	4.35		2.91	3.20
H元 (1989)	4.30		2.90	3.30
H2 (1990)	4.30		2.82	3.30
H3 (1991)	4.29		2.73	3.30
H4 (1992)	4.17		2.60	3.09
H5 (1993)	4.09	4.28	2.42	2.90
H6 (1994)	4.00	3.87	2.36	2.85
H7 (1995)	3.72	3.63	2.16	2.62
H8 (1996)	3.51	3.53	1.99	2.35
H9 (1997)	3.34	3.22	1.88	2.07
H10 (1998)	3.10	3.07	1.83	2.04
H11 (1999)	2.92	2.79	1.67	1.81
H12 (2000)	2.65	2.63	1.52	1.64
H13 (2001)	2.51	2.23	1.46	1.49
H14 (2002)	2.28	2.02	1.40	1.47
H15 (2003)	2.09	1.85	1.32	1.46
H16 (2004)	1.91	1.83	1.24	1.33
H17 (2005)	1.82	1.61	1.14	1.22
H18 (2006)	1.71	1.49	1.01	1.13
H19 (2007)	1.63	1.50	1.00	1.04
H20 (2008)	1.54	1.41	0.94	0.98
H21 (2009)	1.40	1.32	0.87	0.88
H22 (2010)	1.29	1.18	0.80	0.83
H23 (2011)	1.20	1.13	0.74	0.69
H24 (2012)	1.10	1.06		

3歳児および中学1年生一人平均むし歯数の推移

図 5



3) 3歳児市町別一人平均う歯数(平成23年度)

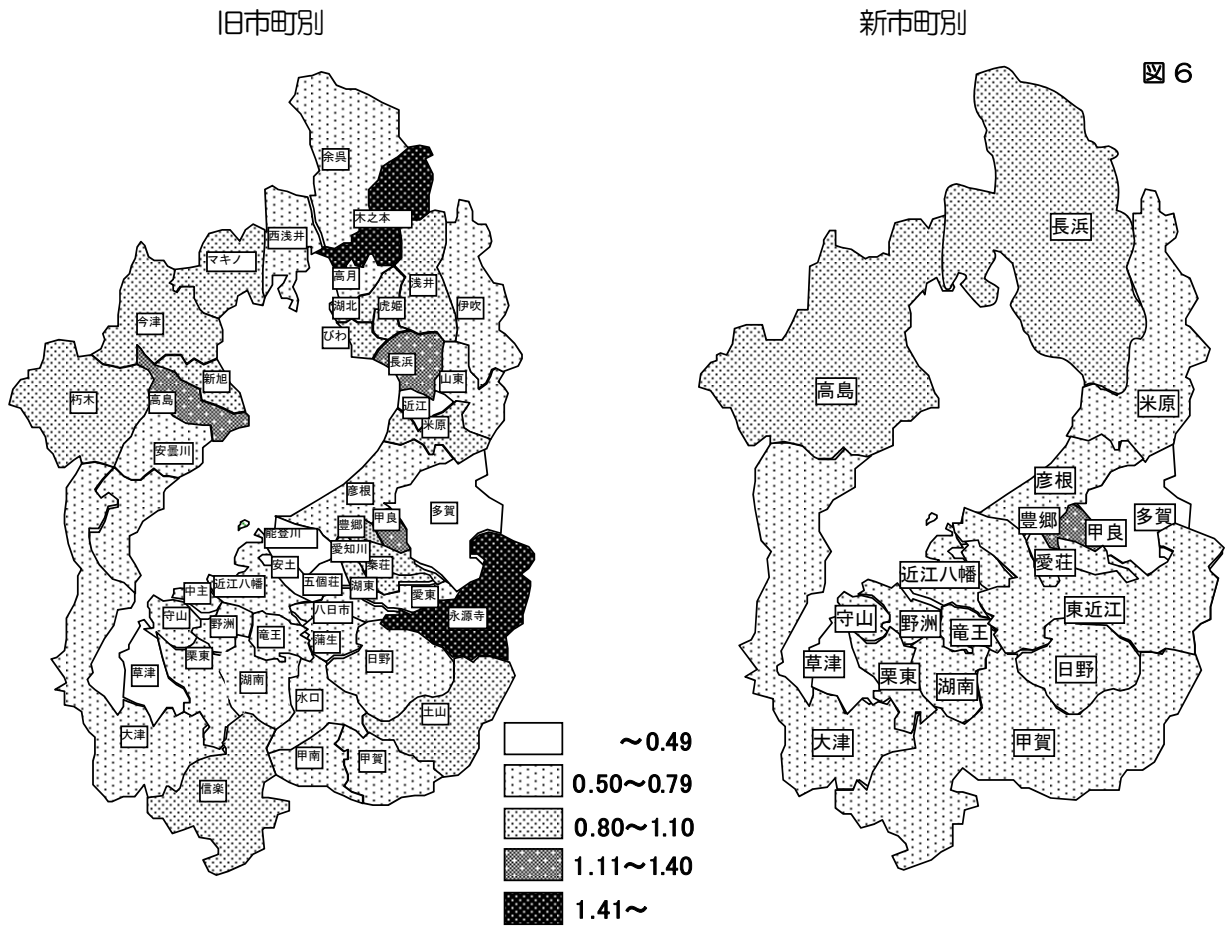
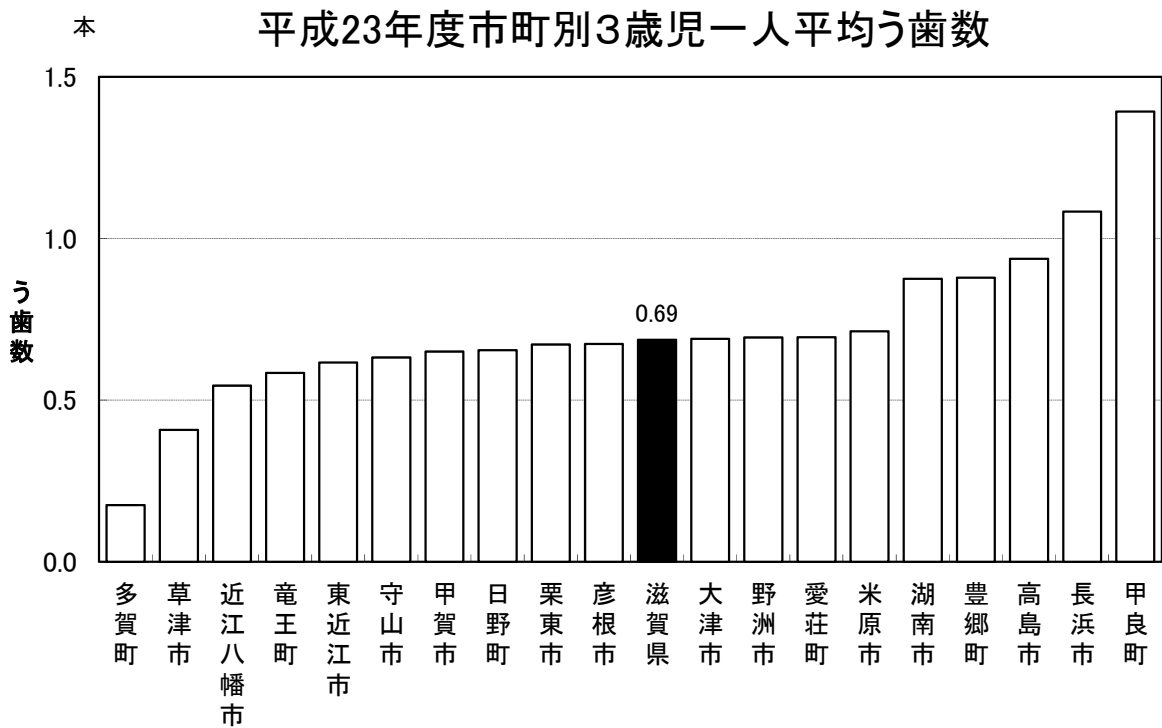


図 7



4) 中学生市町別一人平均う歯数 (平成24年度)

図8

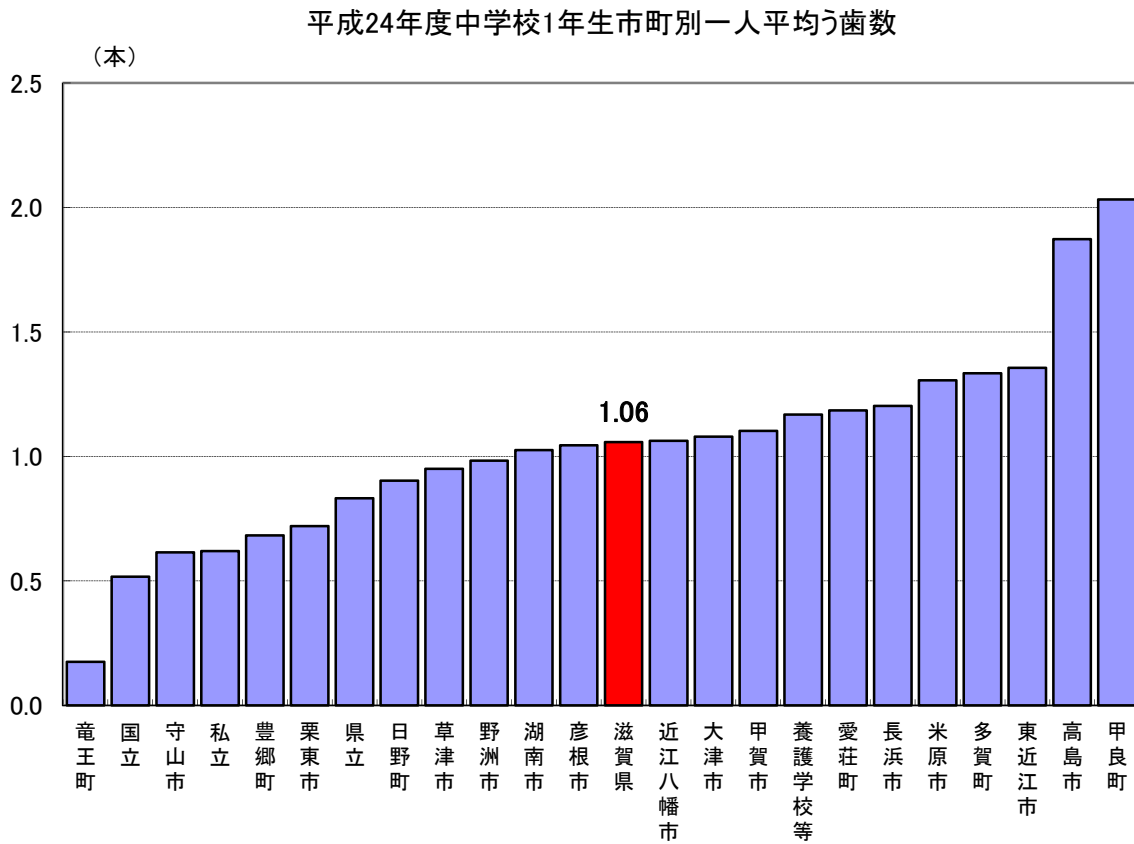
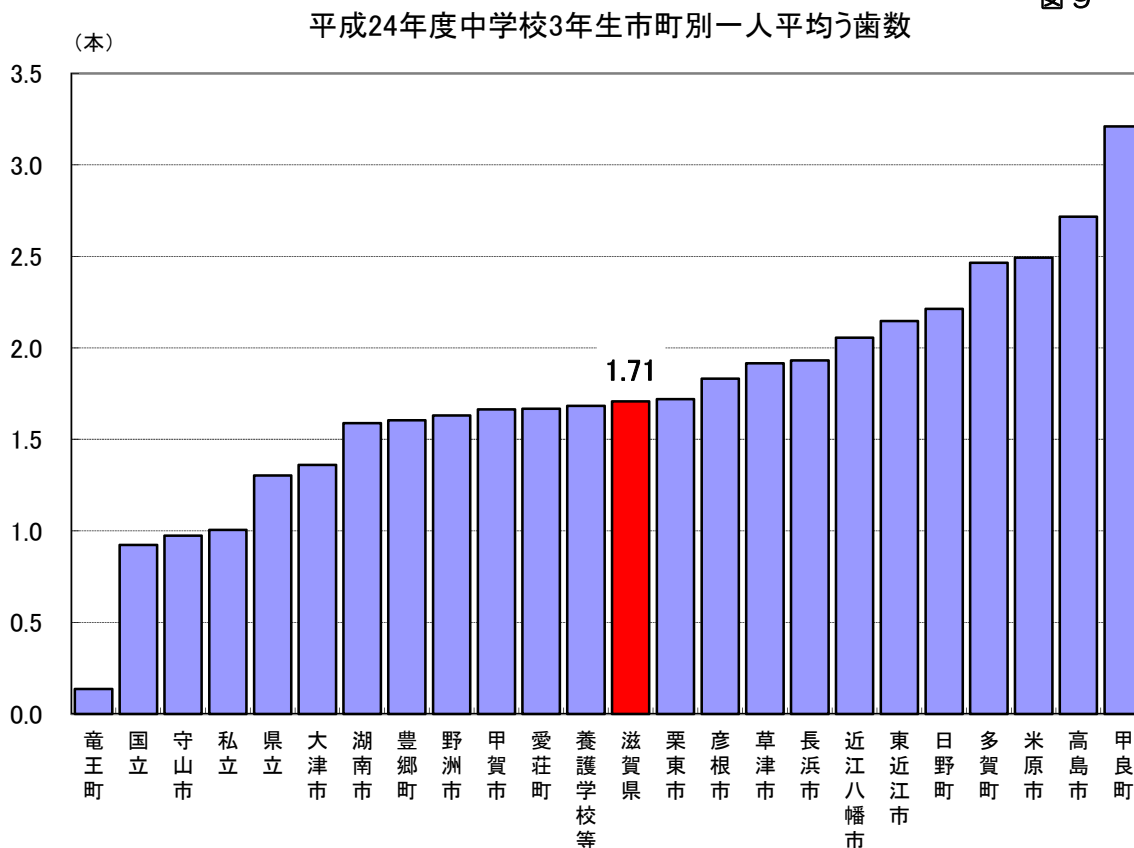


図9



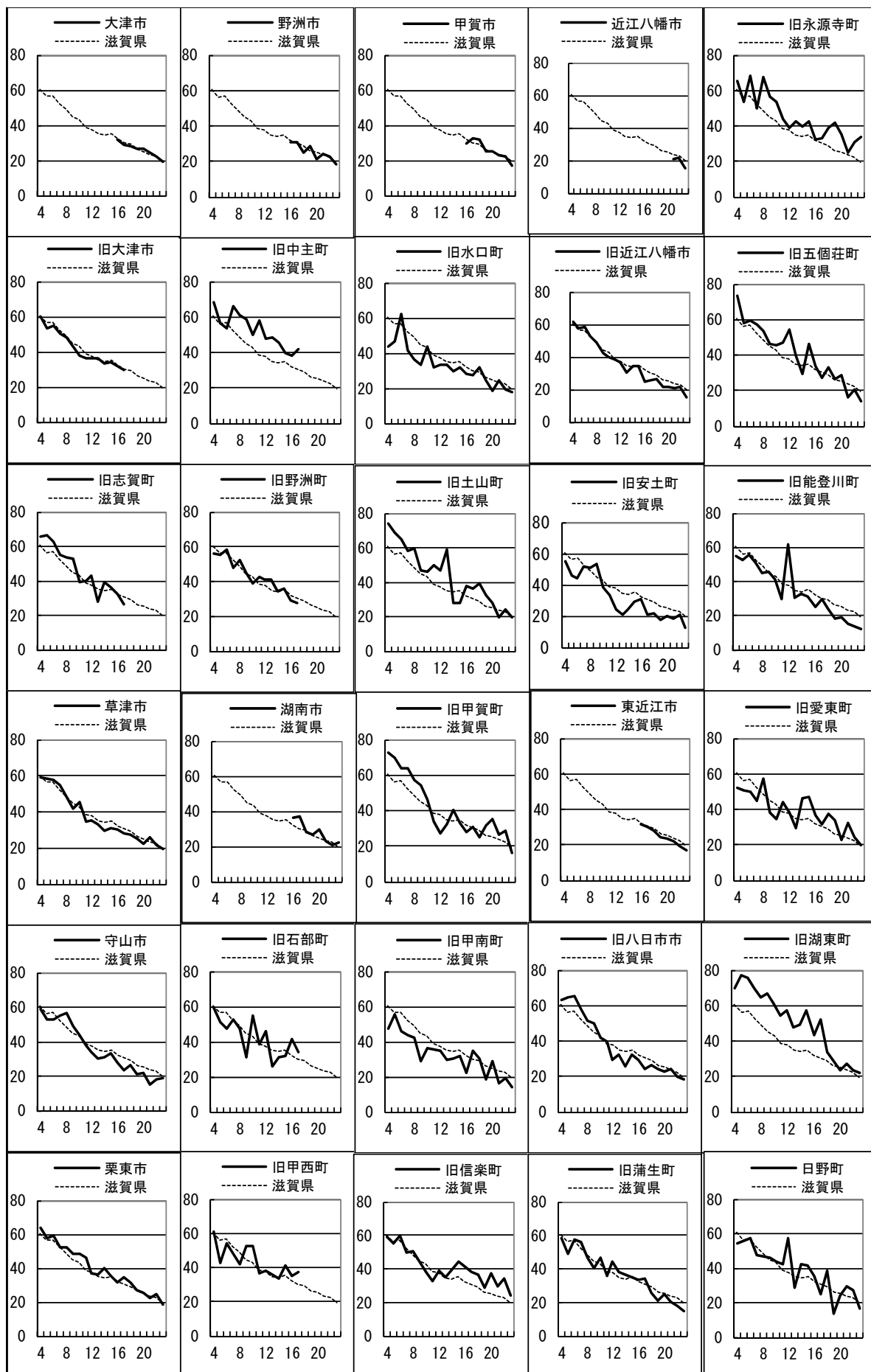
5) 3歳児市町別う蝕有病者率の推移

表 4

	平成																			
	4	5	6	7	8	9	10	11	12	13	14	15	16	17	18	19	20	21	22	23
大津市													32.2	29.1	27.9	26.5	27.0	24.5	22.4	19.4
旧大津市	60.1	53.5	54.8	50.2	47.8	42.9	37.9	36.5	36.0	36.0	33.4	33.8	32.2	29.3						
旧志賀町	65.6	66.3	62.9	55.4	53.8	53.0	39.2	40.1	43.0	28.0	39.1	36.0	32.4	26.5						
草津市	59.3	58.3	57.9	54.8	48.2	41.5	45.4	34.9	35.0	33.2	29.8	31.3	30.4	28.0	27.5	25.5	22.2	26.2	21.8	19.5
守山市	58.5	52.5	52.9	55.0	56.7	49.3	43.5	37.6	34.0	30.1	30.7	33.1	28.1	23.1	26.3	21.1	21.7	15.3	18.1	18.7
栗東市	64.2	57.6	59.3	52.3	52.0	48.5	48.3	46.3	37.0	36.1	39.9	35.3	31.6	34.5	31.6	26.8	25.0	22.4	24.4	18.5
野洲市													31.1	30.5	24.8	28.6	21.4	24.2	22.7	18.6
旧中主町	68.3	56.7	53.3	66.4	61.0	58.5	50.0	58.2	48.0	48.7	45.7	39.3	38.5	41.7						
旧野洲町	55.8	55.3	58.2	47.5	52.3	44.7	38.9	42.6	41.0	41.1	34.3	35.6	28.9	27.3						
湖南市													36.4	36.7	28.5	26.4	29.4	22.9	20.4	22.2
旧石部町	59.5	50.9	47.7	52.7	47.2	31.1	55.1	38.7	46.0	26.2	31.1	31.8	41.4	34.1						
旧甲西町	60.8	42.3	54.0	48.0	42.0	52.3	52.9	36.3	38.0	35.7	33.6	41.3	35.1	37.5						
甲賀市													29.6	32.6	31.9	25.0	25.2	23.1	21.9	17.4
旧水口町	44.0	46.3	62.5	41.8	36.5	33.5	44.0	32.0	33.0	33.0	29.8	31.5	28.4	27.4	31.5	24.8	18.4	24.7	19.5	17.6
旧土山町	74.1	68.5	65.0	57.9	60.0	47.1	46.1	50.0	47.0	58.8	28.1	27.8	38.0	36.4	39.4	32.1	28.1	19.4	24.0	20.0
旧甲賀町	72.4	69.7	63.6	63.6	57.4	54.6	46.6	34.0	27.0	32.4	40.3	33.0	28.0	31.0	24.7	31.8	35.3	26.7	28.6	16.3
旧甲南町	47.2	55.6	46.2	43.4	42.0	28.6	36.0	35.2	35.0	29.3	30.2	31.5	22.2	34.8	30.7	18.3	28.7	16.2	19.2	14.1
旧信楽町	59.4	55.1	59.6	49.6	50.7	44.3	38.2	32.8	39.0	34.7	40.0	44.4	41.0	37.9	36.5	29.1	37.6	29.9	34.4	23.8
近江八幡市																		20.6	21.3	14.9
旧近江八幡市	61.8	57.6	58.7	53.0	48.9	42.6	39.9	38.3	37.0	30.8	34.7	34.5	24.6	25.4	26.8	21.6	21.5	21.0	21.3	15.4
旧安土町	54.6	45.7	43.9	51.3	51.2	53.0	38.6	33.0	24.0	20.9	24.0	29.4	30.8	20.8	22.0	17.5	20.4	18.1	21.1	12.5
東近江市													31.2	30.2	28.1	24.4	23.5	21.7	19.2	17.1
旧八日市市	62.8	64.6	65.0	57.9	51.2	49.7	41.7	39.7	29.0	32.3	25.7	32.5	29.2	24.2	26.6	24.4	22.8	24.1	19.6	18.2
旧蒲生町	58.5	48.7	57.5	56.3	46.4	40.3	46.5	35.8	44.0	38.2	36.5	34.8	33.6	34.5	25.5	21.2	24.7	20.5	17.6	14.7
旧永源寺町	65.0	53.5	68.5	50.0	67.3	56.8	53.7	43.9	39.0	42.9	39.3	42.9	32.1	32.7	39.1	41.7	34.9	25.0	30.8	34.1
旧五箇荘町	73.7	57.7	59.1	57.1	53.4	46.1	45.7	46.7	54.0	40.0	29.3	46.3	33.6	27.4	32.8	26.5	28.4	16.0	20.2	14.0
旧能登川町	55.1	52.7	55.5	50.9	45.0	46.0	40.9	29.9	62.0	30.7	33.0	31.3	25.0	29.4	23.4	18.3	19.4	15.4	13.9	11.9
旧愛東町	51.8	50.8	50.0	44.9	57.4	38.1	34.4	44.0	38.0	29.5	46.4	46.7	36.7	31.8	37.1	34.1	23.1	32.4	24.5	20.0
旧湖東町	69.5	77.1	75.3	69.7	64.3	67.1	61.2	54.2	57.0	47.5	48.9	57.0	43.4	52.4	34.1	28.6	23.1	27.0	23.6	22.0
日野町	54.6	55.7	57.4	47.8	47.1	45.8	43.5	42.3	57.0	28.7	42.1	41.4	35.6	24.7	38.4	13.7	23.9	29.7	26.9	17.0
竜王町	73.2	55.6	68.8	68.8	55.8	50.3	56.8	38.1	40.0	40.0	30.1	30.1	28.7	33.0	27.3	22.1	22.5	26.6	25.0	23.2
彦根市	59.4	52.9	52.4	48.4	36.2	38.6	41.6	37.6	35.0	29.2	29.9	32.8	30.1	28.8	25.4	25.7	25.4	23.7	21.8	18.3
愛荘町													34.7	29.1	37.3	30.7	19.1	17.9	26.1	18.7
旧秦荘町	69.4	51.5	60.0	50.0	62.1	48.0	58.4	36.2	22.0	47.6	32.5	32.3	32.9	24.6	30.6		19.4	15.7	24.8	14.3
旧愛知川町	73.9	70.0	67.0	66.7	61.8	56.4	44.9	52.8	30.0	29.1	33.3	33.1	35.7	30.8	40.1		18.8	20.9	28.6	24.7
豊郷町	61.1	50.0	53.2	49.2	62.5	53.4	60.0	43.5	37.0	44.4	22.7	33.9	37.9	28.0	22.2	29.4	31.4	21.2	29.5	16.7
甲良町	67.1	60.7	64.4	64.3	50.8	50.9	50.6	47.3	47.0	56.9	60.3	55.4	45.1	44.8	38.1	41.2	43.5	28.8	31.5	34.4
多賀町	67.4	65.3	65.3	59.8	52.9	50.0	51.4	28.8	38.0	37.5	40.4	37.1	26.6	30.8	36.4	45.8	40.0	33.8	26.3	8.8
米原市													30.3	38.0	29.5	31.4	28.1	25.4	22.8	20.2
旧山東町	73.1	59.2	74.8	59.4	59.1	52.9	48.9	44.9	58.0	48.0	40.3	43.4	22.5	42.6	30.5	32.9				
旧伊吹町	58.6	61.2	73.5	49.0	30.5	41.0	50.0	43.2	29.0	28.1	27.1	36.4	37.7	30.6	24.0	33.3				
旧米原町	54.5	56.7	54.4	53.8	62.1	51.6	48.0	39.8	36.0	27.8	37.6	33.7	31.9	24.7	26.5	32.5				
旧近江町	79.2	78.6	66.0	67.7	77.3	58.0	59.3	49.4	49.0	30.5	28.6	27.7	34.1	47.4	34.5	28.8				
長浜市													41.3	32.2	31.7	32.7	27.2	27.7	30.0	29.9
旧長浜市	62.0	59.8	55.1	49.2	40.4	33.9	26.9	23.3	36.0	36.7	37.4	39.7	41.5	32.6	31.0	32.9	25.7	28.4	29.3	30.4
旧浅井町	56.8	60.5	47.0	50.4	60.8	63.3	63.6	51.4	54.0	52.8	44.9	37.5	39.1	32.2	29.8	37.8	32.8	31.7	34.7	29.8
旧びわ町	58.7	77.1	74.6	59.5	60.8	59.2	65.5	49.2	52.0	39.1	36.4	47.5	44.4	29.3	48.6	20.3	31.7	17.4	25.0	36.4
旧虎姫町	75.0	64.3	54.0	47.1	47.4	52.3	41.0	41.7	38.0	31.9	34.1	33.3	31.1	26.7	29.5	25.8	22.7	16.7	31.7	27.0
旧湖北町	68.8	60.5	50.6	65.0	56.8	49.0	47.8	54.8	32.0	46.6	24.3	32.9	31.9	44.7	31.3	27.3	25.5	31.3	21.6	35.0
旧高月町	74.7	69.4	69.5	64.1	57.7	54.9	45.1	48.9	53.0	39.5	43.4	53.1	41.7	47.3	46.8	31.3	31.4	25.9	30.3	23.9
旧木之本町	71.6	53.7	59.4	60.8	55.1	33.8	56.1	48.2	59.0	38.3	59.3	39.7	54.9	42.6	43.1	36.1	26.2	28.9	42.5	25.0
旧余呉町	59.7	69.0	57.6	53.7	45.8	55.6	39.3	61.5	53.0	66.7	65.7	41.4	65.4	36.0	37.5	50.0	36.4	27.3	29.4	27.8
旧西浅井町	68.9	73.8	66.7	54.0	56.4	72.3	72.2	54.7	46.0	43.8	24.3	40.9	43.8	30.0	60.7	25.9	21.7	24.4	33.3	11.8
高島市													34.2	33.7	31.8	30.4	29.2	27.0	25.8	22.9
旧マキノ町	66.2	74.0	46.7	50.8	47.4	48.3	40.4	25.5	39.0	22.0	40.5	40.4	36.4	13.5	31.7	38.5	52.1	33.3	39.4	15.8
旧今津町	58.8	59.6	45.5	40.0	46.0	52.4	54.7	63.7	43.0	41.7	38.6	34.5	28.0	29.2	32.6	20.0	19.6	29.3	26.7	21.8
旧朽木村	75.0	75.0	52.9	45.5	60.0	50.0	54.5	69.2	13.0	66.7	38.5	35.0	17.6	42.9	30.0	26.7	27.3	12.5	10.0	36.4
旧安曇川町	47.2	55.4	30.5	42.0	46.3	29.6	37.0	56.1	43.0	39.6	47.7	41.3	39.5	36.9	31.6	35.4	20.7	22.9	34.0	22.7
旧高島町	72.2	61.9	72.9	37.0	37.5	51.4	25.0	32.0	17.0	35.5	39.5	23.5	21.7	36.0	27.3	19.5	22.4	27.8	14.0	26.1
旧新旭町	62.5	56.5	61.9	75.7	63.1	65.7	69.6	61.9	59.0	36.0	44.2	40.2	41.5	39.8	34.0	38.8	39.0	27.8	19.4	23.7
滋賀県	60.5	56.3	56.8	52.4	48.9	44.8	43.2	38.8	37.6	34.9	34.1	35.2	32.1	30.3	29.0	26.3	25.2	23.6	22.7	19.7

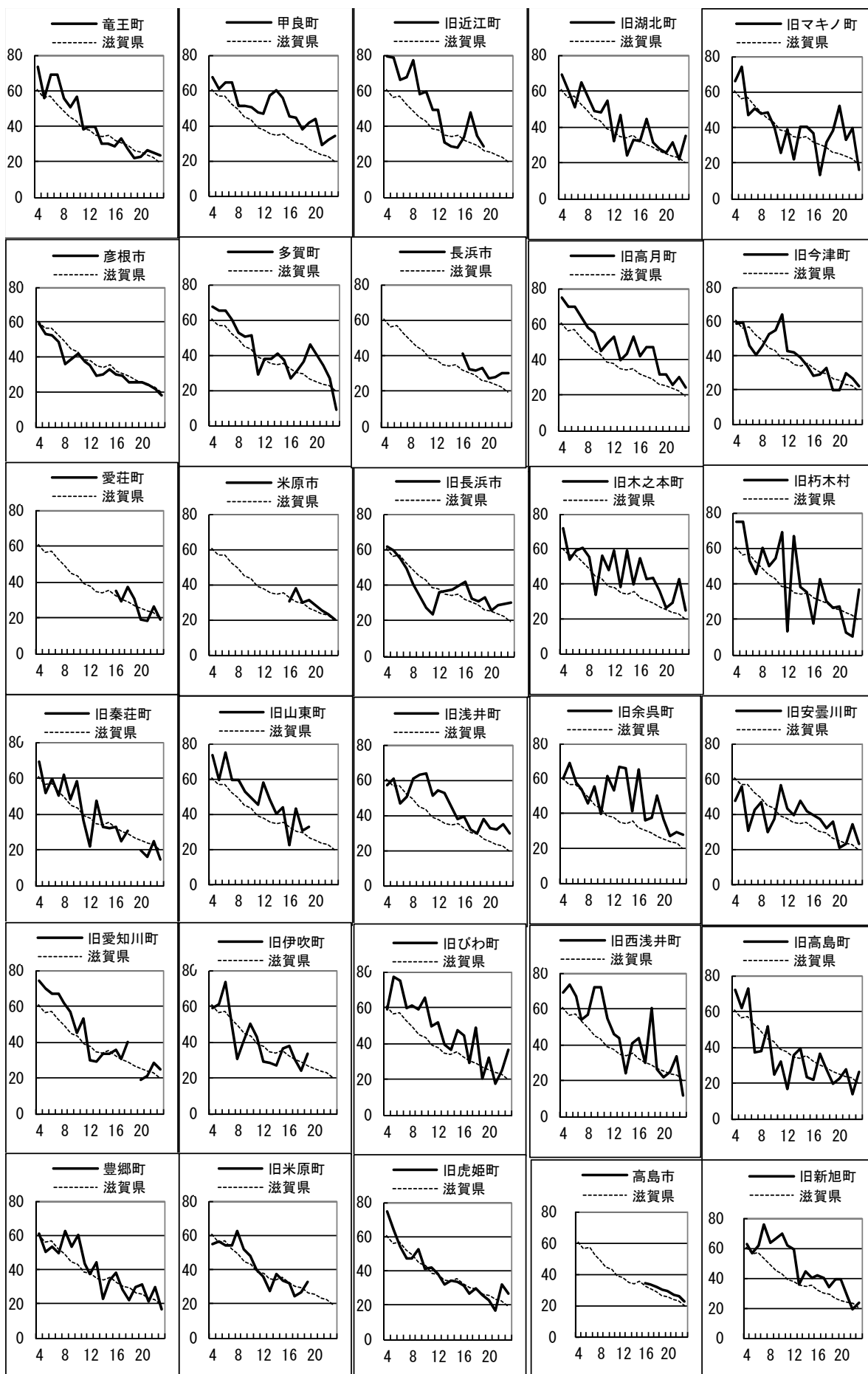
3 歳児市町別う蝕有病者率の推移

図 10-1



3 歳児市町別う蝕有病者率の推移

図 10-2



3. 肥満の状況

(1) 15歳以上の肥満

1) BMIの分布（平成21年度）

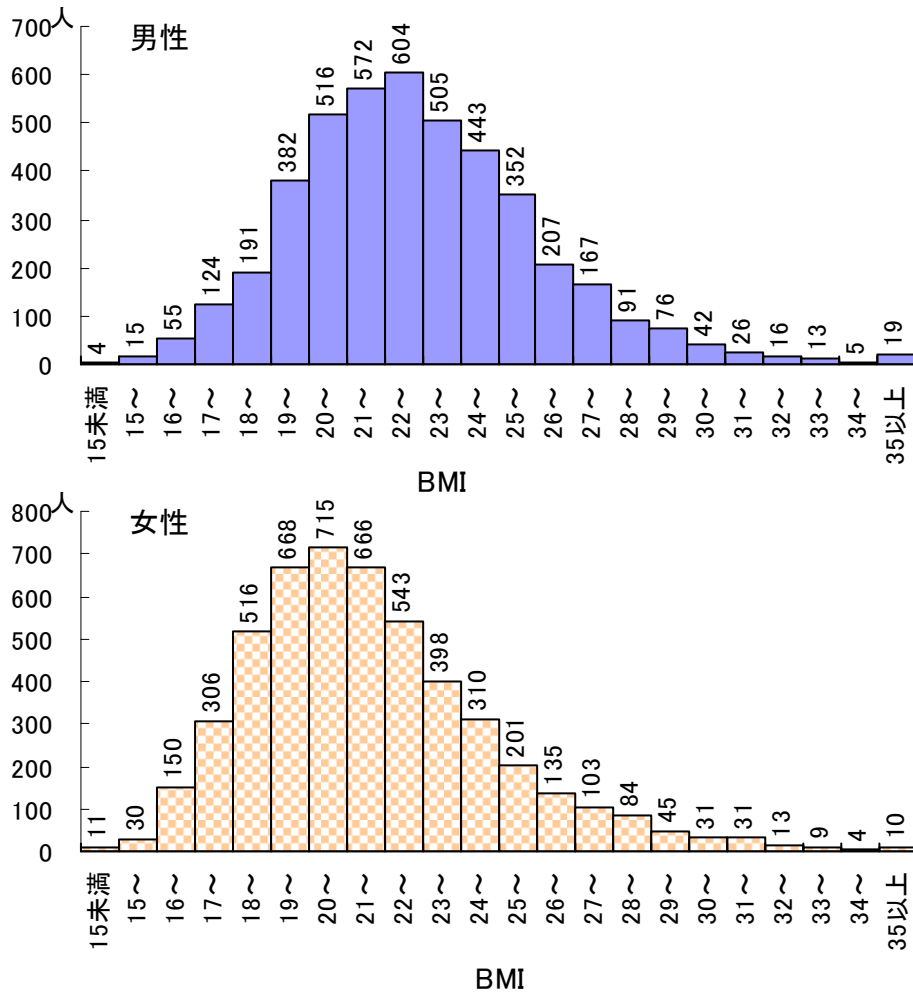


図 11

平成21年度「滋賀の健康・栄養マップ」調査報告書

2) 年齢階級別 BMI の平均（平成21年度）

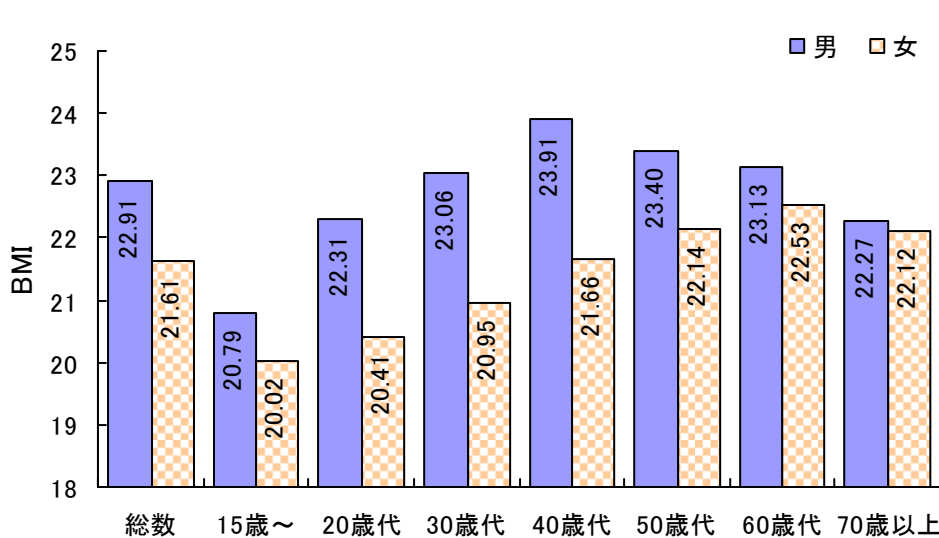


図 12

平成21年度「滋賀の健康・栄養マップ」調査報告書

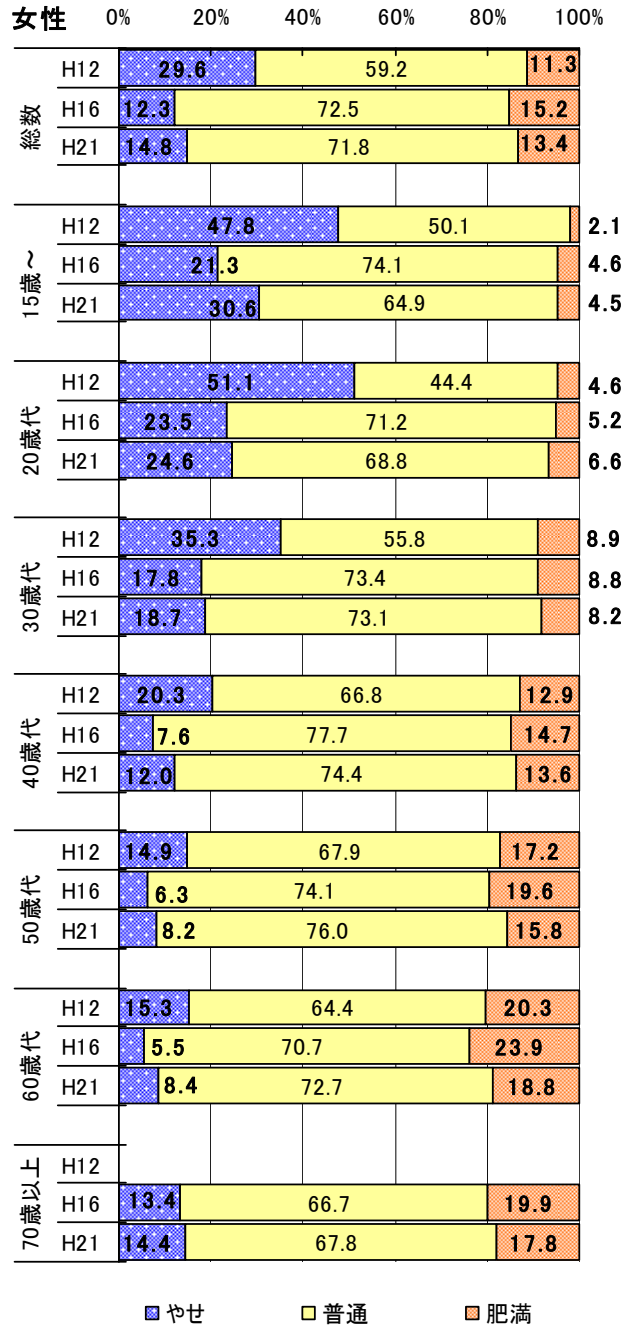
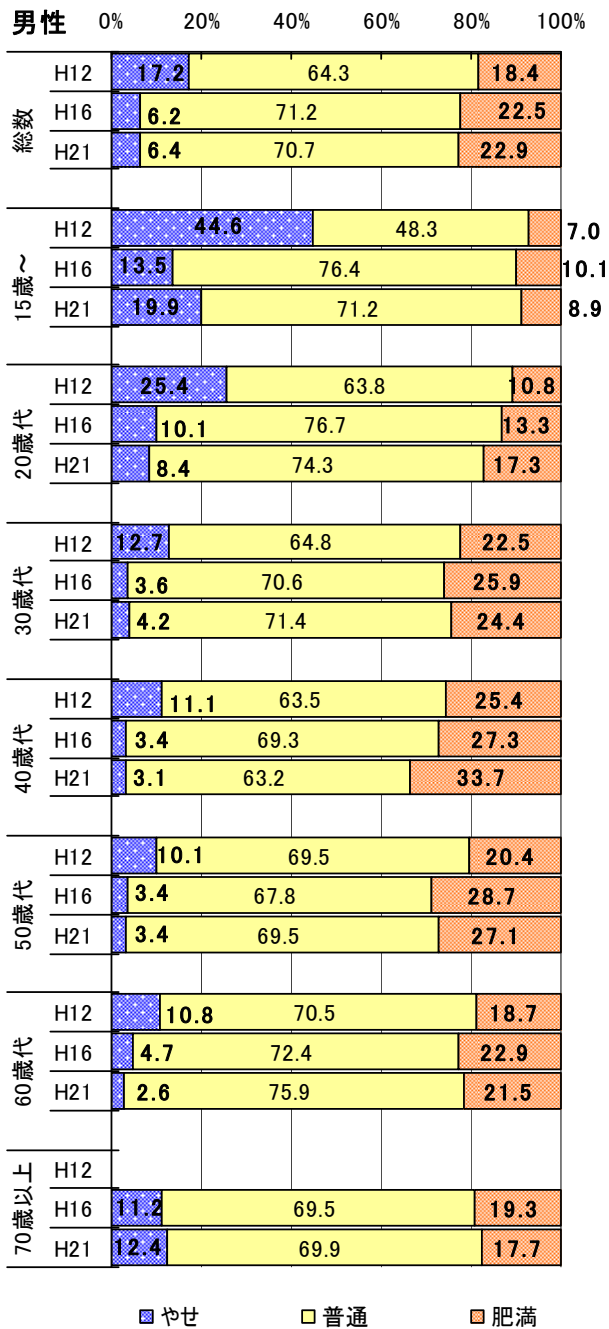
BMI = 体重 (kg) / 身長 (m) ²

3) 年齢階級別やせ、肥満の割合（平成 12、16、21 年度）

やせ：BMI 18.5 未満

肥満：BMI 25 以上

図 13



平成 12、16、21 年度「滋賀の健康・栄養マップ」調査報告書

(2) 児童・生徒の肥満

表 5

1) 児童・生徒の身長、体重、ローレル指数 (平成 12 年、22、23、24 年度)

		男子								女子							
		身長	体重	ローレル指数					身長	体重	ローレル指数						
				構成割合(%)							構成割合(%)						
				痩せすぎ	やや痩せている	普通	やや太っている	太りすぎ			痩せすぎ	やや痩せている	普通	やや太っている	太りすぎ		
cm	kg	100未満	100~115未満	115~145未満	145~160未満	160以上	cm	kg	100未満	100~115未満	115~145未満	145~160未満	160以上				
小1	H12	116.4	21.5	134.2	0.0	2.6	81.7	12.7	3.0	116.0	20.2	134.9	0.0	3.8	77.7	14.5	4.0
	H22	116.8	21.2	133.0	0.0	4.0	80.6	13.0	2.4	115.8	20.9	134.6	0.2	4.6	78.4	13.0	3.8
	H23	116.7	21.3	134.0						115.9	20.9	134.2					
	H24	116.5	21.0	132.8						115.7	20.7	133.7					
小2	H12	122.4	24.0	130.8	0.0	6.9	82.5	7.3	3.3	121.9	23.7	130.3	0.0	8.3	79.1	10.1	2.4
	H22	122.5	23.9	130.0	0.0	10.4	81.2	6.0	2.4	121.4	23.1	129.1	0.6	12.6	78.4	7.2	1.2
	H23	123.3	24.2	129.1						121.5	23.3	129.9					
	H24	122.6	23.6	128.1						121.4	23.2	129.7					
小3	H12	127.8	27.2	128.2	0.6	14.2	74.0	6.8	4.4	127.5	26.7	127.7	0.4	15.6	72.1	7.4	4.4
	H22	128.3	27.0	127.8	0.4	18.6	73.6	4.2	3.2	127.8	26.5	127.0	1.2	24.0	66.6	6.0	2.2
	H23	128.4	26.9	127.1						127.3	26.1	126.5					
	H24	129.0	27.3	127.2						127.0	25.9	126.4					
小4	H12	133.1	30.7	127.9	0.6	21.0	64.2	7.0	7.2	133.1	29.8	124.2	0.8	27.3	62.7	6.4	2.8
	H22	134.0	30.3	125.9	1.8	23.4	63.6	7.0	4.2	133.1	29.3	124.3	1.8	29.2	61.6	4.6	2.8
	H23	133.2	29.7	125.7						133.9	30.0	125.0					
	H24	133.6	29.8	125.0						133.9	29.6	123.3					
小5	H12	139.1	34.2	126.0	1.0	25.1	60.5	7.9	5.5	140.2	34.2	123.1	2.0	29.7	58.3	6.8	3.2
	H22	139.1	34.0	126.3	1.8	26.8	58.8	6.6	6.0	140.5	33.7	121.5	3.8	36.4	51.2	6.0	2.6
	H23	139.1	33.4	124.1						140.6	33.9	122.0					
	H24	138.4	32.8	123.7						140.2	33.5	121.6					
小6	H12	144.9	38.2	125.1	1.6	29.6	54.9	7.0	6.8	146.9	39.4	123.2	2.7	31.9	53.4	9.1	2.9
	H22	145.1	37.2	121.8	4.8	34.2	52.2	4.6	4.2	146.7	38.2	121.0	3.8	40.8	50.4	3.4	1.6
	H23	144.8	37.8	124.5						147.5	39.1	121.8					
	H24	145.1	37.6	123.1						146.5	38.3	121.8					
中1	H12	152.7	43.9	124.5	2.0	36.0	47.2	8.1	6.6	152.3	44.0	125.3	2.8	26.8	57.9	7.7	4.7
	H22	152.0	42.7	121.6	4.8	38.2	47.8	5.4	3.8	152.0	43.3	123.3	5.0	31.8	54.2	5.8	3.2
	H23	152.1	43.1	122.5						152.0	42.9	122.2					
	H24	153.2	44.3	123.2						152.2	43.2	122.5					
中2	H12	159.9	49.2	120.7	3.3	39.1	50.4	3.3	3.9	155.5	47.5	127.3	3.3	24.4	57.7	7.7	6.9
	H22	159.9	48.6	118.9	7.6	44.0	43.6	3.0	1.8	155.2	46.4	124.1	5.4	23.2	62.0	4.8	4.6
	H23	158.7	47.7	117.8						155.3	46.4	123.9					
	H24	159.9	48.4	118.4						155.5	46.6	123.9					
中3	H12	165.9	54.8	121.1	4.1	39.4	47.2	4.8	4.5	157.1	50.2	129.8	0.8	17.1	68.3	7.1	6.7
	H22	165.7	54.3	119.4	7.2	40.2	46.4	2.4	3.8	157.2	49.3	126.9	3.4	17.2	66.8	7.4	5.2
	H23	165.1	53.7	119.3						157.0	49.0	126.6					
	H24	165.4	53.4	118.0						157.0	49.5	127.9					
高1	H12	168.6	58.2	122.8	5.0	37.0	46.1	5.4	6.4	157.5	51.5	130.7	0.9	15.4	67.7	11.0	5.0
	H22	169.1	59.1	122.2	4.2	37.5	49.3	4.8	4.2	157.2	50.9	131.0	1.6	15.0	64.5	13.4	5.4
	H23	168.5	59.1	123.5						157.7	51.0	130.0					
	H24	168.8	58.0	120.6						157.9	52.2	132.6					
高2	H12	175.0	60.7	123.8	4.3	30.5	54.4	4.9	5.8	158.6	53.2	134.2	0.7	11.5	64.9	14.7	8.1
	H22	170.3	60.4	122.3	5.6	29.7	57.7	5.0	2.0	158.0	52.3	132.6	0.6	10.2	72.7	11.4	5.0
	H23	169.9	60.9	124.2						158.1	52.3	132.3					
	H24	170.4	60.3	121.9						158.0	52.2	132.3					
高3	H12	171.3	63.0	123.2	3.1	28.2	60.1	5.3	3.3	158.6	53.5	135.2	0.2	8.5	70.6	11.9	8.9
	H22	171.4	62.2	123.5	2.6	25.9	59.7	8.4	3.4	158.9	52.7	132.9	0.2	10.6	71.1	13.4	4.6
	H23	171.2	62.9	125.4						158.4	52.7	132.6					
	H24	171.3	64.1	127.5						158.7	53.2	133.1					

ローレル指数：体重 (kg) / 身長 (cm)³ × 10⁷

滋賀県総務部統計課 学校保健統計調査結果

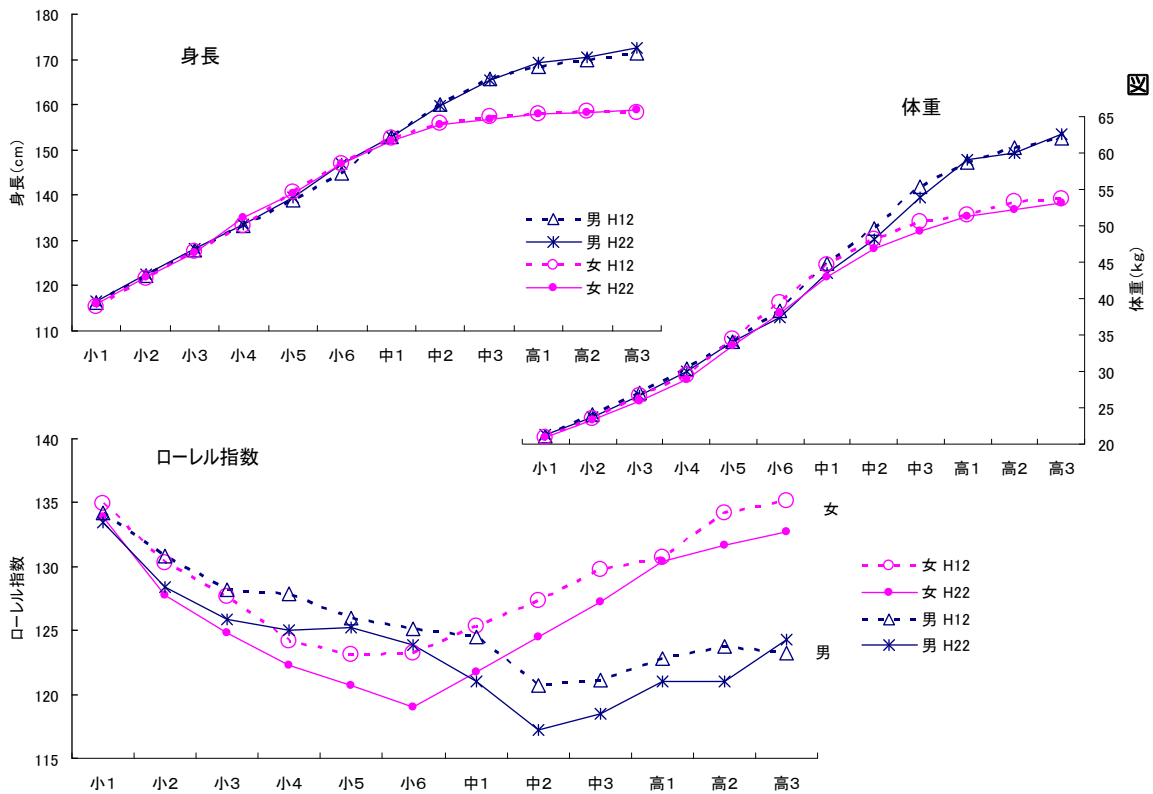
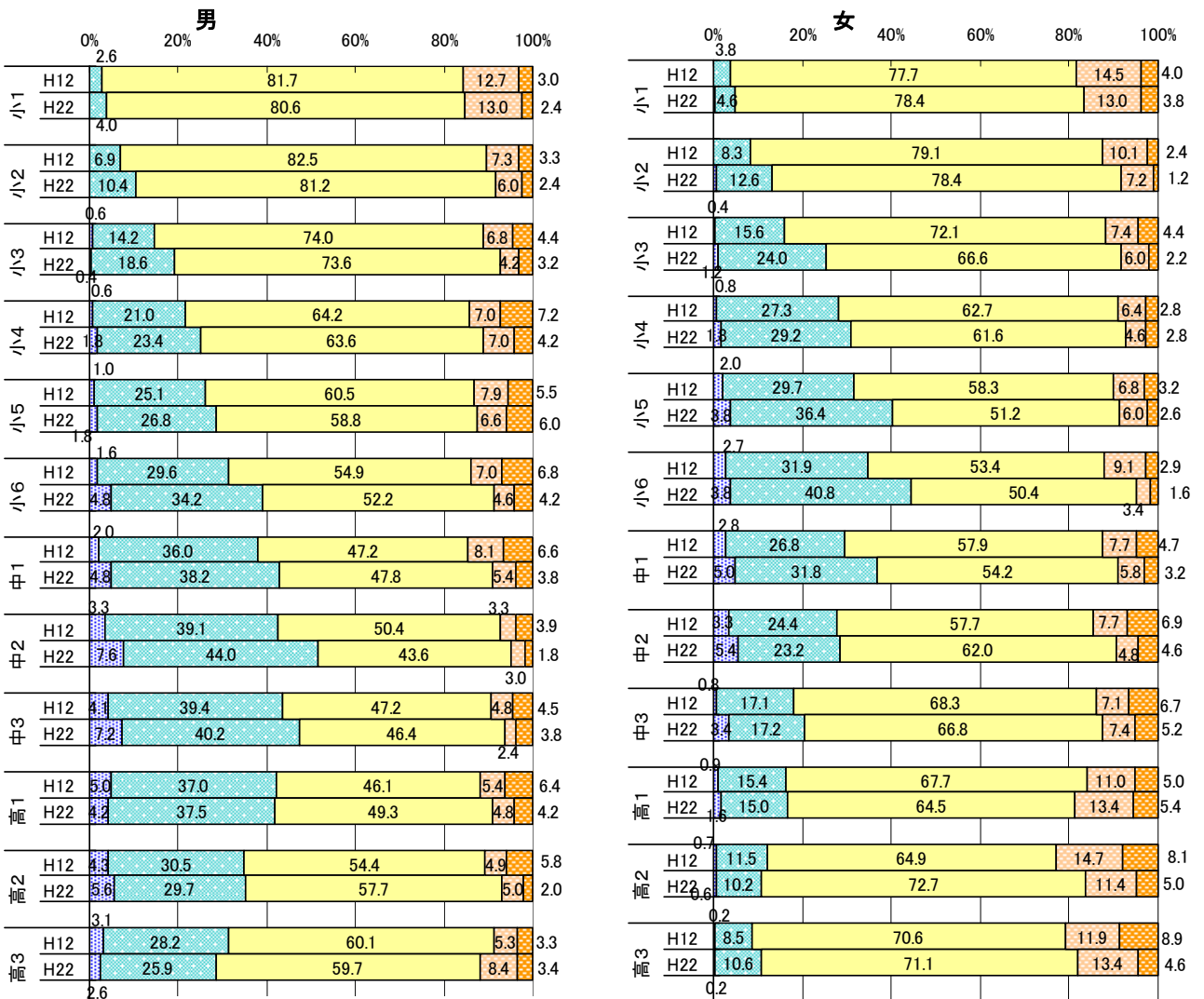


図 14

ローレル指数構成割合

図 15



2) 痩身傾向児および肥満傾向児の出現率（平成24年度）

表 6

(%)

		男			女		
		痩身傾向	ふつう	肥満傾向	痩身傾向	ふつう	肥満傾向
小1	全国	0.27	95.64	4.09	0.57	95.06	4.37
	滋賀	0.46	98.62	0.92	0.60	96.26	3.14
小2	全国	0.49	93.93	5.58	0.60	94.17	5.23
	滋賀	1.64	96.12	2.24	1.34	92.37	6.29
小3	全国	1.06	91.81	7.13	1.16	92.75	6.09
	滋賀	1.33	92.51	6.16	1.59	92.30	6.11
小4	全国	1.44	89.32	9.24	1.85	90.92	7.23
	滋賀	1.96	91.22	6.82	1.51	93.92	4.57
小5	全国	2.49	87.65	9.86	2.61	89.66	7.73
	滋賀	2.32	90.99	6.69	4.75	89.18	6.07
小6	全国	3.38	86.64	9.98	3.12	88.27	8.61
	滋賀	4.28	87.69	8.03	2.80	89.46	7.74
中1	全国	2.40	86.93	10.67	4.18	87.18	8.64
	滋賀	2.44	86.95	10.61	5.14	88.46	6.40
中2	全国	1.66	89.38	8.96	3.64	88.46	7.90
	滋賀	1.99	91.40	6.61	3.92	91.27	4.81
中3	全国	1.79	89.78	8.43	3.22	89.42	7.36
	滋賀	2.02	90.41	7.57	3.82	90.59	5.59
高1	全国	2.35	86.24	11.41	2.43	89.06	8.51
	滋賀	2.07	90.56	7.37	2.81	89.51	7.68
高2	全国	1.89	87.86	10.25	2.12	90.14	7.74
	滋賀	1.97	92.04	5.99	2.89	90.19	6.92
高3	全国	1.64	87.45	10.91	1.85	89.97	8.18
	滋賀	1.32	84.57	14.11	1.74	91.96	6.30

文部科学省 平成24年度学校保健統計調査

痩身傾向児：肥満度が、-20%以下のもの

肥満傾向児：肥満度が、20%以上のもの

肥満度： $[\text{実測体重 (kg)} - \text{身長別標準体重 (kg)}] / \text{身長別標準体重 (kg)} \times 100$ (%)

身長別標準体重： $a \times \text{実測身長 (cm)} - b$

参考表

年齢	係数	男		女	
		a	b	a	b
5		0.386	23.699	0.377	22.750
6		0.461	32.382	0.458	32.079
7		0.513	38.878	0.508	38.367
8		0.592	48.804	0.561	45.006
9		0.687	61.390	0.652	56.992
10		0.752	70.461	0.730	68.091
11		0.782	75.106	0.803	78.846
12		0.783	75.642	0.796	76.934
13		0.815	81.348	0.655	54.234
14		0.832	83.695	0.594	43.264
15		0.766	70.989	0.560	37.002
16		0.656	51.822	0.578	39.057
17		0.672	53.642	0.598	42.339

痩身傾向児および肥満傾向児の出現率（平成24年度）グラフ

図 16

