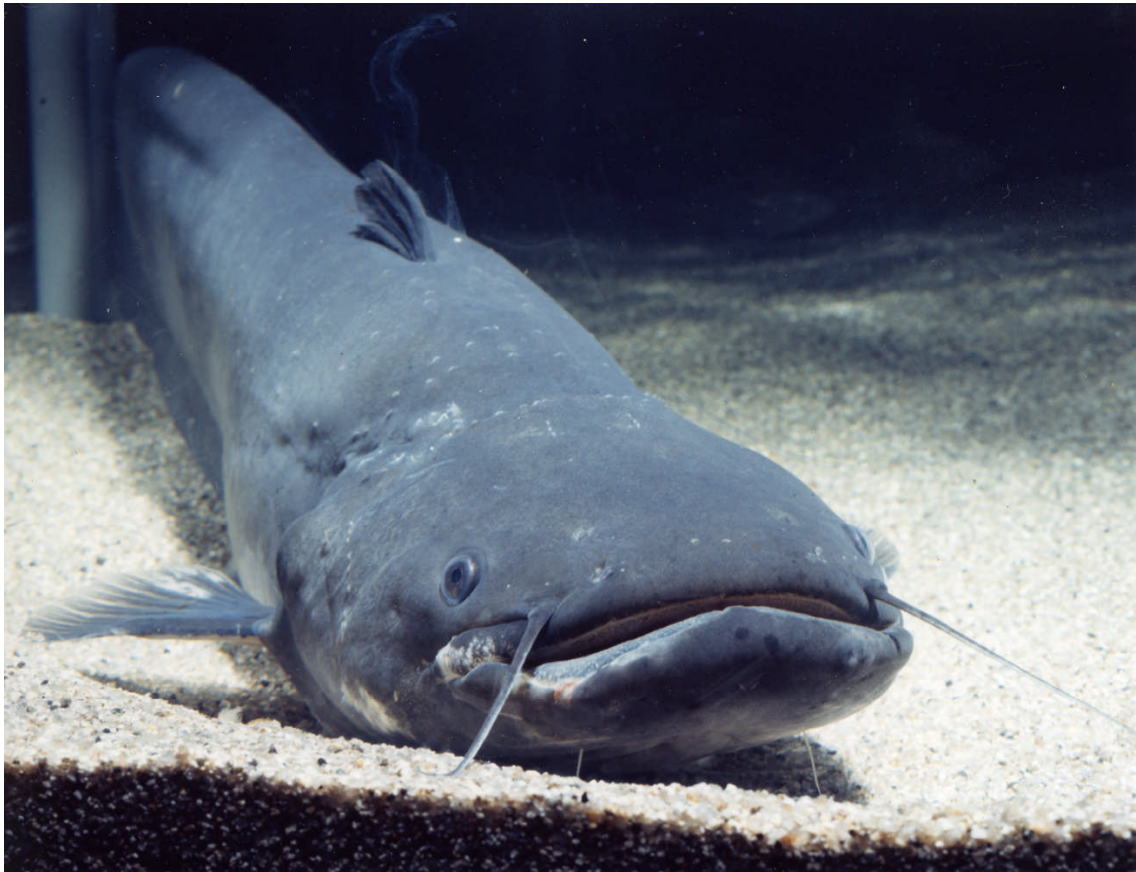


財 政 事 情

『滋賀県基本構想 ～未来を拓く8つの扉～』の実現に向けて



平成25年(2013年)11月

滋 賀 県

滋賀県の姿

(□内の順位は、全都道府県中数値の大きい方からの順位です。)

総面積 4,017.36 km² **38位**

(うち琵琶湖の面積 670.25 km²)

* H24. 10. 1 国土地理院

(滋賀県の総面積は総務省自治行政局「全国市町村要覧」)



市町村数 13市6町 (H22. 3. 21~)

人口 1,410,777 人 (H22. 10. 1 現在)

28位

増加率 2.20 % (対 H17. 10. 1 現在)

5位

世帯数 517,748 世帯 (H22. 10. 1 現在)

30位

増加率 8.04 % (対 H17. 10. 1 現在)

3位

1世帯当たり人員 2.72 人 (H22. 10. 1 現在)

(2.88 人 (H17. 10. 1 現在))

* 人口、世帯数は総務省統計局「平成 22 年国勢調査」

県民所得 326.9 万円 (県民 1 人当たり)

2位

* 内閣府「平成 22 年度県民経済計算年報」

実質経済成長率 5.6 % (県内総生産 (生産側) 実質:連鎖方式)

9位

* 内閣府「平成 22 年度県民経済計算年報」

県内総生産における第 2 次産業の占める割合 42.6 %

1位

* 内閣府「平成 22 年度県民経済計算年報」

表紙の写真

ピワコオオナマス (写真提供: 琵琶湖博物館)

全長 90~120cm。琵琶湖淀川水系の固有種です。

体型は他のナマス類よりもスマートで、腹部が白く、雌のほうが雄よりも大型になります。

夜間に活発に遊泳し、アユ、ゲンゴロウブナ、ピワマスなどの中小型魚を捕食する琵琶湖生態系の頂点にたつ魚です。

成長が早く、4~5 年で全長 60~80cm となり、長生きするものでは 20 年以上生きます。