

公営企業の業務状況

1 病院事業の業務状況

事業の概要

高度専門医療を提供し、県民の健康増進と保健福祉の向上を図るため、次の3センターを運営しています。

病 院 名	診 療 開 始	診 療 科	病 床 数	建物延面積
成 人 病 セ ン タ ー	昭和51年4月	25科	541床	72,016.09m ²
小児保健医療センター	昭和63年4月	9科	100床	9,436.06m ²
精 神 医 療 セ ン タ ー	平成4年9月	3科	100床	8,151.09m ²

患者の利用状況

平成21年度上半期においては、県立3センターを合わせると、入院患者数は93,498人、外来患者数は132,779人で、前年度同期に比べて、入院患者数については787人の増加、外来患者数については3,010人の減少となりました。

なお、各センターの患者の利用状況は、次のとおりです。

患者数

(単位：人)

区 分	平成18年度		平成19年度		平成20年度		平成21年度		
	上半期	下半期	上半期	下半期	上半期	下半期	上半期		
成 人 病 セ ン タ ー	入 院	患者延数	72,756	65,619	61,502	63,490	65,270	64,170	66,338
		1日平均	397.6	360.5	336.1	346.9	356.7	352.6	362.5
	外 来	患者延数	119,121	109,231	99,154	96,444	98,114	95,291	98,636
		1日平均	953.0	910.3	799.6	797.1	784.9	807.6	801.9
小児保健医療 セ ン タ ー	入 院	患者延数	11,377	12,264	13,436	13,342	13,535	14,506	12,970
		1日平均	62.2	67.4	73.4	72.9	74.0	79.7	70.9
	外 来	患者延数	22,786	23,812	21,407	22,693	23,086	21,117	21,425
		1日平均	182.3	198.4	172.6	187.5	184.7	179.0	174.2
精 神 医 療 セ ン タ ー	入 院	患者延数	14,934	15,371	14,302	14,760	13,906	14,094	14,190
		1日平均	81.6	84.5	78.2	80.7	76.0	77.4	77.5
	外 来	患者延数	14,846	15,538	15,895	15,951	14,589	12,972	12,718
		1日平均	118.8	129.5	128.2	131.8	116.7	109.9	103.4
合 計	入 院	患者延数	99,067	93,254	89,240	91,592	92,711	92,770	93,498
		1日平均	541.3	512.4	487.7	500.5	506.6	509.7	510.9
	外 来	患者延数	156,753	148,581	136,456	135,088	135,789	129,380	132,779
		1日平均	1,254.0	1,238.2	1,100.5	1,116.4	1,086.3	1,096.4	1,079.5

建設改良事業の状況

平成21年度上半期は、医療機器の整備および更新等を行いました。

経理の状況

予算の補正の状況

平成21年6月県議会定例会において、地上波デジタル放送に対応する受信装置の整備のため、収益的収入を425千円、収益的支出を849千円それぞれ増額補正し、また、高度がん医療システムの整備のため、資本的収入および資本的支出をそれぞれ804,000千円増額補正しました。

また、平成21年9月県議会定例会において、地上波デジタル放送受信障害対策共聴施設の改修工事等を実施するため、資本的収入および資本的支出をそれぞれ29,100千円増額補正しました。

予算の執行状況

平成21年度上半期の予算の執行状況は、次のとおりです。

収益的収支

(単位：千円)

科 目	当初予算額	補正予算額	前年度からの繰越(財源充当)額	予算現額 (A)	執行額 (B)	(B)/(A) (%)
病院事業収益	16,787,000	425	-	16,787,425	8,320,235	49.6
医業収益	14,327,035	-	-	14,327,035	7,047,331	49.2
医業外収益	2,249,765	425	-	2,250,190	1,142,755	50.8
附帯事業収益	210,200	-	-	210,200	130,149	61.9
病院事業費用	17,355,000	849	-	17,355,849	7,128,545	41.1
医業費用	16,455,095	849	-	16,455,944	6,805,840	41.4
医業外費用	689,705	-	-	689,705	224,070	32.5
附帯事業費用	210,200	-	-	210,200	98,635	46.9

資本的収支

(単位：千円)

科 目	当初予算額	補正予算額	前年度からの繰越(財源充当)額	予算現額 (A)	執行額 (B)	(B)/(A) (%)
資本的収入	2,062,000	833,100	-	2,895,100	315,400	10.9
企業債	1,417,700	833,100	-	2,250,800	-	-
補助金	5,400	-	-	5,400	-	-
負担金	638,900	-	-	638,900	315,400	49.4
資本的支出	2,990,000	833,100	-	3,823,100	783,527	20.5
建設改良費	321,140	833,100	-	1,154,240	25,270	2.2
企業債償還金	2,668,860	-	-	2,668,860	758,257	28.4

(注) 資本的支出額に対する資本的収入額の不足は、内部留保資金等で補てんしました。

また、以上の予算執行の状況を企業会計原則に従って合計残高試算表にしますと、平成 21 年 9 月 30 日現在では次のとおりです。

合計残高試算表 (平成 21 年 9 月 30 日現在)

(単位：千円)

借 方		勘 定 科 目	貸 方	
残 高	合 計		合 計	残 高
61,095,193	92,290,612	〔資産の部〕	54,706,999	23,511,580
53,861,417	53,861,417	固 定 資 産		
		減価償却累計額	23,511,580	23,511,580
6,557,662	37,753,081	流 動 資 産	31,195,419	
676,114	676,114	繰 延 勘 定		
	3,172,347	〔負債の部〕	4,002,453	830,106
		固 定 負 債	33,000	33,000
	2,661,530	未 払 金	3,393,820	732,290
	4,071	前 受 金	11,150	7,079
	506,746	預 り 金	564,483	57,737
13,324,693	14,082,950	〔資本の部〕	49,644,767	48,886,510
		自 己 資 本 金	16,415,091	16,415,091
	758,257	借 入 資 本 金	22,735,189	21,976,932
		資 本 剰 余 金	10,494,487	10,494,487
13,324,693	13,324,693	繰 越 欠 損 金		
	378,824	〔収益の部〕	8,699,059	8,320,235
	362,177	医 業 収 益	7,409,508	7,047,331
	254	医 業 外 収 益	1,143,009	1,142,755
	16,393	附 帯 事 業 収 益	146,542	130,149
7,128,545	7,130,563	〔費用の部〕	2,018	
6,805,840	6,807,547	医 業 費 用	1,707	
224,070	224,070	医 業 外 費 用		
98,635	98,946	附 帯 事 業 費 用	311	
81,548,431	117,055,296	合 計	117,055,296	81,548,431

企業債の状況

平成 21 年 9 月 30 日現在の企業債の現在高は 21,976,932 千円です。

2 工業用水道事業の業務状況

事業の概要

工業用水の安定的な供給を通じて本県の工業振興に寄与するため、次の2事業を行っています。

事業名	給水開始	給水先
彦根工業用水道事業 給水能力 48,500m ³ /日	昭和46年5月	彦根市、多賀町に立地する企業13社
南部工業用水道事業 給水能力 74,400m ³ /日	昭和43年5月	守山市、栗東市、野洲市、湖南市、甲賀市、竜王町に立地する企業47社

給水状況

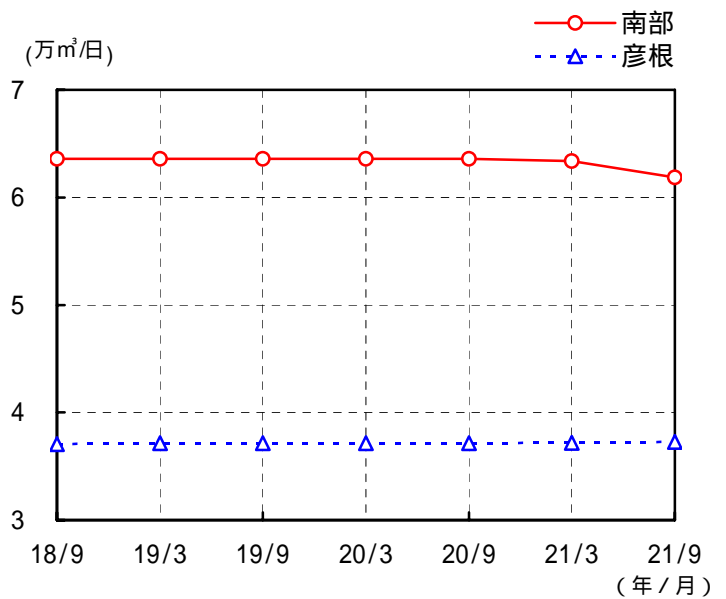
彦根工業用水道事業

平成21年度上半期の基本水量は、13社合計 37,254 m³/日で、前年度同期と比較すると、70 m³ (0.2%) 増加しました。

南部工業用水道事業

平成21年度上半期の基本水量は、47社合計 61,867 m³/日で、前年度同期と比較すると、1,520 m³ (2.4%) 減少しました。

近年の基本水量の状況



建設改良事業の状況

南部工業用水道事業

平成21年度上半期は、濃縮槽機械設備更新工事等に着手しました。

経理の状況

予算の補正の状況

平成21年6月県議会定例会において、補助対象工事費の増加等により、資本的収入を23,500千円、資本的支出を84,520千円、それぞれ増額補正しました。

また、平成21年9月県議会定例会において、基本水量および使用水量の減量により、収益的収入を101,936千円、収益的支出を18,944千円、それぞれ減額補正しました。

予算の執行状況

平成21年度上半期の予算の執行状況は、次のとおりです。

収益的収支

(単位：千円)

科 目	当初予算額	補正予算額	前年度からの繰越(財源充当)額	予算現額(A)	執行額(B)	(B)/(A)(%)
工業用水道事業収益	1,346,400	101,936	-	1,244,464	556,386	44.7
営業収益	1,330,465	101,936	-	1,228,529	548,822	44.7
営業外収益	15,935	-	-	15,935	7,564	47.5
工業用水道事業費用	935,200	18,944	-	916,256	199,951	21.8
営業費用	878,935	18,944	-	859,991	173,397	20.2
営業外費用	56,265	-	-	56,265	26,554	47.2

資本的収支

(単位：千円)

科 目	当初予算額	補正予算額	前年度からの繰越(財源充当)額	予算現額(A)	執行額(B)	(B)/(A)(%)
資本的収入	138,500	23,500	3,822	165,822	223	0.1
企業債	64,000	-	-	64,000	-	-
補助金	71,500	23,500	3,822	98,822	-	-
諸収入	3,000	-	-	3,000	223	7.4
資本的支出	2,082,900	84,520	69,945	2,237,365	98,505	4.4
建設改良費	980,033	84,520	69,945	1,134,498	17,742	1.6
企業債償還金	299,578	-	-	299,578	79,944	26.7
補助金返還金	2,267	-	-	2,267	-	-
固定資産購入費	1,022	-	-	1,022	819	80.1
投資	800,000	-	-	800,000	-	-

(注) 資本的支出額に対する資本的収入額の不足は、内部留保資金等で補てんしました。

また、以上の予算執行の状況を企業会計原則に従って合計残高試算表にしますと、平成21年9月30日現在では次のとおりです。

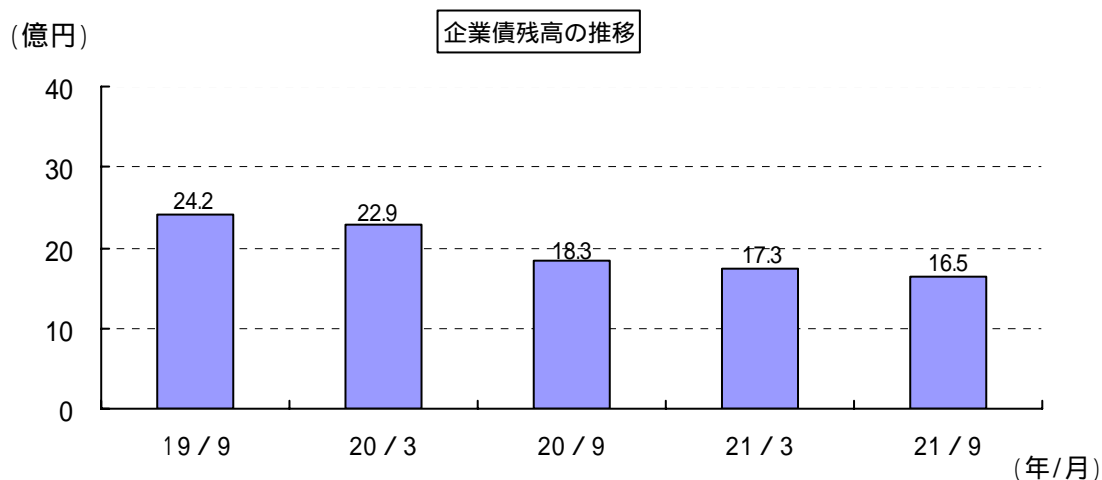
合計残高試算表(平成21年9月30日現在)

(単位:千円)

借 方		勘 定 科 目	貸 方	
残 高	合 計		合 計	残 高
23,823,624	25,126,739	〔資産の部〕	9,918,478	8,615,363
20,383,241	20,386,600	固 定 資 産	8,618,722	8,615,363
3,440,383	4,740,139	流 動 資 産	1,299,756	
	156,035	〔負債の部〕	630,279	474,244
		固 定 負 債	446,729	446,729
	156,035	流 動 負 債	183,550	27,515
	79,944	〔資本の部〕	14,479,617	14,399,673
	79,944	資 本 金	8,147,054	8,067,110
		剰 余 金	6,332,563	6,332,563
		〔収益の部〕	530,252	530,252
		営 業 収 益	522,689	522,689
		営 業 外 収 益	7,563	7,563
195,908	196,021	〔費用の部〕	113	
169,354	169,467	営 業 費 用	113	
26,554	26,554	営 業 外 費 用		
24,019,532	25,558,739	合 計	25,558,739	24,019,532

企業債の状況

平成21年9月30日現在の企業債の現在高は1,652,710千円です。



3 上水道供給事業の業務状況

事業の概要

各市町が行っている水道事業への供給事業として、水道水の広域的、安定的な給水を行うため、次の2事業を行っています。

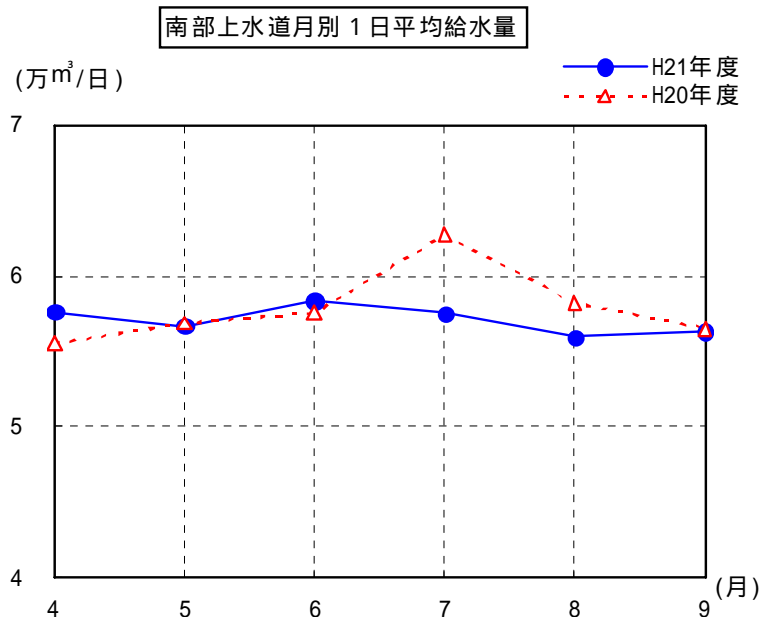
事業名	給水開始	給水先
南部上水道供給事業 給水能力 81,100m ³ /日	昭和53年8月	草津市、守山市、栗東市、野洲市、湖南市
東南部上水道供給事業 給水能力 中部 82,700m ³ /日 甲賀 35,000m ³ /日	〔中部地区〕 昭和54年11月	近江八幡市、東近江市、安土町、日野町、竜王町
	〔甲賀地区〕 昭和59年6月	甲賀市

給水状況

南部上水道供給事業

平成21年度上半期の給水状況は、給水人口366,125人(H21.3.31現在)に対し、1日平均給水量57,085m³となっています。

1日平均給水量を前年度同期と比較すると、828m³(1.4%)減少しました。

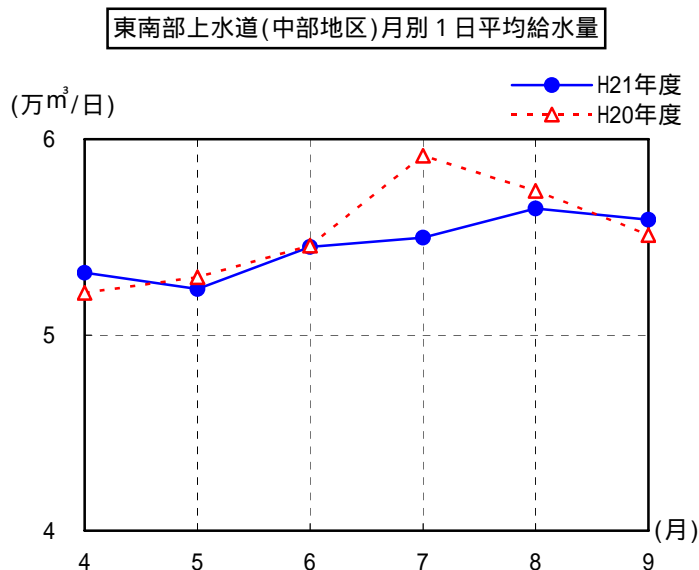


東南部上水道供給事業

中部地区

平成 21 年度上半期の給水状況は、給水人口 209,231 人 (H21.3.31 現在) に対し、1 日平均給水量 54,556 m^3 となっています。

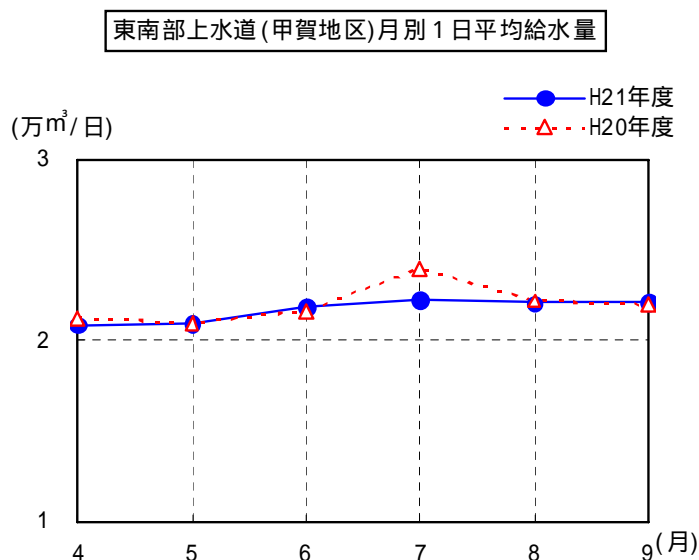
1 日平均給水量を前年度同期と比較すると、677 m^3 (1.2%) 減少しました。



甲賀地区

平成 21 年度上半期の給水状況は、給水人口 96,325 人 (H21.3.31 現在) に対し、1 日平均給水量 21,658 m^3 となっています。

1 日平均給水量を前年度同期と比較すると、333 m^3 (1.5%) 減少しました。



建設改良事業の状況

南部上水道供給事業

平成 21 年度上半期は、第 1 次拡張事業に係る送水管布設工事や集中監視設備工事および中央監視制御設備更新工事等を前年度に引き続き実施しました。

東南部上水道供給事業

中部地区

平成 21 年度上半期は、分水電気設備・弁更新工事等に着手しました。

甲賀地区

平成 21 年度上半期は、沈澱池・ろ過池壁面改修工事等に着手しました。

経理の状況

予算の補正の状況

平成21年6月県議会定例会において、工事費の増加等により、資本的支出を14,230千円、増額補正しました。

予算の執行状況

平成21年度上半期の予算の執行状況は、次のとおりです。

収益的収支

(単位：千円)

科 目	当初予算額	補正予算額	前年度からの繰越(財源充当)額	予算現額(A)	執行額(B)	(B)/(A)(%)
上水道供給事業収益	5,615,900	-	-	5,615,900	2,518,954	44.9
営業収益	5,153,833	-	-	5,153,833	2,121,677	41.2
営業外収益	462,067	-	-	462,067	397,277	86.0
上水道供給事業費用	3,815,000	-	-	3,815,000	714,275	18.7
営業費用	3,315,645	-	-	3,315,645	526,703	15.9
営業外費用	499,355	-	-	499,355	187,572	37.6

資本的収支

(単位：千円)

科 目	当初予算額	補正予算額	前年度からの繰越(財源充当)額	予算現額(A)	執行額(B)	(B)/(A)(%)
資本的収入	2,073,500	-	220,000	2,293,500	-	-
企業債	1,620,000	-	220,000	1,840,000	-	-
補助金	117,400	-	-	117,400	-	-
出資金	165,435	-	-	165,435	-	-
諸収入	170,665	-	-	170,665	-	-
資本的支出	5,877,400	14,230	409,726	6,301,356	773,249	12.3
建設改良費	3,859,738	14,230	409,726	4,283,694	114,145	2.7
企業債償還金	1,313,811	-	-	1,313,811	651,322	49.6
他会計からの長期借入金償還金	675,636	-	-	675,636	-	-
補助金返還金	7,787	-	-	7,787	-	-
固定資産購入費	20,428	-	-	20,428	7,782	38.1

(注) 資本的支出額に対する資本的収入額の不足は、内部留保資金等で補てんしました。

また、以上の予算執行の状況を企業会計原則に従って合計残高試算表にしますと、平成21年9月30日現在では次のとおりです。

合計残高試算表(平成21年9月30日現在)

(単位:千円)

借 方		勘 定 科 目	貸 方	
残 高	合 計		合 計	残 高
82,714,493	88,458,229	〔資産の部〕	35,858,660	30,114,924
75,532,500	75,579,138	固 定 資 産	30,161,562	30,114,924
7,181,993	12,879,091	流 動 資 産	5,697,098	
	1,231,496	〔負債の部〕	2,347,016	1,115,520
		固 定 負 債	973,782	973,782
	1,231,496	流 動 負 債	1,373,234	141,738
	651,321	〔資本の部〕	50,419,258	49,767,937
	651,321	資 本 金	32,810,354	32,159,033
		剰 余 金	17,608,904	17,608,904
		〔収益の部〕	2,417,922	2,417,922
		営 業 収 益	2,020,645	2,020,645
		営 業 外 収 益	397,277	397,277
701,810	702,154	〔費用の部〕	344	
514,238	514,582	営 業 費 用	344	
187,572	187,572	営 業 外 費 用		
83,416,303	91,043,200	合 計	91,043,200	83,416,303

企業債および他会計借入金の状況

平成21年9月30日現在の企業債の現在高は14,544,607千円で、他会計借入金の現在高は900,832千円です。

