

表-5 水質イオン分析結果一覧表

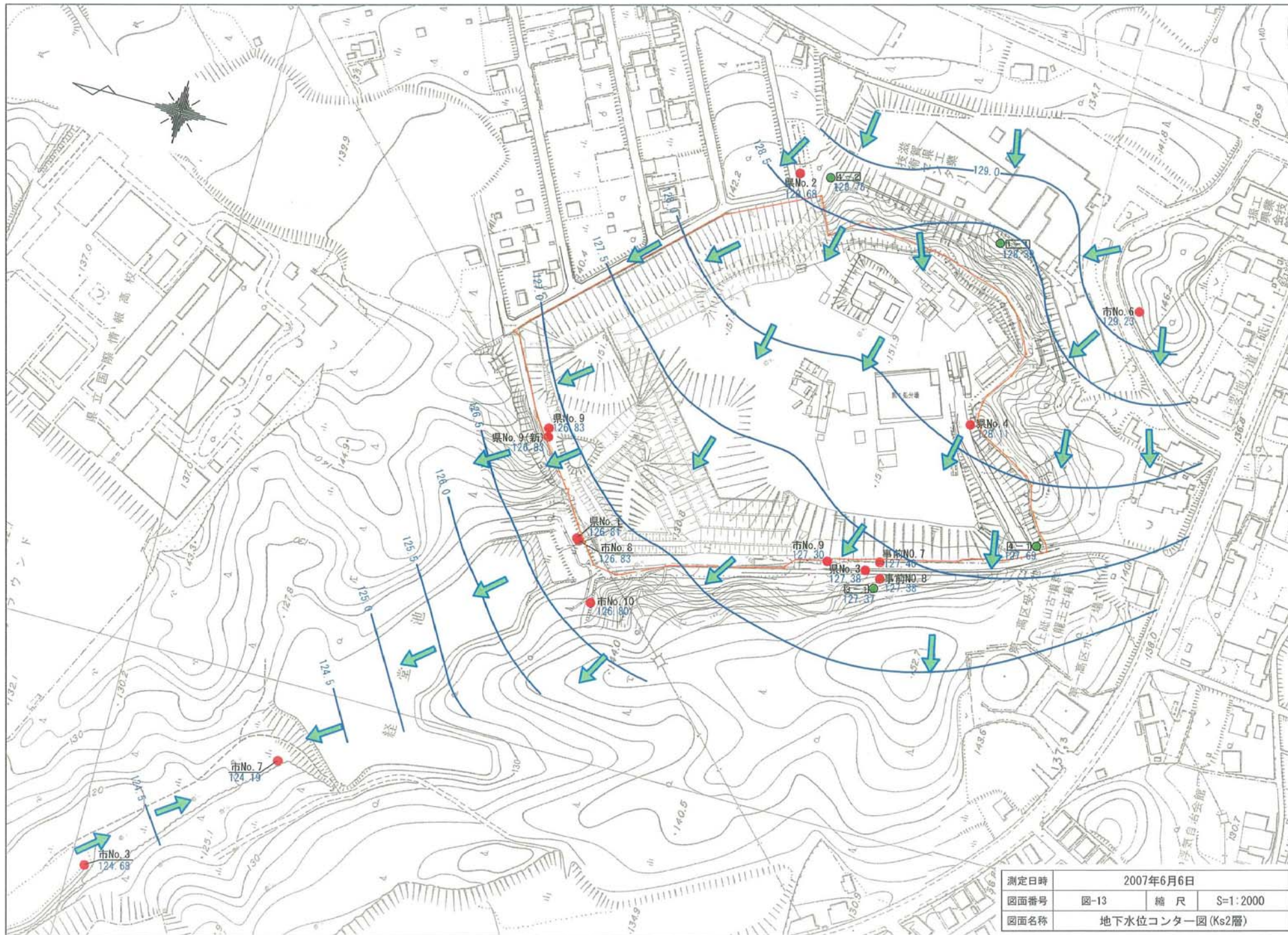
地域分類	観測井戸	帯水層区分	ナトリウムイオン (mg/L)	カリウムイオン (mg/L)	マグネシウムイオン (mg/L)	カルシウムイオン (mg/L)	アンモニウムイオン (mg/L)	塩化物イオン (mg/L)	炭酸水素イオン (mg/L)	硝酸イオン (mg/L)	亜硝酸イオン (mg/L)	りん酸イオン (mg/L)	硫酸イオン (mg/L)	ビスフェノールA (μg/L)	PH	浮遊物質 (mg/L)	電気伝導率 (mS/m)
処分場 西側端部	No.1-1	Ks1層+Ks2層	12	2.9	2.4	34	0.07	11	110	1.5	ND	0.077	21	<0.03	7.3	4300	25.7
	No3-1	Ks2層	230	50.0	18	69	11	160	600	ND	ND	0.530	150	160	8.0	11000	142.0
	No.4-1	Ks1層+Ks2層	12	4.7	0.4	34	0.07	11	100	1.7	ND	0.088	16	-	10.4	100	21.0
			10	3.8	3.9	31	0.05	9.8	95	4.1	ND	0.072	25	0.47	8.2	1500	18.3
	No.4-2	Ks2層	12	2.6	3.6	23	0.13	11	76	1.5	ND	0.099	24	0.28	8.0	6600	19.0
処分場内	B-2	Ks2層	180	15	70	160	3.3	180	880	ND	ND	0.013	79	-	6.6	49	180
	B-3	Ks2層	73	10	7.8	16	16	77	210	ND	ND	0.005	16	-	6.5	2100	67.1
	B-4	Ks1層	170	34	26	79	4.6	88	380	ND	ND	0.019	310	-	7.1	2900	135
	C-3	Ks2層	34	8.3	11	33	0.97	31	120	ND	ND	0.003	69	-	6.7	4600	43.5
	D-2	Ks2層	15	2.2	5.0	8.4	0.21	20	32	ND	ND	0.005	25	-	5.8	21000	17.9
	E-2	廃棄物層	42	49	30	410	0.41	33	720	ND	ND	ND	700	-	7.1	12000	100
地下水環境基準値 (安定型処分場維持管理基準)			-	-	-	-	-	-	-	-	-	-	-	-	-	-	-
定量下限値			0.1	0.1	0.1	0.1	0.01	0.1	0.5	0.1	0.05	0.003	0.1	0.03	-	1	-

表-2 一斉測水（水位測定）結果

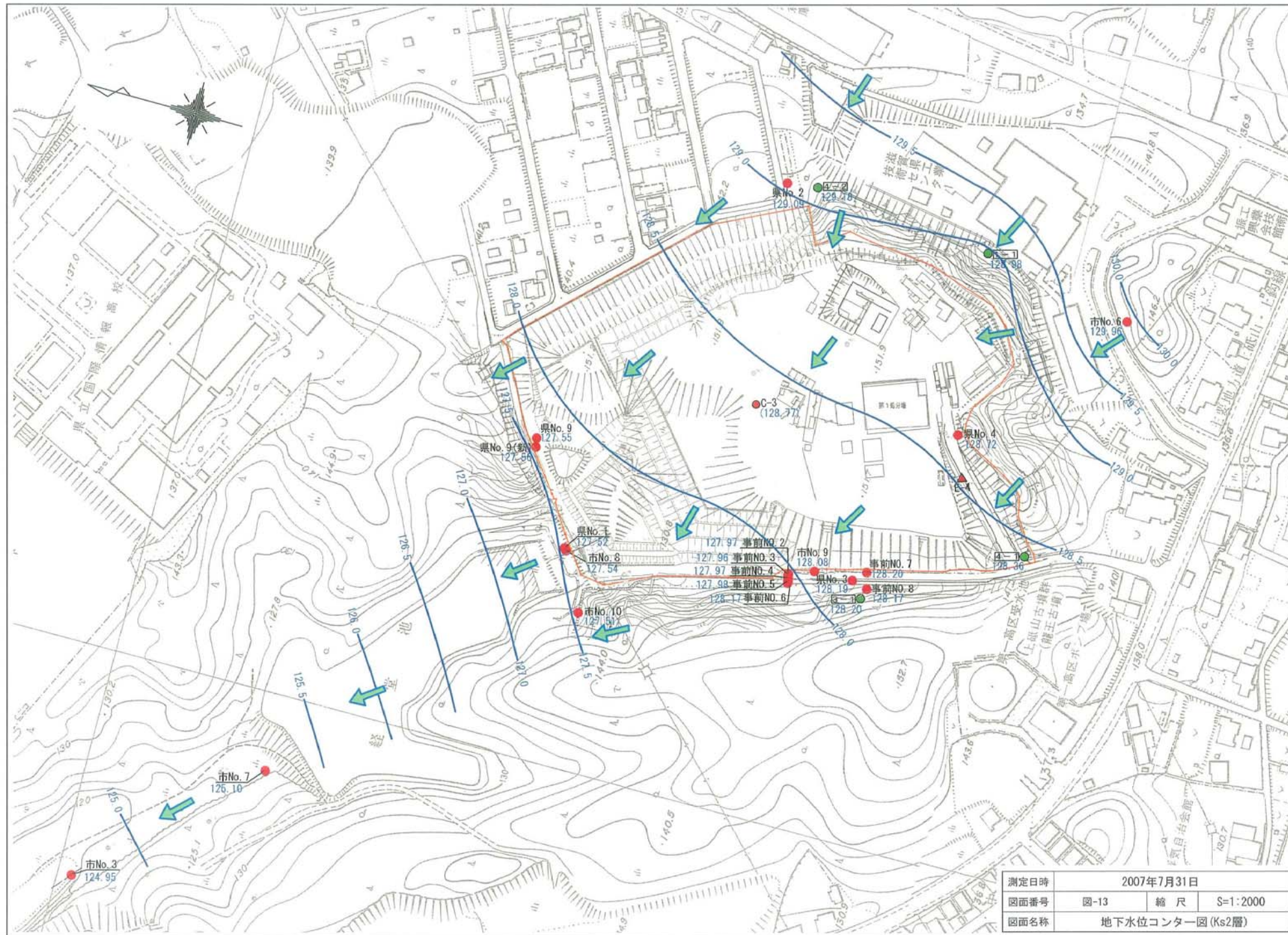
地点名	地盤標高 (m)		管頭高 GL+m	対象帯水層	H19.4.16	H19.4.17	H19.5.21、22	H19.6.6	H19.6.26、27	H19.7.31	H19.8.24
	従来	新規			水位標高(m)	水位標高(m)	水位標高(m)	水位標高(m)	水位標高(m)	水位標高(m)	水位標高(m)
B-2	—	141.18	0.61	Ks2砂層	—	—	—	—	—	—	128.98
B-3	—	145.12	1.00	Ks2砂層	—	—	—	—	—	—	128.29
B-4	—	140.27	1.05	Ks1砂層	—	—	—	—	—	127.87	127.79
C-3	—	150.87	1.11	Ks2砂層	—	—	—	—	—	—	128.60
D-2	—	150.97	0.97	Ks2砂層	—	—	—	—	—	139.08	133.65
県NO.1-1	—	138.93	1.00	Ks1+Ks2砂層	—	—	—	128.39	128.43	128.98	128.96
県NO.3-1	—	135.83	0.20	Ks2砂層	—	—	—	127.37	127.44	128.20	128.09
県NO.4-1	—	142.41	0.70	Ks1+Ks2砂層	—	—	—	127.69	127.67	128.36	128.39
県NO.4-2	—	140.63	1.00	Ks2砂層	—	—	—	128.75	128.82	129.18	129.21
県NO.1	129.07	129.35	0.75	Ks2砂層	127.08	127.05	126.86	126.81	126.92	127.52	127.47
県NO.2	140.26	140.97	-0.19	Ks2砂層	128.88	128.82	—	128.68	128.74	129.09	129.12
県NO.3	134.55	134.40	0.70	Ks1+Ks2砂層	127.67	127.63	127.46	127.38	127.48	128.19	128.13
県NO.4	150.54	150.75	0.76	Ks1+Ks2砂層	128.41	128.33	128.21	128.11	128.11	128.72	128.80
県NO.9	—	135.87	0.69	Ks2砂層	127.10	127.06	126.89	126.83	126.94	127.55	127.49
県NO.9(新)	135.72	135.53	0.84	Ks2砂層	—	127.06	126.88	126.83	126.95	127.56	127.49
市NO.1	129.25	129.26	0.95	Ks0砂層	121.04	121.03	120.83	120.82	120.89	120.93	120.93
市NO.2	129.25	129.27	0.95	沖積層砂層	128.60	128.58	128.56	128.58	128.67	128.72	128.64
市NO.3	119.33	119.44	0.91	Ks2砂層	—	—	124.75	124.68	124.88	124.95	125.22
市NO.4	119.33	119.44	0.90	沖積層砂層	—	—	119.42	119.39	119.54	119.52	119.48
市NO.5	119.33	119.44	0.92	Ks3砂層	—	—	124.31	123.96	124.71	124.56	124.58
市NO.6	141.07	140.86	0.83	Ks1+Ks2砂層	129.26	129.23	129.14	129.23	129.46	129.96	129.78
市NO.7	122.77	122.86	1.02	Ks2砂層	123.59	—	124.20	124.19	124.15	125.10	123.73
市NO.7-2	122.67	122.83	0.96	Ks3砂層	—	—	123.25	123.78	123.55	123.58	123.56
市NO.8	129.43	129.38	1.05	Ks2砂層	127.10	127.06	126.88	126.83	126.93	127.54	127.48
市NO.9	133.67	133.62	-0.08	Ks1+Ks2砂層	127.63	127.60	127.39	127.30	127.38	128.08	128.01
市NO.9-1	—	134.66	-0.12	Ks1砂層	—	—	—	—	—	128.14	128.11
市NO.10	128.75	128.74	1.09	Ks2砂層	127.07	127.03	126.86	126.80	126.90	127.51	127.46
事前NO.2	132.52	132.43	-0.01	Ks2砂層	127.50	127.43	127.26	127.21	127.29	127.97	127.91
事前NO.3	132.55	132.45	-0.06	Ks2砂層	127.42	127.43	127.26	127.20	127.28	127.96	127.90
事前NO.4	132.53	132.43	-0.02	Ks2砂層	127.45	127.43	127.27	127.21	127.29	127.97	127.91
事前NO.5	132.74	132.62	0.93	Ks2砂層	127.46	127.44	127.26	127.20	127.29	127.98	127.91
事前NO.6	132.81	132.72	0.99	Ks2砂層	127.46	127.44	127.28	127.22	127.25	128.17	127.97
事前NO.7	135.53	135.46	-0.01	Ks2砂層	127.68	127.65	127.47	127.40	127.48	128.20	128.13
事前NO.8	134.61	134.53	0.90	Ks2砂層	127.63	127.61	127.45	127.38	127.46	128.17	128.10

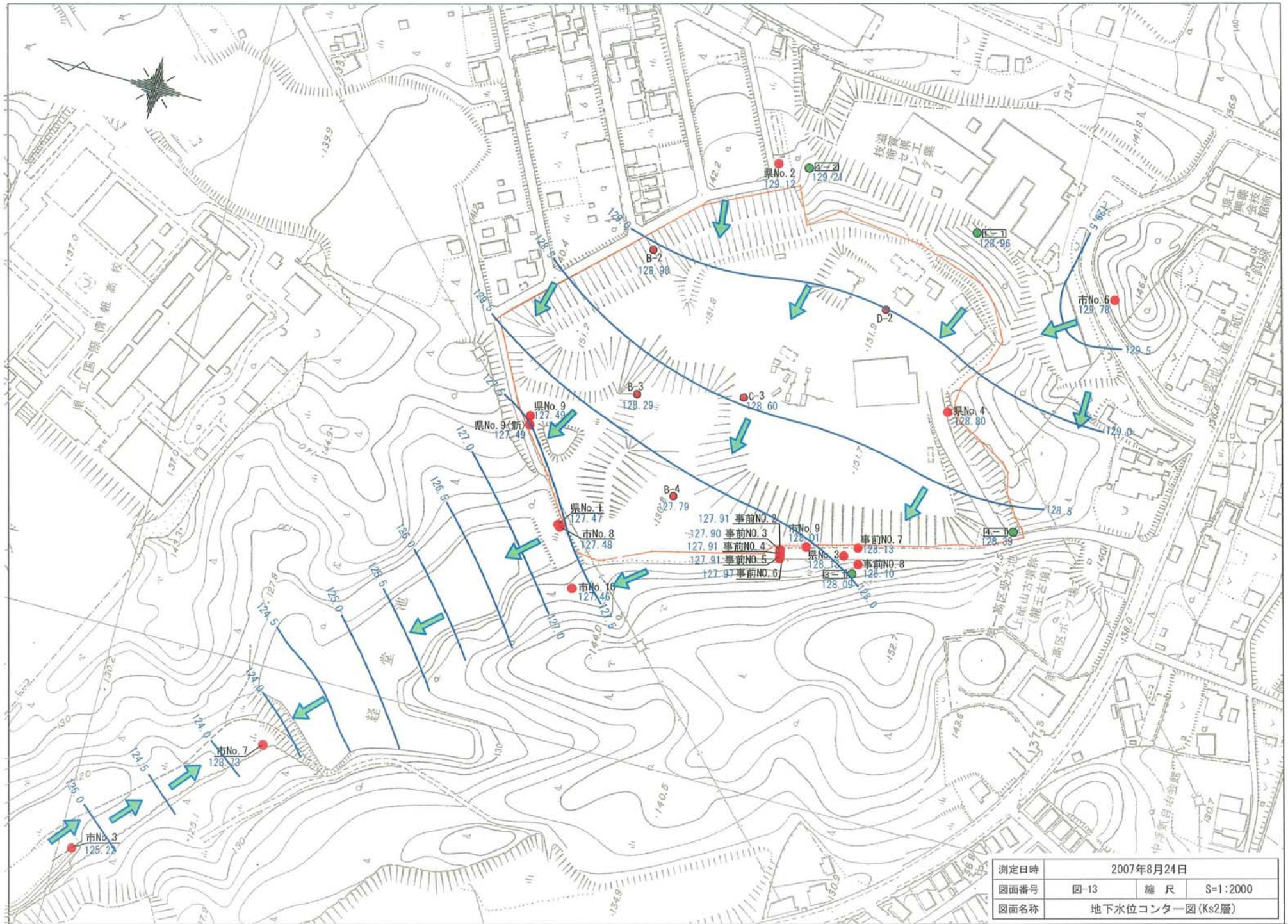
注1：地盤標高で「新規」とは、平成18年度業務で測量した最新の結果であり、「従来」は平成18年度の測量実施以前のものである。

注2：Ks2層およびKs1層と同一である層（Ks1-2）をコンター図作成の対象とし、表中網掛けで示した。



測定日時	2007年6月6日		
図面番号	図-13	縮尺	S=1:2000
図面名称	地下水水位コンター図(Ks2層)		





表一-A 経堂池底質調査結果一覧表

分析項目	経堂池 1-1(上)経堂池		経堂池 1-1(下)		経堂池 1-2		経堂池 1-3		経堂池 1-4		環境基準値	
	ND	mg/kg	ND	mg/kg	ND	mg/kg	ND	mg/kg	ND	mg/kg		
含有量	アルキル水銀	0.11	mg/kg	ND	mg/kg	ND	mg/kg	ND	mg/kg	ND	mg/kg	—
	総水銀	1.4	mg/kg	0.04	mg/kg	0.19	mg/kg	0.16	mg/kg	0.15	mg/kg	15
	カドミウム	24	mg/kg	1	mg/kg	1.9	mg/kg	1.2	mg/kg	1.3	mg/kg	150
	鉛	ND	mg/kg	16	mg/kg	37	mg/kg	24	mg/kg	25	mg/kg	150
	有機りん	ND	mg/kg	ND	mg/kg	ND	mg/kg	ND	mg/kg	ND	mg/kg	—
	六価クロム	ND	mg/kg	ND	mg/kg	ND	mg/kg	ND	mg/kg	ND	mg/kg	250
	総クロム	37	mg/kg	25	mg/kg	43	mg/kg	29	mg/kg	30	mg/kg	—
	ひ素	4.4	mg/kg	0.9	mg/kg	5.4	mg/kg	3.9	mg/kg	5.7	mg/kg	150
	シアン化合物	ND	mg/kg	ND	mg/kg	ND	mg/kg	ND	mg/kg	ND	mg/kg	50
	PCB	0.018	mg/kg	0.006	mg/kg	0.054	mg/kg	0.083	mg/kg	0.015	mg/kg	—
	ふっ素化合物	67	mg/kg	59	mg/kg	81	mg/kg	90	mg/kg	51	mg/kg	4000
	トリクロロエチレン	ND	mg/kg	ND	mg/kg	ND	mg/kg	ND	mg/kg	ND	mg/kg	—
	テトラクロロエチレン	ND	mg/kg	ND	mg/kg	ND	mg/kg	ND	mg/kg	ND	mg/kg	—
	ジクロロメタン	ND	mg/kg	ND	mg/kg	ND	mg/kg	ND	mg/kg	ND	mg/kg	—
	四塩化炭素	ND	mg/kg	ND	mg/kg	ND	mg/kg	ND	mg/kg	ND	mg/kg	—
	1,2-ジクロロエタン	ND	mg/kg	ND	mg/kg	ND	mg/kg	ND	mg/kg	ND	mg/kg	—
	1,1-ジクロロエチレン	ND	mg/kg	ND	mg/kg	ND	mg/kg	ND	mg/kg	ND	mg/kg	—
	シス-1,2-ジクロロエチレン	ND	mg/kg	ND	mg/kg	ND	mg/kg	ND	mg/kg	ND	mg/kg	—
	1,1,1-トリクロロエタン	ND	mg/kg	ND	mg/kg	ND	mg/kg	ND	mg/kg	ND	mg/kg	—
	1,1,2-トリクロロエタン	ND	mg/kg	ND	mg/kg	ND	mg/kg	ND	mg/kg	ND	mg/kg	—
1,3-ジクロロプロペン	ND	mg/kg	ND	mg/kg	ND	mg/kg	ND	mg/kg	ND	mg/kg	—	
チウラム	ND	mg/kg	ND	mg/kg	ND	mg/kg	ND	mg/kg	ND	mg/kg	—	
シマジン	ND	mg/kg	ND	mg/kg	ND	mg/kg	ND	mg/kg	ND	mg/kg	—	
チオベンカルブ	ND	mg/kg	ND	mg/kg	ND	mg/kg	ND	mg/kg	ND	mg/kg	—	
セレン	0.1	mg/kg	0.1	mg/kg	0.2	mg/kg	0.1	mg/kg	0.1	mg/kg	150	
含水率	45.4	%	36.7	%	57.4	%	46.4	%	46.5	%	—	
ほう素	32	mg/kg	25	mg/kg	38	mg/kg	31	mg/kg	33	mg/kg	4000	
CODsed	24	mg/g	6.8	mg/g	27	mg/g	29	mg/g	20	mg/g	—	
全窒素	2.1	mg/g	0.32	mg/g	1.4	mg/g	1.1	mg/g	0.83	mg/g	—	
全りん	0.24	mg/g	0.09	mg/g	0.33	mg/g	0.44	mg/g	0.22	mg/g	—	
ビスフェノールA	0.22	mg/kg	0.089	mg/kg	0.23	mg/kg	0.052	mg/kg	0.073	mg/kg	—	
ダイオキシン類	26	pg-TEQ/g	3.3	pg-TEQ/g	61	pg-TEQ/g	20	pg-TEQ/g	20	pg-TEQ/g	150	
溶出量	総水銀	ND	mg/L	ND	mg/L	ND	mg/L	ND	mg/L	ND	mg/L	0.0005
	カドミウム	ND	mg/L	ND	mg/L	0.003	mg/L	ND	mg/L	0.001	mg/L	0.01
	鉛	ND	mg/L	ND	mg/L	ND	mg/L	ND	mg/L	ND	mg/L	0.01
	総クロム	ND	mg/L	ND	mg/L	ND	mg/L	ND	mg/L	ND	mg/L	0.05
	ひ素	0.001	mg/L	0.001	mg/L	0.002	mg/L	0.001	mg/L	0.001	mg/L	0.01
	PCB	不検出	mg/L	不検出	mg/L	不検出	mg/L	不検出	mg/L	不検出	mg/L	0.0005
	ふっ素化合物	ND	mg/L	ND	mg/L	ND	mg/L	ND	mg/L	ND	mg/L	0.8
	セレン	ND	mg/L	ND	mg/L	ND	mg/L	ND	mg/L	ND	mg/L	0.01
ほう素	0.2	mg/L	ND	mg/L	0.2	mg/L	0.2	mg/L	0.2	mg/L	1	

表一B 経堂池水質分析結果一覧表

分析項目	経堂池水質	定量下限値	基準値
四塩化炭素	ND	0.0005 mg/L	0.002 mg/L以下
ジクロロメタン	ND	0.002 mg/L	0.02 mg/L以下
1,2-ジクロロエタン	ND	0.0004 mg/L	0.004 mg/L以下
1,1,2-トリクロロエタン	ND	0.0006 mg/L	0.006 mg/L以下
1,1-ジクロロエチレン	ND	0.002 mg/L	0.02 mg/L以下
シス-1,2-ジクロロエチレン	ND	0.004 mg/L	0.04 mg/L以下
1,3-ジクロロプロペン	ND	0.0002 mg/L	0.002 mg/L以下
ベンゼン	ND	0.001 mg/L	0.01 mg/L以下
チウラム	ND	0.0006 mg/L	0.006 mg/L以下
シマジン	ND	0.0003 mg/L	0.003 mg/L以下
チオベンカルブ	ND	0.002 mg/L	0.02 mg/L以下
電気伝導率	37 mS/m	-	-
溶存酸素	8.2 mg/L	-	-
水素イオン濃度	7.4	-	5.8以上8.6以下
生物学的酸素要求量	16 mg/L	-	(20) mg/L以下
化学的酸素要求量	20 mg/L	0.5 mg/L	40 mg/L以下
浮遊物質	25 mg/L	1 mg/L	-
全窒素	1.15 mg/L	-	-
硝酸性窒素及び亜硝酸性窒素	0.03 mg/L	-	10 mg/L以下
全燐	0.099 mg/L	-	-
カドミウム	ND	0.001 mg/L	0.01 mg/L以下
鉛	ND	0.005 mg/L	0.01 mg/L以下
六価クロム	ND	0.01 mg/L	0.05 mg/L以下
ほう素	0.3 mg/L	-	1 mg/L以下
銅	ND	0.01 mg/L	1.0 mg/L以下
亜鉛	ND	0.05 mg/L	1.0 mg/L以下
クロム	ND	0.01 mg/L	-
鉄	0.35 mg/L	-	-
マンガン	0.43 mg/L	-	-
全シアン	ND	0.01 mg/L	0.01 mg/L以下
フッ素	ND	0.08 mg/L	0.8 mg/L以下
フェノール類	ND	0.01 mg/L	-
ひ素	ND	0.005 mg/L	0.01 mg/L以下
アンチモン	ND	0.01 mg/L	-
セレン	ND	0.002 mg/L	0.01 mg/L以下
有機燐化合物	ND	0.1 mg/L	検出されないこと
総水銀	ND	0.0005 mg/L	0.0005 mg/L以下
アルキル水銀	ND	0.0005 mg/L	検出されないこと
ポリ塩化ビフェニル	ND	0.0005 mg/L	検出されないこと
トリクロロエチレン	ND	0.001 mg/L	0.03 mg/L以下
テトラクロロエチレン	ND	0.0005 mg/L	0.01 mg/L以下
1,1,1-トリクロロエタン	ND	0.001 mg/L	1 mg/L以下
ダイオキシン類	0.059 pg-TEQ/L	-	1 pg-TEQ/L以下

※採水深度：中層部、水深：2.3m

