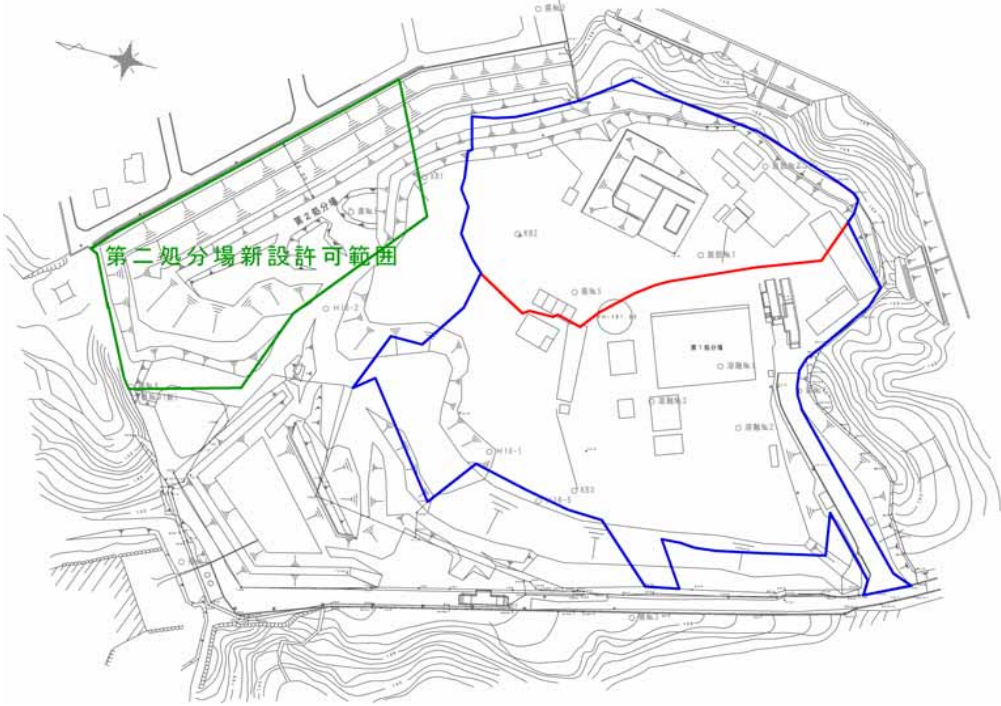

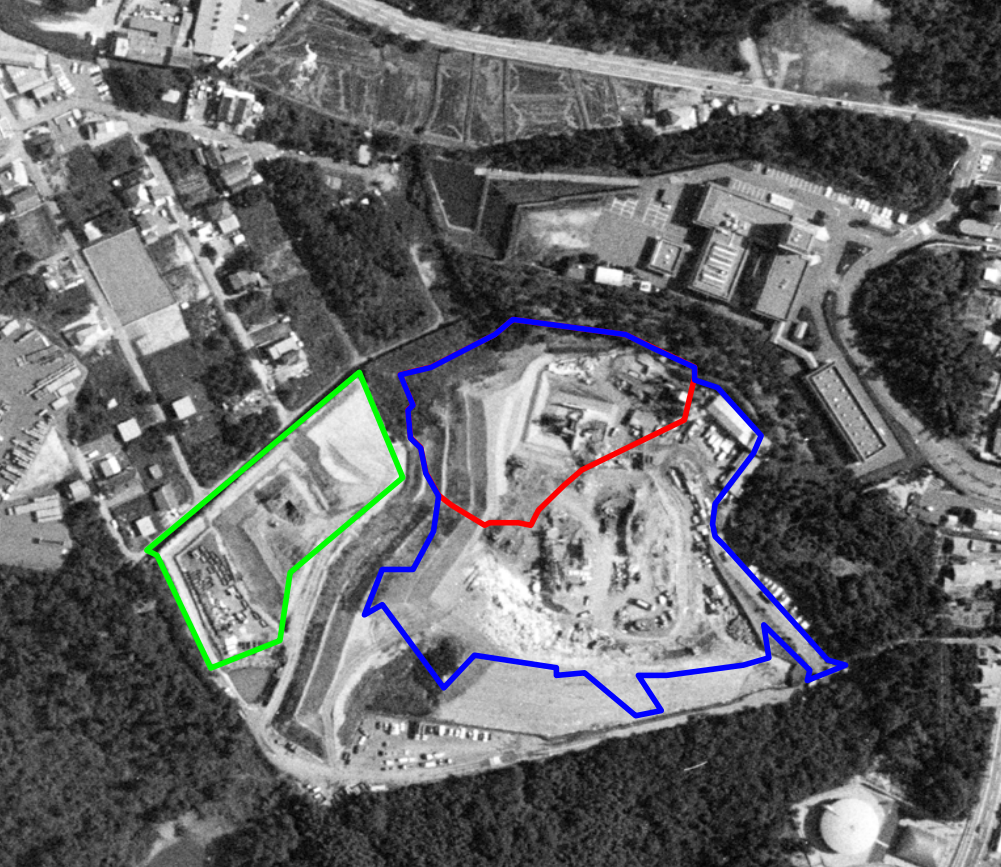
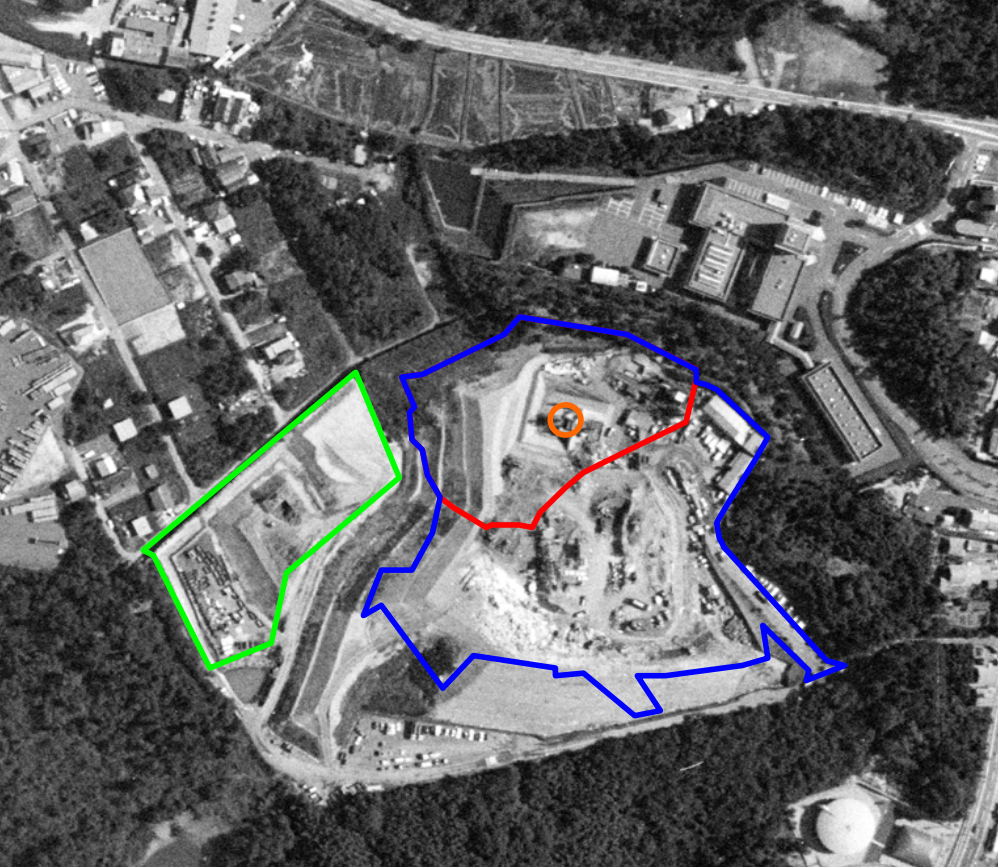


NO.		
<p>地形図</p>		
	<p>平成6年9月時(施設設置許可:第二処分場)</p>	<p>平成7年10月時(処分業変更届:焼却炉)</p>
<p>空中写真</p>		
	<p>平成7年10月18日</p>	<p>平成7年10月18日</p>

NO.		
地形図		
	平成10年7月時(施設変更許可)	現況(改善命令以降)
空中写真		
	平成10年5月21日	平成18年

## 2. 廃棄物の処分状況（R D社実績報告）

1990年度(平成2年度)

	年間処分量 (トン)	処分形態別内訳			
		安定型埋立	中間処理	焼却	乾燥
<b>合計</b>	<b>95,936</b>	<b>95,473</b>	<b>463</b>	<b>463</b>	<b>0</b>
品目別内訳					
汚泥	19		19	19	
廃プラ	8,636	8,636	0		
紙くず	184		184	184	
繊維くず	164		164	164	
ゴムくず	70	70	0		
金属くず	96		96	96	
ガラス陶磁器くず	5,330	5,330	0		
がれき類	81,437	81,437	0		

1991年度(平成3年度)

	年間処分量 (トン)	処分形態別内訳			
		安定型埋立	中間処理	焼却	乾燥
<b>合計</b>	<b>111,206</b>	<b>91,074</b>	<b>20,132</b>	<b>20,132</b>	<b>0</b>
品目別内訳					
汚泥	4,928		4,928	4,928	
廃油	27		27	27	
廃酸	0		0	0	
廃アルカリ	0		0	0	
廃プラ	2,155	2,155	0		
木くず	15,132		15,132	15,132	
ゴムくず	52	52	0		
金属くず	44		44	44	
ガラス陶磁器くず	6,696	6,696	0		
がれき類	82,171	82,171	0		

1992年度(平成4年度)

	年間処分量 (トン)	処分形態別内訳			
		安定型埋立	中間処理	焼却	乾燥
<b>合計</b>	<b>156,673</b>	<b>132,612</b>	<b>24,061</b>	<b>14,358</b>	<b>9,703</b>
品目別内訳					
汚泥	12,781		12,781	3,078	9,703
廃油	324		324	324	
廃アルカリ	3		3	3	
廃プラ	8,980	7,729	1,251	1,251	
紙くず	51		51	51	
木くず	5,260	300	4,960	4,960	
繊維くず	88		88	88	
動植物性残さ	29		29	29	
ゴムくず	19	19	0		
ガラス陶磁器くず	17,905	17,905	0		
がれき類	106,741	106,660	81	81	
感染性廃棄物	4,493		4,493	4,493	

1993年度(平成5年度)

	年間処分量 (トン)	処分形態別内訳			
		安定型埋立	中間処理	焼却	乾燥
<b>合計</b>	<b>50,844</b>	<b>1,623</b>	<b>49,221</b>	<b>28,910</b>	<b>20,311</b>
品目別内訳					
汚泥	20,817		20,817	508	20,309
廃油	196		196	196	
廃酸	19		19	19	
廃アルカリ	19		19	19	
廃プラ	18,296		18,296	18,296	
木くず	5,545		5,545	5,545	
動植物性残さ	250		250	250	
ガラス陶磁器くず	1,985	744	1,241	1,241	0
がれき類	1,591	878	712	712	
感染性廃棄物	2,128		2,128	2,126	2

1994年度(平成6年度)

	年間処分量 (トン)	処分形態別内訳			
		安定型埋立	中間処理	焼却	乾燥
<b>合計</b>	<b>102,991</b>	<b>67,913</b>	<b>35,078</b>	<b>26,045</b>	<b>9,033</b>
品目別内訳					
燃えがら	0		0		
汚泥	9,735		9,735	702	9,033
廃油	326		326	326	
廃酸	52		52	52	
廃アルカリ	96		96	96	
廃プラ	9,910		9,910	9,910	
紙くず	0		0		
木くず	6,093		6,093	6,093	
繊維くず	118		118	118	
動植物性残さ	1,507		1,507	1,507	
ゴムくず	37	1	36	36	
ガラス陶磁器くず	4,683	2,325	2,358	2,358	
がれき類	65,587	65,587	0		
感染性廃棄物	4,847		4,847	4,847	

1995年度(平成7年度)

	年間処分量 (トン)	処分形態別内訳			
		安定型埋立	中間処理	焼却	乾燥
<b>合計</b>	<b>98,453</b>	<b>29,208</b>	<b>69,245</b>	<b>42,610</b>	<b>26,635</b>
品目別内訳					
燃えがら	0		0		
汚泥	30,093		30,093	3,458	26,635
廃油	479		479	479	
廃酸	283		283	283	
廃アルカリ	149		149	149	
廃プラ	13,744	174	13,570	13,570	
紙くず	0		0		
木くず	12,315		12,315	12,315	
繊維くず	4		4	4	
動植物性残さ	3,691		3,691	3,691	
ゴムくず	57	18	39	39	
金属くず	0		0		
ガラス陶磁器くず	3,469	1,062	2,407	2,407	
がれき類	27,954	27,954	0		
感染性廃棄物	6,215		6,215	6,215	

1996年度(平成8年度)

	年間処分量 (トン)	処分形態別内訳			
		安定型埋立	中間処理	焼却	乾燥
<b>合計</b>	<b>77,938</b>	<b>11,647</b>	<b>66,291</b>	<b>38,520</b>	<b>27,771</b>
品目別内訳					
燃えがら	0		0		
汚泥	29,426		29,426	1,654	27,771
廃油	606		606	606	
廃酸	117		117	117	
廃アルカリ	159		159	159	
廃プラ	13,509	0	13,508	13,508	
紙くず	0		0		
木くず	13,895		13,895	13,895	
繊維くず	7		7	7	
動植物性残さ	637		637	637	
ゴムくず	46	1	46	46	
金属くず	0		0		
ガラス陶磁器くず	5,903	4,321	1,582	1,582	
がれき類	7,325	7,325	0		
感染性廃棄物	6,307		6,307	6,307	

1997年度(平成9年度)

	年間処分量 (トン)	処分形態別内訳			
		安定型埋立	中間処理	焼却	乾燥
<b>合計</b>	<b>59,310</b>	<b>0</b>	<b>59,310</b>	<b>41,711</b>	<b>17,599</b>
品目別内訳					
燃えがら	0		0		
汚泥	19,686		19,686	2,087	17,599
廃油	447		447	447	
廃酸	67		67	67	
廃アルカリ	89		89	89	
廃プラ	20,605		20,605	20,605	
紙くず	0		0		
木くず	13,032		13,032	13,032	
繊維くず	5		5	5	
動植物性残さ	179		179	179	
ゴムくず	17		17	17	
金属くず	0		0		
ガラス陶磁器くず	1,965		1,965	1,965	
がれき類	0		0		
感染性廃棄物	3,217		3,217	3,217	

1998年度(平成10年度)

	年間処分量 (トン)	処分形態別内訳			
		安定型埋立	中間処理	焼却	乾燥
<b>合計</b>	<b>46,847</b>	<b>0</b>	<b>46,847</b>	<b>46,106</b>	<b>741</b>
品目別内訳					
燃えがら	0		0		
汚泥	1,904		1,904	1,163	741
廃油	411		411	411	
廃酸	72		72	72	
廃アルカリ	90		90	90	
廃プラ	12,487		12,487	12,487	
紙くず	805		805	805	
木くず	26,119		26,119	26,119	
繊維くず	25		25	25	
動植物性残さ	63		63	63	
ゴムくず	18		18	18	
金属くず	0		0		
ガラス陶磁器くず	1,348		1,348	1,348	
がれき類	0		0		
感染性廃棄物	3,505		3,505	3,505	

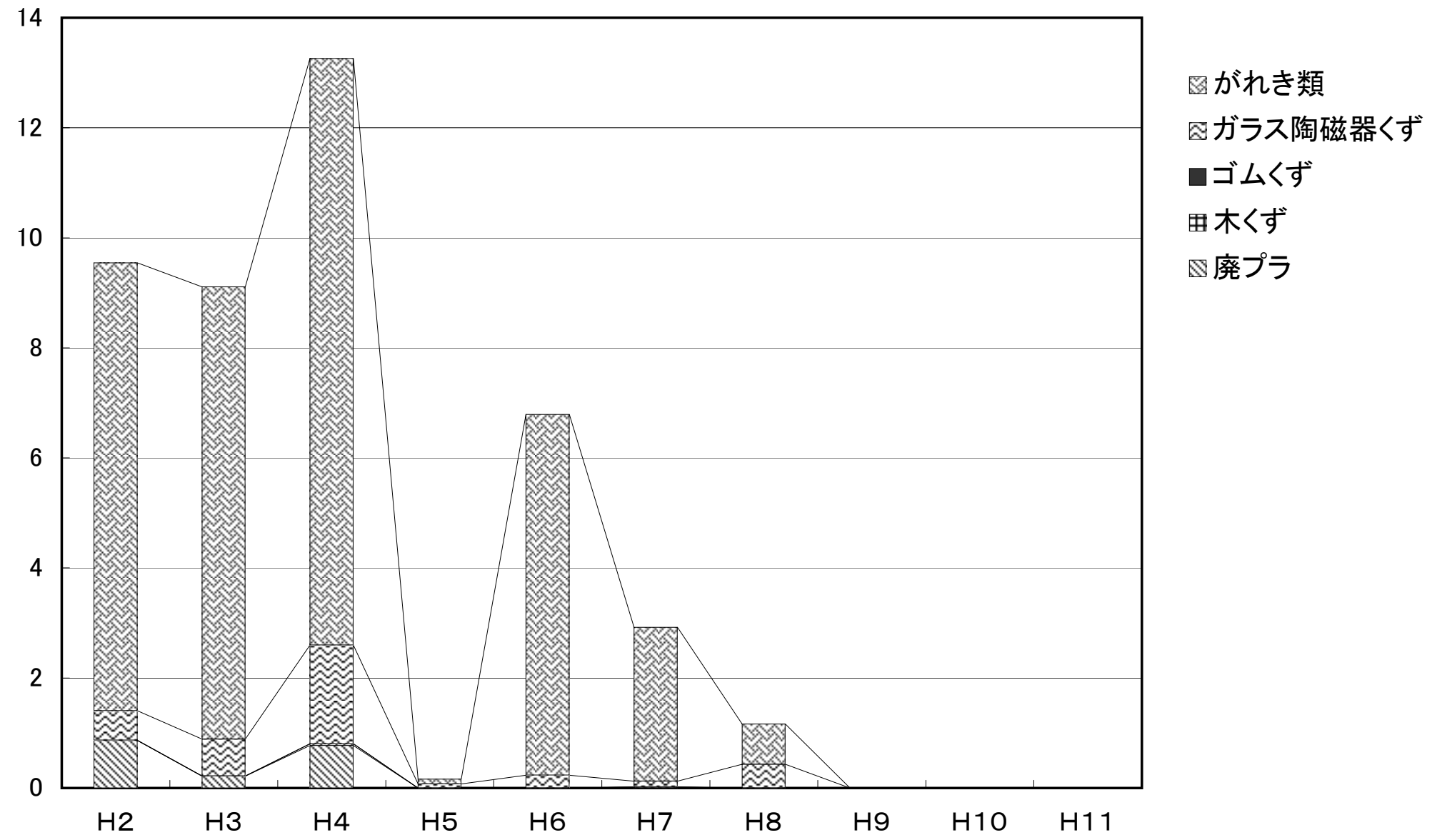
1999年度(平成11年度)

	年間処分量 (トン)	処分形態別内訳			
		安定型埋立	中間処理	焼却	乾燥
<b>合計</b>	<b>19,080</b>	<b>0</b>	<b>19,080</b>	<b>18,484</b>	<b>597</b>
品目別					
燃えがら	0		0		
汚泥	796		796	199	597
廃油	304		304	304	
廃酸	50		50	50	
廃アルカリ	51		51	51	
廃プラ	5,740		5,740	5,740	
紙くず	501		501	501	
木くず	8,580		8,580	8,580	
繊維くず	78		78	78	
動植物性残さ	26		26	26	
ゴムくず	61		61	61	
金属くず	0		0		
ガラス陶磁器くず	761		761	761	
がれき類	0		0		
感染性廃棄物	2,132		2,132	2,132	

注) ・「安定型埋立」または「焼却」の区分がなされていないものは、安定4品目を「安定型埋立」、それ以外の品目を「焼却」として区分

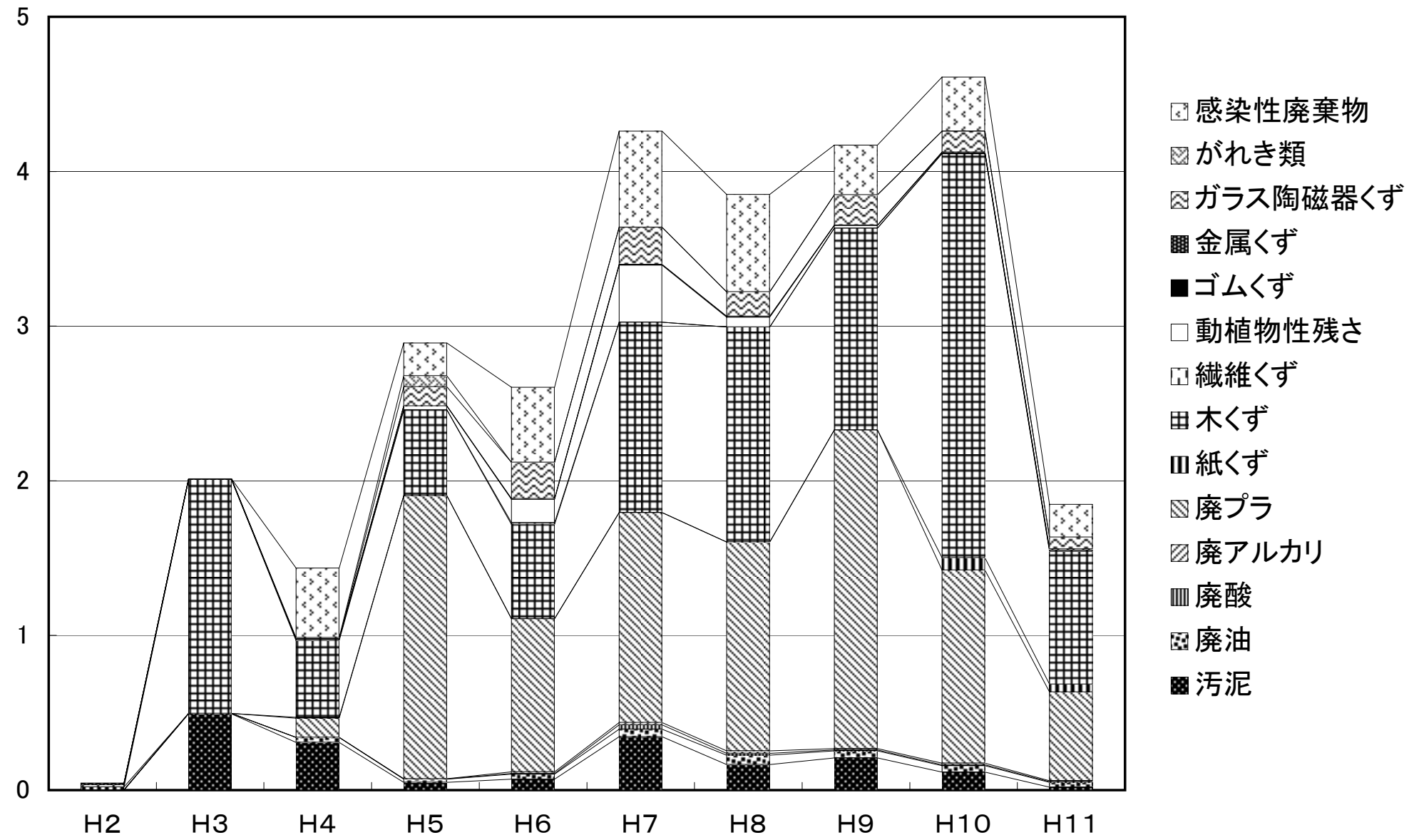
# 安定型埋立

万t/年



### 中間処理(焼却)

万t/年



### 中間処理（乾燥）

万t/年

