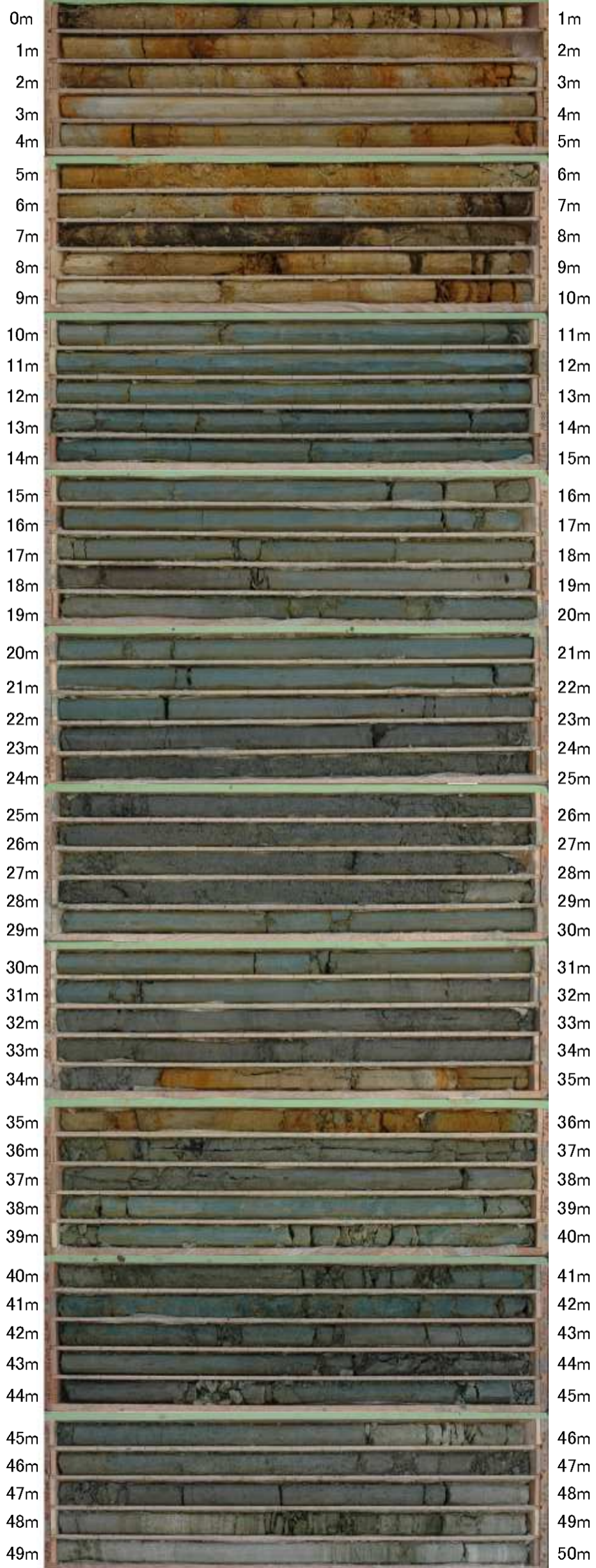


件名	平成19年度第RD-1号 産業廃棄物最終処分場調査設計業務委託		
孔番	K-2	深度	0.00 m~50.00 m
		社名	応用地質株式会社



件名	経堂地下流部地下水調査業務		
孔番	K-3	深度	0.00 m~43.00m
		社名	応用地質株式会社

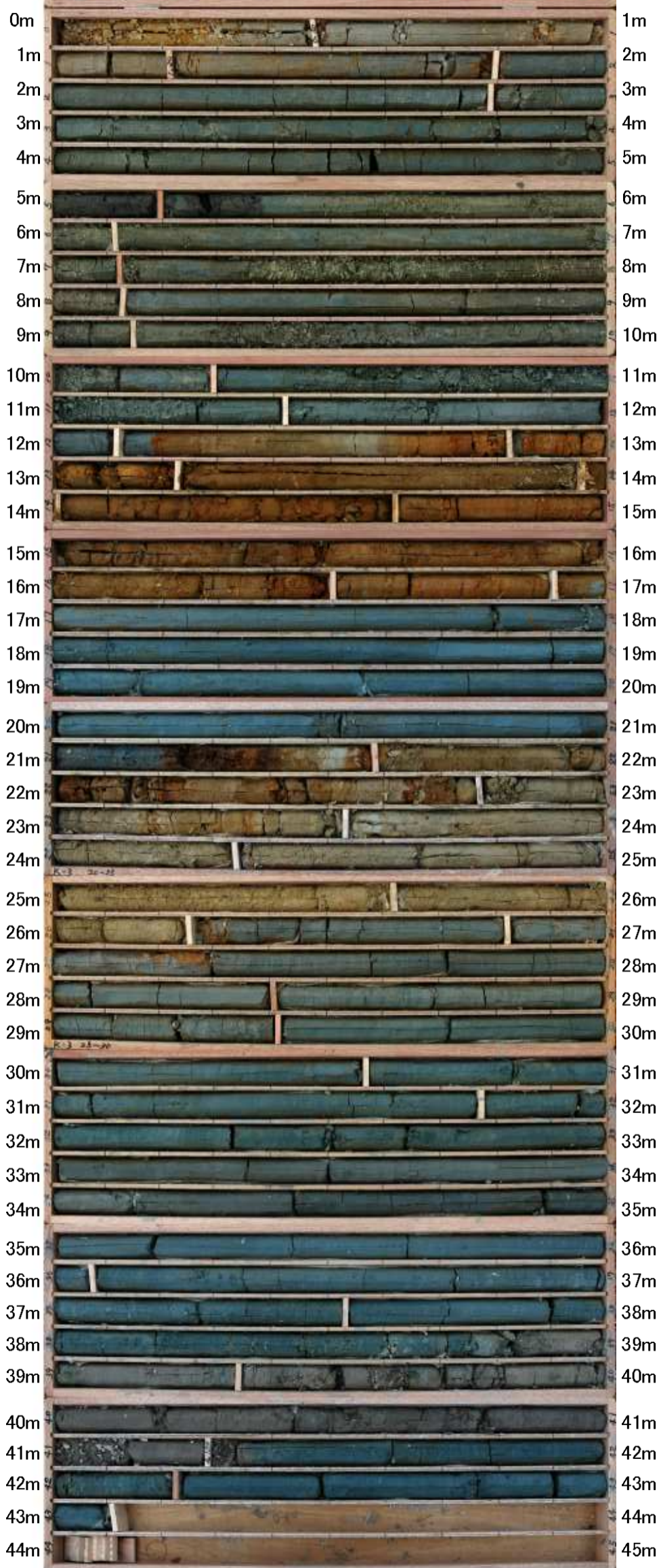


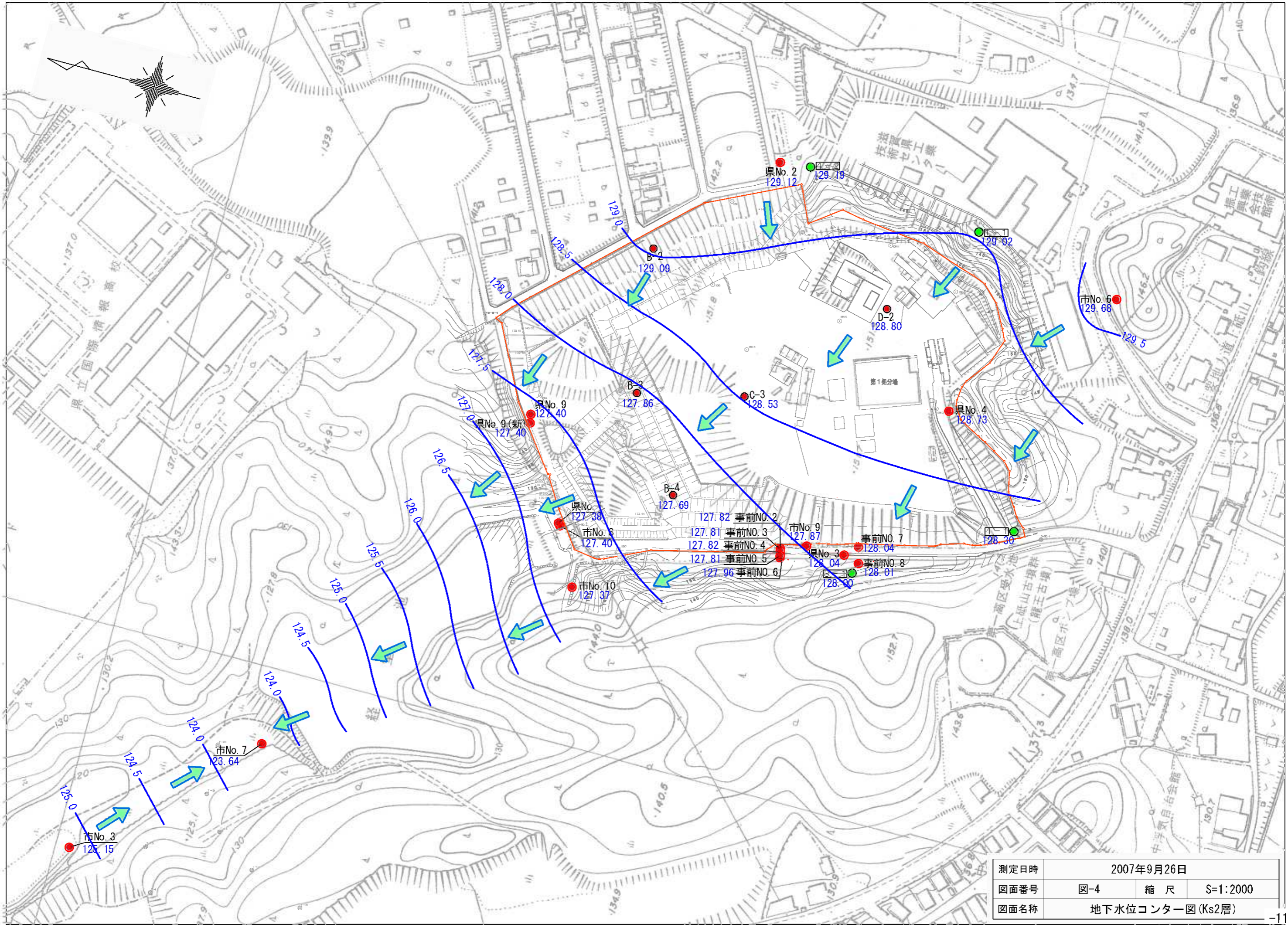
表1 一斉測水（水位測定）結果一覧表

地点名	地盤標高 (m)			管頭高 GL+m	対象帯水層	H19.4.17 水位標高(m)	H19.4.26 水位標高(m)	H19.5.21、22 水位標高(m)	H19.6.6 水位標高(m)	H19.6.26、27 水位標高(m)	H19.7.31 水位標高(m)	H19.8.24 水位標高(m)	H19.9.26 水位標高(m)	H19.10.26 水位標高(m)	H19.12.19 水位標高(m)
	従来	新規	補修後												
県NO. 1-1	—	138.93	—	1.00	Ks1-2砂層	—	—	—	128.39	128.43	128.98	128.96	129.02	128.95	128.59
県NO. 3-1	—	135.83	—	0.20	Ks2砂層	—	—	—	127.37	127.44	128.20	128.09	128.00	127.90	127.49
県NO. 4-1	—	142.41	—	0.70	Ks1-2砂層	—	—	—	127.69	127.67	128.36	128.39	128.30	128.22	127.84
県NO. 4-2	—	140.63	—	1.00	Ks2砂層	—	—	—	128.75	128.82	129.18	129.21	129.19	129.17	128.89
県NO. 1	129.07	129.35	—	0.75	Ks2砂層	127.05	127.00	126.86	126.81	126.92	127.52	127.47	127.38	127.28	126.89
県NO. 2	140.26	140.97	—	-0.19	Ks2砂層	128.82	128.80	—	128.68	128.74	129.09	129.12	129.12	129.09	128.80
県NO. 3	134.55	134.40	—	0.70	Ks1-2砂層	127.63	127.59	127.46	127.38	127.48	128.19	128.13	128.04	127.95	127.52
県NO. 4	150.54	150.75	—	0.76	Ks1-2砂層	128.33	128.31	128.21	128.11	128.11	128.72	128.80	128.73	128.67	128.30
県NO. 9	—	135.87	—	0.69	Ks2砂層	127.06	127.02	126.89	126.83	126.94	127.55	127.49	127.40	127.30	126.91
県NO. 9(新)	135.72	135.53	—	0.84	Ks2砂層	127.06	127.02	126.88	126.83	126.95	127.56	127.49	127.40	127.30	126.91
No. K-1	—	119.42	—	7.68	Ks2-3砂層	—	—	—	—	—	—	—	—	—	124.20
No. K-2	—	129.64	—	1.00	Ks2砂層	—	—	—	—	—	—	—	—	—	124.78
No. K-3	—	129.92	—	0.80	Ks2砂層	—	—	—	—	—	—	—	—	—	126.18
市NO. 1	129.25	129.26	—	0.95	Ks0砂層	121.03	120.97	120.83	120.82	120.89	120.93	120.93	121.00	121.02	121.00
市NO. 2	129.25	129.27	—	0.95	沖積層砂層	128.58	128.60	128.56	128.58	128.67	128.72	128.64	128.69	128.71	128.41
市NO. 3	119.33	119.44	—	0.91	Ks2砂層	—	—	124.75	124.68	124.88	124.95	125.22	125.15	124.83	124.76
市NO. 4	119.33	119.44	—	0.90	沖積層砂層	—	118.46	119.42	119.39	119.54	119.52	119.48	119.55	119.53	119.46
市NO. 5	119.33	119.44	—	0.92	Ks3砂層	—	124.36	124.31	123.96	124.71	124.56	124.58	124.77	124.59	124.57
市NO. 6	141.07	140.86	—	0.83	Ks1-2砂層	129.23	129.23	129.14	129.23	129.46	129.96	129.78	129.68	129.61	129.20
市NO. 7	122.77	122.86	122.95	1.07	Ks2砂層	—	123.65	124.20	124.19	124.15	125.10	123.73	123.64	123.46	125.60
市NO. 7-2	122.67	122.83	122.90	0.96	Ks3砂層	—	123.56	123.25	123.78	123.55	123.58	123.56	123.53	123.46	122.60
市NO. 8	129.43	129.38	—	1.05	Ks2砂層	127.06	127.02	126.88	126.83	126.93	127.54	127.48	127.40	127.29	126.86
市NO. 9	133.67	133.62	—	-0.08	Ks1-2砂層	127.60	127.54	127.39	127.30	127.38	128.08	128.01	127.87	127.83	127.41
市NO. 9-1	—	134.66	—	-0.12	Ks1砂層	—	—	—	—	—	128.14	128.11	128.02	127.94	127.53
市NO. 10	128.75	128.74	—	1.09	Ks2砂層	127.03	126.99	126.86	126.80	126.90	127.51	127.46	127.37	127.27	126.88
事前NO. 2	132.52	132.43	—	-0.01	Ks2砂層	127.43	127.39	127.26	127.21	127.29	127.97	127.91	127.82	127.72	127.32
事前NO. 3	132.55	132.45	—	-0.06	Ks2砂層	127.43	127.39	127.26	127.20	127.28	127.96	127.90	127.81	127.71	127.31
事前NO. 4	132.53	132.43	—	-0.02	Ks2砂層	127.43	127.40	127.27	127.21	127.29	127.97	127.91	127.82	127.73	127.32
事前NO. 5	132.74	132.62	—	0.93	Ks2砂層	127.44	127.39	127.26	127.20	127.29	127.98	127.91	127.81	127.72	127.31
事前NO. 6	132.81	132.72	—	0.99	Ks2砂層	127.44	127.39	127.28	127.22	127.25	128.17	127.97	127.96	127.91	127.45
事前NO. 7	135.53	135.46	—	-0.01	Ks2砂層	127.65	127.60	127.47	127.40	127.48	128.20	128.13	128.04	127.95	127.53
事前NO. 8	134.61	134.53	—	0.90	Ks2砂層	127.61	127.58	127.45	127.38	127.46	128.17	128.10	128.01	127.92	127.51

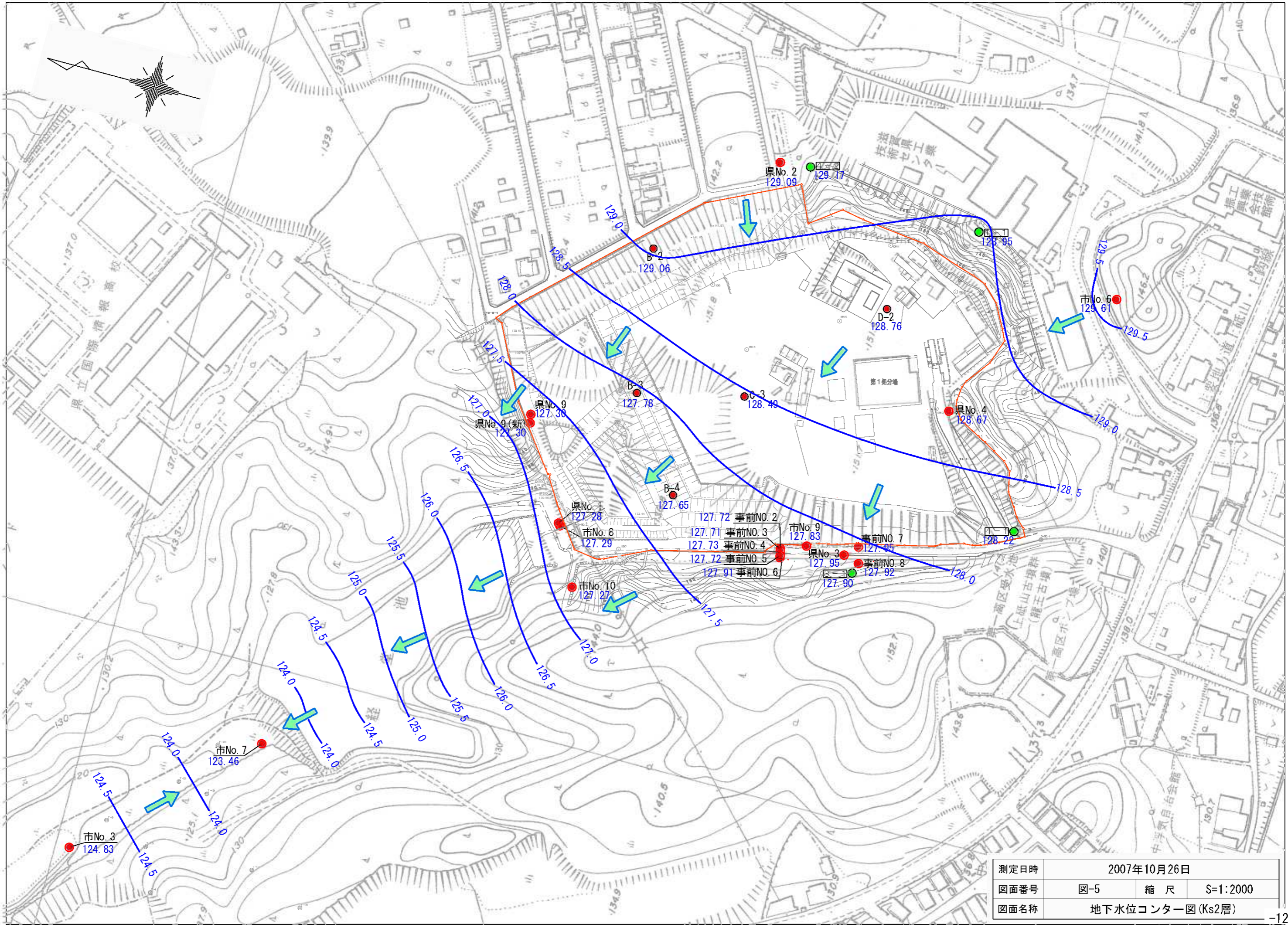
注1：地盤標高で「新規」とは、平成18年度業務で測量した最新の結果であり、「従来」は平成18年度の測量実施以前のものである。また、「補修後」とは、市No. 7の止水補修作業後（H19. 12. 17）の標高である。

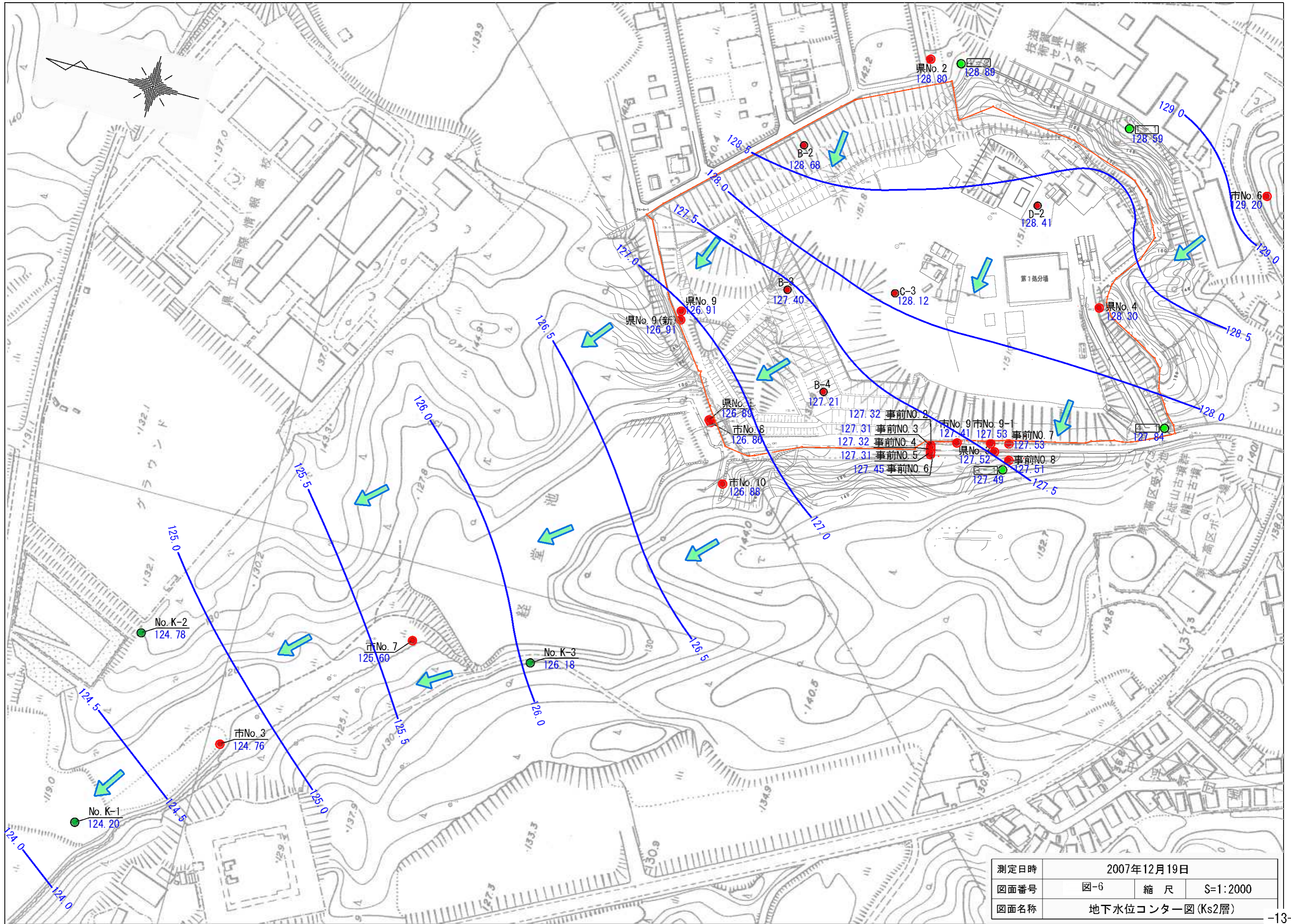
注2：Ks2層およびKs1層と同一である層（Ks1-2）をコンター図作成の対象とし、表中網掛けで示した。

注3：Ks3層およびKs2層と同一である層（Ks2-3）をコンター図作成の対象とし、表中網掛けで示した。



測定日時	2007年9月26日		
図面番号	図-4	縮尺	S=1:2000
図面名称	地下水位コンター図(Ks2層)		





測定日時	2007年12月19日		
図面番号	図-6	縮尺	S=1:2000
図面名称	地下水位コンター図(Ks2層)		

表2 地下水水質分析結果一覧表

調査年度	区分	地域分類	観測井戸	帯水層区分	ヒ素 (mg/L)	ヒ素 (ろ過) (mg/L)	総水銀 (mg/L)	総水銀 (ろ過) (mg/L)	ホウ素 (mg/L)	フッ素 (mg/L)	シス-1,2-ジ クロロエチレン (mg/L)	テトラクロ ロエチレン (mg/L)	ベンゼン (mg/L)	pH	SS [一般項目] (mg/L)	EC (mS/m)
H19	地下水	経堂池 北西側	No.K-1	Ks2-3	ND	ND	ND	ND	ND	ND	ND	ND	ND	6.0	90	78.1
			No.K-2	Ks2	0.001	ND	ND	ND	ND	ND	ND	ND	ND	7.0	42	25.4
			No.K-3	Ks2	ND	ND	ND	ND	2.0	0.08	ND	ND	ND	6.8	25	164
地下水環境基準値 (安定型処分場維持管理基準)					0.01		0.0005		1	0.8	0.04	0.01	0.01	-	-	-
定量下限値					0.001		0.0005		0.1	0.08	0.004	0.001	0.001	-	1	0.1