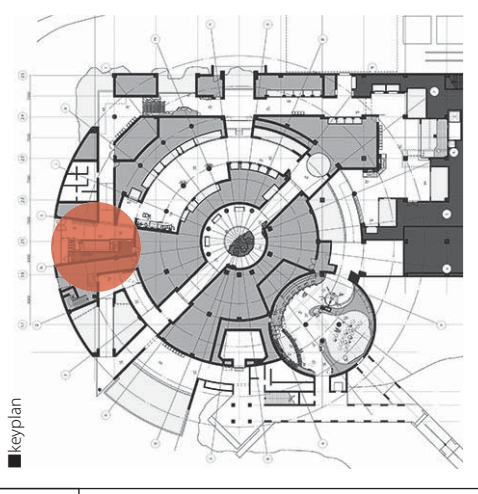
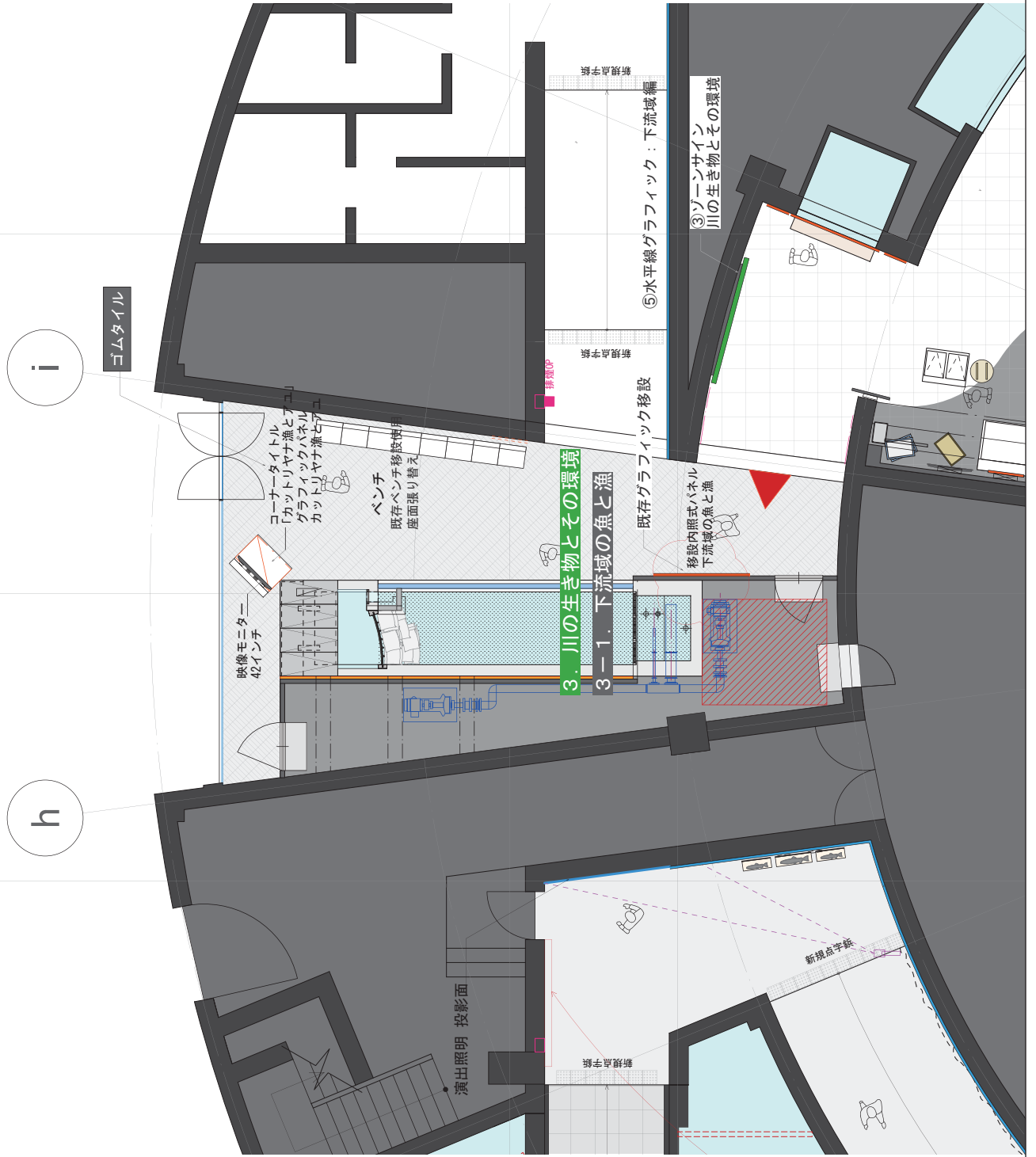
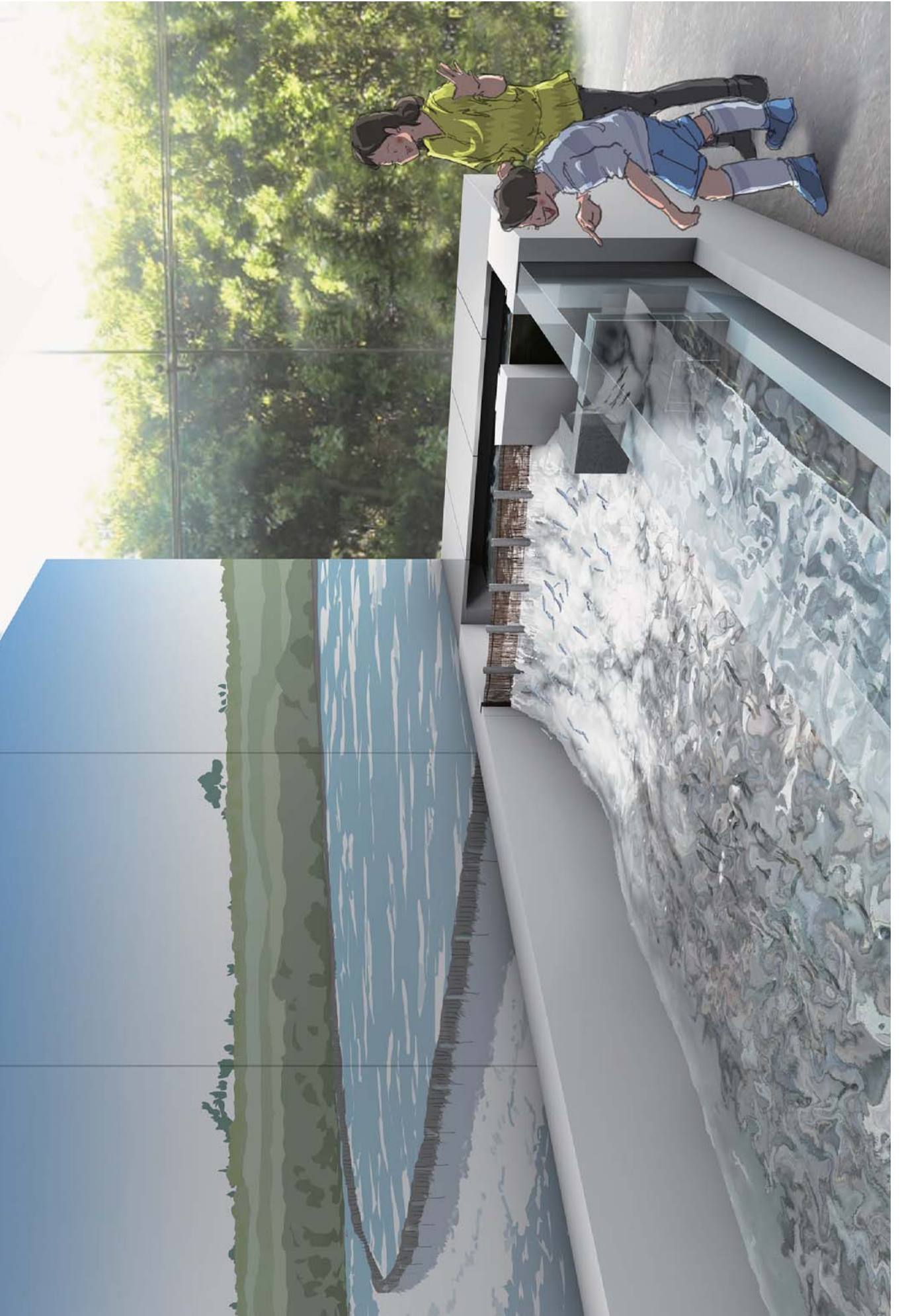


川魚屋ジオラマ造形

### 3. 川の生き物とその環境

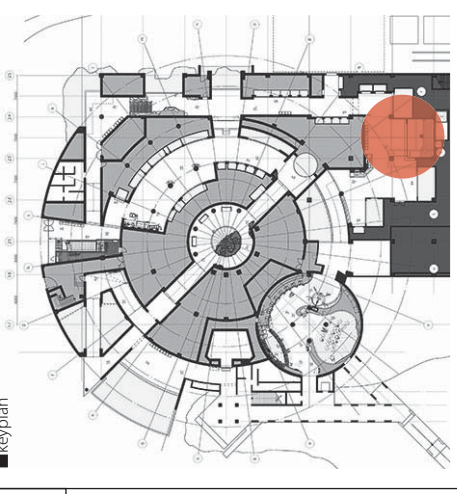
#### 3-1. 下流域の魚と漁





# 6. 古代湖の世界 6-1. 最古の湖、バイカル湖

keyplan



6-3. 世界の古代湖

タンガニーカ湖

湖の模型

ペンチ  
既存使用  
座面張り替え

⑥ゾーンサイン  
古代湖の世界

既存内照式パネル  
タンガニーカ湖の魚たち  
マラウイ湖の魚たち

映像モニター  
(21.5インチ)  
グラフィックパネル  
800×800  
バイカル湖紹介  
バイカル湖紹介  
(一部立体)

6-1. 最古の湖 バイカル湖

6-2. アフリカ大地溝帯の湖

6-2-1. タンガニーカ湖の魚たち  
6-2-2. マラウイ湖の魚たち  
6-2-3. ウィクトリア湖の悲劇

既存内照式パネル  
バイカルアザラシの紹介

既存内照式パネル  
アフリカ大地溝帯の湖

オーバーフロー管 (設備工事)  
漏水にて随時

陸場 FRP凝岩 (展示工事)

開切 樹脂モルタル (スラブ下まで)

顔出し穴600φ  
FRP凝岩 (展示工事)

出アール  
水深15M

陸場

S

キロチン冊

