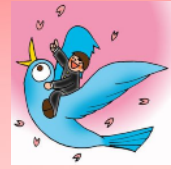


# 仁保のかわゲラ (日野川新聞) 春号

発行 東近工土木事務所河川砂防課

発行日 平成22年3月10日 No.23



## に ぼ ば し さよなら、仁保橋 ~ 50年間ありがとう ~

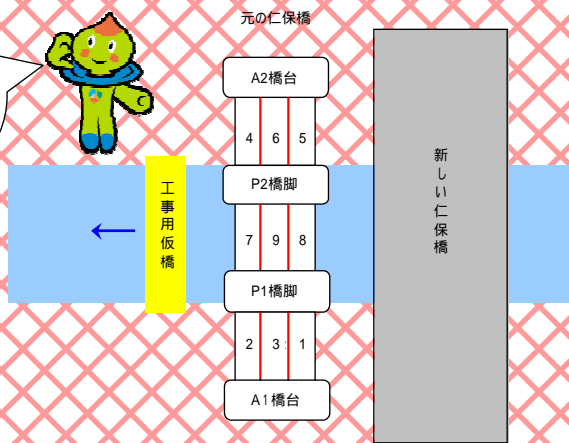
日野川河川改修工事に伴い、日野川に架かる仁保橋(県道大津能登川長浜線)が新しく架け替わりました。平成21年5月10日には新しい仁保橋の開通式が行われ、平成21年5月14日には供用が開始されています。仁保橋の架け替えが無事終了し、元の仁保橋を撤去することになりました。

橋の撤去作業では川の中で重機を動かすことになるため、出水期の工事を避け、平成21年12月7日に撤去作業が行われました。元の仁保橋は今からおよそ50年前に完成し、長い間私たちの生活に役立ってくれました。長年にわたって活躍してくれた元の仁保橋撤去の日、周辺の地元住民のみならず、今まで日野川の改修工事に携わってきた多くの方々が集まり、撤去作業を見守りました。今回の仁保のかわゲラではそんな元の仁保橋がどのように撤去されたのか、紹介したいと思います。



### 大きな橋はどうやって撤去するの？

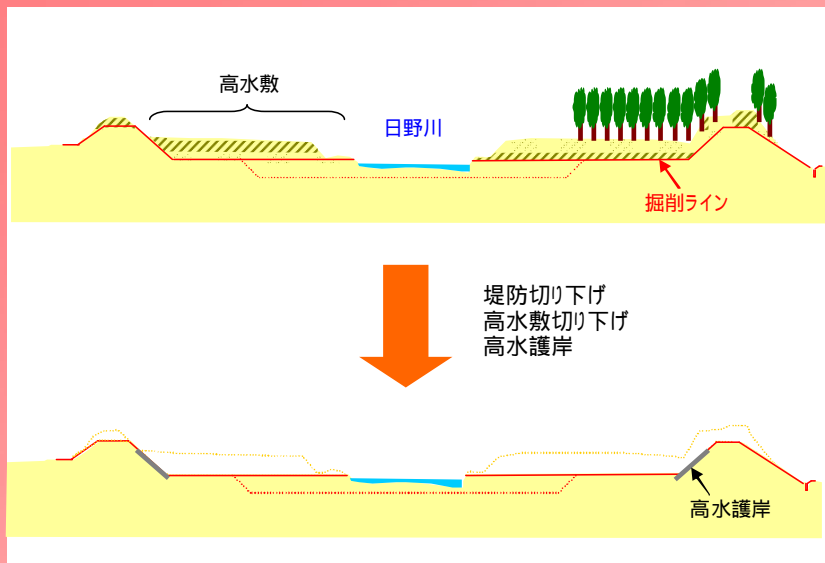
工事用仮橋の設置で作業効率がアップしました。



橋桁は大きく重いので、一度に撤去できません。そこで3区間にわかれていた橋をそれぞれ縦方向に3分割し、計9ブロックに分割して、上図の番号順にクレーンで撤去しました。このように分割しても1ブロックの重さは約60tあります。橋桁を安全に撤去するため、最大吊り上げ能力220tと200tのクレーンの2台で撤去作業を行いました。橋桁間が約29mもある橋桁を運ぶため、写真のようにトレーラー2台をつなげて現場内を運搬しました。このようにめずらしい機械をたくさん使って工事を行ったため、現場を見学していただきありがとうございました。

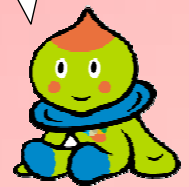
最後になりましたが、地元住民のみならず、工事にご協力いただきありがとうございました。引き続き日野川河川改修工事にご協力をお願いします。

# 日野川の河川改修工事のこれからは？



将来は赤の点線まで低水路を広げる予定です。

川の断面が大きくなってたくさんの洪水を流せるようになるね！



日野川は川の断面積が小さくたくさんの洪水を流すことができないため、下流から順に改修工事を進めています。光善寺川合流部付近より下流については狭かった川幅を広げるため、新しい堤防を外側につくって(これを引堤ひきていといいます。)川の断面を広げる工事を進めてきました。光善寺川合流部付近より上流については、下流のように引堤は行わず高水敷を切り下げることによって川の断面を広げる工事を行います。また、日野川の堤防は周囲と比べて高いため、堤防から水があふれたり決壊けっかいすると、水が高いところから低いところへ一気に流れるため危険です。そのため高水敷の切り下げとともに、堤防を切り下げ、堤防の前面に護岸を整備することによって、洪水により堤防が削られるのを防ぎます。今後も日野川河川改修工事を順次進めていきますので、周辺住民のみなさまにはご理解とご協力をよろしくお願いたします。

## 日野川を彩る

### 北之庄菜をご存じですか？

～近江八幡市北之庄町の伝統野菜～

北之庄菜は、首もとと葉のしくが紅紫色で丸い根部が特徴のカブラです。江戸時代から昭和30年代までは地域内で盛んに作られていましたが、自宅で漬物をつける人が少なくなるにつれ姿を消してしまいました。地域の名前がついた野菜をなんとか地元で復活させようと栽培を開始され、今年度は市内外の料理屋さんで工夫をこらした料理が提供されたり、直売所での販売が行われています。北之庄菜は切漬けや糠漬けなどの漬物の素材としてとして利用されてきましたが、おろしや煮込み料理の材料としても美味しくいただけます。北之庄菜の旬は11月～1月までですが、びわこだいなか愛菜館では現在も「糠漬け」が販売されています。地域の伝統野菜をぜひ一度ご賞味くださいませ！



## 河川巡視点検を実施しています

東近江土木事務所では県が管理している1級河川の河川巡視点検を実施しています。巡視点検は河川利用状況の把握、利用者の安全確保点検、不法行為全般の監視など、河川の安全性を定期的にチェックすることを目的としています。東近江土木事務所管内には83本の1級河川が流れており、1日ではとてもまわりきれない延長です。巡視点検はかなりの時間を要しますが、このような日常管理は大切です。事務所の職員で手分けして、護岸の老朽箇所や河道内の樹木繁茂状況などをチェックしてまわり、点検箇所は写真にとって河川ごとの点検表をまとめています。今後も定期的に河川巡視点検を実施し、良好な河川環境の維持に努めていきたいと思ひます。



日野川野寺橋から下流を望む



日野川野寺橋から上流を望む

東近江土木事務所 河川砂防課 河川担当

〒527-8511 滋賀県東近江市八日市緑町7-23

0748-22-7746 (直通) Fax 0748-23-4163 E-mail:ha33400@pref.shiga.lg.jp