

4. 道路重要水防箇所

(1) 異常気象時通行規制区間、道路通行規制基準

注) 雨量は連続雨量とし、連続雨量の判断は、降雨状況、気象状況等を総合的に判断して行うが、原則として降雨の3時間以内の中断は、連続降雨として取り扱う。

異常気象時通行規制区間及び道路通行規制基準一覧表

ア. 道路種別：一般国道（直轄管理）

号線	区 域	延 長	雨 観 測 所 名	電 話 番 号	注 意 体 制 強 化 対 象 雨 量	警 戒 体 制 対 象 雨 量	非 常 体 制 対 象 雨 量 (通行止)
1	大津市音羽台～大津市追分町	2.4km	逢坂山基地 (テレメーター)	(077)525-0593	連続雨量120mm	連続雨量160mm	連続雨量200mm
161	高島市マキノ町野口地先	3.6km	国 境 基 地 (テレメーター)	(0740)28-0297	〃	〃	連続雨量210mm
1	防災区域は三重河川国道事務所管内 三重県亀山市関町沓掛 ～甲賀市土山町山中	4.6km 滋賀管内 0.6km	亀山市関町坂下 (テレメーター)	(三重河川国道) (059)229-2211	通行注意130mm	通行注意130mm	(三重河川国道) 通行止180mm
そ の 他 の 区 域			当該出張所		—	250mm	—

異常気象時通行規制区間及び道路通行規制基準

道路種別 一般国道(県管理)

図面 対照 番号	路 線 名	担当事 務所名	規 制 区 間		交通量 台/日	規 制 基 準		気象観測所	危険内容	迂 回 路	道路 情報 板	指定 年度	備 考 道路交通 遮断装置		
			自 至	郡市 郡市		町村字 町村字	延長 (km)							規 制 基 準 値 (mm)	
														通 行 注 意 時 間 雨 量 連 続 雨 量	通 行 止 時 間 雨 量 連 続 雨 量
1	3 6 7 号	大津	大津市葛川中村町		3.6	3,604	なし	100	葛川観測所	崩土・落石	(国)161号 (国)477号	HL-1 BL-1	44	遮断装置 2箇所	
2	4 2 2 号	大津	大津市大石富川町		6.6	2,623	なし	110	大石観測所	崩土・落石	(国)307号 (県)大津信楽	A-1 HL-1 BL-1	44	遮断装置 1箇所	
3	4 7 7 号	甲賀 東近江	甲賀市土山町大河原(三重県界)		19.1	164	なし	120	大河原観測所 熊野観測所	崩土・落石	なし	A-1 B-2 HL-5 BL-4	44	遮断装置 2箇所	
4	4 2 1 号	東近江	東近江市黄和田町(三重県界)		19.9	348	なし	90	蓼畑観測所	崩土・落石	なし	A-2 HL-5	44	遮断装置 1箇所	
5	3 0 6 号	湖東	犬上郡多賀町大君ヶ畑(三重県界)		4.1	2,002	なし	100	大君ヶ畑観測所	崩土・落石	なし	HL-2	46	遮断装置 2箇所	
6	3 0 3 号	木之本	長浜市木之本町金居原(岐阜県界)		17.9	1,027	なし	100	杉野観測所	崩土・落石	なし	C-1 HL-3 BL-1	44	遮断装置 1箇所	
7	3 6 5 号	木之本	長浜市余呉町中河内(福井県界)		9.8	918	なし	100	椿坂観測所	崩土・落石	なし	C-1 HL-6 BL-2	44		
一 般 国 道 計			7 区 間		81.0							A-4 B-2 C-2 HL-23 BL-9			

異常気象時通行規制区間及び道路通行規制基準

図面 対照 番号	道路種別 主要地方道 路線名	担当事 務所名	規制区間		交通量 台/日	規制基準				危険内容	迂回路	道路 情報 板	指定 年度	備考 道路交通 遮断装置
			自 至	延長 (km)		規制基準値 (mm)		気象観測所						
						通行注 意時 連続雨 量	通行止 時 連続雨 量							
8	栗東信楽	南部 大津	栗東市荒張 大津市上田上大鳥居町(甲賀市界)	10.0	9,025	なし	100	観音寺観測所 上田上観測所	崩土・落石	(国)307号 (国)1号 (県)石部草津 (国)307号	A-1 C-1 HL-1	44	遮断装置 1箇所	
9	大津信楽	大津 甲賀	大津市上田上牧町 甲賀市信楽町黄瀬	10.5	4,997	なし	上田上 90 (信楽) (100)	上田上観測所 信楽観測所	崩土・落石	(国)1号 (国)422号 (国)1号	B-2 HL-3 BL-1	44	遮断装置 2箇所	
10	下鴨大津	大津	大津市山中町(京都府界) 大津市南志賀1丁目	6.5	6,391	なし	90	山中観測所	崩土・落石	(国)1号 西大津バイパス	HL-3	44	遮断装置 2箇所	
11	大津南郷宇治	大津	大津市石山外畑町 大津市大石曾東町(京都府界)	6.0	2,021	なし	100	大石観測所	崩土・落石	(国)307号 (県)宇治田原大石東	B-1 BL-1	44	遮断装置 1箇所	
12	大河原北土山	甲賀	甲賀市土山町鮎河 甲賀市土山町大河原	1.4	1,842	なし	120	大河原観測所 鮎河観測所	崩土・落石	なし	B-1 HL-4 BL-3	44	遮断装置 1箇所	
13	牧甲西	甲賀	甲賀市信楽町宮町 湖南市三雲	5.8	681	なし	90	信楽観測所	崩土・落石	(国)1号 (国)307号	B-3 HL-2	58	遮断装置 2箇所	
14	彦根近江八幡	東近江	近江八幡市長命寺町 近江八幡市白王町	7.1	998	なし	120	島観測所	崩土・落石	(県)彦根近江八幡 (県)大津守山近江八幡	A-2 C-2 BL-1	46	遮断装置 2箇所	
15	多賀永源寺	湖東 東近江	犬上郡多賀町萱原 東近江市政所町	13.9	293	なし	110	蓼畑観測所 大菘観測所	崩土・落石	なし	BL-3	44		
16	多賀醒井	湖東	犬上郡多賀町下水谷 犬上郡多賀町落合	6.5	667	なし	120	保月観測所	崩土・落石	なし	BL-2	46		
17	多賀永源寺	湖東	犬上郡多賀町霜ヶ原 犬上郡多賀町小原	0.6	293	なし	110	四手川観測所	崩土・落石	なし	BL-2	63		
18	山東本巢	長浜	米原市吉槻 米原市甲津原	9.4	1,872	なし	100	吉槻観測所	崩土・落石	なし	HL-2	44		
19	山東本巢	長浜	米原市伊吹 米原市小泉	1.1	1,872	なし	100	吉槻観測所	崩土・落石	なし	HL-1	44	遮断装置 1箇所	
20	小浜朽木高島	高島	高島市朽木木地山 高島市朽木麻生	11.6	214	なし	110	市場観測所	崩土・落石	なし	HL-1 C-2	44	遮断装置 1箇所	
主要地方道計			1 3 区 間	90.4							A-4 B-7 C-4 HL-17 BL-13			

異常気象時通行規制区間及び道路通行規制基準

道路種別 一般県道

図面 対照 番号	路 線 名	担当事 務所名	規 制 区 間		交通量 台/日	規 制 基 準				危険内容	迂 回 路	道路 情報 板	指定 年度	備 考 道路交通 遮断装置	
			自 至	郡市 郡市		町村字 町村字	延長 (km)	規 制 基 準 値 (mm)							気象観測所
								通 行 注 意 時 間 雨 量 連 続 雨 量	通 行 止 時 間 雨 量 連 続 雨 量						
21	麻生古屋梅ノ木	大津	大津市葛川梅ノ木町(京都府界)	大津市葛川梅ノ木町	2.8	490	なし	110	葛川観測所	崩土・落石	(国)367号	B-1	44	遮断装置 1箇所	
22	信楽上野	甲賀	甲賀市信楽町小川	甲賀市信楽町多羅尾	3.8	2,672	なし	110	信楽観測所	崩土・落石	(国)422号	B-3	46		
23	田代上朝宮	甲賀	甲賀市信楽町畑	甲賀市信楽町上朝宮	3.3	1,392	なし	110	信楽観測所	崩土・落石	(国)307号 (県)栗東信楽	B-2	49		
24	西明寺水口	東近江	蒲生郡日野町音羽	蒲生郡日野町鎌掛	2.0	1,428	なし	120	日野観測所	崩土・落石	(国)477号 (県)土山蒲生近江八幡	C-2	53		
25	百濟寺甲上岸本	東近江	東近江市百濟寺甲町	東近江市上山町	7.5	2,581	なし	120	大萩観測所	崩土・落石	なし	C-2	48	遮断装置 1箇所	
26	中河内木之本	木之本	長浜市余呉町中河内	長浜市余呉町上丹生	22.0	1,384	なし	90	菅並観測所	崩土・落石	なし	HL-2	44	遮断装置 1箇所	
27	中河内木之本	木之本	長浜市余呉町下丹生	長浜市木之本町川合	5.2	1,384	なし	90	菅並観測所	崩土・落石	(国)303号 (県)杉本余呉	C-3 HL-2 BL-1	44		
28	西浅井マキノ	木之本 高島	長浜市西浅井町大浦	高島市マキノ町海津	7.4	899	なし	120	マキノ観測所	崩土・落石	(国)303号	C-3 HL-1 BL-1	44	遮断装置 2箇所	
29	葛籠尾崎塩津	木之本	長浜市西浅井町菅浦	長浜市西浅井町岩熊	10.6	739	なし	100	大浦観測所	崩土・落石	なし	HL-1 BL-1	46	遮断装置 2箇所	
30	葛籠尾崎大浦	木之本	長浜市西浅井町菅浦	長浜市西浅井町大浦	10.5	779	なし	100	大浦観測所	崩土・落石	なし	HL-2 BL-1	46	遮断装置 1箇所	
31	麻生古屋梅ノ木	高島	高島市朽木麻生	高島市朽木小川(京都府界)	32.2	490	なし	100	針畑観測所	崩土・落石	なし	HL-1	44	遮断装置 1箇所	
32	白谷野口	高島	高島市マキノ町白谷	高島市マキノ町野口	8.2	444	なし	120	野口観測所	崩土・落石	なし	BL-2	51		
33	塩津浜飯浦線	木之本	長浜市西浅井町塩津浜	長浜市木之本町飯浦	4.0	752	なし	180	木之本観測所	崩土・落石	なし	HL-2			
一 般 県 道 計			1 3 区 間	119.5								B-6 C-10 HL-11 BL-6			
都 道 府 県 道 合 計			2 6 区 間	209.9								A-4 B-13 C-14 HL-28 BL-19			

道路情報板の型式について

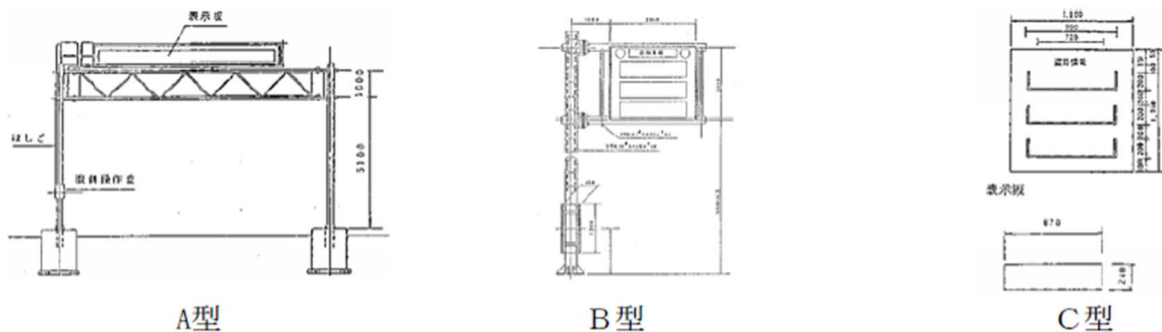
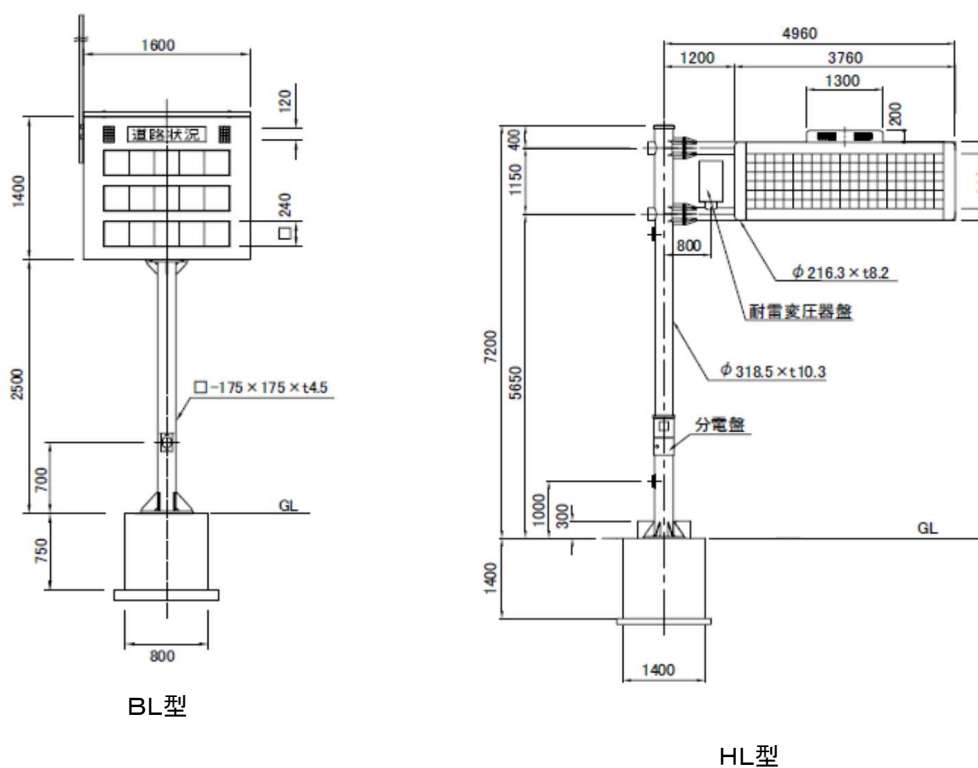


図1 道路情報板の型式



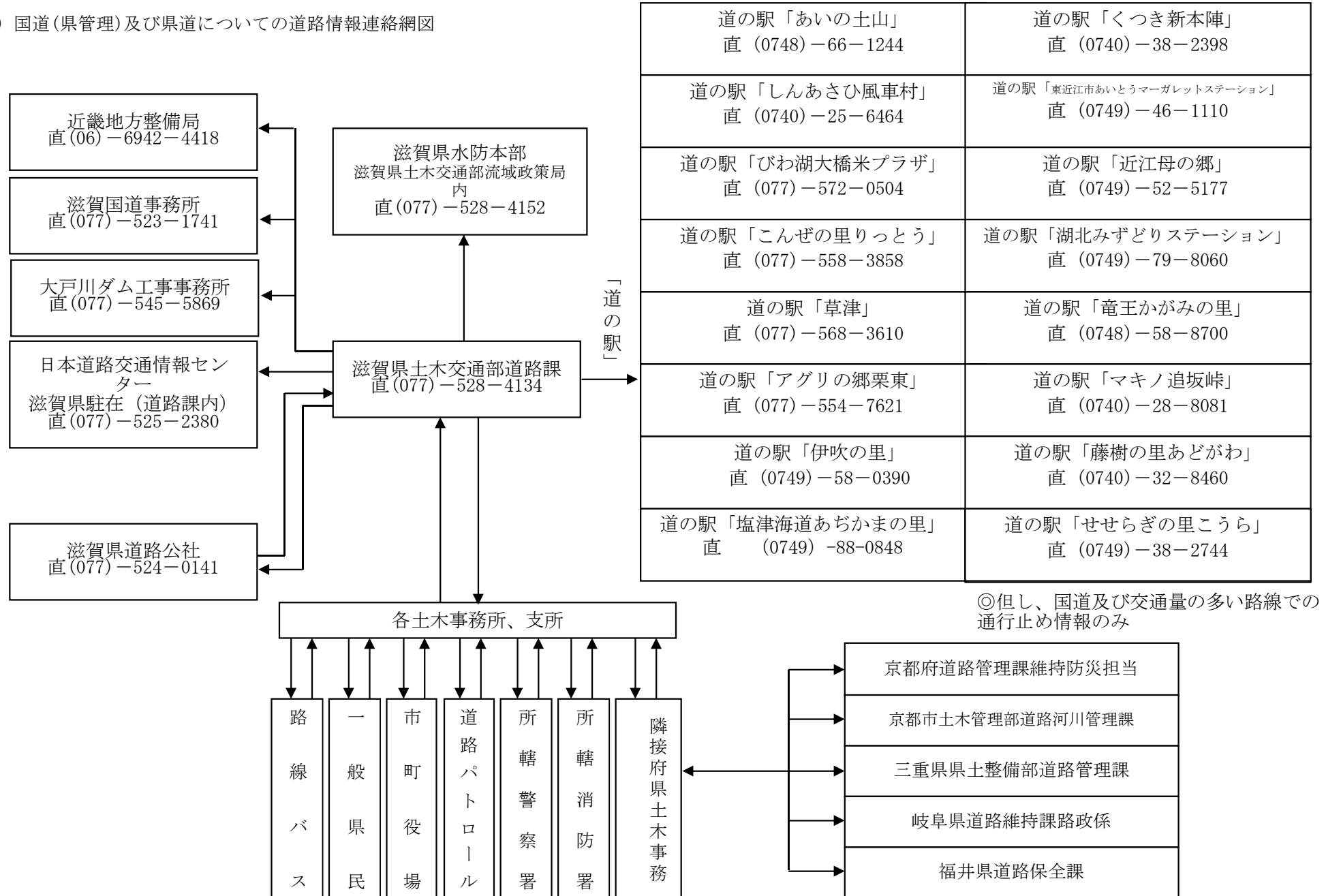
A型・HL型・BL型が電光式となります。

(2) 道路冠水危険箇所

番号	事務所名	アンダーパス名称	道路種別	路線名	地先	交差物件名	車道・歩道の 分離	車線数
滋賀県- 1	南 部	新幹線野路アンダーパス	主要地方道	平野草津線	草津市野路町	JR東海道新幹線	有	2
滋賀県- 2	南 部	近江大橋アンダーパス	一般県道	近江八幡大津線	草津市新浜町	近江大橋有料道路	有	2
滋賀県- 3	東近江	JR大森アンダー	一般県道	大房東横関線	近江八幡市大森町	JR琵琶湖線	有	2
滋賀県- 4	東近江	JR垣見アンダー	主要地方道	栗見八日市線	東近江市垣見町	JR琵琶湖線	有	2
滋賀県- 5	湖 東	高宮地下道	一般県道	多賀高宮線	彦根市高宮町	近江鉄道	有	2
滋賀県- 6	長 浜	田村アンダー	一般県道	加田田村線	長浜市田村町	JR北陸線	有	2
滋賀県- 7	長 浜	蓮池アンダー	主要地方道	大津能登川長浜線	長浜市公園町～南呉服町	JR北陸線	有	2
滋賀県- 8	長 浜	列見アンダー	一般県道	祇園八幡中山線	長浜市列見町	JR北陸線	有	2
滋賀県- 9	長 浜	-	一般県道	上山田八日市線	長浜市湖北町丁野	JR北陸線	有	2
滋賀県-10	東近江	-	主要地方道	土山蒲生近江八幡線	東近江市横山町	名神高速道路	無	2

注) 市町道を含む道路冠水危険箇所は、近畿地方整備局HP (<http://www.kkr.mlit.go.jp/road/kansuimap/list/list.html#shigaken>) を参照

(3) 国道(県管理)及び県道についての道路情報連絡網図



5. 重要水防溜池調書

指定区分内容 A……特に重要なもの

B……重要なもの

C……要水防箇所

番号	溜池名	位置		管理者	受益面積 ha	ため池の規模				予想される被害				備考 (指定区分)	
		市町	字			堤高 m	堤長 m	貯水量 m ³	経過年数	危険箇所 及び状態	人家 戸	公共 建物 棟	鉄道 道路 m		農地 ha
1	山の神池	大津市	伊香立 向在地町	向在地自治会	0.5	5.4	27.0	940	不明	余水吐無 取水施設無	—	—	27	0.5	A
2	上野上池	大津市	伊香立 生津町	生津自治会	12.0	7.4	29.0	4,900	約120年	—	4	—	600	9.0	C
3	上野下池	大津市	伊香立 生津町	生津自治会	12.0	10.0	60.0	6,000	不明	—	4	—	600	9.0	C
4	夕ノ鎌下池	大津市	伊香立 生津町	生津自治会	8.0	6.4	37.0	3,900	不明	—	3	—	250	6.5	C
5	平畑池	大津市	伊香立 生津町	生津自治会	23.2	8.0	79.0	4,300	不明	—	—	—	100	1.9	C
6	西ノ谷池	大津市	伊香立 北在地町	北在地自治会	6.0	6.1	32.0	1,300	不明	—	7	—	500	2.0	C
7	裏街道池	大津市	伊香立 下在地町	下在地自治会	1.0	6.3	29.0	2,000	不明	—	1	—	80	0.6	C
8	山守池	大津市	伊香立 南庄町	南庄自治会	20.0	7.0	38.0	2,400	約350年	—	—	—	130	3.5	C
9	惣林古池	大津市	伊香立 南庄町	南庄自治会	8.0	8.6	40.0	9,000	約100年	—	—	—	500	4.0	C
10	上野大池	大津市	伊香立 伊途町	上野水利組合	30.0	4.0	60.0	25,000	不明	—	—	—	300	7.0	C
11	岡入溜池	大津市	本六 堅丁	北部農業組合	4.5	8.6	59.1	20,500	約200年	取水施設老朽	3	—	289	3.1	A
12	イバ池	大津市	仰木町	下仰木水利組合	3.0	4.0	45.0	4,000	不明	—	30	—	300	0.5	C
13	前谷池	大津市	仰木町	前谷池水利組合	30.0	5.8	74.0	3,000	不明	—	—	—	2,000	2.0	C
14	深田池	大津市	千野 一丁目	上田治三	5.6	3.6	28.0	2,000	不明	余水吐狭小	1	—	—	5.6	A
15	白谷下池	大津市	坂本 本町	白谷水利組合	4.0	6.1	40.0	3,000	不明	余水吐狭小	1	—	250	4.0	A
16	白谷上池	大津市	坂本 本町	白谷水利組合	4.0	8.2	39.6	1,500	不明 (H11改修)	—	1	—	250	4.0	C
17	丸岡池	大津市	本穴 三丁目	橋本忠三	1.4	4.7	23.0	1,300	不明	堤体漏水	12	—	150	1.3	A

番号	溜池名	位置		管理者	受益面積	ため池の規模					予想される被害				備考 (指定区分)
		市町	字			堤高	堤長	貯水量	経過年数	危険箇所及び状態	人家	公共建物	鉄道道路	農地	
					ha	m	m	m ³			戸	棟	m	ha	
18	御用池	大津市	膳所町 池ノ内	錦水利組合	3.0	11.5	173.5	116,400	約300年	—	40	—	1,000	2.0	A
19	鶴池	大津市	秋葉台	中庄農業組合	1.4	6.4	130.0	27,400	約300年 (H14改修)	—	135	4	1,165	0.4	A
20	新池	大津市	秋葉台	中庄農業組合	1.4	7.4	87.4	31,700	約400年 (H15改修)	—	245	9	205	0.5	A
21	亀ヶ池	大津市	膳所町 雲雀丘	本町水利組合	2.0	17.6	87.0	60,000	不明	取水施設漏水	2	—	300	2.0	A
22	孫池	大津市	園山目 二丁目	別保水利組合	6.2	6.0	125.0	37,900	不明	—	2,000	鉄塔 4基	11,400	12.0	C
23	園山大池	大津市	園山目 二丁目	別保水利組合	6.2	7.5	120.0	76,500	不明	余水吐狭小	2,000	鉄塔 4基	11,400	12.0	A
24	新池	大津市	富士見台	別保水利組合	2.0	4.0	128.0	11,520	不明	堤体漏水 余水吐狭小	100	—	1,000	2.0	A
25	別保三ツ池	大津市	富士見台	別保水利組合	5.8	3.2	90.0	4,320	不明	余水吐狭小	18	2	1,500	5.8	A
26	穴虫池	大津市	若葉台	別保水利組合	5.2	11.5	76.0	24,000	不明	—	41	—	600	2.6	C
27	おやま池	大津市	北大路 三丁目	北大路農業組合	12.0	10.6	90.0	27,500	不明	—	—	—	—	4.5	C
28	鳩ヶ池	大津市	国分目 二丁目	国分農業組合	8.0	15.0	140.0	90,800	不明	—	100	—	—	13.0	C
29	横の池	大津市	国分目 二丁目	国分農業組合	8.0	5.0	144.0	16,700	不明	堤防漏水	100	—	—	13.0	A
30	国分新池	大津市	国分目 二丁目	国分農業組合	8.0	8.2	130.0	112,500	不明	—	100	—	—	13.0	C
31	天壺池	大津市	国分目 二丁目	国分農業組合	5.0	9.0	72.0	11,200	不明	余水吐狭小	2,000	鉄塔 4基	11,400	12.0	A
32	寺辺大池	大津市	石山寺 四丁目	寺辺農業組合	10.0	6.3	134.0	20,000	不明	—	9	—	1,000	2.0	C
33	石倉池	大津市	石山寺 四丁目	寺辺農業組合	10.0	5.0	78.6	16,100	不明	堤体侵食 堤防漏水	24	—	500	2.0	A
34	平津新池	大津市	平津目 二丁目	平津農業組合	1.1	5.6	100.0	19,000	不明	底樋老朽 余水吐狭小	10	—	—	0.6	A
35	洗馬ヶ池	大津市	千町目 三丁目	千町農業組合	3.0	3.0	62.0	1,200	不明	—	—	—	100	3.0	C
36	新田池	大津市	千町目 三丁目	千町農業組合	6.5	9.9	80.0	16,000	不明	—	2	—	500	6.5	C

番号	溜池名	位置		管理者	受益面積	ため池の規模					予想される被害				備考 (指定区分)	
		市町	字			堤高	堤長	貯水量	経過年数	危険箇所及び状態	人家	公共建物	鉄道	農地		
					ha	m	m	m ³			戸	棟	m	ha		
37	千町新池	大津市	石三丁目	山目	千町農業組合	15.0	7.5	110.0	24,400	不明	—	—	—	350	15.0	C
38	立会池	大津市	石三丁目	山目寺	千平津農業組合	17.9	6.5	71.0	6,200	約150年 (H15改修)	取水施設破損	—	—	—	3.0	A
39	赤尾池	大津市	石山	千町	赤尾農業組合	4.1	7.6	105.0	23,400	不明	—	9	—	850	5.0	C
40	岡ノ平池	大津市	南六丁	郷目	南郷農業組合	1.5	8.6	60.0	12,500	不明	堤体漏水 取水施設漏水	9	—	250	1.5	A
41	林谷池	大津市	石南郷	山町	南郷農業組合	2.5	7.0	42.0	7,930	不明	—	1	1	500	1.7	C
42	封建堂上池	大津市	南三丁	郷目	南郷農業組合	4.7	5.3	50.0	860	不明	—	39	2	400	2.3	C
43	宮原岡庄池	大津市	大曾東	石町	岡田庄三、正蔵	0.2	4.1	18.0	780	不明	堤体侵食 余水吐狭小	—	—	100	0.8	A
44	八王子下池	大津市	大小田原	石町	小田原町自治会	2.0	5.5	32.0	2,500	不明	余水吐狭小	—	—	200	0.6	A
45	奥の池	大津市	大小田原	石町	小田原町自治会	2.9	4.9	25.0	1,800	不明 (H12改修)	—	9	—	70	0.1	C
46	神子下池	大津市	大龍門	石町	森隆弥	0.7	4.8	29.0	1,200	不明	—	1	—	100	0.7	C
47	龍門新池	大津市	大龍門	石町	東方水利組合	2.0	6.5	33.0	1,600	不明	余水吐狭小	—	—	300	2.0	A
48	西沢野池	大津市	大石東	一丁目	服部重男	2.0	5.0	38.0	2,500	不明	—	7	—	—	20.0	C
49	東沢野池	大津市	大石東	二丁目	服部繁和	0.9	6.4	50.5	2,000	約200年 (H13改修)	—	13	—	300	0.3	A
50	山田大池	大津市	里五丁目		里自治会	3.6	4.8	94.4	4,300	約100年 (H15改修)	—	58	—	205	0.1	A
51	稲津宮池	大津市	田稲津	上町	稲津農業組合	1.0	4.2	34.0	1,400	不明	—	7	1	250	1.5	C
52	囪越池	大津市	関津三丁目		関津自治会	9.9	9.3	188.0	67,500	不明	—	7	1	—	0.2	C
53	宮の前上池	大津市	関津三丁目		関津自治会	9.9	2.5	143.0	4,900	不明	堤体侵食	21	2	150	5.5	B
54	宮ノ前下池	大津市	関津三丁目		関津自治会	9.9	4.0	49.0	4,700	約150年 (H15改修)	—	10	—	350	0.4	A
55	梅ヶ谷上池	大津市	関津四丁目		関津自治会	6.5	3.2	42.0	5,300	不明	余水吐狭小 取水施設漏水	15	墓地 1	400	2.0	A

番号	溜池名	位置		管理者	受益面積	ため池の規模					予想される被害				備考 (指定区分)
		市町	字			堤高	堤長	貯水量	経過年数	危険箇所及び状態	人家	公共建物	鉄道道路	農地	
					ha	m	m	m ³			戸	棟	m	ha	
56	ジュン菜池	大津市	関津四丁目	関津自治会	2.4	4.5	45.0	5,600	不明	堤体侵食	工場1	—	100	1.0	A
57	三田六池	大津市	上田上町	桐生町自治会	45.0	7.2	97.0	52,200	約300年 (H13改修)	—	40	2	500	5.0	A
58	戸塚池A	大津市	上田上町	山本栄造	1.0	1.5	41.0	1,500	不明	堤防漏水 余水吐無	3	—	200	1.0	A
59	中野池	大津市	上田上町	平野農業組合	4.0	4.0	180.0	14,000	不明	堤防漏水 取水施設老朽	—	—	50	5.0	A
60	ひょうたん池	大津市	上田上町	平野農業組合	1.8	3.0	60.0	2,700	不明	—	—	—	—	10.0	C
61	平野新池	大津市	上田上町	平野農業組合	20.0	3.5	120.0	7,200	不明	—	—	—	300	2.3	C
62	平野古池	大津市	上田上町	平野農業組合	4.0	5.9	75.0	10,500	不明	—	4	—	350	4.0	C
63	横在戸池	大津市	上田上町	平野農業組合	30.0	9.0	144.0	75,000	約400年	堤防漏水 堤体侵食	—	—	500	8.0	A
64	千束池	大津市	上田上町	平野農業組合	23.0	8.0	233.0	25,800	約300年 (H15改修)	—	—	—	700	9.3	A
65	喜七池①	大津市	上田上町	羽野喜七	0.2	3.3	42.0	850	不明	—	1	—	300	1.0	C
66	向面池	大津市	上新田上町	新免農業組合	10.0	4.0	198.0	24,100	不明	—	4	1	500	10.0	C
67	ひなさい池	大津市	神二丁目	神領農業組合	1.9	4.5	60.0	4,500	不明	堤防漏水	1	—	290	3.8	A
68	中菅池	大津市	大五丁目	大江水利組合	0.6	2.5	45.0	3,000	不明	—	124	5	300	1.0	C
69	千部の新池	大津市	大五丁目	北畑田水利組合	6.0	3.0	47.0	3,300	不明	余水吐狭小	16	—	180	1.0	A
70	妻池	大津市	大六丁目	大江水利組合	1.0	4.0	250.0	15,300	不明	堤防漏水	60	1	600	1.0	A
71	(じゅんさい池) 日野池	大津市	大六丁目	大江水利組合	1.0	2.3	100.0	3,300	不明	取水施設老朽	60	1	600	1.0	A
72	上御霊谷池	大津市	大七丁目	北畑田水利組合	2.0	4.6	146.0	20,000	不明	余水吐老朽	10	1	100	5.0	A
73	中御霊谷池	大津市	大七丁目	北畑田水利組合	2.0	4.6	140.0	25,200	不明	余水吐狭小	5	1	550	6.0	A
74	上酢子池	大津市	大二丁目	南大萱財産区	2.0	2.7	153.0	14,600	不明	—	—	—	800	2.0	C

番号	溜池名	位置		管理者	受益面積	ため池の規模					予想される被害				備考 (指定区分)
		市町	字			堤高	堤長	貯水量	経過年数	危険箇所及び状態	人家	公共建物	鉄道路	農地	
					ha	m	m	m ³			戸	棟	m	ha	
75	慰が池	大津市	一里山 五丁目	南大萱財産区	0.2	2.4	192.0	7,500	不明	余水吐狭小	80	—	700	—	A
76	一里山大池	大津市	一里山 五丁目	南大萱財産区	1.8	6.0	180.0	42,000	不明	余水吐狭小 堤防漏水	200	鉄塔 1基	1,000	2.0	A
77	下長尾池	大津市	一里山 五丁目	南大萱財産区	0.3	4.5	133.0	19,500	不明	—	200	—	1,000	2.0	C
78	月輪新池	大津市	月三丁 郷原	月輪農業組合	4.0	3.1	220.0	15,000	不明	堤体侵食	10	4	400	5.0	A
79	神領新池	大津市	野一丁	新橋水利組合	2.6	5.2	80.0	40,300	不明 (H12改修)	—	41	—	510	0.9	C
80	第二山田ヶ池	大津市	瀬大江 大八丁	南畑田水利組合	4.0	2.9	80.0	6,900	不明	堤防漏水 余水吐狭小	—	—	450	2.7	A
81	砥池	大津市	大八丁 江立	大江東水利組合	3.0	4.0	120.0	20,000	不明	余水吐狭小 堤防漏水	20	1	300	4.5	A
82	重箱池	大津市	伊香中 途	上野水利組合	9.0	3.5	163.0	4,000	不明	堤防漏水	—	—	100	9.0	A
83	新池	大津市	南船路	南船路区長	15.0	12.0	72.0	21,000	不明	余水吐	50	2	700	2.0	B
84	二口池	大津市	北浜	北浜区長	10.0	7.0	40.0	7,000	60年	堤防	3	—	500	2.0	B
85	中村池	大津市	和迄中	中村滋一	2.0	2.5	39.0	1,400	不明	堤防	3	—	80	0.3	C
86	半道池	大津市	和迄中	川井耕造	0.5	3.5	25.0	500	不明	堤防	3	—	50	0.5	C
87	内野池	大津市	栗原	栗原区長	6.0	8.0	55.0	8,000	約100年	余水吐	60	1	300	5.0	B
88	平尾池	大津市	北船路	北船路区長	13.0	3.5	180.0	4,200	H12築造	—	—	—	—	10.0	C
89	一藏池	大津市	北船路	北船路区長	15.0	3.5	130.0	3,000	H12築造	—	—	—	—	5.0	C
90	頓蓮池 (三ツ池)	草津市	西矢倉 一丁目	三ツ池水利組合	70.0	3.0	750.0	34,000	600年	堤体侵食	138	—	3,810	119.6	A
91	野(三ツ池)	草津市	西矢倉 一丁目	三ツ池水利組合	70.0	5.0	650.0	66,000	600年 (H15改修)	—	138	—	3,810	119.6	A
92	新池	草津市	新浜町	新浜町生産組合	89.0	1.9	450.0	5,150	300年	余裕高不足 堤体侵食	21	—	300	15.0	B
93	深池	草津市	新浜町	新浜町生産組合	53.0	2.2	460.0	13,600	300年	堤体侵食	4	—	500	12.0	B

番号	溜池名	位置		管理者	受益面積	ため池の規模					予想される被害				備考 (指定区分)
		市町	字			堤高	堤長	貯水量	経過年数	危険箇所及び状態	人家	公共建物	鉄道	農地	
					ha	m	m	m ³			戸	棟	m	ha	
94	一ツ池	草津市	追分町	追分町財産区	10.0	1.7	360.0	32,000	350年	余裕高不足 堤体侵食	33	—	200	5.0	A
95	金魚池	草津市	野路町	野路町財産区	4.6	2.4	300.0	12,200	300年	堤体侵食	—	2	300	4.0	C
96	城池	草津市	青地町	青地町財産区	6.0	2.4	60.0	15,100	350年	堤体侵食	17	1	1,500	12.0	B
97	中池	草津市	青地町	青地町財産区	2.2	3.5	100.0	4,140	350年	堤体侵食	15	—	1,800	3.0	B
98	ロクハ池	草津市	追分町	草津市	3.0	2.9	400.0	117,000	350年	堤体侵食	12	3	1,500	3.0	A
99	野上池	草津市	東三矢倉 三丁目	追分町財産区	3.0	3.8	150.0	18,750	350年	堤体侵食	18	—	500	2.0	B
100	弁天池	草津市	南笠町	南笠町生産組合	10.0	2.8	600.0	42,800	300年	—	70	2	250	40.5	A
101	柳本池	草津市	南笠町	南笠町生産組合	8.5	0.9	150.0	2,340	300年	堤体侵食	10	1	250	2.0	B
102	中池	草津市	東三矢倉 三丁目	草津市	12.0	3.8	140.0	3,960	350年	堤体侵食	3	—	100	1.0	B
103	下池	草津市	東三矢倉 三丁目	草津市	12.0	2.0	220.0	92,400	350年 (H12改修)	—	26	—	200	12.0	B
104	仮又池	草津市	野路町	野路町財産区	1.5	1.3	460.0	20,000	不明	堤体侵食	—	—	150	5.0	A
105	込坂池	草津市	野路町	野路町財産区	2.0	1.9	300.0	2,300	不明	堤体侵食	—	—	50	1.6	C
106	奥池	草津市	馬場町	馬場町財産区	25.4	1.6	50.0	10,000	不明	—	21	—	1,300	25.4	A
107	下谷田池	栗東市	安養寺	栗東市	5.0	5.0	200.0	8,500	不明	—	80	2	300	2.0	C
108	目川池	栗東市	目川	目川農業組合 目川自治会長	22.0	2.5	420.0	50,000	不明	—	1	—	河川500	5.0	C
109	灰塚池	栗東市	川辺	川辺自治会長	26.0	4.0	470.0	120,000	不明	堤防漏水	140	—	500	7.0	A
110	三ツ池	栗東市	上砥山	上砥山自治会長	36.0	3.5	300.0	27,000	不明	堤防漏水	—	—	500	10.0	A
111	中池(小野池)	栗東市	小野	小野自治会長	25.0	3.5	75.0	18,000	不明	—	7	—	600	3.0	B
112	濁り池	栗東市	小野	小野自治会長	4.0	4.5	70.0	4,500	不明	—	7	—	600	3.0	B

番号	溜池名	位置		管理者	受益面積	ため池の規模				予想される被害				備考 (指定区分)	
		市町	字			受益面積	堤高	堤長	貯水量	経過年数	危険箇所及び状態	人家	公共建物		鉄道道路
					ha	m	m	m ³			戸	棟	m	ha	
113	上 鈎 池	栗 東 市	上 鈎	上 鈎 自 治 会 長	5.0	5.0	750.0	70,000	不明	堤 体 漏 水 余 水 吐 狭 小	110	—	1,000	2.0	A
114	坊 袋 池	栗 東 市	坊 袋	坊 袋 農 業 組 合	5.0	2.8	120.0	6,000	不明	堤 体 漏 水	50	1	450	3.0	A
115	平 八 池	栗 東 市	中 沢	中 沢 自 治 会 長	5.0	1.7	190.0	10,000	不明	堤 体 漏 水 余 水 吐 狭 小	20	—	200	3.0	C
116	水 越 池	栗 東 市	荒 張	雨 丸 自 治 会 長	5.0	5.0	60.0	5,000	不明	堤 体 漏 水 余 水 吐 狭 小	—	—	200	6.0	A
117	久 田 池	栗 東 市	御 園	辻 越 農 業 組 合 長 辻 越 自 治 会 長	18.0	4.5	100.0	8,000	不明	堤 体 漏 水 余 水 吐 狭 小	1	—	300	6.0	A
118	稲 荷 池	栗 東 市	御 園	蔵 町 自 治 会 長	5.0	2.5	140.0	3,500	不明	—	4	—	100	3.0	B
119	八 王 子 池	栗 東 市	御 園	蔵 町 自 治 会 長	5.0	5.5	50.0	3,500	不明 (H11改修)	—	13	—	450	1.1	A
120	大 日 池	栗 東 市	御 園	山 入 自 治 会 長	5.0	3.0	100.0	5,000	不明	堤 体 漏 水 余 水 吐 断 面 不 足	5	—	100	3.0	A
121	花 本 池	栗 東 市	井 上	井 上 一 郎 他	3.0	3.5	30.0	2,500	不明	堤 体 漏 水 余 水 吐 断 面 不 足	—	—	100	1.5	A
122	新 池	栗 東 市	荒 張	雨 丸 自 治 会 長	5.0	5.5	30.0	4,000	不明	堤 体 漏 水 余 水 吐 断 面 不 足	—	—	100	3.0	A
123	宮 ケ 谷 池	栗 東 市	下 戸 山	川 崎 克 己 ・ 宮 西 他	5.0	1.5	50.0	3,500	不明	—	24	—	300	1.0	A
124	経 堂 池	栗 東 市	小 野	栗 東 市	15.0	3.5	70.0	26,000	不明	堤 体 漏 水 余 水 吐 断 面 不 足	8	—	500	5.0	A
125	釜 岡 池	栗 東 市	御 園	中 村 自 治 会 長	0.13	7.0	30.0	1,500	不明	堤 体 漏 水 余 水 吐 断 面 不 足	2	—	500	1.0	A
126	奥 谷 池	栗 東 市	御 園	辻 越 農 業 組 合 長 井 上 農 業 組 合	3.0	7.0	35.0	2,500	不明	堤 体 漏 水 余 水 吐 断 面 不 足	5	—	300	1.0	A
127	大 岩 谷 池	栗 東 市	荒 張	社 納 源 太 郎	0.05	3.5	20.0	400	不明	堤 体 漏 水 余 水 吐 断 面 不 足	—	—	100	1.0	C
128	入 町 池	野 洲 市	入 町	入 町 自 治 会 長	60.0	3.5	230.0	18,700	200年 (H14改修)	—	10	—	300	12.0	A
129	西 池	野 洲 市	大 篠 原	大 篠 原 農 業 組 合 長	47.0	3.8	690.0	113,600	150年 (H12改修)	—	40	—	540	38.0	A
130	新 池	野 洲 市	大 篠 原	大 篠 原 農 業 組 合 長	8.0	2.8	150.0	15,800	不明	—	20	1	—	7.5	C
131	東 池	野 洲 市	大 篠 原	大 篠 原 農 業 組 合 長	10.0	3.7	160.0	15,000	300年 (H11改修)	—	30	—	300	15.0	A

番号	溜池名	位置		管理者	受益面積	ため池の規模					予想される被害				備考 (指定区分)
		市町	字			堤高	堤長	貯水量	経過年数	危険箇所及び状態	人家	公共建物	鉄道道路	農地	
					ha	m	m	m ³			戸	棟	m	ha	
132	奥平子池	野洲市	小堤	小堤自治会長	9.0	5.0	130.0	10,200	不明	—	20	1	—	5.0	C
133	御池	野洲市	妙光寺	妙光寺自治会長	8.0	8.0	102.0	39,600	200年 (H12改修)	—	50	1	300	50.0	A
134	辻ダム	野洲市	辻町	辻町自治会長	180.0	5.0	130.0	154,000	明治以前 (H14改修)	—	—	—	—	10.0	A
135	新池	野洲市	小堤	小堤自治会長	12.0	3.9	125.0	5,900	不明	—	—	—	—	12.0	C
136	陰幻堂池	野洲市	小堤	小堤自治会長	11.0	3.0	235.0	6,800	不明	堤体漏水・余水吐 ・取水口老朽	5	—	—	—	A
137	山上ダム	野洲市	辻町	辻町自治会長	180.0	5.0	100.0	70,000	70年	堤体漏水	—	—	100	20.0	A
138	桜池	野洲市	北桜	北桜自治会長	25.0	9.0	90.0	40,000	60年	堤体漏水	—	1	—	10.0	A
139	宮池	野洲市	小篠原	桜生農業組合長	2.5	4.5	50.0	700	不明	堤体老朽	24	1	—	2.5	A
140	柳ヶ谷奥池	湖南市	西寺	西寺区長	2.4	5.0	24.5	1,370	不明	堤体漏水	—	—	—	1.0	C
141	黒池	湖南市	東寺	東寺区長	5.0	3.6	27.0	1,000	不明 (H9改修)	—	1	—	200	—	C
142	鷺尾池	湖南市	西寺	西寺区長	5.0	3.7	126.0	12,000	不明	堤体漏水	1	—	500	8.0	A
143	三反田上池	湖南市	西寺	西寺区長	7.0	4.3	42.0	3,350	不明	—	1	—	250	8.0	A
144	三反田下池	湖南市	西寺	西寺区長	7.0	4.7	24.0	7,820	不明	—	1	—	250	8.0	A
145	柳ヶ谷口池	湖南市	西寺	西寺区長	7.0	5.5	28.0	2,610	不明	堤体老朽	—	—	—	1.0	C
146	五軒茶屋池	湖南市	石部緑台	石部西区長	7.0	3.4	34.0	1,800	不明	—	—	—	200	4.0	A
147	新池	湖南市	東寺	東寺区長	3.0	4.5	131.0	8,800	不明	—	19	—	500	6.0	A
148	小幡池	湖南市	東寺	東寺区長	2.0	5.0	61.0	5,360	不明	堤体老朽	74	—	—	10.0	B
149	沢池	湖南市	東寺	東寺区長	2.0	4.1	58.0	4,490	不明	—	7	—	150	2.0	A
150	花掛池	湖南市	西寺	西寺区長	2.0	3.5	18.7	310	不明	堤体老朽	—	—	100	1.0	C

番号	溜池名	位置		管理者	受益面積	ため池の規模					予想される被害				備考 (指定区分)
		市町	字			堤高	堤長	貯水量	経過年数	危険箇所及び状態	人家	公共建物	鉄道路	農地	
					ha	m	m	m ³			戸	棟	m	ha	
151	宮ヶ谷池	湖南省	石部	石部財産管理委員会	0.6	3.5	22.0	1,400	不明	—	—	—	200	1.0	C
152	鳥ヶ谷池	湖南省	西寺	西寺区長	5.0	5.2	49.0	5,900	不明	—	13	—	350	3.0	A
153	尼ヶ池	湖南省	下田	下田水利組合長	26.0	0.6	160.0	6000	不明	—	—	—	—	—	C
154	草沢池	甲賀市	水北町	北内貴農事改良組合	3.0	5.0	52.0	6,000	不明	—	—	1	100	—	C
155	西ノ飼戸池	甲賀市	水三町	三大寺区長	3.0	7.4	115.0	20,000	不明 (S32改修)	樋管老朽 余水吐	28	—	100	2.0	A
156	岩谷池	甲賀市	水伴町	伴中山上水利組合	12.0	4.0	75.0	18,900	不明 (S25改修)	—	—	—	250	6.0	A
157	伊勢貝池	甲賀市	水伴町	伴中山上水利組合	5.0	3.4	57.0	12,000	不明	堤防・樋管老朽 余水吐	19	1	200	2.0	A
158	向出池	甲賀市	水口山	西本庄助	1.0	1.5	37.0	3,500	不明	余水吐老朽	5	—	500	0.6	C
159	弁天池	甲賀市	水名町	名坂水利組合	17.6	3.5	126.0	41,400	不明	堤体老朽	128	—	500	5.0	B
160	栗の木谷池	甲賀市	水口山	川合泰雄	2.0	2.8	42.0	4,000	不明	—	—	—	—	0.5	A
161	栗の木谷池	甲賀市	水岩町	岩坂区	1.5	5.0	60.0	2,500	不明	—	10	—	—	7.0	A
162	表池	甲賀市	水貴町	貴生川1区	2.0	4.6	40.0	2,500	不明	—	7	—	750	3.5	C
163	六反田東池	甲賀市	水伴町	伴中山上水利組合	2.5	3.8	32.0	4,000	約50年	—	—	—	—	20.0	C
164	安養坊池	甲賀市	水春町	ほ場整備組合	23.0	0.8	80.0	60,000	不明	—	150	1	100	23.0	B
165	寺堤池	甲賀市	水春町	春日区	2.0	3.2	64.0	3,300	不明	—	50	—	—	2.0	A
166	鴻生池	甲賀市	水高町	高山農事改良組合	5.7	10.6	50.0	15,000	不明	—	100	—	100	—	A
167	小池	甲賀市	水巖町	巖峨区	7.0	2.0	130.0	10,000	不明	堤体漏水	—	—	100	7.0	A
168	西池	甲賀市	水巖町	巖峨区	47.0	8.3	93.0	40,000	不明	—	—	—	500	30.0	A
169	落し谷池	甲賀市	水三町	三大寺区	60.0	14.2	51.0	65,000	不明	堤体・余水吐	—	—	—	—	C

番号	溜池名	位置		管理者	受益面積	ため池の規模					予想される被害				備考 (指定区分)
		市町	字			堤高	堤長	貯水量	経過年数	危険箇所及び状態	人家	公共建物	鉄道道路	農地	
					ha	m	m	m ³			戸	棟	m	ha	
170	川合谷池	甲賀市	水三口町	三大寺区	30.0	24.3	64.0	60,000	不明	堤体・余水吐	-	-	-	-	C
171	若林池	甲賀市	水三口町	三大寺区	3.0	7.9	81.0	4,000	不明	堤体・余水吐	200	-	200	3.0	C
172	大池	甲賀市	水三口町	杣中区	34.0	9.3	221.0	16,000	不明	堤体・余水吐	50	-	200	10.0	B
173	東光寺池	甲賀市	水三口町	杣中区	1.8	4.5	110.0	5,000	不明	-	10	-	200	1.8	A
174	蟹ヶ谷池	甲賀市	水三口町	和野区	1.5	6.0	60.0	15,000	不明	-	-	-	-	1.5	B
175	今郷池	甲賀市	水今郷町	甲蒲地方土地改良区	48.0	18.4	110.0	41,000	不明	-	-	-	-	30.0	B
176	ニレノ池	甲賀市	水今郷町	今郷区	60.0	5.8	58.0	45,000	不明	-	-	-	-	50.0	B
177	アザミ谷池	甲賀市	水八口町	宮治栄次	5.0	6.7	47.0	8,000	不明	-	-	-	-	5.0	B
178	上寺谷池	甲賀市	水八口町	ほ場整備組合	6.0	3.4	75.0	8,000	不明	堤体漏水	-	-	-	6.0	A
179	小松尾旧池	甲賀市	水山口町	小松尾水利組合	4.0	5.7	64.0	10,000	不明	-	-	-	-	4.0	C
180	小松尾新池	甲賀市	水山口町	小松尾水利組合	4.0	4.5	57.0	15,000	不明	-	-	-	-	4.0	C
181	六反田池	甲賀市	水伴口中町	平田稔	2.5	5.5	47.0	3,000	不明	-	-	-	50	4.0	C
182	共有池	甲賀市	水三土山町	三大寺区・牛飼区	16.0	9.4	96.0	35,000	不明	-	-	-	100	16.0	C
183	平子新池	甲賀市	土平山町	平子改良組合	2.7	8.0	225.0	10,000	100年	堤体老朽	20	-	500	8.0	C
184	吹上池	甲賀市	土大河原町	吹上溜池管理組合	5.0	7.0	40.0	10,000	不明	堤体老朽 余水吐	-	-	20	-	C
185	畑新池	甲賀市	土北土山町	立岡忠弘	0.4	9.0	95.0	20,000	不明	-	-	-	300	5.0	C
186	八束池	甲賀市	土市山町	市場区長	0.7	10.0	120.0	23,000	M40	余水吐老朽	-	-	200	2.0	C
187	北谷池	甲賀市	土頓山町	頓宮区長	0.4	7.0	30.0	10,000	明治以前	堤体老朽	-	-	100	1.0	C
188	大谷池	甲賀市	土山町	東瀬音区長	8.0	10.0	60.0	10,000	52年 (S24築造)	-	-	-	-	2.0	C

番号	溜池名	位置		管理者	受益面積	ため池の規模					予想される被害				備考 (指定区分)
		市町	字			堤高	堤長	貯水量	経過年数	危険箇所及び状態	人家	公共建物	鉄道道路	農地	
					ha	m	m	m ³			戸	棟	m	ha	
189	大熊池	甲賀市	土山町音瀨	東瀨音区長	8.0	16.0	60.0	20,000	88年 (T4築造)	—	—	—	300	7.0	C
190	頓宮池	甲賀市	土山町音瀨	甲蒲地方土地改良区	186.0	22.0	115.0	320,000	43年 (S34築造)	—	30	—	2,000	20.0	C
191	止切池	甲賀市	土山町音瀨	東瀨音区長	8.0	7.0	20.0	500	不明	取水施設老朽	—	—	50	2.0	C
192	おきり池	甲賀市	土山町音瀨	東瀨音区長	8.0	10.0	40.0	1,500	不明	放水路老朽	—	—	50	2.0	C
193	瀨音新池	甲賀市	土山町音瀨	東瀨音区長	8.0	9.0	40.0	2,000	不明	堤体老朽	—	—	200	3.0	C
194	日ノ谷池	甲賀市	土山町河鮎	久保清	1.0	10.0	20.0	2,000	不明	取水施設老朽 余水吐老朽	—	—	300	3.0	C
195	大谷池	甲賀市	土山町里新	大谷池管理組合	10.0	13.0	94.0	41,000	57年	—	20	—	100	10.0	C
196	仏生寺谷上池	甲賀市	甲賀町野櫛	櫛野区	20.8	10.5	65.0	34,200	46年	—	—	—	—	3.5	B
197	新太池	甲賀市	甲賀町野櫛	田口文章	25.0	3.3	80.0	6,700	不明	取水施設老朽	—	—	200	10.0	C
198	大原貯水池	甲賀市	甲賀町神大	大原貯水池区	605.0	24.0	191.7	2,120,000	22年	—	150	2	300	100.0	C
199	堂ヶ谷池	甲賀市	甲賀町神大	大原貯水池区	5.0	2.0	63.0	90,000	不明	—	3	1	100	5.0	B
200	曾根尾池	甲賀市	甲賀町神大	大原貯水池区	50.0	11.3	167.0	44,220	不明	—	50	1	100	40.0	B
201	石節池	甲賀市	甲賀町上大原	大原貯水池区	150.0	14.0	134.0	160,000	100年	—	75	1	1,000	1.8	C
202	北山池	甲賀市	甲賀町上大原	大原上田区	20.0	3.9	80.0	5,300	不明	堤体・取水施設・ 余水吐老朽	—	—	200	20.0	C
203	萱ノ口池	甲賀市	甲賀町上大原	大原上田区	3.2	2.7	64.0	7,800	不明	—	—	—	—	3.2	C
204	向井池	甲賀市	甲賀町相模	向井大池水利組合	15.3	4.6	130.0	6,500	130年 (H12改修)	—	1	1	200	3.0	B
205	狭間池	甲賀市	甲賀町相模	狭間池水利組合	6.0	3.0	184.6	48,500	130年	—	18	11	500	5.0	B
206	小谷池	甲賀市	甲賀町相模	小谷池水利組合	1.5	3.8	48.0	1,100	130年	余水吐狭小	10	2	500	1.5	C
207	日詰池	甲賀市	甲賀町高野	高野区長	2.0	2.8	38.0	8,400	不明	取水施設老朽	—	—	100	2.0	B

番号	溜池名	位置		管理者	受益面積	ため池の規模					予想される被害				備考 (指定区分)
		市町	字			堤高	堤長	貯水量	経過年数	危険箇所及び状態	人家	公共建物	鉄道道路	農地	
					ha	m	m	m ³			戸	棟	m	ha	
208	上の池	甲賀市	甲賀町	高野区長	3.0	3.8	60.0	5,100	不明	堤体老朽	4	2	300	3.0	B
209	下の池	甲賀市	甲賀町	高野区長	2.0	2.0	47.0	8,100	不明	—	1	2	300	20.0	C
210	弁天池	甲賀市	甲賀町	高野区長	1.0	0.6	26.0	860	不明	—	1	1	200	1.0	B
211	大谷池	甲賀市	甲賀町	高野区長	25.0	7.0	115.0	235,600	不明	堤体・余水吐老朽	15	—	1,000	10.0	A
212	春日池	甲賀市	甲賀町	高野区長	5.0	3.4	136.0	25,400	不明	—	—	—	500	4.0	B
213	奥の院池	甲賀市	甲賀町	油日団体営水路	6.0	6.8	106.0	15,000	不明	—	—	—	1,500	10.5	C
214	竜王谷池	甲賀市	甲賀町	杉本茂弥	1.0	2.2	41.0	1,100	不明	取水施設老朽	1	—	200	1.0	C
215	名畑池(下)	甲賀市	甲賀町	名畑水利組合	12.0	5.6	74.0	22,000	不明	余水吐老朽	11	—	500	5.0	B
216	名畑池(上)	甲賀市	甲賀町	名畑水利組合	2.0	3.8	88.0	10,000	不明	余水吐老朽	11	—	500	5.0	B
217	地味ヶ谷池	甲賀市	甲賀町	上野区	4.1	4.2	50.0	16,500	不明	—	2	—	300	1.5	B
218	大池	甲賀市	甲賀町	上野区	2.0	5.6	56.0	40,900	不明	—	2	—	600	2.0	C
219	小池	甲賀市	甲賀町	上野区	1.0	7.3	36.0	19,400	不明	取水施設老朽	2	—	600	1.0	B
220	西谷池	甲賀市	甲賀町	上野区	15.0	4.5	49.0	9,500	120年	—	—	1	300	15.0	C
221	田堵野新池	甲賀市	甲賀町	田堵野区長	4.5	7.0	78.0	36,800	5年	—	—	—	400	3.3	A
222	青木池	甲賀市	甲賀町	滝区	3.0	2.7	42.0	4,300	不明	—	9	—	600	2.0	C
223	朝月池	甲賀市	甲賀町	滝区長	10.0	9.0	70.0	9,500	不明	—	—	—	1,050	3.5	B
224	林竹池	甲賀市	甲賀町	岡本昇平	2.0	4.8	43.0	1,600	不明	取水施設老朽	—	—	50	2.0	C
225	奥山田池	甲賀市	甲賀町	毛枚水利組合	12.0	9.0	62.0	963,800	33年	—	2	—	700	12.0	B
226	片谷池	甲賀市	甲賀町	毛枚水利組合	14.0	8.0	68.0	61,700	32年	—	—	—	1,200	1.4	B

番号	溜池名	位置		管理者	受益面積	ため池の規模					予想される被害				備考 (指定区分)
		市町	字			堤高	堤長	貯水量	経過年数	危険箇所及び状態	人家	公共建物	鉄道道路	農地	
					ha	m	m	m ³			戸	棟	m	ha	
227	小山池	甲賀市	甲賀町	和田区	2.0	5.4	38.0	3,800	不明	堤体・取水施設・余水吐老朽	—	—	100	1.7	C
228	明加池	甲賀市	甲賀町	和田区長	2.0	3.6	40.0	8,300	不明	堤体老朽	—	—	150	2.0	B
229	柞ヶ谷池	甲賀市	甲賀町	和田区長	3.5	3.1	53.0	32,000	130年	—	7	—	600	2.6	A
230	赤田池	甲賀市	甲賀町	片淵充郎	1.0	5.5	70.0	4,200	不明	取水施設 余水吐老朽	2	—	200	1.0	C
231	樋詰池	甲賀市	甲賀町	和田区長	2.0	2.5	46.0	5,900	不明	取水施設 余水吐老朽	—	—	200	2.0	B
232	正保池	甲賀市	甲賀町	高嶺水利組合	23.0	8.3	56.0	37,800	41年	—	6	—	500	15.0	B
233	永谷池	甲賀市	甲賀町	豊田実	15.0	9.5	73.0	62,400	40年	—	8	—	500	7.8	A
234	蓬庵池	甲賀市	甲賀町	岡村孝一	25.0	10.5	105.0	20,000	32年	—	1	—	1,700	2.5	A
235	川敷池	甲賀市	甲賀町	小佐治区	6.0	7.0	51.0	18,900	不明	—	—	—	500	10.0	A
236	滝谷池	甲賀市	甲賀町	小佐治区	3.9	6.0	46.0	9,000	不明	—	7	1	300	3.0	C
237	峠池	甲賀市	甲賀町	小佐治区長	2.8	3.5	36.0	6,000	不明	—	4	—	500	2.0	C
238	医王池	甲賀市	甲賀町	小佐治区長	2.9	4.6	40.0	5,000	不明	—	2	—	50	0.1	A
239	土橋池	甲賀市	甲賀町	小佐治区	20.0	5.8	55.0	36,300	不明	—	2	—	200	10.0	C
240	山王池	甲賀市	甲賀町	神保区自治会	5.0	4.5	55.0	12,000	不明 (H11改修)	—	9	—	300	5.0	C
241	野田池	甲賀市	甲賀町	神保区自治会	12.9	3.0	125.0	5,800	不明 (H13改修)	—	—	—	300	5.0	B
242	栃谷池	甲賀市	甲賀町	神保区自治会	10.0	3.5	37.0	7,000	不明	堤体	—	—	200	7.0	B
243	沢ノ池	甲賀市	甲賀町	神保区自治会	11.7	5.3	84.0	16,300	不明 (H12改修)	—	—	—	500	15.0	B
244	大谷池	甲賀市	甲賀町	隠岐区長	7.0	5.5	60.0	23,000	57年	—	1	—	50	0.2	A
245	岡ノ前寺井池	甲賀市	甲賀町	寺井英人	0.2	3.5	33.0	1,300	不明	—	4	—	400	5.0	C

番号	溜池名	位置		管理者	受益面積	ため池の規模					予想される被害				備考 (指定区分)
		市町	字			堤高	堤長	貯水量	経過年数	危険箇所及び状態	人家	公共建物	鉄道道路	農地	
					ha	m	m	m ³			戸	棟	m	ha	
246	菅谷池	甲賀市	甲賀町室賀	菅谷池水利組合	5.0	8.0	64.0	11,100	不明	—	4	—	400	5.0	B
247	山口代池	甲賀市	甲賀町室賀	山口代池管理組合	5.0	2.3	36.0	5,000	不明	—	22	—	100	3.0	B
248	南山池	甲賀市	甲賀町室賀	南山池管理組合	15.0	5.5	71.0	25,000	不明	—	—	—	600	10.0	B
249	榛野川砂防ダム	甲賀市	甲賀町野櫟	大原貯水池区 土地改良区	27.3	21.5	118.0	220,000	26年	—	—	—	1000	10.0	C
250	大日池	甲賀市	甲賀町南田	池田水利組合	30.0	5.2	208.0	185,000	不明	—	21	—	850	18.5	C
251	池の谷池	甲賀市	甲賀町南柑	柑子農事改良組合	4.6	2.6	68.0	14,000	不明	堤体・余水吐老朽	—	—	200	20.0	A
252	瓢箪池	甲賀市	甲賀町南原	市原区長	8.0	3.3	188.0	13,000	不明	—	3	—	—	10.0	C
253	観音池	甲賀市	甲賀町南磯	下磯尾水利組合	4.0	3.8	22.0	3,500	不明	堤防老朽	5	—	40	0.4	C
254	野田池	甲賀市	甲賀町南新	野田自治会	40.0	9.2	138.0	100,000	不明	堤体漏水	—	—	10	18.0	A
255	汁禅寺池	甲賀市	甲賀町南新	大明水利委員会	10.0	4.0	32.0	5,500	不明	余水吐老朽	—	—	—	0.5	C
256	笠間池	甲賀市	甲賀町南池	野尻水利組合	35.0	7.6	83.0	46,200	不明	堤防・余水吐	10	—	100	17.0	C
257	新大日池	甲賀市	甲賀町南池	新大日池水利組合	9.0	5.9	95.5	118,700	不明	堤防・余水吐	21	—	850	18.5	C
258	太田池	甲賀市	甲賀町南野	野尻区長	35.0	4.9	352.0	20,600	不明	—	10	—	100	10.0	A
259	芳池(上)	甲賀市	甲賀町南野	野尻区長	35.0	3.8	110.0	27,500	不明	—	—	—	50	5.0	C
260	ユスルベ池	甲賀市	甲賀町南深	深川区長	5.5	1.1	0.0	7,000	不明	余水吐老朽	—	—	100	5.0	C
261	傍示本池	甲賀市	甲賀町南寺	寺庄農事改良組合	1.2	1.4	104.0	4,400	不明	堤体・余水吐老朽	—	1	50	0.7	C
262	八王寺池	甲賀市	甲賀町南寺	寺庄農事改良組合	25.0	5.2	121.0	43,700	不明	—	10	—	300	10.0	C
263	神出池	甲賀市	甲賀町南野	下野川水利組合	20.0	6.0	56.6	14,000	不明	堤体老朽	10	1	1,000	10.0	C
264	日の出池	甲賀市	甲賀町南野	下野川水利組合	9.9	6.1	93.5	29,500	不明	堤体老朽	20	1	1,000	10.0	C

番号	溜池名	位置		管理者	受益面積	ため池の規模					予想される被害				備考 (指定区分)
		市町	字			堤高	堤長	貯水量	経過年数	危険箇所及び状態	人家	公共建物	鉄道道路	農地	
					ha	m	m	m ³			戸	棟	m	ha	
265	菱尾池	甲賀市	甲南町	深川区長	5.4	4.5	142.0	3,500	不明	余水吐老朽	—	—	50	5.0	C
266	大池	甲賀市	甲南町	葛木区長	30.0	7.6	99.0	48,700	不明	余水吐老朽	10	—	1,000	10.0	C
267	新笠間池	甲賀市	甲南町	山本修	9.0	8.2	80.0	12,000	不明	堤体老朽	20	1	1,000	20.0	C
268	里祭池	甲賀市	甲南町	竜法師区長	81.4	6.0	126.0	72,000	不明	—	4	—	500	10.0	C
269	柳谷池	甲賀市	甲南町	上馬杉水利組合	40.0	11.0	92.0	77,000	不明	余水吐老朽	4	—	1,500	0.5	C
270	新池ヶ谷池	甲賀市	甲南町	下馬杉区長	20.0	8.7	70.0	47,800	不明	取水施設・余水吐老朽	10	1	500	1.0	A
271	杉迫池	甲賀市	甲南町	柑子農事改良組合	5.7	10.2	68.0	18,500	57年	堤体・余水吐老朽	—	—	200	3.0	C
272	大鳥居池	甲賀市	甲南町	池田水利組合	18.8	4.5	350.0	14,300	不明	—	10	—	400	6.0	C
273	百々池	甲賀市	甲南町	竜法師区長	54.0	7.6	191.0	196,300	不明	余水吐老朽	—	—	750	10.0	C
274	大沢池	甲賀市	甲南町	杉谷区	90.0	9.8	107.1	300,000	不明	余水吐老朽	8	2	3,000	18.0	C
275	下坊谷池	甲賀市	甲南町	池田水利組合	10.0	6.9	62.0	22,000	不明	取水施設老朽 余水吐老朽	4	—	80	10.0	B
276	上坊谷池	甲賀市	甲南町	池田水利組合	10.0	7.0	37.0	15,000	不明	—	4	—	80	10.0	B
277	昭和池	甲賀市	甲南町	下磯尾水利組合	35.0	12.6	118.0	175,000	40年	余水吐老朽	—	—	—	20.0	B
278	大谷池	甲賀市	甲南町	大谷池水利委員会	20.0	9.0	108.0	137,000	不明	—	60	1	100	8.0	B
279	岡ノ下池	甲賀市	甲南町	上馬杉水利組合	13.0	8.6	75.0	24,000	41年	余水吐老朽	3	1	100	7.0	C
280	笹ヶ谷池	甲賀市	甲南町	上野川水利組合	24.0	8.3	8.2	32,000	不明	取水施設老朽 余水吐老朽	—	—	50	2.0	C
281	葎池	甲賀市	甲南町	寺庄農事改良組合	5.0	3.3	68.0	11,000	不明	取水施設老朽 余水吐老朽	—	—	—	2.0	C
282	梅田池	甲賀市	甲南町	池田水利組合	16.0	6.7	81.0	40,000	不明	余水吐老朽	3	—	90	6.0	C
283	下池	甲賀市	甲南町	葛木区長	30.0	3.4	121.5	10,000	不明	—	—	—	120	5.0	C

番号	溜池名	位置		管理者	受益面積	ため池の規模					予想される被害				備考 (指定区分)
		市町	字			堤高	堤長	貯水量	経過年数	危険箇所及び状態	人家	公共建物	鉄道路	農地	
					ha	m	m	m ³			戸	棟	m	ha	
284	東口池	甲賀市	甲南町	深川区長	14.5	11.1	108.0	73,000	不明	堤体漏水	—	—	70	4.0	C
285	巖谷池	甲賀市	甲南町	吉村富夫	0.2	2.6	32.0	4,500	不明	余水吐老朽	2	—	50	1.0	C
286	古ノ古池	甲賀市	甲南町	池田水利組合	0.5	2.7	60.0	5,000	不明	余水吐老朽	1	—	60	2.0	C
287	財念池	甲賀市	甲南町	上磯尾水利組合	1.2	3.7	25.0	7,500	不明	—	—	—	180	1.0	C
288	丸池	甲賀市	甲南町	竜法師区長	1.0	2.2	36.0	2,000	不明	余水吐老朽	1	—	36	1.0	C
289	堂之池(上)	甲賀市	甲南町	野尻区長	—	0.9	40.0	2,000	不明	放水路老朽 堤体崩壊	2	—	100	2.0	C
290	堂之池(中)	甲賀市	甲南町	野尻区長	—	0.9	29.8	2,500	不明	放水路老朽 堤体崩壊	2	—	100	2.0	C
291	堂之池(下)	甲賀市	甲南町	野尻区長	—	3.4	36.0	3,000	不明	堤体侵食	2	—	100	2.0	C
292	岩尾池	甲賀市	甲南町	南仙学区水利組合	200.0	8.5	69.0	300,300	28年	取水施設老朽 余水吐老朽	1	—	300	1.0	C
293	狼谷池	甲賀市	甲南町	杉谷区長	1.0	5.7	46.5	8,000	不明	取水施設老朽 余水吐老朽	—	—	80	1.0	C
294	杉谷新池	甲賀市	甲南町	杉谷区	14.0	11.7	73.0	16,000	不明	余水吐老朽	6	—	100	3.0	C
295	宇田池	甲賀市	甲南町	甲賀市	—	3.1	111.0	13,000	不明	余水吐老朽	—	2	100	1.0	C
296	新治新池	甲賀市	甲南町	新治新池水利委員会	7.0	6.6	84.5	6,000	不明	余水吐老朽	—	—	50	2.0	C
297	平谷池	甲賀市	甲南町	稗谷区	27.2	5.3	82.0	84,400	59年	—	—	—	—	20.0	A
298	竜王池	甲賀市	甲南町	上磯尾水利組合	24.0	12.0	97.0	83,000	63年	—	40	—	100	20.0	B
299	上り尾池	甲賀市	甲南町	上磯尾水利組合	10.0	11.0	62.0	23,000	不明	—	—	—	—	10.0	A
300	大門池	甲賀市	甲南町	新治水利組合	2.0	4.9	38.0	2,000	不明	—	—	—	—	2.0	C
301	竜王池	甲賀市	甲南町	塩野区	30.0	13.8	57.0	40,000	不明	—	—	—	—	18.0	C
302	一の谷池	甲賀市	甲南町	塩野区	30.0	14.0	32.0	13,000	不明	—	—	—	—	20.0	C

番号	溜池名	位置		管理者	受益面積	ため池の規模					予想される被害				備考 (指定区分)
		市町	字			堤高	堤長	貯水量	経過年数	危険箇所及び状態	人家	公共建物	鉄道道路	農地	
					ha	m	m	m ³			戸	棟	m	ha	
303	大泓池	甲賀市	甲南町	下野川水利組合	12.5	8.8	76.3	27,000	67年	—	—	—	—	10.0	C
304	出雲池	甲賀市	甲南町	下馬杉区	20.0	8.5	87.0	41,000	66年	—	—	—	—	20.0	C
305	七反田池	甲賀市	甲南町	宝木水利組合	5.0	2.4	43.0	400	37年	—	—	—	—	5.0	A
306	瓢箪池	湖南市	三雲	荒子井水組合	10.0	10.0	60.0	9,600	—	—	4	—	700	0.4	B
307	姥ヶ谷池	湖南市	柑子袋	柑子袋区長	15.0	4.6	70.0	70,000	不明	—	5	2	850	13.0	B
308	千堤池	湖南市	平松	平松区長	0.3	7.0	30.0	3,500	不明	—	2	—	50	0.1	A
309	放生池	湖南市	平松	平松区長	9.0	5.6	96.0	27,600	不明	堤体漏水	10	—	100	1.0	A
310	堂ノ上池	湖南市	三雲	堂ノ上井水組合	9.0	0.0	30.0	2,600	不明	余水吐老朽	—	—	200	3.0	C
311	天号寺池	湖南市	三雲	榊原寿弘	0.5	4.3	30.0	1,500	不明	堤体侵食	—	—	100	0.2	A
312	神明池	湖南市	夏見	夏見区長	6.5	2.0	60.0	1,500	不明	—	3	—	—	—	C
313	上の池	湖南市	平松	平松区長	2.0	8.6	130.0	42,000	不明	—	0	—	200	2.0	B
314	林ノ池	湖南市	柑子袋	柑子袋区長	5.0	4.5	30.0	2,300	不明 (H15改修)	—	0	—	130	3.0	B
315	萩原池	湖南市	菩提寺	萩原寛	—	2.5	25.0	1,400	不明	堤体老朽	—	—	—	—	C
316	鵜ノ下池	湖南市	菩提寺	菩提寺区長	0.3	1.5	350.0	4,000	不明	—	—	—	—	0.2	C
317	大ダム	湖南市	正福寺	正福寺区長	0.5	6.5	110.0	13,000	不明	堤体老朽	2	—	320	0.3	B
318	にごり池	湖南市	岩根	岩根東区長	16.0	7.0	120.0	43,000	不明	堤体老朽	3	—	150	0.1	A
319	果樹園池	湖南市	岩根	岩根東農業組合 岩根東口農業組合	11.0	2.9	30.0	5,000	不明	—	—	—	—	0.2	C
320	田代ヶ池	湖南市	岩根	下田水利組合長	27.0	8.2	60.0	45,000	不明	堤体老朽 余水吐老朽	11	—	200	10.0	A
321	雷古池	湖南市	下田	下田水利組合長	13.4	6.8	50.0	13,700	30	—	—	—	—	0.3	C

番号	溜池名	位置		管理者	受益面積	ため池の規模					予想される被害				備考 (指定区分)
		市町	字			堤高	堤長	貯水量	経過年数	危険箇所及び状態	人家	公共建物	鉄道路	農地	
					ha	m	m	m ³			戸	棟	m	ha	
322	中山池	湖南省	下田	下田水利組合長	28.1	7.6	62.6	13,000	30	—	—	—	—	0.6	C
323	東代池(上)	湖南省	吉永	吉永区長	2.0	2.5	70.0	1,500	不明	取水工老朽	3	—	—	—	B
324	東代池(下)	湖南省	吉永	吉永区長	2.0	3.5	40.0	3,500	不明	堤体侵食 余水吐老朽	3	—	—	0.4	B
325	ケチバ池	湖南省	三雲	山村一男	0.15	3.5	40.0	1,200	不明	余水吐断面不足	—	—	—	—	C
326	山ノ池	湖南省	吉永	西尾茂樹	1.0	1.0	20.0	60	不明	余水吐断面不足	—	—	—	0.05	C
327	南孝寺池	湖南省	夏見	夏見生産森林組合	2.0	0.3	40.0	2,500	不明	余水吐断面不足	—	—	—	—	C
328	布施溜	東近江市	布施町	布施町自治会長	—	4.2	325.0	149,000	250年	—	2	—	—	38.0	A
329	新溜	東近江市	布施町	布施町自治会長	—	3.9	150.0	39,000	250年	堤防漏水	2	—	—	38.0	A
330	新溜	東近江市	瓜生津町	瓜生津町自治会長	25.3	3.1	223.5	20,000	150年	—	30	2	400	20.0	A
331	坂下溜	東近江市	土器町	土器町自治会長	23.0	3.9	83.0	4,500	150年	—	33	2	600	20.0	C
332	谷堤溜	東近江市	土器町	土器町自治会長	23.0	6.7	125.0	24,200	130年	—	33	2	600	20.0	C
333	庚申溜	東近江市	土器町	土器町自治会長	23.0	4.9	121.0	9,700	150年	—	33	2	600	20.0	C
334	新溜	東近江市	土器町	土器町自治会長	23.0	5.4	80.0	10,800	150年	堤防漏水	33	2	600	20.0	A
335	六の谷溜	東近江市	大森町	大森町自治会長	39.0	10.7	75.4	71,800	150年	—	—	—	300	17.0	C
336	平尾台溜	東近江市	大森町	大森町自治会長	6.9	5.2	176.0	6,500	250年	堤体老朽	25	—	200	3.0	B
337	向山調整池	東近江市	尻無町	愛知川沿岸 土地改良区	570.0	7.1	780.0	76,000	(H16改修)	—	—	—	2,000	35.0	C
338	馬溜	東近江市	柴原南町	柴原南町自治会長	18.0	2.0	46.0	17,100	150年	堤防漏水	—	—	700	3.0	C
339	向井溜	東近江市	下二俣町	下二俣町自治会長	6.0	3.0	235.0	11,300	150年	堤体老朽	—	—	250	5.0	C
340	宮溜	東近江市	下二俣町	下二俣町自治会長	18.0	3.0	320.0	37,000	150年	—	—	—	250	5.0	C

番号	溜池名	位置		管理者	受益面積	ため池の規模				予想される被害				備考 (指定区分)	
		市町	字			堤高	堤長	貯水量	経過年数	危険箇所及び状態	人家	公共建物	鉄道道路		農地
					ha	m	m	m ³			戸	棟	m	ha	
341	宮溜調整池	東近江市	柴原南町	愛知川沿岸区 土地改良区	570.0	6.6	1079.0	201,000	4年 (H13改修)	堤防漏水	78	—	—	10.0	C
342	黒廻り溜	東近江市	柴原南町	柴原南町自治会長	4.0	5.6	338.0	20,700	150年	—	—	—	500	3.0	C
343	吉住池	東近江市	建部日吉町	五個荘伊野部町 自治会長	90.0	2.5	75.0	37,800	250年	堤体老朽	—	—	30	0.5	B
344	御門溜	東近江市	瓜生津町	瓜生津町自治会長	22.5	3.8	68.0	90,100	150年	取水施設老朽 余水吐老朽	—	—	200	8.0	B
345	古師溜	東近江市	瓜生津町	瓜生津町自治会長	22.5	5.0	35.0	6,700	150年	—	—	—	—	8.0	C
346	源吉溜	東近江市	瓜生津町	瓜生津町自治会長	—	5.0	45.0	6,300	150年	堤体漏水 取水施設老朽	—	—	—	2.0	B
347	天王台溜	東近江市	大森町	大森町自治会長	—	3.5	35.0	1,000	130年	堤体漏水	—	—	—	—	B
348	御虎溜	東近江市	大森町	大森町自治会長	28.0	3.5	48.0	3,100	150年	—	—	—	—	3.5	C
349	三日溜	東近江市	今堀町	蛇溝町自治会長	46.7	2.5	95.0	7,800	150年	—	—	—	150	4.5	C
350	鑄物師大溜	東近江市	鑄物師町	鑄物師水利組合	12.0	6.5	61.0	26,500	120年	樋余水吐老朽 管	50	—	400	9.0	C
351	徳円溜	東近江市	鑄物師町	鑄物師水利組合	4.0	3.4	34.0	4,200	120年	樋余水吐老朽 管	—	—	200	2.5	C
352	伊座ヶ谷溜	東近江市	鑄物師町	鑄物師水利組合	7.5	5.0	64.0	8,600	不明	余水吐老朽 管 堤体変形 洗面大	—	—	200	2.5	C
353	姫沢溜	東近江市	綺田町	綺田水利組合	13.4	4.0	79.0	10,000	150年	堤体老朽 取水施設老朽 管	—	—	—	12.0	C
354	姫沢下溜	東近江市	綺田町	綺田水利組合	13.4	6.0	112.0	6,000	150年	堤体漏水 管	—	—	—	16.0	C
355	長谷出し溜	東近江市	綺田町	綺田水利組合	5.0	3.5	45.0	2,400	150年	樋余水吐老朽 管	—	—	—	5.0	C
356	長堤溜	東近江市	綺田町	綺田水利組合	16.2	3.2	112.0	9,000	150年	余水吐老朽 取水施設老朽	—	—	—	9.0	C
357	戸雁堂溜	東近江市	綺田町	綺田水利組合	5.0	5.0	92.0	7,500	150年	樋余水吐老朽 管	—	—	—	5.0	C
358	棚繰化溜	東近江市	綺田町	綺田水利組合	10.0	4.0	124.0	10,000	150年	堤体老朽漏水 取水施設老朽	—	—	—	10.0	C
359	後溜	東近江市	宮川町	宮川水利組合	7.7	5.0	63.0	6,200	150年	樋管	—	—	100	30.0	C

番号	溜池名	位置		管理者	受益面積	ため池の規模				予想される被害				備考 (指定区分)	
		市町	字			堤高	堤長	貯水量	経過年数	危険箇所及び状態	人家	公共建物	鉄道道路		農地
					ha	m	m	m ³			戸	棟	m	ha	
360	芳溜	東近江市	宮川町	宮川水利組合	7.5	1.8	173.0	9,700	150年	—	—	1	—	6.0	A
361	髪溜	東近江市	宮川町	宮川水利組合	4.7	3.0	76.0	4,000	150年	樋余水吐老朽管	—	—	—	5.0	A
362	一番溜	東近江市	宮川町	宮川水利組合	16.0	0.8	128.0	12,000	150年	樋余水吐老朽管	10	—	200	8.0	A
363	野村溜	東近江市	蒲生堂町	蒲生堂水利組合	8.0	2.0	315.0	10,000	150年	法面崩壊漏水	40	—	100	30.0	C
364	御池溜	東近江市	蒲生堂町	蒲生堂水利組合	15.0	5.0	68.0	25,000	150年	法面崩壊	—	—	300	7.0	A
365	寺大野溜	東近江市	蒲生寺町	寺水利組合	9.1	3.1	125.0	5,000	150年	法面崩壊	—	—	100	18.0	C
366	大溜	東近江市	蒲生岡本町	岡本水利組合	12.2	4.5	92.0	40,000	120年	樋余水吐老朽管	—	—	500	2.6	C
367	中溜	東近江市	蒲生岡本町	岡本水利組合	12.2	3.5	40.0	3,300	150年	堤体漏水樋余水吐老朽管	—	—	—	10.0	C
368	源兵衛溜	東近江市	大塚町	大塚水利組合	17.4	4.5	200.0	10,900	120年	堤体老朽管漏水	—	—	700	10.0	C
369	大溜	東近江市	大塚町	大塚水利組合	5.5	3.1	93.0	11,700	120年	樋余水吐老朽管	30	1	93	5.5	B
370	弁天溜	東近江市	大塚町	大塚水利組合	5.8	2.0	55.0	5,700	120年	—	—	—	55	5.0	C
371	掛出溜	東近江市	大塚町	大塚水利組合	18.0	3.0	215.0	8,800	120年	樋余水吐老朽管	1	—	200	9.0	A
372	火打谷溜	東近江市	横山町	横山水利組合	9.0	5.0	64.0	5,200	150年	樋余水吐老朽管	—	—	—	9.0	C
373	濁り溜	東近江市	平林町	平林水利組合	5.1	3.5	165.0	9,800	150年	樋余水吐老朽管 堤体漏水	—	—	—	5.1	C
374	下溜	東近江市	平林町	平林水利組合	4.9	4.0	240.0	8,900	150年	—	—	—	—	7.0	A
375	北溜	東近江市	石塔町	石塔水利組合	7.4	4.6	80.0	9,000	150年	—	—	—	50	—	C
376	下馬溜	東近江市	石塔町	石塔水利組合	6.5	5.0	133.0	6,000	150年	—	50	1	—	6.5	B
377	二番溜	東近江市	石塔町	石塔水利組合	0.9	5.0	32.0	3,000	不明	堤体老朽管 取水施設老朽	—	—	100	0.9	C
378	堂戸溜	東近江市	桜川東町	桜川東区長	19.8	1.8	242.0	8,500	150年	樋余水吐老朽管 堤体漏水 法面崩壊	20	—	50	5.0	A

番号	溜池名	位置		管理者	受益面積	ため池の規模				予想される被害				備考 (指定区分)	
		市町	字			堤高	堤長	貯水量	経過年数	危険箇所及び状態	人家	公共建物	鉄道道路		農地
					ha	m	m	m ³			戸	棟	m	ha	
379	新堤溜	東近江市	桜川東町	桜川東区長	19.8	1.7	164.0	7,500	150年	堤体漏水 法面崩壊	20	—	50	5.0	C
380	堤尻溜	東近江市	桜川西町	桜川西水利組合	17.8	3.6	180.0	5,600	150年	堤体漏水 法面崩壊	—	—	—	6.0	C
381	弁天溜	東近江市	桜川西町	桜川西水利組合	17.8	2.8	160.0	12,000	150年	—	—	—	—	6.0	C
382	沢溜	東近江市	川合町	本郷水利組合	20.0	3.0	350.0	20,000	150年	余水吐老朽 取水施設老朽	3	—	—	10.0	C
383	浄国寺溜	東近江市	上麻生町	上麻生水利組合	7.2	1.5	83.0	1,500	150年	余水吐老朽 取水施設老朽	30	3	100	2.0	A
384	道鏡溜	東近江市	蒲生堂町	蒲生堂水利組合	1.5	0.6	15.0	500	150年	余水吐老朽 取水施設老朽	10	2	500	1.0	A
385	三番溜	東近江市	石塔町	石塔水利組合	0.9	4.0	35.0	2,000	150年	堤体老朽	—	—	100	0.9	C
386	棚繰化下溜	東近江市	綺田町	綺田水利組合	10.0	2.0	23.0	900	150年	堤体老朽 取水施設老朽 余水吐老朽	—	—	—	10.0	C
387	砂原溜	東近江市	稲垂町	稲垂水利組合	2.0	4.3	211.0	6,100	100年	—	17	—	—	50.0	A
388	水汲溜	日野町	蔵王	角一雄	4.0	12.0	55.0	20,000	200年	堤体漏水	3	—	—	4.0	C
389	横井溜	日野町	北畑	日野川流域 土地改良区	43.0	12.0	135.0	125,000	80年	—	26	—	—	43.0	A
390	日溪溜	日野町	音羽	日野川流域 土地改良区	71.9	21.0	130.0	382,000	74年	—	50	—	—	94.0	A
391	瓢箪溜	日野町	音羽	日野川流域 土地改良区	5.8	6.5	65.0	20,000	不明	—	—	—	—	6.0	A
392	北溜	日野町	仁本木	日野川流域 土地改良区	8.0	10.5	98.0	44,000	150年	—	—	—	—	8.0	A
393	荒谷溜	日野町	西大路	西大路農事総代	4.1	5.0	50.0	6,000	120年	堤体漏水	—	—	—	41.0	A
394	大正池	日野町	西大路	日野川流域 土地改良区	63.0	12.0	130.0	260,000	80年	—	—	—	—	63.0	C
395	新堤溜	日野町	西大路	日野川流域 土地改良区	19.8	6.0	56.0	40,500	300年	—	—	—	—	60.0	A
396	須郷溜	日野町	河原	河原区長	20.0	5.0	33.0	3,000	300年	堤体漏水	3	—	—	8.0	C
397	十郎溜	日野町	河原	河原区長	35.0	5.0	40.0	9,000	300年	堤体漏水	3	—	—	9.0	C

番号	溜池名	位置		管理者	受益面積	ため池の規模					予想される被害				備考 (指定区分)
		市町	字			堤高	堤長	貯水量	経過年数	危険箇所及び状態	人家	公共建物	鉄道道路	農地	
					ha	m	m	m ³			戸	棟	m	ha	
398	松尾新溜	日野町	松尾	松尾区長	31.0	8.0	60.0	40,000	120年	—	35	—	—	35.0	A
399	新堤溜	日野町	大谷	大谷総代	2.5	4.0	30.0	4,000	120年	堤体漏水	10	—	—	2.0	C
400	山ノ添溜	日野町	三十坪	三十坪下区長	10.0	7.0	45.0	5,000	150年	堤体老朽 余水吐老朽	—	—	100	10.0	A
401	大溜	日野町	山本	日野川流域 土地改良区	17.0	9.0	85.0	45,000	250年	—	10	—	—	14.0	A
402	幸之池	日野町	山本	日野川流域 土地改良区	25.0	10.0	100.0	140,000	120年	—	10	—	—	21.0	A
403	大宝池	日野町	山本	日野川流域 土地改良区	19.5	3.9	88.0	120,000	74年	—	10	—	—	22.3	A
404	大谷溜	日野町	石原	石原区長	30.0	5.5	60.0	50,000	不明	堤体漏水	—	—	—	53.2	A
405	芳ヶ谷溜 (上)	日野町	石原	石原区長	30.0	3.0	60.0	27,000	300年	—	10	—	—	25.4	A
406	芳ヶ谷溜 (下)	日野町	石原	石原区長	30.0	4.0	50.0	31,000	300年	—	10	—	—	25.4	A
407	四ツ溜2	日野町	小御門	コウ津講	1.93	2.0	27.0	1,600	100年	余水吐老朽	—	—	—	8.0	C
408	前ヶ谷溜	日野町	石原	石原区長	6.5	3.0	45.0	8,000	30年	堤体老朽	4	—	—	4.0	C
409	浄光寺溜	日野町	徳谷	徳谷区長	6.0	8.5	48.0	24,000	60年	堤体老朽	7	—	—	10.0	C
410	荒谷新溜	日野町	西大路	日野川流域 土地改良区	60.0	8.0	416.0	12,000	150年	—	100	—	—	41.0	A
411	娑婆谷池	日野町	中山東	中山東区長	7.0	5.0	30.0	5,000	80年	堤体漏水	30	—	—	8.0	C
412	栄助溜	日野町	中山東	中山東区長	7.5	4.0	15.0	1,000	150年	堤体漏水	3	—	—	6.5	C
413	杉谷溜	日野町	原	日野川流域 土地改良区	5.0	7.0	60.0	10,000	300年	—	—	—	—	17.0	A
414	上イセノ溜	日野町	原	原区長	3.0	5.0	40.0	6,500	300年	堤体漏水	3	—	—	3.0	C
415	奴谷溜	日野町	川原	日野川流域 土地改良区	7.0	14.0	60.0	20,000	80年	堤体漏水	15	—	—	7.3	A
416	小野平溜上	日野町	川原	川原区長	7.0	2.3	36.0	1,000	100年	堤体漏水	20	—	—	7.3	C

番号	溜池名	位置		管理者	受益面積	ため池の規模					予想される被害				備考 (指定区分)
		市町	字			堤高	堤長	貯水量	経過年数	危険箇所及び状態	人家	公共建物	鉄道道路	農地	
					ha	m	m	m ³			戸	棟	m	ha	
417	小野平溜下	日野町	川原	川原区長	7.0	2.4	108.0	4,000	100年	堤体漏水	20	—	—	7.3	C
418	新溜	日野町	川原	川原区長	7.0	3.0	60.0	5,000	200年	—	45	—	—	7.3	C
419	新溜	日野町	杉	日野川流域区 土地改良区	25.0	5.0	69.0	1,500	300年	—	52	—	—	30.0	C
420	西谷溜	日野町	杉	杉区長	5.0	4.0	40.0	3,000	300年	堤体漏水	—	—	—	20.0	C
421	穴野溜	日野町	杉	日野川流域区 土地改良区	10.0	5.0	49.0	13,000	300年	—	52	—	—	20.0	A
422	山の神谷溜	日野町	杉	杉区長	10.0	3.0	49.0	6,000	300年	堤体漏水	—	—	—	50.0	C
423	山ノ上谷溜	日野町	杣	杣区長	3.0	4.6	30.0	4,500	300	堤体漏水	1	—	—	30.0	C
424	根垣谷溜	日野町	杣	日野川流域区 土地改良区	20.0	13.0	75.0	32,000	400年	—	—	—	200	30.0	C
425	長沢溜池	日野町	中之郷	日野川流域区 土地改良区	7.0	5.0	60.0	12,000	200年	—	3	—	—	7.0	C
426	山戸谷溜	日野町	中之郷	日野川流域区 土地改良区	10.0	5.0	50.0	13,000	200年	—	3	—	—	10.0	C
427	四ツ谷溜	日野町	中之郷	中之郷水利組合	3.0	2.0	220.0	4,800	300年	堤体漏水	1	—	—	1.0	C
428	北溜	日野町	佐久良	佐久良区長	4.5	5.0	50.0	5,000	300年	堤体漏水	40	—	—	1.0	C
429	篠原溜	日野町	佐久良	日野川流域区 土地改良区	4.4	2.3	285.0	10,000	300年	—	—	—	—	6.0	A
430	下の屋敷溜	日野町	安部居	安部居区長	5.0	5.0	20.0	2,000	不明	堤体漏水	—	—	—	5.0	C
431	クルベキ溜	日野町	安部居	日野川流域区 土地改良区	12.0	6.0	65.0	12,000	200年	—	—	—	—	5.0	A
432	芦原谷溜上	日野町	蓮花寺	日野川流域区 土地改良区	10.2	3.9	51.0	9,000	300年 (H13改修)	—	30	—	—	12.0	C
433	室ヶ谷溜下	日野町	蓮花寺	日野川流域区 土地改良区	9.0	4.9	55.0	10,000	300年	堤体漏水	—	—	—	12.0	C
434	室ヶ谷溜上	日野町	蓮花寺	蓮花寺区長	9.0	2.9	25.0	1,500	300年	—	—	—	—	12.0	C
435	芦原谷溜下	日野町	蓮花寺	日野川流域区 土地改良区	10.2	5.0	62.0	8,000	300年 (H13改修)	—	30	—	—	12.0	A

番号	溜池名	位置		管理者	受益面積	ため池の規模					予想される被害				備考 (指定区分)
		市町	字			堤高	堤長	貯水量	経過年数	危険箇所及び状態	人家	公共建物	鉄道道路	農地	
					ha	m	m	m ³			戸	棟	m	ha	
436	丸田溜	日野町	蓮花寺	日野川流域区 土地改良区	18.3	1.9	270.0	76,000	300年	—	50	—	—	12.0	A
437	小谷口溜	日野町	蓮花寺	蓮花寺区長	1.0	4.0	30.0	3,000	300年	堤体漏水	—	—	—	4.0	C
438	慰老溜	日野町	野出	日野川流域区 土地改良区	29.5	8.0	115.0	50,000	150年	—	50	—	—	15.0	C
439	新溜	日野町	野出	野出区長	29.5	4.0	30.0	2,000	300年	堤体漏水	50	—	—	12.0	C
440	小谷溜	日野町	野出	野出区長	29.5	3.0	30.0	1,000	300年	堤体漏水	—	—	—	1.0	C
441	中堤溜	日野町	野出	日野川流域区 土地改良区	29.5	3.0	50.0	4,000	300年	堤体漏水	50	—	—	23.0	C
442	丸尾溜	日野町	奥之池	日野川流域区 土地改良区	10.0	3.6	80.0	12,000	300年	—	—	—	—	8.0	C
443	山添溜	日野町	奥之池	奥之池水利組合	5.0	3.5	35.0	4,000	不明	堤体漏水	—	—	—	23.0	C
444	湯屋谷溜	日野町	小野	日野川流域区 土地改良区	10.0	6.0	50.0	11,000	200年	—	8	—	—	6.0	A
445	猿橋溜	日野町	奥師	日野川流域区 土地改良区	10.0	3.0	55.0	10,000	300年	堤体漏水	30	—	—	7.0	A
446	子小溜	日野町	奥師	奥師区長	10.0	5.0	20.0	2,000	300年	堤体漏水	3	—	—	7.5	C
447	奥畑溜上	日野町	北脇	日野川流域区 土地改良区	4.0	5.0	60.0	28,000	150年	堤体漏水	7	—	—	11.0	A
448	奥畑溜下	日野町	北脇	日野川流域区 土地改良区	4.0	10.0	100.0	38,000	300年	堤体漏水	7	—	—	11.0	A
449	茅ヶ谷溜	日野町	北脇	日野川流域区 土地改良区	4.0	8.0	75.0	26,000	300年	—	—	—	—	4.0	A
450	オコ谷池	日野町	北脇	日野川流域区 土地改良区	25.0	5.0	90.0	22,000	300年	—	9	—	—	29.0	C
451	清水ヶ谷溜	日野町	北脇	北脇水利組合	3.0	5.0	30.0	3,000	300年	堤体漏水	—	—	—	1.0	C
452	北谷溜	日野町	北脇	北脇水利組合	1.0	4.0	20.0	3,000	300年	堤体漏水	—	—	—	2.0	C
453	大溜	日野町	中在寺	日野川流域区 土地改良区	43.0	4.0	100.0	25,000	300年	堤体漏水	100	—	—	43.0	A
454	中之堤溜	日野町	中在寺	日野川流域区 土地改良区	43.0	3.0	84.0	6,000	不明	堤体漏水	100	—	—	43.0	A

番号	溜池名	位置		管理者	受益面積	ため池の規模					予想される被害				備考 (指定区分)
		市町	字			受益面積	堤高	堤長	貯水量	経過年数	危険箇所及び状態	人家	公共建物	鉄道道路	
					ha	m	m	m ³			戸	棟	m	ha	
455	お盆溜	日野町	中在寺	日野川流域地区 土地改良区	43.0	4.0	70.0	6,000	不明	堤体漏水	100	—	—	43.0	A
456	臍突溜	日野町	中在寺	日野川流域地区 土地改良区	43.0	4.0	93.0	15,000	300年	堤体漏水	100	—	—	43.0	A
457	大沢溜	日野町	鎌掛	日野川流域地区 土地改良区	15.0	8.0	110.0	38,000	300年	—	5	—	—	15.0	A
458	西鎌掛池	日野町	鎌掛	甲蒲地区 土地改良区	17.6	17.2	61.0	210,000	300年	堤体漏水	250	—	—	50.0	A
459	黒久路溜	日野町	鎌掛	受益者代表	5.0	6.0	70.0	21,000	200年	堤体漏水	—	—	—	5.0	A
460	口の堤溜	日野町	鎌掛	日野川流域地区 土地改良区	8.0	6.0	120.0	50,000	120年	—	200	—	—	8.0	A
461	鎌掛池	日野町	鎌掛	受益者代表	84.0	19.4	96.9	260,000	50年	堤体漏水	200	—	—	63.0	A
462	笹御垣溜	日野町	鎌掛	受益者代表	15.0	3.0	55.0	7,000	200年	堤体漏水	2	—	—	15.0	C
463	桃ノ木溜1	日野町	鎌掛	日野川流域地区 土地改良区	5.0	4.0	40.0	10,000	300年 (H13改修)	—	1	—	—	5.0	A
464	石楠花池	日野町	鎌掛	受益者代表	5.0	8.0	34.0	23,000	70年	—	2	—	—	6.4	C
465	桃ノ木溜2	日野町	鎌掛	日野川流域地区 土地改良区	5.0	3.0	45.0	2,000	150年	堤体漏水	1	—	—	5.0	C
466	宝来池	日野町	安部居	受益者代表	1.3	3.0	40.0	6,500	300年	堤体漏水	25	—	—	1.0	C
467	ユブレ谷溜	日野町	安部居	安部居区長	5.0	5.0	45.0	4,000	300年	堤体漏水	4	—	—	1.0	C
468	荒堀弁天池	日野町	安部居	安部居区長	0.5	3.0	40.0	2,600	300年	堤体漏水	30	—	—	1.0	C
469	利平溜	日野町	安部居	安部居区長	5.0	6.0	30.0	5,000	300年	堤体漏水	3	—	—	2.0	C
470	観音溜	日野町	安部居	受益者代表	2.0	4.0	100.0	4,500	200年	堤体漏水	—	—	—	2.0	C
471	西の谷溜	日野町	西明寺	西明寺農業水利組合	4.0	6.0	45.0	5,000	150年	堤体漏水	10	—	—	1.0	C
472	細端池	日野町	北畑	北畑東部水利組合	5.0	5.0	120.0	26,200	100年	堤体漏水	3	—	—	4.0	C
473	杣ヶ谷溜	日野町	北畑	北畑東部水利組合	16.3	13.0	80.0	340,000	40年	堤体漏水	2	—	—	5.0	A

番号	溜池名	位置		管理者	受益面積	ため池の規模					予想される被害				備考 (指定区分)
		市町	字			堤高	堤長	貯水量	経過年数	危険箇所及び状態	人家	公共建物	鉄道道路	農地	
					ha	m	m	m ³			戸	棟	m	ha	
474	上平端溜	日野町	北畑	北畑東部水利組合	1.8	5.4	40.0	1,500	150年	堤体漏水	-	-	-	1.0	C
475	下平端溜	日野町	北畑	北畑東部水利組合	1.8	3.3	40.0	3,000	150年	堤体漏水	-	-	-	1.0	C
476	鑄物師谷溜上	日野町	上駒月	植ヶ平水利組合	6.2	5.0	40.0	3,500	不明	堤体漏水	-	-	-	5.0	C
477	鑄物師谷溜下	日野町	上駒月	植ヶ平水利組合	6.2	6.0	35.0	5,000	不明	堤体漏水	-	-	-	5.0	C
478	上野平池下	日野町	上駒月	上野平水利委員	2.0	3.0	32.0	4,000	不明	堤体漏水	-	-	-	3.0	C
479	上野平池上	日野町	上駒月	上野平水利委員	2.0	2.8	14.0	2,000	300年	堤体漏水	3	-	-	1.0	C
480	箱谷池	日野町	下駒月	奥村兵次	1.0	4.0	25.0	1,500	70年	堤体漏水	-	-	-	1.0	C
481	間谷溜	日野町	深山口	深山口区長	8.0	5.0	30.0	4,000	200年	堤体漏水	-	-	-	4.0	C
482	清田新溜	日野町	清田	清田区長	15.0	6.5	80.0	30,000	150年	取水施設老朽	-	-	-	15.0	C
483	堂ノ谷溜	日野町	迫	安井末蔵	15.3	5.0	20.0	3,000	70年	堤体漏水	3	-	-	2.0	C
484	田串谷溜	日野町	迫	奥村勝治	2.3	5.0	40.0	6,000	50年	堤体漏水	3	-	-	3.0	C
485	東の谷池	日野町	迫	東の谷池組合	5.0	4.6	30.0	5,000	60年	堤体漏水	15	-	-	5.0	C
486	松の下池	日野町	迫	松の下水利組合	25.0	4.8	50.0	15,000	70年	堤体漏水	2	-	-	18.0	C
487	別所池	日野町	別所	別所水利組合	30.0	3.0	50.0	35,000	60年	堤体漏水	-	-	-	15.0	C
488	平子池	日野町	別所	別所水利組合	1.2	3.0	25.0	3,000	70年	堤体漏水	-	-	-	2.0	C
489	大谷溜	日野町	大谷	日野川流域区 土地改良区	15.0	2.0	140.0	50,000	20年	-	2	-	-	14.0	A
490	古堤溜	日野町	西大路	日野川流域区 土地改良区	27.5	6.0	120.0	88,000	200年	-	100	-	-	27.0	A
491	薬王寺溜	日野町	西大路	日野川流域区 土地改良区	13.0	6.0	70.0	76,000	200年	-	1000	-	-	200.0	A
492	清田旧溜	日野町	清田	清田区長	6.0	3.0	90.0	11,000	150年	-	-	-	-	2.0	A

番号	溜池名	位置		管理者	受益面積	ため池の規模					予想される被害				備考 (指定区分)
		市町	字			堤高	堤長	貯水量	経過年数	危険箇所及び状態	人家	公共建物	鉄道	農地	
					ha	m	m	m ³			戸	棟	m	ha	
493	旧溜	日野町	松尾	日野川流域区 土地改良区	8.0	6.0	60.0	15,000	100年	—	10	1	150	10.0	A
494	上浄善坊溜	日野町	北畑	北畑東部水利組合	6.6	5.0	60.0	12,000	150年	底樋漏水	—	—	100	15.0	A
495	下浄善坊溜	日野町	北畑	北畑東部水利組合	6.6	7.4	45.0	7,500	150年	—	—	—	100	15.0	C
496	新溜	日野町	中在寺	日野川流域区 土地改良区	43.0	9.0	100.0	80,000	200年	堤防漏水	—	—	100	1.0	A
497	大沢溜	日野町	中在寺	日野川流域区 土地改良区	15.0	7.0	80.0	30,000	200年	—	—	—	100	1.0	A
498	雁ヶ谷溜	日野町	北脇	日野川流域区 土地改良区	30.0	15.0	130.0	90,000	50年	堤防漏水	1	—	300	30.0	A
499	新溜	日野町	中之郷	日野川流域区 土地改良区	60.0	9.2	100.0	250,000	200年	—	30	5	300	1.0	C
500	大舎利溜	日野町	中山西	中山西区水利組合	13.0	3.0	61.0	10,000	100年	堤防漏水	—	—	50	15.0	C
501	梶田溜池	日野町	中山西	中山西区水利組合	7.0	3.5	44.5	9,000	100年	堤防漏水	15	—	50	20.0	C
502	宮西溜	日野町	杉	日野川流域区 土地改良区	21.0	4.0	130.0	12,000	60年	—	52	1	30	30.0	C
503	庵用津大池	日野町	川原	日野川流域区 土地改良区	22.0	5.2	200.0	44,000	100年	—	—	—	100	24.0	A
504	新溜	日野町	小谷	日野川流域区 土地改良区	8.0	6.0	50.0	12,000	200年	—	20	—	200	8.0	A
505	長溜	日野町	中之郷	日野川流域区 土地改良区	10.0	4.7	298.0	24,000	300年	—	50	—	50	10.0	C
506	畑田溜	日野町	鳥居平	日野川流域区 土地改良区	15.0	4.4	100.0	12,600	100年 (H14改修)	—	11	—	100	16.0	C
507	本田溜	日野町	鳥居平	日野川流域区 土地改良区	15.0	4.3	50.0	12,000	200年	堤防漏水	11	—	100	15.0	C
508	大福溜	日野町	蓮花寺	蓮花寺区長	10.1	10.0	102.0	20,000	35年	—	—	—	—	25.0	C
509	後谷溜(新)	日野町	柚	日野川流域区 土地改良区	15.0	9.5	50.0	33,600	不明	—	100	—	—	20.0	C
510	後谷溜(旧)	日野町	柚	柚区長	15.0	2.0	45.0	5,000	不明	—	100	—	—	20.0	C
511	奥間下溜	日野町	小谷	日野川流域区 土地改良区	17.0	7.0	97.5	22,000	不明	—	—	—	—	—	C

番号	溜池名	位置		管理者	受益面積	ため池の規模					予想される被害				備考 (指定区分)
		市町	字			受益面積	堤高	堤長	貯水量	経過年数	危険箇所及び状態	人家	公共建物	鉄道路	
					ha	m	m	m ³			戸	棟	m	ha	
512	デデコ溜	日野町	杣	杣区長	5.0	4.0	20.0	5,000	312	—	—	—	—	有	C
513	中溜	日野町	小野	小野水利組合	5.0	6.0	50.0	3,000	115	—	—	—	—	有	C
514	上人谷池	日野町	鳥居平	上人谷溜水利組合	4.1	4.0	40.0	7,000	135	—	—	—	—	—	C
515	小ノ平溜	日野町	原	原区長	3.0	1.5	15.0	1,000	不明	—	—	—	—	—	C
516	奥溜	日野町	小野	小野水利組合	3.0	4.0	100.0	500	不明	—	—	—	—	—	C
517	野川谷溜	日野町	鳥居平	麻原重次郎	2.8	3.0	40.0	5,000	不明	—	—	—	—	—	C
518	鎌谷溜	日野町	中之郷	中之郷水利組合	2.0	3.0	25.0	2,000	115	—	—	—	—	—	C
519	西川池	竜王町	西川	西川区長	40.0	3.2	495.0	80,000	約100年	—	50	2	3,000	40.0	C
520	荒池	竜王町	鏡	鏡区長	40.0	5.4	100.0	25,000	約100年	—	10	1	1,500	30.0	C
521	奥ノ渕池	竜王町	小口	小口区長	78.0	3.9	48.0	20,000	約100年	—	—	1	300	1.0	A
522	鏡新池	竜王町	鏡	鏡区長	50.0	4.3	531.0	60,000	約130年	—	50	1	900	30.0	A
523	窪野池	竜王町	須恵	須恵区長	35.0	7.9	34.6	21,000	100年	—	—	—	500	10.0	B
524	込所池	竜王町	七里	七里区長	8.0	3.4	393.0	2,500	100年	—	—	—	500	10.0	B
525	集水池	竜王町	岡屋	岡屋区長	100.0	1.4	70.0	2,000	100年	池枠老朽	3	—	50	1.0	A
526	雨堤池	竜王町	鏡	鏡区長	20.0	4.3	77.0	6,000	100年	堤体老朽 取水施設老朽 余水吐老朽	—	—	—	—	C
527	三田池	竜王町	山之上	山之上連合区長	20.0	5.2	296.0	45,100	130年	—	10	—	1,000	10.0	B
528	古宮池	竜王町	鏡	鏡区長	10.0	2.8	81.0	6,000	100年	堤体老朽 余水吐狭小	40	—	300	3.0	A
529	1号池	竜王町	山之上	山之上連合区長	25.0	4.4	106.0	21,000	100年	—	—	—	—	28.9	A
530	山王池	竜王町	山之上	山之上連合区長	25.0	1.0	52.0	8,000	100年	—	2	—	—	23.2	A

番号	溜池名	位置		管理者	受益面積	ため池の規模					予想される被害				備考 (指定区分)
		市町	字			堤高	堤長	貯水量	経過年数	危険箇所及び状態	人家	公共建物	鉄道道路	農地	
					ha	m	m	m ³			戸	棟	m	ha	
531	嶽池	竜王町	山中	山中区長	1.0	4.4	33.0	2,000	100年	堤体老朽	-	-	-	1.0	C
532	栗林池	竜王町	山中	山中区長	1.0	4.2	20.0	1,000	100年	余水吐老朽	-	-	100	-	B
533	宝来池	竜王町	山之上	山之上連合区長	1.0	2.4	108.5	2,000	70年	-	50	-	300	1.0	A
534	カシゴ池	竜王町	山之上	山之上連合区長	25.0	3.2	86.5	6,000	100年	堤体老朽 余水吐狭小	30	-	500	75.0	A
535	野口池	竜王町	山之上	山之上連合区長	25.0	2.8	119.0	15,000	100年	堤体老朽 余水吐狭小	-	-	500	10.0	A
536	大谷池	竜王町	山之上	山之上連合区長	40.0	4.9	77.0	13,000	100年	-	20	-	500	1.0	A
537	三昧池	竜王町	山之上	山之上連合区長	25.0	3.6	94.0	10,000	100年	-	20	-	500	2.0	A
538	本ノ添池	竜王町	山之上	山之上連合区長	7.0	3.0	60.0	3,000	100年	堤体漏水	10	1	300	0.5	A
539	若林溜	東近江市	新出町	新出町自治会長	10.0	5.6	120.0	5,000	不明 (H19改修)	-	2	-	50	10.0	C
540	大萩溜	東近江市	新出町	新出水利組合	5.0	2.4	24.0	1,210	300年	堤防	30	1	-	3.2	C
541	口之堤溜	東近江市	池之脇町	池之脇町自治会長・上二俣町自治会長・高木町自治会長	15.0	1.8	162.0	29,500	300年	-	50	1	20	5.6	C
542	笹谷溜	東近江市	池之脇町	池之脇町自治会長・上二俣町自治会長・高木町自治会長	101.0	3.0	74.0	7,100	不明	堤体漏水 余水吐狭小	-	-	200	5.0	C
543	中之堤溜	東近江市	甲津畑町	池之脇町自治会長・上二俣町自治会長・高木町自治会長	80.9	1.5	130.0	9,200	130年	堤体老朽 底樋老朽	50	1	20	5.6	C
544	本堂溜	東近江市	池之脇町	池之脇町自治会長・上二俣町自治会長・高木町自治会長	7.0	7.0	91.0	29,000	130年	堤体工(樋門) 取水施設老朽	-	-	60	12.0	C
545	千本溜	東近江市	市原野町	千本溜水利組合	6.7	3.2	30.0	16,100	250年	-	-	-	150	7.0	C
546	弁天溜	東近江市	山上町	山上町自治会長	15.0	3.0	129.0	7,980	不明	堤体漏水	17	-	-	-	A
547	埜神溜	東近江市	一式町	一式町自治会長	5.9	4.1	104.0	7,650	250年	堤体工	-	-	40	5.0	A
548	太平溜	東近江市	高木町	高木町自治会長	46.6	5.0	52.0	12,000	130年	堤体漏水 取水施設老朽	120	6	2,000	6.0	A
549	野神溜	東近江市	上二俣町	上二俣町自治会長	7.3	3.0	136.0	3,500	130年	-	-	-	150	3.0	C

番号	溜池名	位置		管理者	受益面積	ため池の規模					予想される被害				備考 (指定区分)
		市町	字			堤高	堤長	貯水量	経過年数	危険箇所及び状態	人家	公共建物	鉄道道路	農地	
					ha	m	m	m ³			戸	棟	m	ha	
550	出口溜	東近江市	新出町	新出町自治会長	6.2	2.0	94.0	1,210	130年	堤体漏水	30	1	—	10.0	C
551	堂の堤	東近江市	市原野町	前の岡水利組合	6.3	10.0	70.0	6,080	130年	堤体漏水	56	—	—	15.0	A
552	寺堤	東近江市	高木町	高木町自治会長	3.5	0.8	30.0	2,290	130年	堤体漏水	50	—	—	20.0	A
553	黒溜	東近江市	高木町	高木町自治会長	9.6	3.0	46.0	4,500	130年	堤体漏水	50	—	—	9.6	A
554	瓢箪溜	東近江市	高木町	高木町自治会長	9.6	1.0	50.0	910	130年	堤体漏水	50	—	—	9.6	A
555	にごり溜	東近江市	高木町	高木町自治会長	9.6	7.0	42.0	11,000	不明	堤体漏水	—	—	—	—	A
556	藤助溜	東近江市	高木町	高木町自治会長	46.6	4.5	115.0	7,260	不明	堤体漏水	50	—	—	40.0	A
557	山之神溜	東近江市	高木町	高木町自治会長	46.6	2.5	56.0	2,960	130年	堤体漏水	50	—	—	40.0	A
558	内野調整池	近江八幡市	安土町	愛知川沿岸 土地改良区	107.0	3.7	440.0	14,000	11	—	40	1	50	25.0	C
559	蓮池	近江八幡市	安土町	石寺水利組合	6.0	1.6	390.0	12,320	120	法面崩壊 樋管	20	—	150	20.0	C
560	匿谷池	彦根市	仏生寺町	莊嚴寺町 水利組合	8.0	10.0	40.0	18,000	不明	堤防漏水 余水吐	—	—	150	50.0	A
561	村木溜	彦根市	正法寺町	正法寺町水利組合	12.0	7.0	80.0	15,900	不明	堤防・底樋	80	—	700	6.0	C
562	吸蒲池	彦根市	正法寺町	正法寺町水利組合	12.0	7.5	40.0	1,600	不明	堤防・底樋 余水吐	80	—	800	6.0	C
563	葎谷池	彦根市	野田山町	野田山町水利組合	—	5.0	30.0	3,600	不明	堤防・底樋 余水吐	15	—	750	50.0	C
564	甲ヶ谷上池	彦根市	野田山町	野田山町水利組合	10.0	7.0	35.0	6,000	不明	堤防・底樋 余水吐	10	—	1,000	10.0	C
565	甲ヶ谷下池	彦根市	野田山町	野田山町水利組合	10.0	7.0	60.0	9,900	不明	堤防・底樋 余水吐	10	—	1,000	10.0	C
566	里ヶ谷上池	彦根市	野田山町	野田山町水利組合	5.0	8.0	35.0	3,000	不明	堤防・底樋 余水吐	30	—	200	5.0	C
567	里ヶ谷下池	彦根市	野田山町	野田山町水利組合	5.0	8.0	30.0	1,500	不明	堤防・底樋 余水吐	30	—	200	5.0	A
568	奥ノ坊池	彦根市	甲田町	甲田町自治会	3.0	3.0	22.0	400	不明	底樋・余水吐 堤防護岸	30	1	500	20.0	C

番号	溜池名	位置		管理者	受益面積	ため池の規模				予想される被害				備考 (指定区分)	
		市町	字			堤高	堤長	貯水量	経過年数	危険箇所及び状態	人家	公共建物	鉄道道路		農地
					ha	m	m	m ³			戸	棟	m	ha	
569	八反池	彦根市	正法寺町	正法寺町水利組合	12.0	5.0	150.0	16,000	不明	底樋・護岸	15	—	300	10.0	C
570	安楽坊池	彦根市	正法寺町	正法寺町水利組合	12.0	8.0	40.0	5,000	不明	底樋	80	—	200	3.0	C
571	湯ヶ谷溜池	彦根市	荘厳寺町	荘厳寺町水利組合	1.0	7.0	40.0	4,000	不明	底樋老朽	—	—	—	2.0	C
572	上池	彦根市	正法寺町	正法寺町水利組合	12.0	3.0	60.0	10,000	不明 (H12改修)	余水吐樋門 堤防護岸	10	—	50	2.0	C
573	奥谷田池	多賀町	多賀	高宮財産区長	203.5	6.0	600.0	133,200	200年	堤体老朽	100	1	—	30.0	A
574	多賀土田池	多賀町	多賀	多賀区 土田区 区長	60.0	7.0	120.0	144,000	100年	堤防水漏 取水吐老朽 水設	5	—	—	3.0	A
575	大門池	多賀町	敏満寺	敏満寺区長	60.0	3.0	200.0	60,000	300年	堤体漏水	40	2	100	6.5	A
576	守野池	多賀町	敏満寺	敏満寺区長	1.9	4.0	100.0	36,000	不明	堤防漏水 余水吐老朽	—	—	—	2.0	A
577	木曾池	多賀町	木曾	木曾水利組合	10.0	10.0	70.0	11,000	100年	堤防漏水 余水吐破損	15	—	100	10.0	A
578	前野池	多賀町	富之尾	前野池水利組合	6.8	6.0	100.0	14,000	300年	—	40	1	60	9.0	A
579	小森池	多賀町	富之尾	受益者代表	5.2	5.0	50.0	11,000	300年	堤防破損 余水吐破損	—	—	—	7.0	A
580	佃池	多賀町	富之尾	富之尾土地改良区	7.6	4.0	80.0	17,000	300年	—	3	—	—	11.3	B
581	芹川堰堤	多賀町	一円	芹川沿岸 土地改良区	155.0	27.0	135.0	1,426,000	43年	—	200	1	200	40.0	A
582	石橋池	多賀町	楯崎	楯崎区長	10.0	3.5	40.0	4,000	不明	—	15	—	50	7.0	A
583	藤瀬池	多賀町	藤瀬	藤瀬区長	4.5	3.0	100.0	14,000	不明	堤底 体樋	—	—	—	4.5	A
584	奈古津池	多賀町	富之尾	受益者代表	5.3	4.0	70.0	2,000	300年	—	—	—	—	7.0	C
585	八楽溜	東近江市	大沢町	大沢町自治会長	16.0	3.8	192.5	9,000	不明	—	66	2	600	2.0	C
586	平柳明正溜	東近江市	平柳町	平柳町自治会長	53.0	15.5	101.0	188,000	不明	堤体漏水	65	—	—	24.0	A
587	鍋塚溜	東近江市	南菩提寺町	愛知川沿岸 土地改良区	16.5	3.5	280.0	13,500	不明	堤体漏水	13	—	—	3.0	C

番号	溜池名	位置		管理者	受益面積	ため池の規模					予想される被害				備考 (指定区分)
		市町	字			堤高	堤長	貯水量	経過年数	危険箇所及び状態	人家	公共建物	鉄道路	農地	
					ha	m	m	m ³			戸	棟	m	ha	
588	小八木溜	東近江市	小八木町	小八木町自治会長	26.0	2.9	168.0	5,500	不明	堤体漏水	—	5	—	—	A
589	西蓮池	甲良町	正楽寺	正楽寺区長	10.0	2.4	160.0	5,000	300年	堤体漏水吐 余水	35	2	150	17.0	A
590	海東池	甲良町	正楽寺	正楽寺区長	4.0	3.0	140.0	6,000	200年	余水吐 底樋・堤体	20	—	200	15.0	B
591	福溜	甲良町	池寺	甲良町	18.0	9.0	94.3	29,000	249年	余水吐 放水路欠損	60	1	300	20.0	B
592	長溜	甲良町	池寺	池寺区	36.0	8.5	90.0	21,000	300年	—	—	1	1,100	2.0	A
593	湯屋溜	甲良町	池寺	池寺区	36.0	6.0	60.0	3,000	200年	—	—	1	1,000	2.0	A
594	若宮池	甲良町	池寺	池寺区	39.0	8.0	180.0	15,000	200年	堤防老朽 余水吐老朽	10	—	2,000	30.0	B
595	新池	甲良町	池寺	池寺区	40.0	9.0	85.0	13,000	200年	堤体	—	—	150	0.5	C
596	新右エ門溜	甲良町	池寺	池寺区	40.0	5.0	60.0	13,000	200年	堤体・余水吐 底樋	—	—	60	—	B
597	船溜	甲良町	池寺	池寺区	40.0	3.5	50.0	3,000	200年	余水吐・底樋 放水路	—	—	—	—	B
598	柿内溜	甲良町	池寺	池寺区	1.3	5.0	115.0	7,000	200年	堤体老朽	—	—	115	1.3	C
599	新溜	東近江市	下中野町	下中野町自治会長	9.1	4.5	290.0	19,000	400年	—	—	—	50	4.5	C
600	八反溜	東近江市	小倉町	小倉町自治会長	104.6	6.5	257.0	14,000	300年	—	—	—	—	2.0	C
601	上溜	東近江市	平尾町	平尾町自治会長	16.0	6.1	94.0	6,100	180年 (H19改修)	—	45	1	200	—	B
602	中溜	東近江市	平尾町	平尾町自治会長	16.0	5.3	115.0	5,200	150年	—	45	1	200	8.5	B
603	郷溜	東近江市	園町	園町自治会長	43.1	5.8	387.0	70,000	120年	—	1	—	250	13.0	C
604	恵美須溜	東近江市	池之尻町	愛知川沿岸 土地改良区	35.0	4.5	473.0	137,000	120年	—	62	7	1,000	50.0	A
605	山口溜	東近江市	上山町	上山町自治会長	13.4	4.6	154.0	2,200	147年	—	—	—	—	2.0	C
606	大行寺溜	東近江市	北坂町	北坂町自治会長	18.0	5.5	175.0	18,000	150年	—	1	1	400	10.0	C

番号	溜池名	位置		管理者	受益面積	ため池の規模				予想される被害				備考 (指定区分)		
		市町	字			堤高	堤長	貯水量	経過年数	危険箇所及び状態	人家	公共建物	鉄道路		農地	
						ha	m	m	m ³			戸	棟	m	ha	
607	豊国上溜	東近江市	大覚寺町	大覚寺町自治会長	2.0	4.1	94.0	2,000	150年 (H15改修)	—	35	1	400	5.0	C	
608	豊国下溜	東近江市	大覚寺町	大覚寺町自治会長	1.0	4.0	70.0	3,000	150年 (H15改修)	—	35	1	400	5.0	C	
609	下溜	東近江市	平尾町	平尾町自治会長	16.0	4.1	91.0	2,800	150年 (H19改修)	—	45	1	200	8.5	A	
610	北岡上溜	愛荘町	竹原	竹原区長	9.1	5.1	29.0	5,400	不明	堤防老朽	8	—	1,200	20.0	B	
611	北岡下溜	愛荘町	竹原	竹原区長	9.1	4.0	36.0	7,500	不明	堤防漏水	8	—	1,200	20.0	B	
612	雨堤溜	愛荘町	竹原	竹原区長	8.6	3.2	38.0	2,500	不明	堤体老朽	—	—	—	—	A	
613	生ヶ谷溜	愛荘町	松尾寺北	小林友次郎	5.1	3.4	43.0	2,670	不明	堤体老朽	—	—	—	1.0	A	
614	末谷溜	愛荘町	松尾寺北	松尾寺北区長	1.0	2.5	35.0	700	不明	堤体老朽	—	—	—	—	A	
615	蚊野溜	愛荘町	蚊野	蚊野区長	—	2.7	180.0	5,000	不明	—	20	—	—	—	C	
616	上ノ川上溜	愛荘町	竹原	竹原区長	6.8	3.2	25.0	700	不明	堤体老朽	—	—	—	—	A	
617	上ノ川下溜	愛荘町	竹原	竹原区長	0.7	3.5	35.0	1,600	不明	堤体老朽	—	—	—	—	A	
618	大谷堤	愛荘町	常安寺	常安寺区長	7.4	3.7	41.0	2,200	66年	堤体老朽	10	—	—	—	A	
619	円城寺溜	愛荘町	常安寺	円城寺区長	134.0	2.9	187.0	42,000	不明	—	—	—	—	—	C	
620	堀部溜	長浜市	堀部町	堀部町自治会長	16.0	9.0	105.0	15,000	不明	堤体老朽	10	—	—	7.0	C	
621	蛇溜	長浜市	名越町	(株)グリーンプラザ	3.0	4.3	60.0	4,000	不明	堤防老朽	1	1	—	4.0	B	
622	樋向溜	長浜市	名越町	長浜農業高等学校	3.0	3.0	55.0	3,000	不明	堤体	1	1	2	6.0	B	
623	常喜溜	長浜市	本庄町	常喜町総代	10.0	1.5	240.0	60,000	不明	堤体老朽	60	2	240	9.0	B	
624	寺ヶ谷溜	長浜市	布勢町	布勢町総代	7.0	6.0	14.0	2,750	不明	堤体老朽	30	—	100	4.0	B	
625	テナシ溜	長浜市	布勢町	布勢町総代	2.5	5.7	60.0	2,800	不明	堤体	10	—	—	4.0	C	

番号	溜池名	位置		管理者	受益面積	ため池の規模					予想される被害				備考 (指定区分)
		市町	字			受益面積	堤高	堤長	貯水量	経過年数	危険箇所及び状態	人家	公共建物	鉄道道路	
					ha	m	m	m ³			戸	棟	m	ha	
626	シン溜	長浜市	布勢町	布勢町総代	2.5	3.5	81.0	4,500	不明	堤体	12	—	—	5.0	B
627	口溜	長浜市	布勢町	布勢町総代	3.0	1.0	120.0	1,600	不明	余水吐老朽	22	—	70	4.0	B
628	口溜	長浜市	小一条町	小一条町総代	2.0	4.0	70.0	6,000	不明	堤体	1	—	300	2.0	B
629	新溜	長浜市	小一条町	小一条町総代	2.0	2.5	60.0	1,500	不明	堤体崩壊	14	—	—	3.0	B
630	本庄溜	長浜市	本庄町	本庄町農業組合長	3.0	4.0	60.0	1,000	不明	余水吐狭小	40	4	100	4.0	B
631	本庄綾の神溜	長浜市	本庄町	長浜市	—	3.0	39.0	1,100	不明	—	—	—	39	4.0	C
632	宮の前溜	長浜市	鳥羽上町	南鳥羽上町総代	3.0	4.2	88.0	9,000	不明	余水吐狭小	41	2	—	8.0	A
633	吉入溜	長浜市	鳥羽上町	鳥羽上町自治会長	3.5	5.0	37.0	2,300	不明	堤体	25	—	100	3.0	A
634	水打溜	長浜市	鳥羽上町	鳥羽上町自治会長	9.0	11.0	60.0	15,000	不明	堤体	69	1	70	6.0	B
635	石田溜	長浜市	石田町	石田町自治会長	14.0	5.0	120.0	18,000	不明	堤体漏水	23	1	—	3.0	A
636	神田溜	長浜市	加田町	加田町氏子総代	40.0	3.0	230.0	42,000	不明	堤体	10	1	200	12.0	B
637	春照溜	米原市	春照	春照区長	19.0	4.7	200.0	11,700	不明	—	7	3	500	—	B
638	大清水溜	米原市	大清水	大清水営農組合	15.0	7.0	90.0	38,000	不明	—	—	—	—	—	C
639	新溜	米原市	大清水	大清水営農組合	21.4	12.8	84.0	15,000	不明	—	—	—	—	—	C
640	神戸溜	米原市	大清水	大清水営農組合	4.8	8.2	65.0	15,000	不明	—	—	—	—	5.0	B
641	大清水平野溜	米原市	大清水	大清水営農組合	15.0	6.0	40.0	23,000	不明	—	30	—	—	—	C
642	弥高平野溜	米原市	弥高	弥高水利組合	5.0	7.0	60.0	6,000	不明	堤体	—	—	—	5.0	C
643	平尾溜	米原市	弥高	弥高水利組合	2.0	10.0	80.0	5,000	不明	堤体	—	—	—	2.0	C
644	灰尾溜	米原市	弥高	弥高水利組合	31.0	11.7	72.0	14,100	不明	—	—	—	—	7.8	C

番号	溜池名	位置		管理者	受益面積	ため池の規模					予想される被害				備考 (指定区分)
		市町	字			堤高	堤長	貯水量	経過年数	危険箇所及び状態	人家	公共建物	鉄道道路	農地	
					ha	m	m	m ³			戸	棟	m	ha	
645	東野溜	米原市	弥高	弥高水利組合	3.4	6.5	122.0	2,900	不明	—	—	—	—	2.6	B
646	上野P1溜	米原市	上野	上野西懸水利組合	14.3	4.5	84.0	2,200	4年	—	—	—	—	14.3	C
647	上野P2溜	米原市	上野	上野西懸水利組合	15.7	4.5	121.0	4,400	5年	—	4	—	—	14.3	B
648	伊吹東部溜	米原市	藤川	伊吹東部地区 ほ場整備組合	30.5	6.5	75.0	11,000	10年	—	—	—	—	8.5	B
649	村内溜	米原市	須川	須川区長	5.2	4.0	15.0	600	100年	—	8	1	30	2.0	A
650	尼ヶ洞池	米原市	須川	須川区長	5.2	1.3	40.0	2,400	50年	堤防侵食	—	—	10	0.5	A
651	深谷下溜	米原市	大野木	大野木区長	13.0	4.2	50.0	3,200	100年	堤防崩壊	30	1	30	10.0	C
652	伝性寺池	米原市	山室	山室区長	6.8	4.2	115.0	3,400	300年	—	5	1	20	4.0	A
653	東張池	米原市	山室	山室区長	10.0	2.5	40.0	4,200	200年	堤体老朽	—	—	30	2.0	C
654	大堤溜	米原市	加勢野	志賀谷区長	8.8	3.5	120.0	7,800	200年	—	13	—	120	10.0	A
655	堂谷池	米原市	堂谷	堂谷区長	3.8	4.7	108.0	8,500	200年	—	30	—	50	10.0	C
656	切田池	米原市	大鹿	大鹿区長	15.0	1.7	400.0	4,200	200年	堤体老朽	—	—	—	4.0	C
657	追分池	米原市	加勢野	加勢野区長	7.0	4.1	90.0	2,500	100年	堤体漏水	20	—	50	5.0	C
658	高屋池	米原市	菅江	菅江区長	10.2	5.0	45.0	8,300	300年	—	15	—	100	10.0	C
659	観音寺池	米原市	朝日	朝日区長	2.0	2.4	58.0	2,000	不明	—	—	—	—	6.2	A
660	彦市谷溜池	米原市	村居田	村居田区長	2.0	5.0	48.0	2,685	不明	—	—	—	—	2.5	C
661	大鎌溜	米原市	西坂	西坂区長	10.0	7.9	70.0	7,500	200年 (H10改修)	—	—	—	—	9.5	B
662	聖林池	米原市	多和田	多和田区長	12.0	5.5	66.0	4,700	200年	—	—	—	—	10.0	C
663	鞍馬池	米原市	多和田	多和田区長	7.0	7.0	30.0	800	200年	堤体老朽	—	—	—	5.0	C

番号	溜池名	位置		管理者	受益面積	ため池の規模				予想される被害				備考 (指定区分)	
		市町	字			堤高	堤長	貯水量	経過年数	危険箇所及び状態	人家	公共建物	鉄道道路		農地
					ha	m	m	m ³			戸	棟	m	ha	
664	西谷池	米原市	日光寺	日光寺区長	5.0	4.2	30.0	600	100年 (H15改修)	—	3	—	—	1.0	A
665	宮ノ前池	米原市	顔戸	顔戸区長	3.0	4.2	56.0	5,000	100年 (H14改修)	—	30	2	300	3.0	A
666	東谷池	米原市	日光寺	日光寺区長	10.0	7.2	57.0	8,200	不明 (H11改修)	—	10	—	—	11.0	A
667	大谷池	米原市	多和田	多和田区長	13.0	8.0	43.0	8,100	不明 (H10改修)	—	3	—	—	13.0	A
668	西池	長浜市	池奥町	高畑区長・ 瓜生区長・池奥区長	57.4	5.4	168.0	163,000	不明	土砂堆積	40	2	—	50.0	A
669	野田池	長浜市	野田町	野田区長	9.6	3.6	320.0	16,200	295年	—	30	3	—	6.3	C
670	谷口池	長浜市	谷口町	谷口区長	4.6	3.0	61.0	800	345年	堤体老朽	40	—	—	4.6	B
671	北池	長浜市	木尾町	木尾区長	1.4	3.4	230.0	2,400	295年	—	90	—	—	8.0	B
672	西谷池	長浜市	大依町	大依区長	4.0	4.3	83.0	5,700	不明	堤体老朽	20	—	—	4.0	A
673	田川池	長浜市	田川町	田川区長	9.7	3.8	258.0	18,300	345年	—	50	1	600	4.2	A
674	北野池	長浜市	北野町	北野区長	13.0	4.4	290.0	2,200	345年	堤体老朽	50	1	500	13.0	A
675	今荘池	長浜市	今荘町	今荘区長	10.0	8.0	420.0	1,400	不明	堤体老朽	20	1	300	10.0	B
676	明正池	長浜市	竜安寺町	竜安寺区長・ 力丸区長・黒部区長	5.0	3.4	54.0	4,200	345年	堤体老朽	20	—	100	3.0	B
677	南池	長浜市	木尾町	木尾区長	2.0	3.8	67.0	2,300	345年	堤体老朽	20	—	—	2.0	B
678	上池	長浜市	上野町	上野区長	12.0	5.2	288.0	22,700	345年	—	40	—	—	6.4	A
679	黒部池	長浜市	黒部町	黒部区長	6.0	2.3	101.0	4,500	345年	堤体老朽	—	—	—	6.0	B
680	神田池	長浜市	上野町	上野区長	5.0	3.4	110.0	3,700	345年	堤防老朽	—	—	—	7.0	C
681	小倉池	長浜市	北野町	北野区長	2.0	5.5	38.0	1,500	345年	堤防老朽	4	—	—	2.0	C
682	東光寺池	長浜市	竜安寺町	竜安寺区長	2.0	3.7	73.0	1,000	345年	堤体老朽	—	—	—	2.0	C

番号	溜池名	位置		管理者	受益面積	ため池の規模					予想される被害				備考 (指定区分)
		市町	字			堤高	堤長	貯水量	経過年数	危険箇所及び状態	人家	公共建物	鉄道道路	農地	
					ha	m	m	m ³			戸	棟	m	ha	
683	古池	長浜市	小室町	小室区長	8.2	6.4	196.0	5,700	345年	堤防老朽	10	—	100	17.0	B
684	榊谷池	長浜市	小室町	小室区長	6.0	2.9	106.0	1,500	345年	堤体老朽	—	—	60	6.0	B
685	榊谷奥池	長浜市	小室町	小室区長	6.0	5.6	60.0	2,600	345年	堤体老朽	—	—	—	6.0	C
686	新池	長浜市	小室町	小室区長	8.2	6.4	196.0	1,100	195年	堤防老朽	20	—	100	15.0	B
687	奥ノ池	長浜市	池奥町	池奥区長	0.7	1.8	30.0	1,600	345年	堤体老朽	12	—	—	0.7	B
688	宮溜池	長浜市	湖北町 小谷上山田	上山田区長	4.5	2.7	50.0	1,000	不明	堤体老朽	30	1	—	3.0	B
689	大戸洞池	長浜市	湖北町 小谷上山田	上山田区長	3.2	5.0	220.0	10,000	不明 (H13改修)	—	—	—	—	3.2	C
690	美濃山溜池	長浜市	湖北町 小谷美濃山	美濃山区長	2.3	6.0	25.0	1,200	不明	—	9	—	—	2.0	A
691	緑ヶ池	高島市	マキノ町 石庭	石庭農業組合	24.9	16.0	120.0	49,000	不明	斜樋の漏水	45	—	—	25.0	A
692	青谷溜池	高島市	マキノ町 牧野	牧野農業組合	15.0	5.0	80.0	12,000	不明	堤体老朽	8	—	—	8.0	C
693	淡海池	高島市	今津町 深清水	淡海土地改良区	97.0	26.0	70.0	1,320,000	74年	取水施設老朽	850	10	27,000	410.0	A
694	江郷畑池	高島市	今津町 梅原	梅原耕地整理組合	6.0	4.7	37.0	10,000	76年	底樋の漏水	—	—	—	6.0	B
695	芋谷池	高島市	今津町 梅原	梅原耕地整理組合	17.0	6.0	180.0	15,000	95年	取水施設老朽	—	—	—	5.0	B
696	三谷溜池	高島市	今日津町 日置前	今津町三谷 土地改良区	55.0	8.5	130.0	30,000	不明	斜樋工漏水	—	—	—	3.0	A
697	上寺下池	高島市	安曇川町 安田中	上寺区	24.0	6.1	40.0	4,800	110年	—	11	1	1,800	24.0	C
698	小筑波池	高島市	安曇川町 安中野	中野区	4.8	6.0	36.0	10,000	110年	余水吐老朽 斜樋老朽	6	—	347	5.7	A
699	宿鴨池	高島市	鴨	宿鴨区	20.0	2.0	70.0	5,500	不明	余水吐破損 断面不足	—	—	—	20.0	C
700	原の溜	高島市	高島	伊黒区	4.5	18.0	50.0	9,000	不明	余水吐破損 法面の侵食	—	—	—	2.5	C
701	向原の溜	高島市	高島	富坂区	3.0	4.5	35.0	2,500	不明	余水吐破損 断面不足	—	—	—	3.0	C

番号	溜池名	位置		管理者	受益面積	ため池の規模					予想される被害				備考 (指定区分)
		市町	字			堤高	堤長	貯水量	経過年数	危険箇所及び状態	人家	公共建物	鉄道路路	農地	
					ha	m	m	m ³			戸	棟	m	ha	
702	北原の溜	高島市	音羽	音羽区	35.0	10.0	80.0	25,000	文久	堤体漏水	17	—	—	2.0	A

計 702ヶ所 指定区分別箇所数

A (特に重要なもの)	244ヶ所
B (重要なもの)	111ヶ所
C (要水防箇所)	347ヶ所

指定区分内容

- A・・・特に重要なもの
- B・・・重要なもの
- C・・・要水防箇所