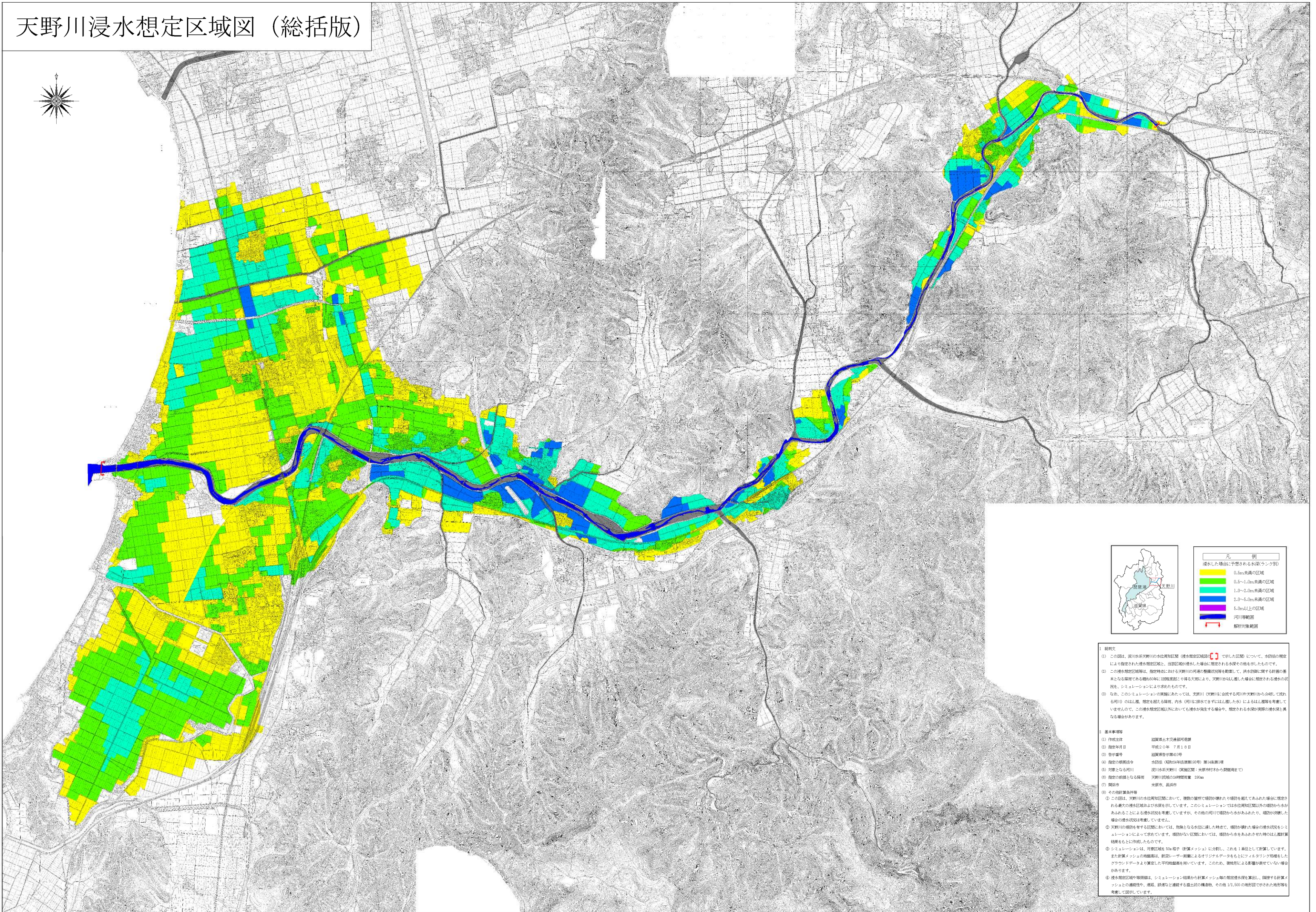


天野川浸水想定区域図（総括版）



凡 例	
浸水した場合に予想される水深(ランク別)	
0.5m未満の区域	Yellow
0.5~1.0m未満の区域	Light Green
1.0~2.0m未満の区域	Green
2.0~5.0m未満の区域	Blue
5.0m以上の区域	Purple
河川等範囲	Blue line
解析対象範囲	Red arrow

1 説明文

(1) この図は、河川体系天野川の水位変動区域（浸水想定区域図）で示した区域（ ）について、本図の制定により指定された浸水想定区域と、当該区域が浸水した場合に想定される水深その他のを示したものである。

(2) この浸水想定区域等は、指定時点における天野川の河川の態様状況等を勘案して、洪水防衛に関する計画の基本となる降雨である概ね50年に1回程度超り得る大雨により、天野川が氾濫した場合に想定される浸水の状況をもとにシミュレーションにより求めたものである。

(3) なお、このシミュレーションの実施にあたっては、支那川（天野川に合流する河川）や天野川から分岐して流れる河川（ ）は、想定を超える降雨、内水（河川に排水できずにはんこみした水）によるはん濫等を考慮していませんので、この浸水想定区域以外においても浸水が発生する場合は、想定される水深が実際の浸水深と異なる場合があります。

2 基本事項等

(1) 作成主体 滋賀県土木交通部河川課

(2) 制定年月日 平成20年 7月19日

(3) 告示番号 滋賀県告示第410号

(4) 制定の根拠法令 水防法（昭和49年法律第100号）第14条第1項

(5) 対象となる河川 天野川（天野川）（浸水想定区域：米原市村木から同根拠地まで）

(6) 浸水の範囲となる降雨 天野川流域の50年降雨量 200mm

(7) 関係市 米原市、高浜市

(8) その他計算条件等

(9) この図は、天野川の水位変動区域において、複数の箇所では堤防が壊れたり堤防を越えてあふれた場合に想定される浸水の想定区域および水深を示しています。このシミュレーションでは水位変動区域以外の範囲から水があふれることによる浸水想定を考慮していませんが、その他の河川で堤防から水があふれたり、堤防が壊れた場合の浸水想定は考慮していません。

(10) 天野川の堤防を有する区域においては、危険となる水位に達した時点で、堤防が壊れた場合の浸水想定をシミュレーションによって行っています。堤防がない区域においては、堤防から水があふれた場合は、浸水想定結果をもとに推定したものです。

(11) シミュレーションは、対象区域を50m格子（計算メッシュ）に分割し、これを1単位として計算しています。また計算メッシュの地形高は、航空レーザー測量によるデジタルデータをもとにデジタル地形高としたデータより算出した平均地形高を用いています。このため、微地形による影響が表れていない場合があります。

(12) 浸水想定区域や浸水深は、シミュレーション結果から計算メッシュ毎の浸水想定水深を算出し、関係する計算メッシュとの隣接性や、道路、鉄道など連続する国土状況の構造物、その他1/1,000の地形図で示された地形等を考慮して図示しています。