

い か ご

# IKAGO 通信

滋賀県木之本土木事務所

〒529-0426 滋賀県長浜市木之本町黒田1234

TEL 0749-82-3434 FAX 0749-082-2654

Email : ha36150@pref.shiga.lg.jp

URL : http://www.pref.shiga.jp/h/k-doboku/

## 木之本土木事務所 平成22年度の組織目標を作成しました

### 1. 人を守る、地域を守る災害に強い安全な伊香づくり

生活交通を確保する効果的な道路整備

・葛籠尾崎大浦線の法面防災対策工の推進(H22対策工事3箇所)

治水上重要な河川の計画的整備

・高時川の堤防補強対策工事の実施

土砂災害に備える砂防施設の整備

・砂防施設7箇所の整備

(新規工事、大谷川、家棟川の2箇所着工、アミダ寺川完了、中の谷川他4カ所の継続工事)

・急傾斜崩壊防止施設2箇所実施

(田部地区着工、集福寺地区継続工事)

地域防災力向上のための取り組みの推進

・砂防リーダー、図上訓練研修

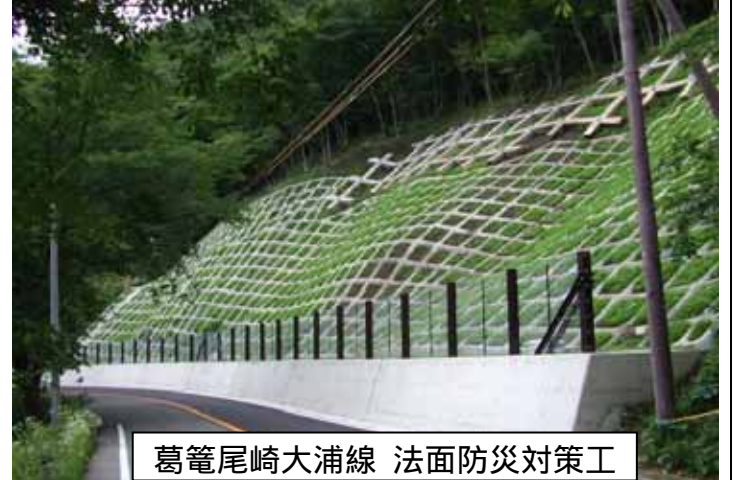
土砂災害から住民の生命を守るためのソフト対策の推進

・土砂災害防止法に基づく警戒区域等の指定55箇所

(H22年度末指定箇所/全体箇所数)442/547=81%

大規模地震発生時に早期の被害情報を収集するなど早期対応訓練

・時間内大規模地震初動訓練 1回



葛籠尾崎大浦線 法面防災対策工



荒谷通常砂防事業



国道365号椿坂バイパス



県道落川高月線 歩道整備

### 2. 地域の活力を支え人と自然にやさしい県土基盤づくり

広域連携を促進する幹線道路の整備

・国道365号椿坂バイパスの工事推進

(橋梁1橋完成、トンネル掘削推進)

琵琶湖環状線利用者の利便性を高める道路整備

・県道落川高月線の歩道整備の推進

(用地補償に早期着手)

### 3. 社会資本を守る適正な管理と県民との協働の推進

・社会資本の適正な管理

・消雪施設の維持管理計画に基づく更新工事

・適正な道路管理及び河川管理

県民との協働の推進

・道路愛護活動による協働植栽管理等の普及啓発(2団体の追加登録)

・ふるさとの川づくり協働事業

・川ざらえ活動支援の推進

### 4. 確実な業務の実施

入札の適正な執行

事業進捗のための計画的な用地取得

許認可事務の公平・公正・効率的な執行

土木事務所の行政サービスや事業を分かりやすく広報する

機関紙「IKAGO通信」年の2回発刊

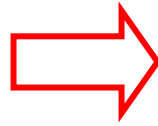


ふるさとの川づくり協働事業



### 集福寺地区急傾斜工事の一部が完成しました。(西浅井町集福寺)

工事着手前の現状はこのような急な斜面で雨の度に心配でした

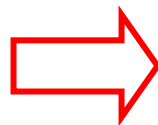


このように立派な擁壁ができ安全になりました



### 高時川の河床整正工事を行いました

土がたまり草が繁茂し人が近づきにくい川でした

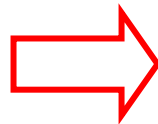


少し手を加えるだけで川はよみがえりました



### 葛籠尾崎大浦線の法面对策工事の一部が完成しました

急勾配のためいつ土砂崩れがあるか通行の方にはご心配をおかけしました



安全な法面になりました



平成22年8月10日に道路の夜間パトロールを行いました

お盆前の道路状況の確認をしました



平成22年7月23日に子ども参観日がおこなわれました

お父さんがどんな仕事をしているのかを学んでくれました



職場のみんなと記念撮影



タイヤドーザに乗りました

#### 編集後記

4月の定期異動により、編集委員も新しい顔ぶれとなって、初めての「IKAGO通信」いかがだったでしょうか。今回は写真を主体としましたが皆様にとって読みやすくわかりやすいものとなったでしょうか。今後もよりよい紙面を作るために、皆さんからのご意見やご質問をお待ちしています。

【ご意見お問い合わせ先】木之本土木事務所

電話 0749-82-3434

FAX 0749-82-2654

〒529-0426 滋賀県長浜市木之本町黒田 1234