

いかご IKAGO 通信

滋賀県長浜土木事務所木之本支所
〒529-0426 滋賀県長浜市木之本町黒田1234
TEL 0749-82-3434 FAX 0749-82-2654
Email : ha36100@pref.shiga.lg.jp
URL : <http://www.pref.shiga.lg.jp/h/ki-doboku/>

☆ 祝 開 通 ☆



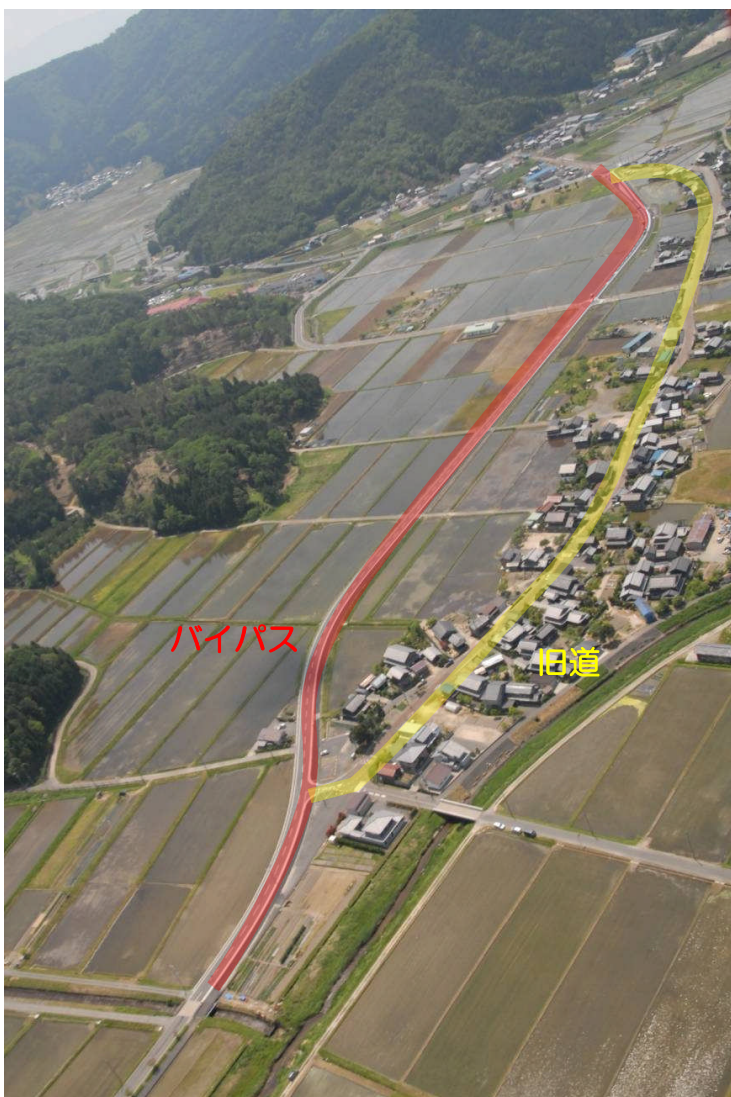
《県道 大浦沓掛線バイパス》

県道 大浦沓掛線の起点（国道 303 号 永原交差点）から北へ向かう約 1.1 km の区間は、通学路・生活道路でありながら幅員が狭く、大型車通行量が近年増大しつつあるなかで危険なことから、地元からバイパス整備の強い要望がありました。

そのため、平成 18 年度から測量・設計が開始され、平成 21 年度から工事に着手し、平成 24 年 5 月 22 日にバイパス全線が開通し、地元主催で開通式典が行われました。

このバイパスが完成したことにより、いままで大型車の騒音や振動に悩まされていた沿線の住環境が大幅に改善されました。

全体延長：1,187.4m（西浅井マキノ線、国道 303 号含む）
道路幅員：車道 3.0m×2 車線、歩道 3.0m



《桜並木の「てんぐす病」対策》



葛箆尾崎大浦線（通称：奥琵琶湖パークウェイ）の桜並木に「てんぐす病」の被害が目立ち観光客や地元関係者から心配の声が上がっていました。このため平成22年度に第1回目の撤去作業を行いました。引き続き今年度も（平成24年12月5～7日）地元関係者・ボランティアの皆様・長浜市役所西浅井支所と当所が一緒になって合同作業を行いました。桜の本数も多いため、今後も引き続き、このような協働作業を実施し桜並木の景観を残していきたいと思っておりますのでご協力をお願いします。

天候を心配しており、この間は降雪もあり寒い天気でしたが、作業も順調に進みました。

《事業の紹介：集福寺地区急傾斜地崩壊対策工事》

集福寺地区の事業完成

西浅井町集福寺地区は北工区と南工区に分け、がけ崩れによる被害を防止することを目的に、平成18年度から擁壁工や落石防止柵などの急傾斜地崩壊対策工事を実施してきました。北工区は平成21年度に、南工区も平成24年の12月に完成となり、7年間をかけて総延長約560mが完成したこととなります。

今後は降雨によるがけ崩れなどに効果を発揮することとなりますが、施設に頼るだけでなく、土砂災害から身を守る体制や地域の安全に関心を持ってもらい災害に強い地域づくりを進めてもらう啓発が今後の課題となります。

南工区



北工区



《トンネル緊急点検》

中央自動車道笹子トンネルの事故を受けて、木之本支所管内のトンネルについて緊急点検を実施しました。

点検方法は、対象トンネル14箇所、ジェットファン・照明灯などについて高所作業車での目視及び打音、触診による点検を行いました。点検結果は、照明灯について、ボルト・灯具等に腐食等が確認され、落下の恐れがある灯具については、撤去しました。



奥琵琶トンネル点検の様子



片山トンネル点検の様子

編集後記

今回の「IKAGO通信」いかがだったでしょうか。皆様にとって読みやすくわかりやすいものとなったでしょうか。今後もよりよい紙面を作るために、皆さんからのご意見やご質問をお待ちしています。

【ご意見お問い合わせ先】長浜土木事務所木之本支所

電話 0749-82-3434 FAX 0749-82-2654

〒529-0426 滋賀県長浜市木之本町黒田 1234