

中山間地域等直接支払交付金の取組 について

北船路中山間地域管理組合

平成26年3月17日

1. 北船路中山間地域管理組合について

位置図

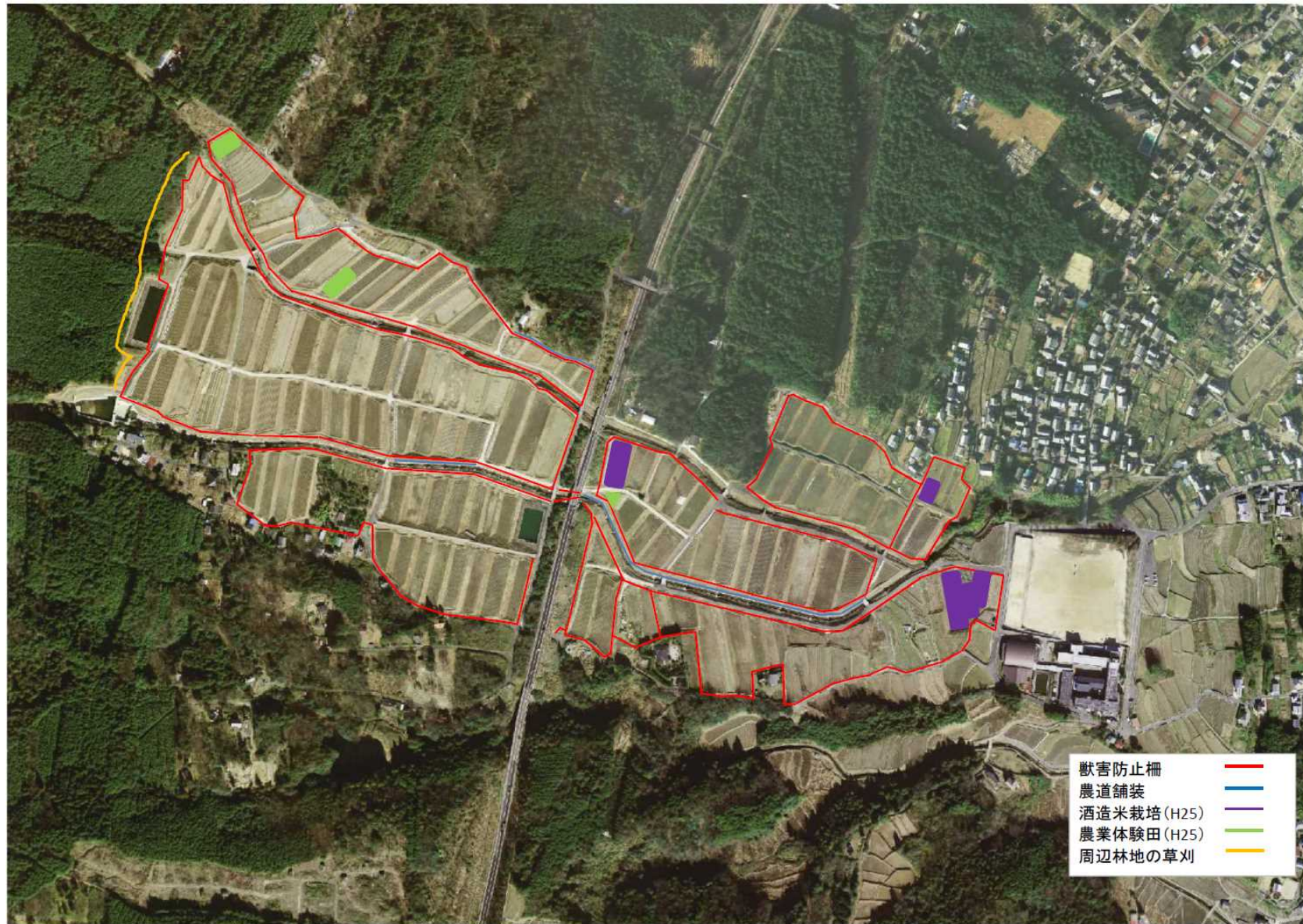


2. 概要

1. 協定参加者：農業者47人、1法人、1組織
(水利組合)
2. 協定締結面積(H24)：22.3ha
3. 交付金額(H24)：4,692,975円
4. 勾配 1／10(法指定地域、1／20以上)
5. 交付金使途
 - 個人配分33%
 - 共同取組活動充当割合 67%

3. 活動内容について

北船路中山間地域管理組合 活動内容 位置図



3-1. 共同活動内容(その1)

1. 農業生産活動

獣害防止柵の設置

2. 多面的機能増進活動

周辺林地等の下草刈り、農業体験学習の
実施

3. 農業生産活動の体制整備(A要件)

高付加価値型農業の実践、農業生産条件
の強化(農道舗装)、認定農業者の育成

3-2. 共同活動内容(その2)

4. 農業生産活動の体制整備(C要件)

高齢化等により営農が困難となった場合は、集落内の農業法人(農事組合法人福谷の郷)が事業を継続

4. 活動状況写真

4. 1 農業生産活動(獣害防止柵の設置)

獣害防止柵 設置作業



獣害防止柵 設置作業



4. 2 多面的機能増進活動(その1)

周辺林地等の下草刈り



周辺林地等の下草刈り



4. 3 多面的機能増進活動(その2)

農業体験学習の実施



農業体験学習の実施



4. 4 多面的機能増進活動(その3)

農業体験学習の実施



農業体験学習の実施



4. 5 多面的機能増進活動(その4)

かかし祭り



かかしの服づくり



4. 6 農業生産条件の強化(農道舗装)

農道舗装 作業中



農道舗装 完成



4.7 水路・農道等の管理(草刈り)

草刈り作業



草刈り作業



5. 共同取組活動の支出内訳(H24)

共同取組活動費：3,132,975円

