

豊かな滋賀の豊かな農業

～農業のさかんな地域を知ろう～

私たちが住む滋賀県の地域の特徴を活かした農業や、
そこに携わる人々のくらしや工夫が学べます。



教科書単元

「わたしたちの県」(東京書籍)

「わたしたちの住んでいる県」(日本文教出版)
の授業でご活用ください。

内容

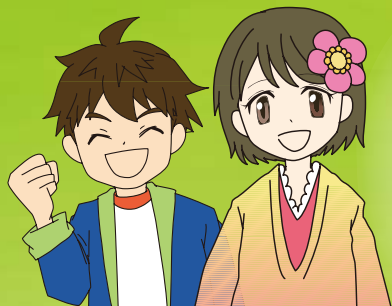
私たちが住む滋賀県の農業に
携わる人々の営みを紹介しています。

この教材の5つのポイント

- 滋賀県農業を2つの地域(大中・甲賀)を代表にして紹介しています。
- 地形や気候が異なる湖辺と中山間地の特徴ある農業を学びます。
- 農家の工夫や努力を、生の声(インタビュー)で伝えます。
- アニメのキャラクターと一緒に、親しみやすく学べます。
- 滋賀県全市町の農家の人も登場。自分たちの住む市町の農業に親しみがもてます。

DVDの一場面

大中地域特有の農業が分かります



甲賀地域特有の農業が分かります



農産物の流通も学べます



農家の工夫や取組を伝えます



子どもたちが親しみをもてます



私たちの町の農家も登場します



大中地域の農業

昭和40年代に琵琶湖の内湖(大中の湖)を干拓して造成された広大な農地で、稲作のほか、野菜、花、畜産などが営まれています。大型高性能機械や先進的な施設が導入され、稲作農家と畜産農家が連携した資源循環型農業も行われています。

甲賀地域の農業

里山の斜面や冷涼な気候を活かしたお茶の栽培が盛ん。稲作は中山間地域ならではの小さい水田も多いですが、農家の努力により品質の良いもち米が生産され、餅やお菓子の特産加工品作りなどの取組事例がみられます。