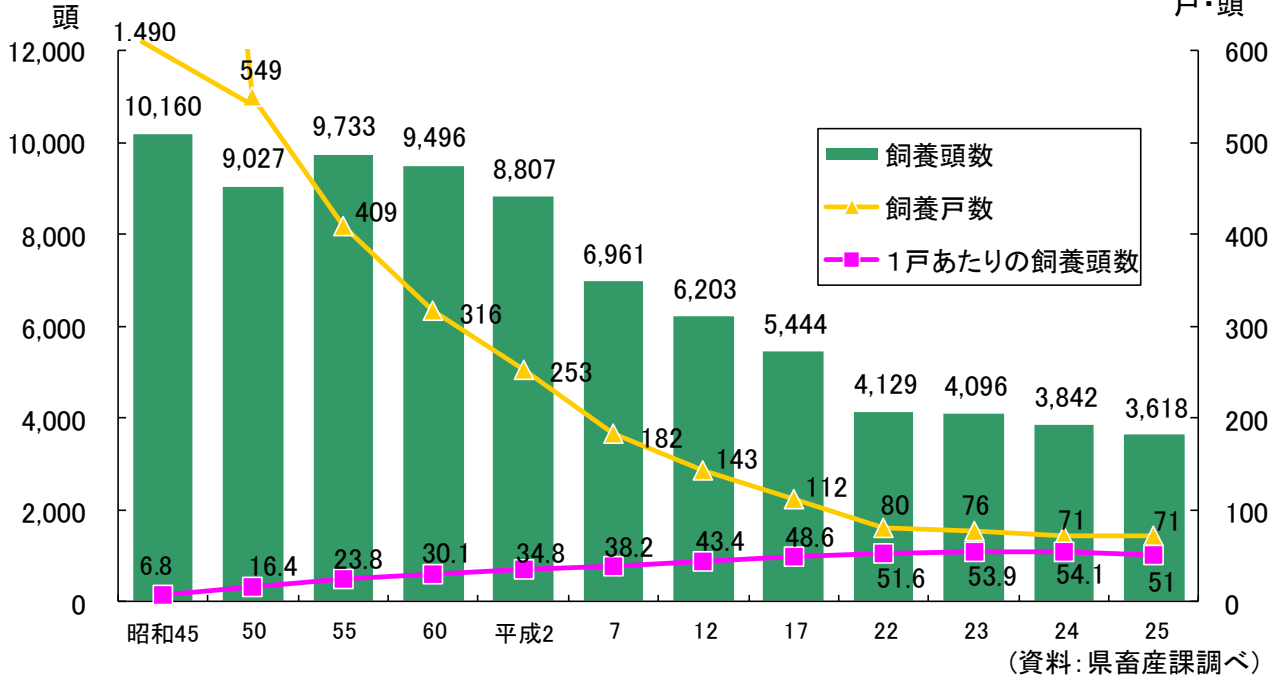


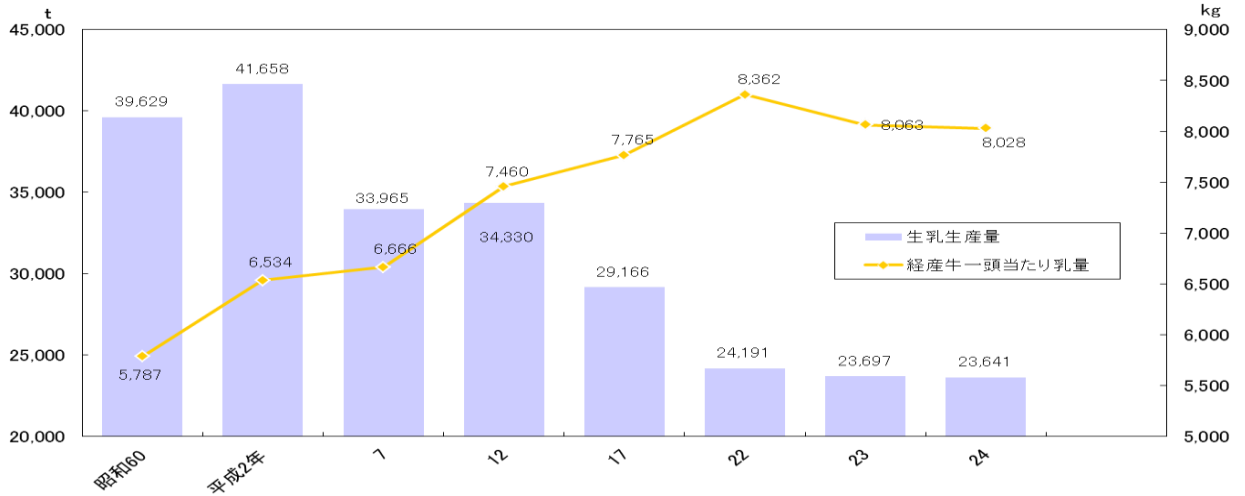
酪農

大消費地である京阪神の都市近郊型の生乳生産地域として、新鮮で良質な生乳が年間約24,000トン(牛乳ビン1億2000万本)生産されています。
 また、都市近郊という滋賀県の地理的条件を活かして、アイスクリーム等の乳製品の加工・販売を手がける生産者が増えてきています。

(1) 飼養状況



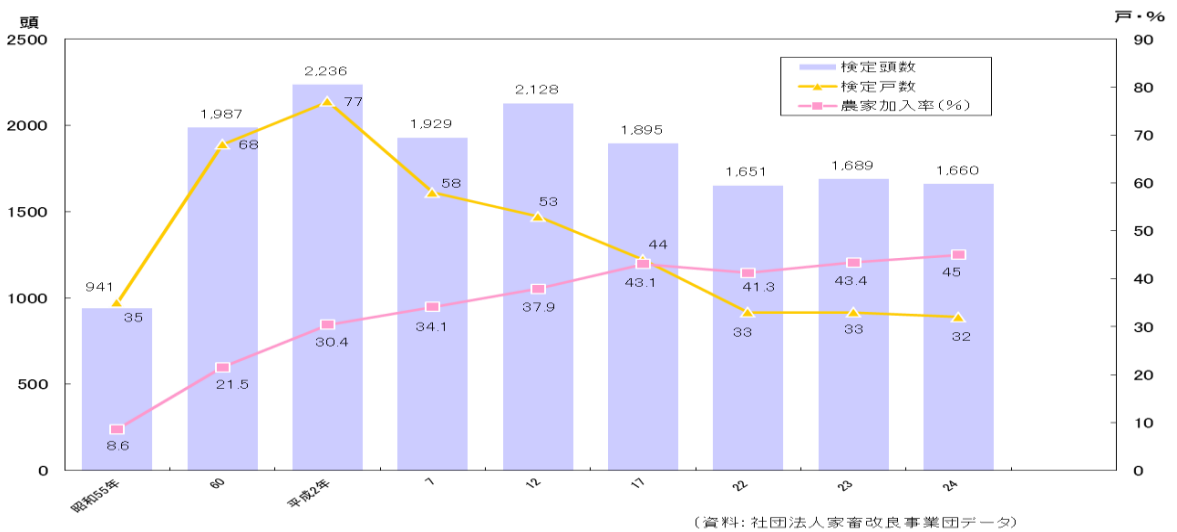
(2) 生乳生産状況



(資料: 農林水産省「牛乳乳製品統計」)

(3) 牛群検定を基幹とする生産振興の取り組み

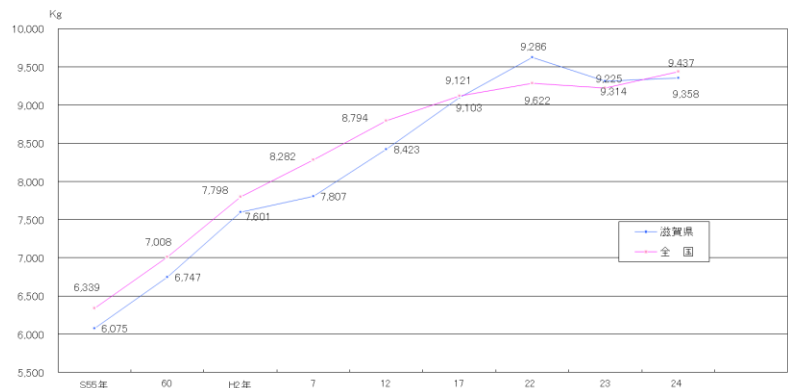
「牛群検定」とは、農家の飼養する乳用牛の個体ごとに泌乳量、乳成分率、体細胞数、濃厚飼料給与量、繁殖成績、体重などを測定・記録し、その結果を低能力牛の淘汰や飼養管理の改善などに活用するものです。



(資料: 社団法人家畜改良事業団データ)



牛群検定



(資料: 社団法人家畜改良事業団データ)

牛群検定成績の推移