

II. 調 査 結 果

【労働者、管理職者の男女の割合】

(1) 労働者の男女の割合

正規社員・職員における男女の割合は、男性が70.2%であるのに対し女性では29.8%となっている一方、非正規社員・職員では、男性が33.3%であるのに対し女性では66.7%となっている。また、派遣労働者においては、男性が60.5%であるのに対し女性では39.5%となっている。

表1 正規社員・職員、非正規社員・職員および派遣労働者における男女の割合

	正規社員・職員 における男女の割合 ()内は人数			非正規社員・職員 における男女の割合 ()内は人数			派遣労働者 における男女の割合 ()内は人数		
	男性	女性	計	男性	女性	計	男性	女性	計
全体	70.2% (13,039)	29.8% (5,532)	100.0% (18,571)	33.3% (3,144)	66.7% (6,284)	100.0% (9,428)	60.5% (682)	39.5% (445)	100.0% (1,127)
30人以上	70.5% (11,905)	29.5% (4,989)	100.0% (16,894)	33.7% (2,801)	66.3% (5,507)	100.0% (8,308)	61.1% (650)	38.9% (414)	100.0% (1,064)
10～29人	67.8% (1,081)	32.2% (513)	100.0% (1,594)	30.2% (330)	69.8% (761)	100.0% (1,091)	50.8% (32)	49.2% (31)	100.0% (63)
30～49人	69.1% (955)	30.9% (428)	100.0% (1,383)	34.1% (238)	65.9% (459)	100.0% (697)	51.2% (62)	48.8% (59)	100.0% (121)
50～99人	66.5% (1,065)	33.5% (536)	100.0% (1,601)	26.5% (299)	73.5% (829)	100.0% (1,128)	59.1% (39)	40.9% (27)	100.0% (66)
100～299人	65.4% (2,459)	34.6% (1,302)	100.0% (3,761)	32.8% (699)	67.2% (1,431)	100.0% (2,130)	25.5% (27)	74.5% (79)	100.0% (106)
300～999人	64.7% (1,806)	35.3% (986)	100.0% (2,792)	40.5% (518)	59.5% (762)	100.0% (1,280)	73.3% (107)	26.7% (39)	100.0% (146)
1,000人以上	76.4% (5,620)	23.6% (1,737)	100.0% (7,357)	34.1% (1,047)	65.9% (2,026)	100.0% (3,073)	66.4% (415)	33.6% (210)	100.0% (625)
建設業	85.3% (452)	14.7% (78)	100.0% (530)	72.0% (54)	28.0% (21)	100.0% (75)	- (0)	- (0)	- (0)
製造業	84.7% (7,877)	15.3% (1,427)	100.0% (9,304)	46.1% (1,011)	53.9% (1,180)	100.0% (2,191)	64.6% (619)	35.4% (339)	100.0% (958)
運輸・ 通信業	90.9% (658)	9.1% (66)	100.0% (724)	64.3% (196)	35.7% (109)	100.0% (305)	60.0% (9)	40.0% (6)	100.0% (15)
卸売・ 小売業	71.3% (1,205)	28.7% (484)	100.0% (1,689)	21.1% (556)	78.9% (2,073)	100.0% (2,629)	61.1% (11)	38.9% (7)	100.0% (18)
金融・ 保険業	59.8% (540)	40.2% (363)	100.0% (903)	20.8% (49)	79.2% (187)	100.0% (236)	20.0% (4)	80.0% (16)	100.0% (20)
飲食店、 宿泊業	48.3% (113)	51.7% (121)	100.0% (234)	32.4% (224)	67.6% (467)	100.0% (691)	16.7% (1)	83.3% (5)	100.0% (6)
医療、 福祉	27.5% (946)	72.5% (2,500)	100.0% (3,446)	23.5% (425)	76.5% (1,385)	100.0% (1,810)	6.5% (2)	93.5% (29)	100.0% (31)
教育、 学習支援業	61.1% (127)	38.9% (81)	100.0% (208)	44.7% (109)	55.3% (135)	100.0% (244)	100.0% (1)	0.0% (0)	100.0% (1)
サービス業	73.1% (1,121)	26.9% (412)	100.0% (1,533)	41.7% (520)	58.3% (727)	100.0% (1,247)	44.9% (35)	55.1% (43)	100.0% (78)

(2) 管理職者の男女の割合

管理職者の男女の割合は、男性が 85.8%であるのに対し女性が 14.2%となっている。企業規模 30 人以上の事業所においては、男性が 86.9%であるのに対し女性が 13.1%となっている。

表 2 管理職者の男女の割合

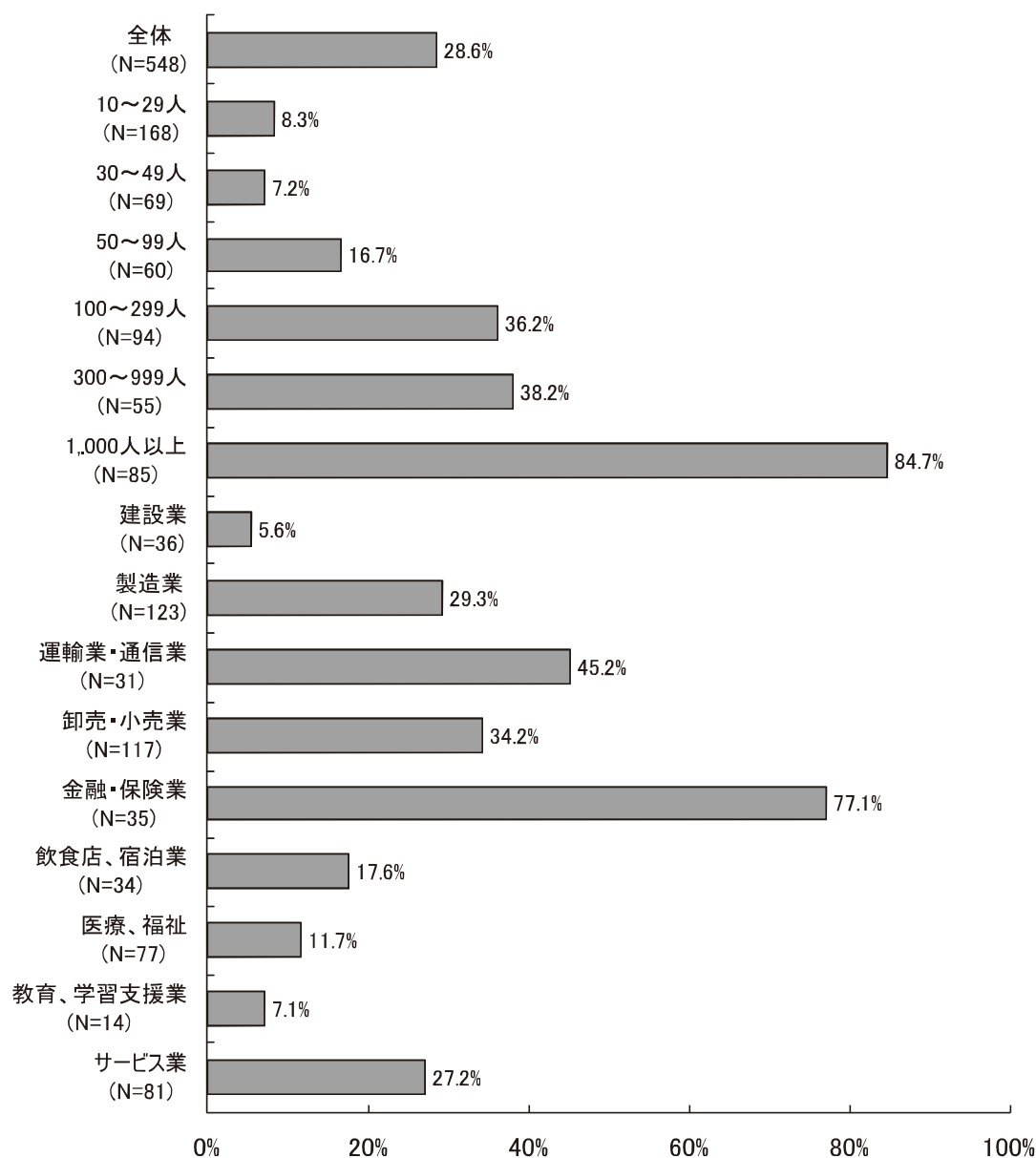
	役員における 男女の割合 ()内は人数		部長相当職における 男女の割合 ()内は人数		課長相当職における 男女の割合 ()内は人数		係長相当職における 男女の割合 ()内は人数		合計	
	男性	女性	男性	女性	男性	女性	男性	女性	男性	女性
全体	79.3% (628)	20.7% (164)	91.6% (675)	8.4% (62)	89.8% (1,416)	10.2% (161)	81.9% (1,176)	18.1% (260)	85.8% (3,895)	14.2% (647)
30人以上	84.4% (389)	15.6% (72)	91.6% (581)	8.4% (53)	90.1% (1,309)	9.9% (144)	82.0% (1,082)	18.0% (238)	86.9% (3,361)	13.1% (507)
10～29人	72.3% (222)	27.7% (85)	91.2% (93)	8.8% (9)	87.4% (104)	12.6% (15)	80.5% (91)	19.5% (22)	79.6% (510)	20.4% (131)
30～49人	74.3% (110)	25.7% (38)	82.5% (52)	17.5% (11)	93.5% (87)	6.5% (6)	83.3% (90)	16.7% (18)	82.3% (339)	17.7% (73)
50～99人	88.3% (106)	11.7% (14)	90.2% (92)	9.8% (10)	84.3% (145)	15.7% (27)	74.3% (107)	25.7% (37)	83.6% (450)	16.4% (88)
100～299人	90.9% (120)	9.1% (12)	91.6% (120)	8.4% (11)	90.0% (307)	10.0% (34)	77.6% (235)	22.4% (68)	86.2% (782)	13.8% (125)
300～999人	39.5% (30)	39.5% (7)	39.5% (75)	39.5% (9)	39.5% (144)	39.5% (19)	39.5% (128)	39.5% (32)	39.5% (377)	39.5% (67)
1,000人以上	95.8% (23)	4.2% (1)	95.3% (242)	4.7% (12)	91.5% (626)	8.5% (58)	86.3% (522)	13.7% (83)	90.2% (1,413)	9.8% (154)
建設業	83.5% (76)	16.5% (15)	94.9% (37)	5.1% (2)	98.1% (52)	1.9% (1)	98.1% (53)	1.9% (1)	92.0% (218)	8.0% (19)
製造業	85.6% (173)	14.4% (29)	98.3% (296)	1.7% (5)	98.0% (831)	2.0% (17)	93.7% (654)	6.3% (44)	95.4% (1,954)	4.6% (95)
運輸・ 通信業	81.6% (31)	18.4% (7)	95.7% (22)	4.3% (1)	100.0% (39)	0.0% (0)	89.6% (43)	10.4% (5)	91.2% (135)	8.8% (13)
卸売・ 小売業	77.3% (99)	22.7% (29)	94.8% (73)	5.2% (4)	88.9% (144)	11.1% (18)	84.6% (143)	15.4% (26)	85.6% (459)	14.4% (77)
金融・ 保険業	96.3% (52)	3.7% (2)	96.7% (58)	3.3% (2)	89.0% (146)	11.0% (18)	61.7% (71)	38.3% (44)	83.2% (327)	16.8% (66)
飲食店、 宿泊業	64.5% (20)	35.5% (11)	100.0% (12)	0.0% (0)	90.0% (9)	10.0% (1)	94.7% (18)	5.3% (1)	81.9% (59)	18.1% (13)
医療、 福祉	65.5% (78)	34.5% (41)	68.8% (99)	31.3% (45)	38.4% (61)	61.6% (98)	41.4% (77)	58.6% (109)	51.8% (315)	48.2% (293)
教育、 学習支援業	65.2% (15)	34.8% (8)	70.0% (7)	30.0% (3)	78.6% (11)	21.4% (3)	66.7% (20)	33.3% (10)	68.8% (53)	31.2% (24)
サービス業	79.2% (15)	20.8% (8)	100.0% (7)	0.0% (3)	96.1% (11)	3.9% (3)	82.9% (20)	17.1% (10)	88.9% (53)	11.1% (24)

【労働組合】

(3) 労働組合の有無

労働組合がある事業所の割合は 28.6% であり、前年を 3.2 ポイント下回っている。

図 1 労働組合がある事業所の割合（全体・企業規模別・産業別）

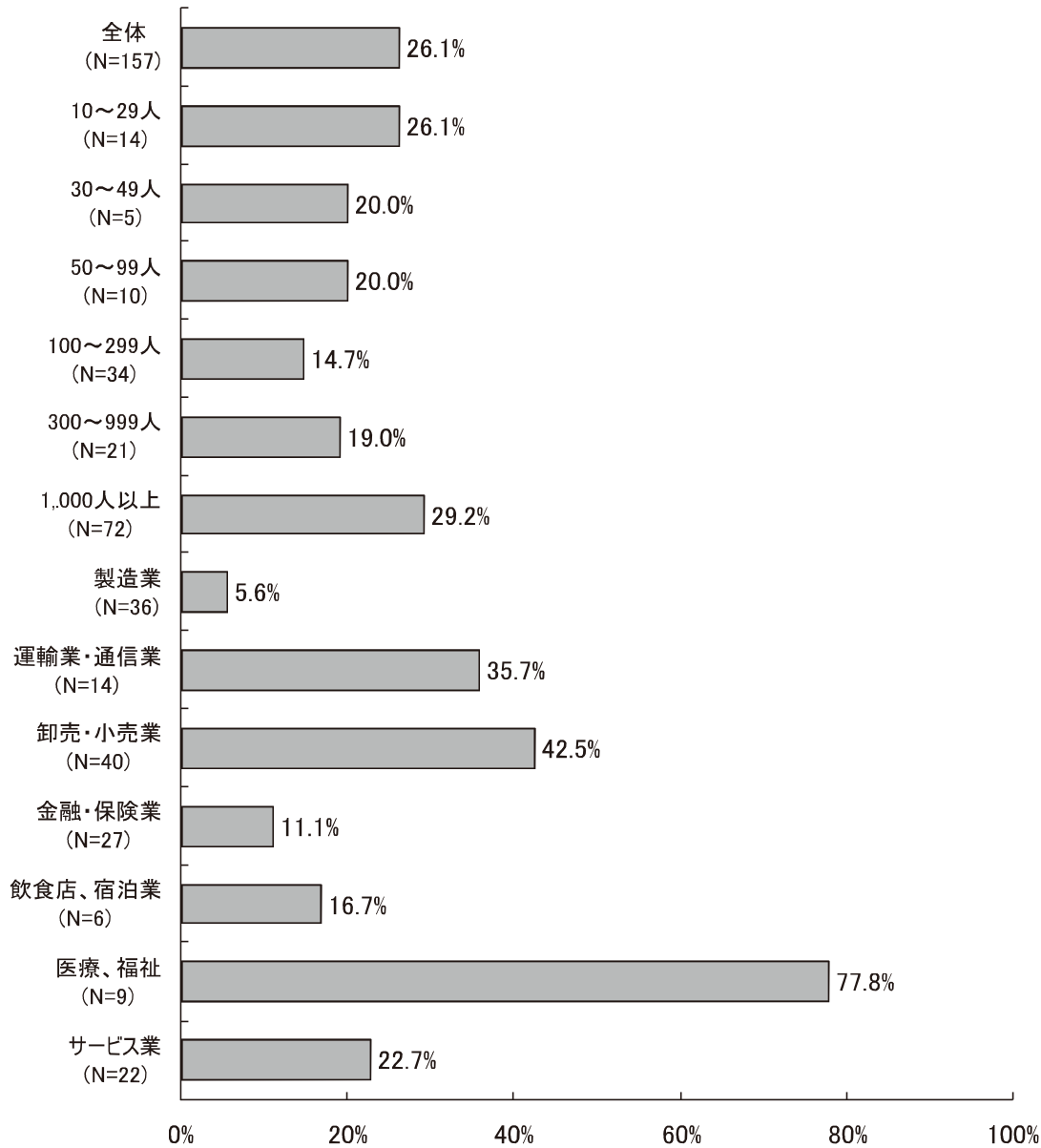


※図内の N は、有効回答事業所数を表す

(4) 労働組合への非正規社員・職員の加入状況

(3) で労働組合が「ある」と回答した事業所の中で、非正規労働者も労働組合へ加入している事業所の割合は26.1%であり、前年を4.1ポイント上回っている。

図2 労働組合へ非正規労働者が加入している事業所の割合（全体・企業規模別・産業別）



※図内のNは、有効回答事業所数を表す

ただし、「建設業」及び「教育、学習支援業」については有効回答事業所数が少ないため非公表としている。

【休日・休暇制度】

(5) 週休制の形態

週休制の形態については、「完全週休2日制」または「その他の週休2日制」を採用している事業所が全体の80.6%を占める。

図3 週休制の形態（全体）

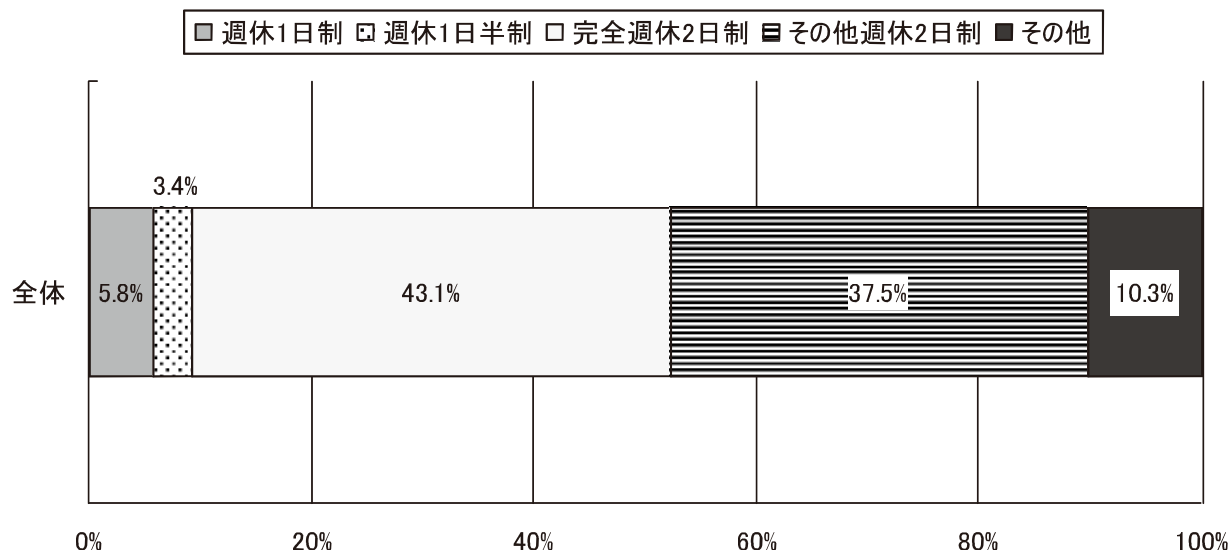


表3 週休制の形態

	有効回答 事業所数	週休 1日制	週休 1日半制	完全週休 2日制	その他の 週休2日制	その他	計
全体	534	5.8%	3.4%	43.1%	37.5%	10.3%	100.0%
10～29人	160	12.5%	7.5%	36.9%	32.5%	10.6%	100.0%
30～49人	67	4.5%	1.5%	37.3%	43.3%	13.4%	100.0%
50～99人	60	3.3%	0.0%	43.3%	40.0%	13.3%	100.0%
100～299人	93	1.1%	3.2%	43.0%	46.2%	6.5%	100.0%
300～999人	55	0.0%	0.0%	50.9%	47.3%	1.8%	100.0%
1,000人以上	82	0.0%	1.2%	57.3%	25.6%	15.9%	100.0%
建設業	37	16.2%	2.7%	24.3%	54.1%	2.7%	100.0%
製造業	123	2.4%	0.8%	50.4%	39.0%	7.3%	100.0%
運輸業・通信業	31	3.2%	6.5%	16.1%	64.5%	9.7%	100.0%
卸売・小売業	109	5.5%	3.7%	28.4%	41.3%	21.1%	100.0%
金融・保険業	35	0.0%	0.0%	94.3%	5.7%	0.0%	100.0%
飲食店、宿泊業	31	25.8%	9.7%	22.6%	38.7%	3.2%	100.0%
医療、福祉	76	0.0%	2.6%	61.8%	22.4%	13.2%	100.0%
教育、学習支援業	14	0.0%	0.0%	57.1%	35.7%	7.1%	100.0%
サービス業	78	9.0%	6.4%	35.9%	39.7%	9.0%	100.0%
労働組合がある	154	1.9%	1.9%	57.1%	29.9%	9.1%	100.0%
労働組合がない	379	7.1%	4.0%	37.5%	40.6%	10.8%	100.0%

(6) 年間休日総数

年間休日総数についてみると、「100日～109日」が26.5%と最も高く、次いで「110日～119日」が25.6%、「120日～129日」の22.6%となっている。

図4 年間休日総数（全体）

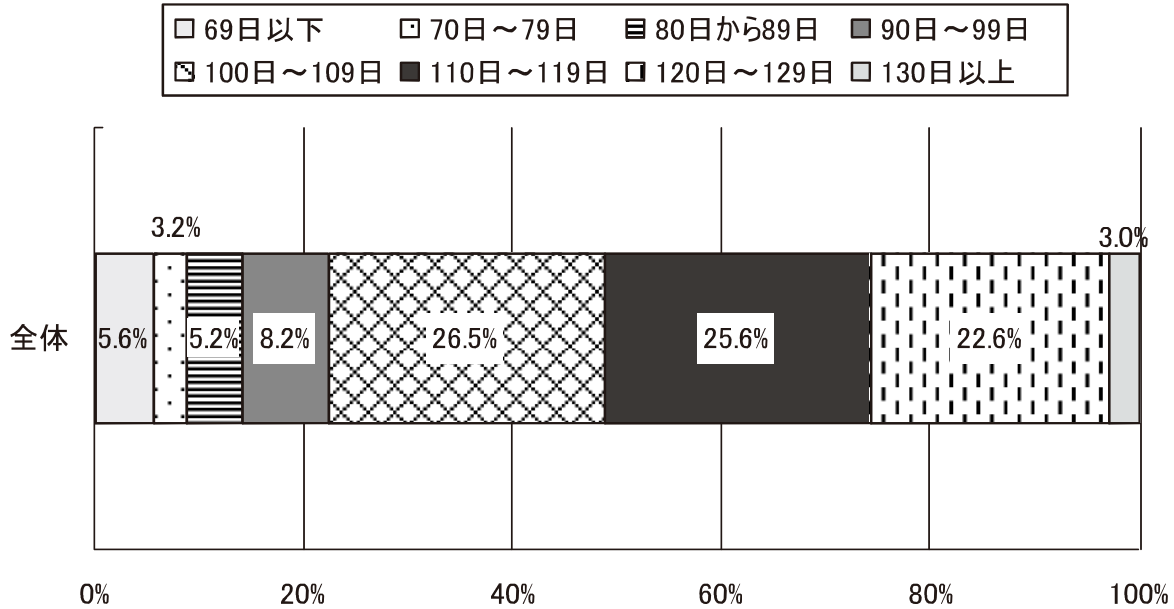


表4 年間休日総数

	有効回答 事業所数	69日 以下	70日 ～ 79日	80日 ～ 89日	90日 ～ 99日	100日 ～ 109日	110日 ～ 119日	120日 ～ 129日	130日 以上	計
全体	535	5.6%	3.2%	5.2%	8.2%	26.5%	25.6%	22.6%	3.0%	100.0%
10～29人	161	13.0%	6.2%	9.3%	10.6%	21.7%	16.8%	15.5%	6.8%	100.0%
30～49人	67	4.5%	1.5%	6.0%	13.4%	32.8%	19.4%	20.9%	1.5%	100.0%
50～99人	60	1.7%	3.3%	5.0%	5.0%	25.0%	36.7%	23.3%	0.0%	100.0%
100～299人	92	0.0%	4.3%	3.3%	7.6%	29.3%	31.5%	22.8%	1.1%	100.0%
300～999人	55	0.0%	0.0%	1.8%	5.5%	40.0%	25.5%	27.3%	0.0%	100.0%
1,000人以上	83	1.2%	0.0%	1.2%	2.4%	20.5%	37.3%	34.9%	2.4%	100.0%
建設業	37	8.1%	2.7%	18.9%	18.9%	21.6%	18.9%	10.8%	0.0%	100.0%
製造業	122	1.6%	1.6%	4.9%	2.5%	22.1%	32.0%	34.4%	0.8%	100.0%
運輸業・通信業	31	0.0%	12.9%	0.0%	9.7%	41.9%	22.6%	12.9%	0.0%	100.0%
卸売・小売業	111	9.9%	1.8%	5.4%	9.0%	36.0%	23.4%	10.8%	3.6%	100.0%
金融・保険業	35	0.0%	0.0%	0.0%	0.0%	2.9%	34.3%	57.1%	5.7%	100.0%
飲食店・宿泊業	31	22.6%	9.7%	9.7%	16.1%	32.3%	6.5%	3.2%	0.0%	100.0%
医療・福祉	75	2.7%	4.0%	1.3%	5.3%	22.7%	28.0%	30.7%	5.3%	100.0%
教育・学習支援業	14	7.1%	0.0%	0.0%	0.0%	28.6%	21.4%	28.6%	14.3%	100.0%
サービス業	79	5.1%	2.5%	6.3%	15.2%	27.8%	25.3%	13.9%	3.8%	100.0%
労働組合がある	154	1.3%	1.3%	0.6%	1.9%	24.0%	33.1%	35.7%	1.9%	100.0%
労働組合がない	380	7.4%	3.9%	6.8%	10.8%	27.6%	22.6%	17.4%	3.4%	100.0%

(7) 年次有給休暇の付与および取得の状況

企業規模 30 人以上の事業所における年次有給休暇の「平均付与日数（繰越分除く）」は前年を下回っている一方で、「平均取得日数」および「平均取得率」は上回っている（H23：平均付与日数 18.6 日、平均取得日数 9.3 日、平均取得率 49.9%）。従業員規模が 100 人以上の事業所で平均取得率が大幅に上昇した。

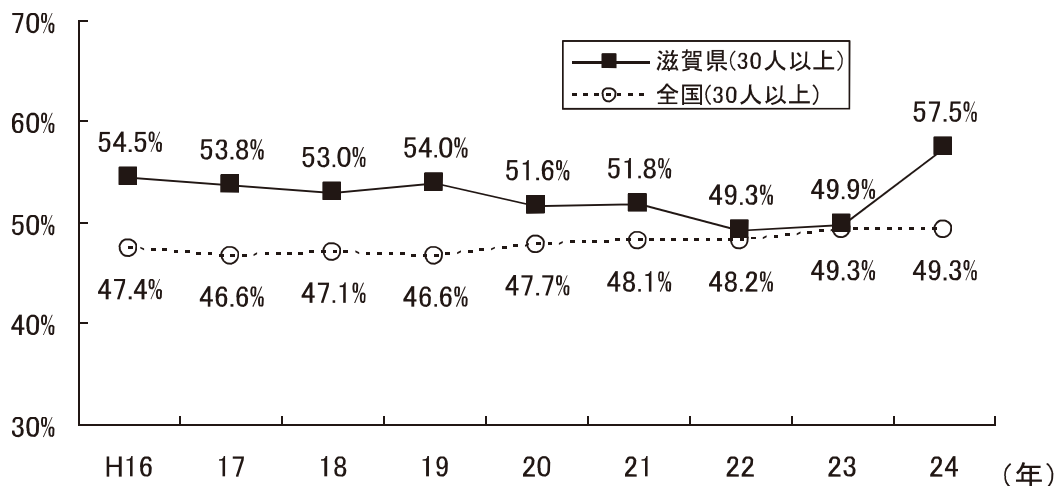
表 5 労働者 1 人あたりの年次有給休暇の付与日数および取得日数

	有効回答 事業所数	1労働者あたりの 平均付与日数 (繰越分除く)	1労働者あたりの 平均取得日数	1労働者あたりの 平均取得率
全体	497	17.3	10.0	57.4%
30人以上	343	17.5	10.1	57.5%
10～29人	142	13.7	6.7	49.3%
30～49人	62	15.4	7.6	49.6%
50～99人	57	14.6	7.5	51.0%
100～299人	92	17.2	8.9	51.9%
300～999人	53	16.2	8.7	53.6%
1,000人以上	79	19.7	12.7	64.5%
建設業	32	13.8	5.6	40.7%
製造業	117	18.6	11.7	63.0%
運輸業・通信業	26	13.5	6.7	49.3%
卸売・小売業	100	14.9	5.2	34.9%
金融・保険業	34	19.4	7.3	37.9%
飲食店、宿泊業	28	16.3	9.9	61.0%
医療、福祉	76	16.8	10.2	60.6%
教育、学習支援業	13	17.1	6.5	38.3%
サービス業	71	15.7	9.1	58.1%
労働組合がある	149	19.3	11.8	61.3%
労働組合がない	347	15.1	6.5	43.2%

※平均付与日数と平均取得日数は一般労働者数で加重平均している。

※「平均取得率」は端数処理前の「平均取得日数」を「平均付与日数」で除したものである。

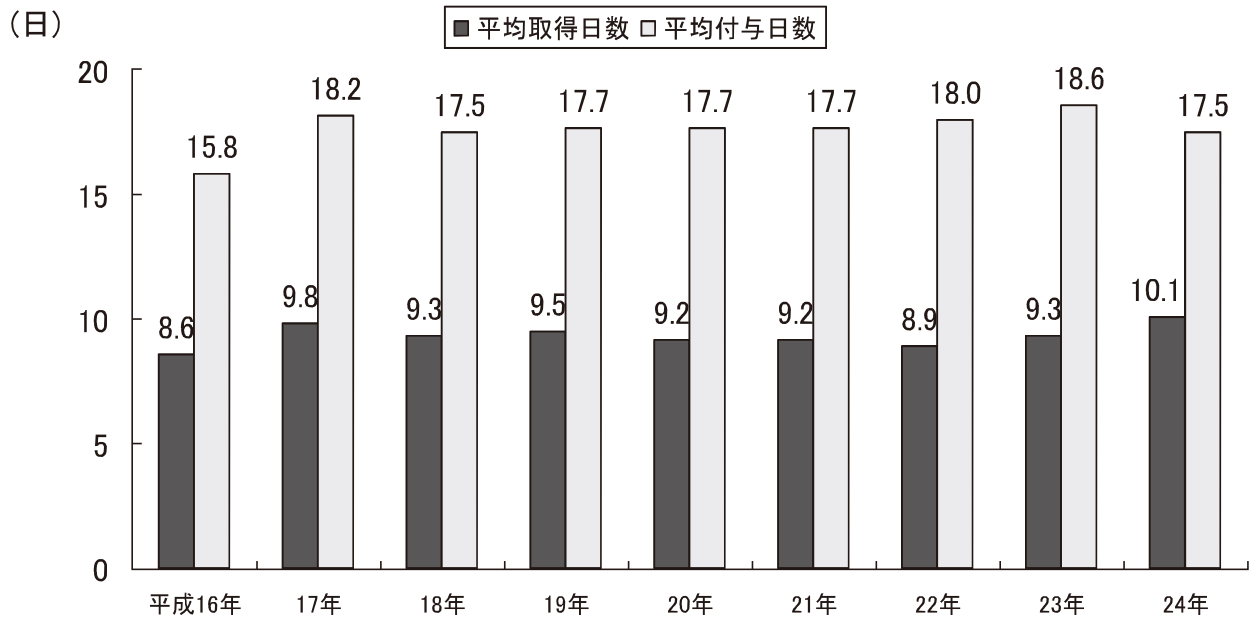
図 5-1 年次有給休暇取得率の推移



※全国の数値は厚生労働省「就労条件総合調査」

就労条件総合調査は、H23 以前については「本社の常用労働者が 30 人以上の民間企業」、H24 については「常用労働者 30 人以上の民間企業」を対象としているため比較には注意を要する。

図 5-2 年次有給休暇の平均取得日数および平均付与日数の推移（滋賀県・30人以上）



(8) 年次有給休暇の取得単位

年次有給休暇の取得単位については、「半日単位の取得を認めている」とした事業所の割合が51.7%と最も高くなっている。

図6 年次有給休暇の取得単位（全体）

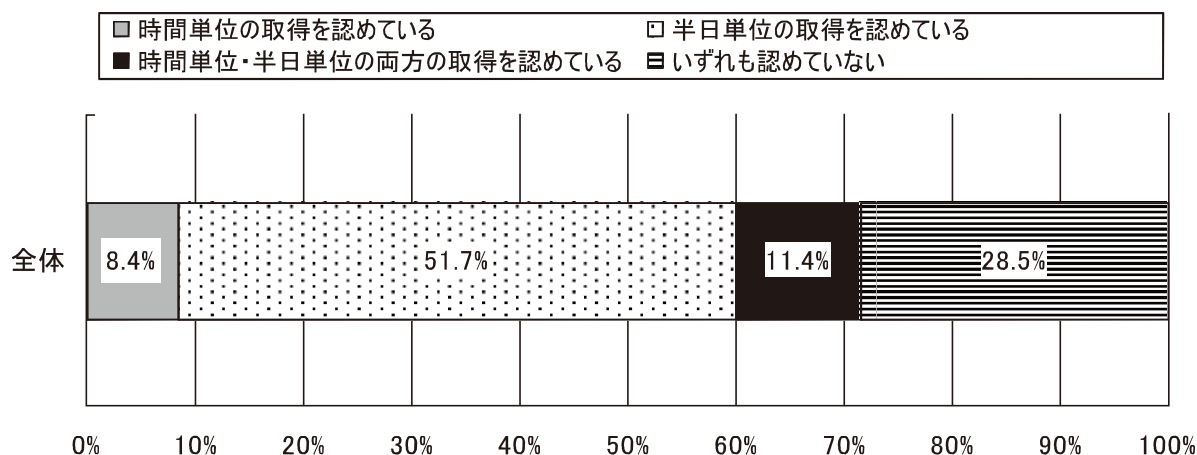


表6 年次有給休暇の取得単位

	有効回答事業所数	時間単位の取得を認めている	半日単位の取得を認めている	時間単位・半日単位の両方の取得を認めている	いずれも認めていない	計
全体	526	8.4%	51.7%	11.4%	28.5%	100.0%
10～29人	156	10.9%	47.4%	9.0%	32.7%	100.0%
30～49人	66	12.1%	50.0%	7.6%	30.3%	100.0%
50～99人	60	15.0%	51.7%	11.7%	21.7%	100.0%
100～299人	93	7.5%	55.9%	11.8%	24.7%	100.0%
300～999人	55	3.6%	56.4%	18.2%	21.8%	100.0%
1,000人以上	83	1.2%	54.2%	15.7%	28.9%	100.0%
建設業	36	8.4%	51.7%	11.4%	28.5%	100.0%
製造業	122	5.6%	52.8%	5.6%	36.1%	100.0%
運輸業・通信業	30	5.7%	73.0%	7.4%	13.9%	100.0%
卸売・小売業	108	3.3%	23.3%	6.7%	66.7%	100.0%
金融・保険業	35	8.3%	47.2%	7.4%	37.0%	100.0%
飲食店、宿泊業	29	5.7%	62.9%	25.7%	5.7%	100.0%
医療、福祉	77	10.3%	27.6%	6.9%	55.2%	100.0%
教育、学習支援業	14	14.3%	51.9%	26.0%	7.8%	100.0%
サービス業	75	14.3%	21.4%	35.7%	28.6%	100.0%
労働組合がある	155	7.1%	51.6%	16.8%	24.5%	100.0%
労働組合がない	370	8.9%	51.6%	9.2%	30.3%	100.0%

(9) 年次有給休暇以外の有給休暇制度

年次有給休暇以外の有給休暇制度については「妻が出産した場合の夫の休暇」がある事業所の割合が46.0%と最も高く、次いで「夏季休暇」が40.9%、「リフレッシュ休暇」が16.1%となっている。

図7 年次有給休暇以外の有給休暇制度（複数回答）

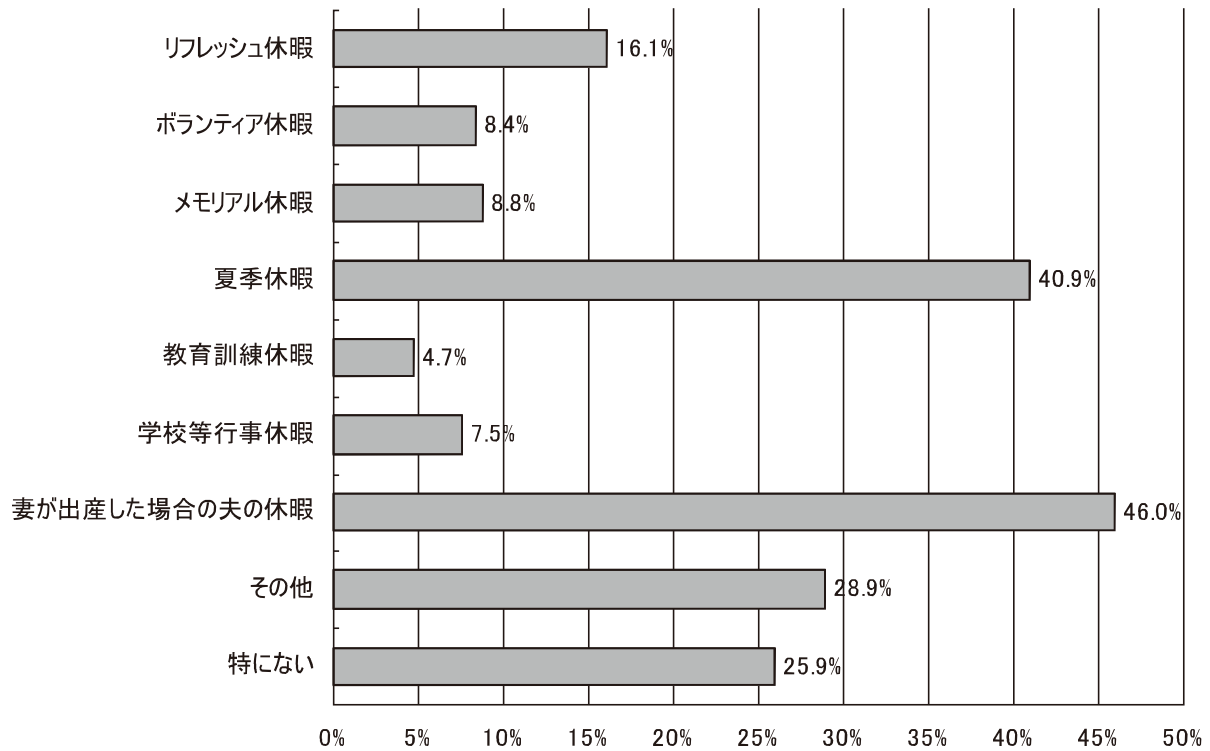


表7 年次有給休暇以外の有給休暇制度（複数回答）

	有効回答 事業所数	リフレッシュ 休暇	ボランティア 休暇	メモリアル 休暇	夏季休暇	教育訓練 休暇	学校等 行事休暇	妻が出産 した場合の 夫の休暇	その他	特にない
全体	533	16.1%	8.4%	8.8%	40.9%	4.7%	7.5%	46.0%	28.9%	25.9%
10～29人	161	5.6%	0.6%	3.7%	39.8%	5.6%	12.4%	24.8%	19.3%	39.8%
30～49人	67	4.5%	6.0%	4.5%	49.3%	4.5%	7.5%	28.4%	31.3%	31.3%
50～99人	60	8.3%	8.3%	5.0%	45.0%	3.3%	6.7%	40.0%	33.3%	33.3%
100～299人	93	16.1%	4.3%	3.2%	37.6%	11.8%	3.2%	60.2%	31.2%	20.4%
300～999人	55	29.1%	7.3%	12.7%	45.5%	5.5%	9.1%	70.9%	29.1%	7.3%
1,000人以上	83	45.8%	31.3%	28.9%	34.9%	6.0%	1.2%	75.9%	37.3%	6.0%
建設業	36	2.8%	5.6%	5.6%	50.0%	13.9%	13.9%	36.1%	19.4%	27.8%
製造業	122	17.2%	9.8%	8.2%	43.4%	7.4%	4.1%	52.5%	36.1%	20.5%
運輸業・通信業	30	16.7%	13.3%	13.3%	40.0%	0.0%	3.3%	36.7%	23.3%	23.3%
卸売・小売業	117	12.0%	4.3%	12.0%	26.5%	4.3%	6.0%	46.2%	17.9%	31.6%
金融・保険業	34	58.8%	17.6%	14.7%	50.0%	0.0%	5.9%	85.3%	55.9%	0.0%
飲食店・宿泊業	33	15.2%	3.0%	15.2%	12.1%	6.1%	9.1%	30.3%	9.1%	33.3%
医療・福祉	76	14.5%	9.2%	3.9%	50.0%	1.3%	6.6%	42.1%	35.5%	27.6%
教育・学習支援業	13	7.7%	15.4%	0.0%	76.9%	7.7%	7.7%	23.1%	23.1%	15.4%
サービス業	80	10.0%	7.5%	5.0%	43.8%	2.5%	13.8%	36.3%	28.8%	31.3%
労働組合がある	155	36.1%	20.6%	19.4%	41.9%	4.5%	5.2%	74.8%	36.8%	6.5%
労働組合がない	377	8.0%	3.4%	4.5%	40.3%	4.8%	8.5%	34.0%	25.7%	34.0%